



Genau so will ich wohnen.

bo
holz
HAUS





Herzlich Willkommen bei BoHolz-Haus

Anforderungen an das eigene Zuhause sind bekanntermaßen Entscheidungen, die wir für unser Leben treffen. Deshalb ist uns von BoHolz-Haus sehr daran gelegen, Ihnen ein individuelles Haus ganz nach Ihren eigenen Wünschen und Vorstellungen, aber auch genau nach Ihren Bedürfnissen und Lebenssituationen zu erstellen. Wir nehmen exakt Maß und passen genau an. Individuell auf Sie zugeschnitten entwerfen wir Wohnräume, in denen es sich nachhaltig leben lässt.

Hierbei ist die Nachhaltigkeit für uns ein sehr bedeutender Aspekt eines jeden Bauvorhabens. Aus diesem Grund beruhen alle unsere Häuser, wie in unserem Namen verankert, auf der zukunftsweisenden Holzbauweise und sind dabei bestens für energieeffizientes Bauen geeignet.

Mit dem Bau eines BoHolz-Hauses betreiben Sie Umweltschutz und sichern den Fortbestand unserer Wälder.



A handwritten signature in blue ink, appearing to read 'Wilfried Bolz'.

Ihr Wilfried Bolz,
Geschäftsführer

Inhalt

Herzlich Willkommen bei BoHolz-Haus	3
Unser starker Partner	6
Vier Wege zum Glück	10
Gespür auf ganzer Ebene	12
Partnerschaftlich mit voller Kompetenz	13
Wärme und Beständigkeit - Ihr Traumhaus aus Holz	14
Von Außen gut gedämmt	16
Ihr Partner für nachhaltiges Bauen - Ihr Effizienzhaus	18
Genau nach Ihren Wünschen	20
Freie Planung - Individualität	21
Unsere vielfältigen Möglichkeiten	22
Einfamilienhaus	25
Stadtvilla	51
Generationenhaus / Pultdachhaus / Doppelhaus	61
Kubus	71
Bungalow	79
Flexible Wohnkonzepte für alle	86
Umbauten-Anbauten-Aufstockungen	87
Wohn-, Gewerbe- und Objektbau	88
Mit gutem Gewissen gefördert	89
Es nimmt Gestalt an	90
Damit Sie es warm haben	92
Smarter in die Zukunft starten	93
Überzeugen Sie sich selbst	94
Erst eins, dann zwei, dann drei	96
Mit unschlagbaren Vorteilen	97
Impressum	98





Unser starker Partner

Die Keitel-Haus GmbH mit Sitz in 74585 Rot am See-Bretenheim, in der Nähe von Rothenburg ob der Tauber, ist unser starker Partner für die Zukunft. Eine stolze Einheit aus Wissen, Kompetenz und Erfahrung in der Planung sowie der Umsetzung Ihres BoHolz-Hauses.

Dabei steht bei uns Nachhaltigkeit immer im Fokus, ganz einfach, weil wir es leben.

Jahrelange Kernkompetenz in der Baubranche und Qualitätsstandards seit 1970. Schon seit dieser Zeit wird ein großes Hauptaugenmerk auf den natürlichen und ökologischen Rohstoff Holz gelegt. So setzt die Keitel-Haus GmbH Ihre Vorteile gezielt ein.

Überzeugen Sie sich selbst von uns und unserem großartigen Team. Deutschlandweit vernetzt bieten wir Ihnen nicht nur regionale, sondern auch deutschlandweite Wohntrends für Ihr Zuhause an.

Auf Wunsch und nach Vereinbarung können Sie vor Ort das Keitel-Haus Werk besuchen und sich selbst ein Bild der hochwertigen und nachhaltigen Bauweise machen.







bo
holz Individuell



bo
holz Familiär



bo
holz Nachhaltig



bo
holz Traditionell

Vier Wege zum Glück

Individuelle Umstände verlangen individuelle Möglichkeiten.

Bei uns bedeutet das, dass wir Ihnen auf dem Weg zum Eigenheim mehrere Optionen bieten, wie Sie in Ihr künftiges Traumhaus einziehen wollen.

Von „Alles im Alleingang“ bis hin zu „Kisten Marsch“ ist bei uns alles dabei. Verschiedene Endphasen für verschiedene Bedürfnisse. Finden Sie heraus, welche unserer vier Ausbaustufen am besten zu Ihnen passt.

Wir bei BoHolz-Haus gehen gerne auf Ihre Wünsche ein und richten uns bei der Planung, Erstellung und Ausgestaltung nach Ihnen und Ihren Vorlieben.

Natürlich können Sie dabei gewisse Arbeiten in Eigenregie durchführen. Sie sind handwerklich begabt und möchten sich „austoben“? Dann sind die ersten beiden Ausbaustufen für Sie genau das Richtige. Wollen Sie lieber alles erledigen lassen und sich nicht mit großen Arbeiten beschäftigen? Auch das ist kein Problem. Hierfür wären unsere letzten beiden Varianten passend.



1. Ausbauhaus



2. Technikfertig



3. Fast Fertig



4. Schlüsselfertig





Gespür auf ganzer Ebene

Mehr als nur das Ergebnis aus mehreren Teilen. Das ist es was ein Zuhause ausmacht. Auf den ersten Blick erscheinen die Fertigung und Herstellung eines Fertighauses nicht mehr als ein großes Puzzle zu sein.

Schauen wir jedoch ins Detail entdecken wir, dass zu den einzelnen Schritten weitaus mehr gehört, als die Teile nur zusammenzustecken. In jedem einzelnen Bauteil liegt Herzblut und Schweiß. In jedem Schritt der Entwicklung liegt ein hohes Maß an Konzentration und Genauigkeit.

Mit uns von BoHolz-Haus als fairen und engagierten Berater profitieren Sie von jahrelanger Erfahrung und Kompetenz.

Ihnen raubt es den Schlaf, weil Sie nicht wissen, wie Sie Ihre Gestaltungswünsche kostengünstig erfüllen können? Sie sind unruhig und unsicher, ob Ihr Eigenheimtraum auch wirklich eine sichere Seniorenresidenz bieten kann?

Keine Sorge. Wir nehmen Ihnen alle Zweifel und begleiten Sie bei jedem Schritt.

Partnerschaftlich mit voller Kompetenz

Erfahrung zahlt sich aus. Wir blicken zusammen mit unserem Partner Keitel-Haus GmbH zurück auf Ideen, Lösungen und Möglichkeiten, die wir umsetzen können. Nichts ist unmöglich. Natürlich stoßen auch wir hin und wieder auf Erschwernisse, die im ersten Moment unlösbar zu sein scheinen. Seien Sie unbesorgt. Durch unsere jahrelange Er-

fahrung in der Fertighaus-Branche können wir Ihnen in kürzester Zeit Abhilfe schaffen, sollten doch einmal Probleme auftreten.

Durch unsere lösungsorientierten Prozesse agieren wir immer im Sinne des Kunden und seiner Interessen.



Wärme und Beständigkeit – Ihr Traumhaus aus Holz und modernste Haustechnik

Effiziente Wärmepumpenkonzepte

Individuelle Temperaturregelung dank intelligenter Wärmepumpenkonzepte namenhafter Hersteller.

Dämmung der Bodenplatte*

Zur Einhaltung klimafreundlicher Vorgaben gemäß der KfW erhalten Sie eine gedämmte Bodenplatte.

Fenster mit Dreifachverglasung

Optimaler Rundum-Schutz vor Außenwirkungen dank unserer Fenster mit Dreifachverglasung.

Dämmung der Außenwände

Innovativ ausgedämmte Außenwände sorgen für großen Wohnkomfort.

Dämmung der Dachflächen

Für bestmöglichen Wohnkomfort - ausgedämmte Dachflächen bis in den letzten Winkel Ihres Hauses.

Effektiver Sonnenschutz

Unsere Rollläden sorgen dank der Alulamellen für einen umfangreichen Schutz vor Sonneneinstrahlung

Photovoltaikanlage

Saubere Energie erzielen mit der eigenen PV-Anlage. So machen Sie sich unabhängig.



* benötigt bei KfW 40



Lebendigkeit – das ist es, was Holz für uns als Rohstoff für den Bau Ihres Eigenheims so besonders macht. Schon seit Jahrhunderten wird Holz auch aufgrund seiner Beständigkeit verwendet. So trotzt es Wind und Wetter und kann sich den widrigsten Bedingungen anpassen. Dabei ist es mit seiner zugleich wärmenden und kühlenden Eigenschaft der perfekte Baustoff für Ihr Traumhaus.

Beständige Kunst - das ist es, was Holzhäuser so besonders macht. Die Art, sich in ihre Umgebung einzufügen, profitierend von all den wunderbaren Facetten, die dieser beispiellose Naturstoff mit sich bringt.

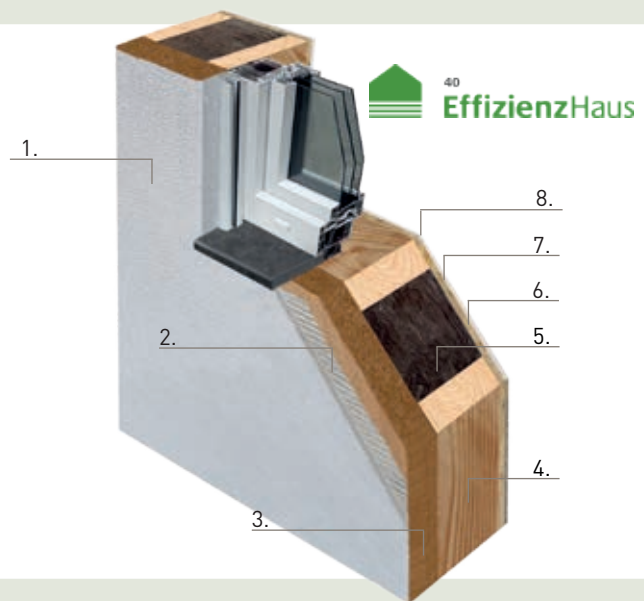
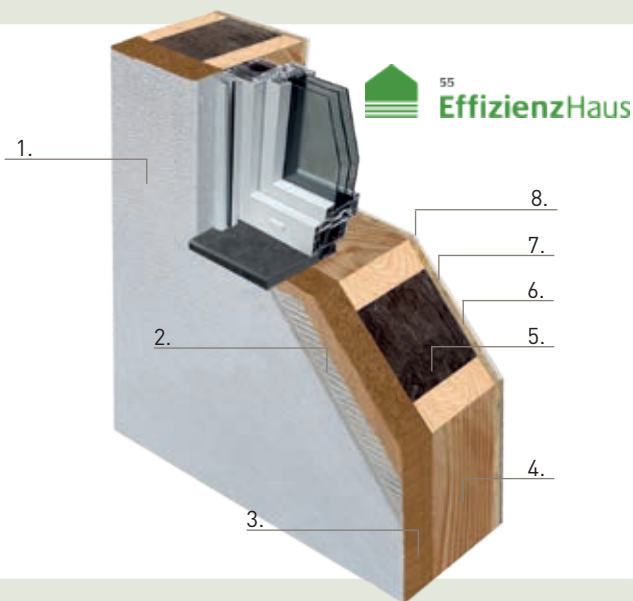
Dabei ist eine persönliche Baubegleitung für uns unabdingbar. Gerne stehen wir Ihnen bei allen Eventualitäten zur Seite.



Von außen gut gedämmt

Den Alltagslärm draußen lassen - das ist es, was unsere gedämmten Außenwände ausmacht. Und nicht nur darin sind sie gut. Sie bringen auch gesundes Wohlfühlklima in Ihre vier Wände.

BoHolz-Haus-Außenwände verfügen über einen Grundputz aus Armierungsmasse und einem vollflächigem Gittergewebe. Sie erhalten nach Montage vor Ort auf der Baustelle einen hochwertigen, diffusionsoffenen Silikonharz-Edelputz in heller Tönung.



ECO Nature

1. hochwertiger, diffusionsoffener Silikonharz-Edelputz, helle Tönung, durchgefärbt
2. Grundputz aus Armierungsmasse und vollflächiges Gittergewebe
3. 60 mm Holzfaserdämmplatte
4. 200 mm Holzrahmenkonstruktion
5. 200 mm ökologische Knauf Insulation (WLG 035) zwischen den Rahmen
6. **12 mm OSB₄-Platte**
7. 0,2 mm Luftdichtheitsebene (Papier oder Vlies)
8. 12,5 mm Gipskarton Feuerschutzplatte

U-Wert: 0,164 W/(m²K)

Brandschutzklassifizierung F30-B

ECO Nature plus

1. hochwertiger, diffusionsoffener Silikonharz-Edelputz, helle Tönung, durchgefärbt
2. Grundputz aus Armierungsmasse und vollflächiges Gittergewebe
3. 60 mm Holzfaserdämmplatte
4. **240 mm Holzrahmenkonstruktion**
5. **240 mm ökologische Knauf Insulation (WLG 035) zwischen den Rahmen**
6. **12 mm OSB₄-Platte**
7. 0,2 mm Luftdichtheitsebene (Papier oder Vlies)
8. 12,5 mm Gipskarton Feuerschutzplatte

U-Wert: 0,143W/(m²K)

Brandschutzklassifizierung F30-B



Ihr Partner für nachhaltiges Bauen – Ihr Effizienzhaus

Wir haben gute Nachrichten für unsere Bauherrinnen und Bauherren. Umweltschonend zu bauen kann Ihren Geldbeutel entlasten.

Energiesparende Lebensweisen sind heutzutage ein entscheidendes Thema. Auch im Hausbau kann man einen wichtigen Beitrag zu dieser Lebensweise leisten. So sind Häuser in verschiedenen Effizienzhausklassen auch Teil unseres Produktportfolios.

Damit Sie bei der Fülle an Informationen nicht den Überblick verlieren, stehen wir Ihnen als kompetenter Partner bei der Wahl der passenden Effizienzhausklasse mit Rat und Tat zur Seite.

Um ein besonders grünes Wohngefühl zu vermitteln, verwenden wir dabei Bauteile, die von unserem Partner, der Keitel-Haus GmbH, in Deutschland entwickelt und hochwertig produziert werden.

Auch was Effizienzhausstandards anbelangt haben die vergangenen Jahre stetig wachsende Anforderungen an zukünftige Wohngebäude aufgezeigt. Durch Ihre energiesparende Wirkung sind Sie mit unseren Häusern in hochwertiger Holzbauweise auf der sicheren Seite. Finden Sie hierzu auf Seite 89 weitere Informationen und Möglichkeiten zu den aktuellen Fördertöpfen.







Genau nach Ihren Wünschen

Jedes Haus hat einen eigenen, individuellen Charakter. Ob klassische oder moderne Baukunst. Hausentwürfe werden durch die eigens eingebrachten Ideen und Gestaltungswünsche der künftigen Bauherren verändert und angepasst.

Sie haben sicherlich viele Ansprüche an Ihr neues Haus und bestimmte Vorstellungen darüber, wie es in Zukunft aussehen und was es Ihnen bieten soll. Damit Ihr neues Zuhause genauestens auf Sie abgestimmt ist, können Sie unsere Hausideen als Vorlage nehmen und auch jedes Zimmer und jeden Raum nach Ihren Vorstellungen verändern.

In Zusammenarbeit mit der Keitel-Haus GmbH, welche mit ihrem Sitz in 74585 Rot am See-Brettheim der Geburtsort und die Produktionsstätte eines jeden BoHolz-Hauses ist, ermöglichen wir Ihnen ein perfektes Zusammenspiel zweier starker Partner.

„Ein Haus wie unser eigenes“ - dieser Leitsatz zeigt Ihnen die enge Zusammenarbeit zwischen Ihnen und uns während der Bauphase. Wir agieren jederzeit aus Sicht des Kunden und dank unserer schlanken Strukturen können wir auf Kundenwünsche individuell und schnell eingehen.

Letztlich liegt es am Architekten, aus Vorstellungen Realität zu machen. Sofern Sie hier noch keinen Ansprechpartner zur Hand haben, können wir Ihnen das Planungsbüro Brettheim für anfallende Architekturleistungen empfehlen. Auf Wunsch stellen wir den Kontakt her.

Freie Planung - Individualität

Ganz gewiss haben Sie eine genaue Vorstellung, wie Sie in Zukunft in den Tag starten wollen und wie es sein wird, wenn Sie nach einem Arbeitstag nach Hause kommen. Sie wissen genau, worauf Sie am meisten Wert legen, wenn es um Ihr Zuhause für die kommenden Jahre geht.

Das äußere Erscheinungsbild eines Hauses ist nicht nur für die Bewohner, sondern auch für die Umgebung wichtig. Lassen Sie sich von der Verspieltheit der Natur in Ihrer Gestaltung beeinflussen und nehmen Sie Anreize zum Verweilen mit in Ihre Planung auf.

Aber nicht nur im Wohnbereich lassen sich Wünsche erfüllen - auch die nicht zum Wohnbereich gehörenden Räume dürfen mehr Aufmerksamkeit bekommen. Von der Doppelgarage bis hin zum Carport können auch Fahrzeugräume in Erfüllung gehen.

Wir lieben Individualität

Viele Fragen und noch viel mehr Antworten. Und dabei sind sicherlich noch nicht einmal alle gestellt, die zu beachten wären. Lassen Sie Ihrer Kreativität ungehindert freien Lauf und überlegen Sie sich, wie Sie in ein paar Jahren leben möchten.



boiz Einfamilienhaus

Einfamilienhaus 38-115-125



Einfamilienhaus 38-128-125



Einfamilienhaus 38-138-125



Einfamilienhaus 22-162-190



Einfamilienhaus 25-168-190



Einfamilienhaus 35-181-150



boiz Stadtvilla

Stadtvilla 18-140



Stadtvilla 22-157



Stadtvilla 22-166



boiz Generationenhaus / Pultdachhaus / Doppelhaus

Generationenhaus 28-264-160



Pultdachhaus 21-349-225



Doppelhaus 38-238-125



boiz Kubus

Kubus 0-166



Kubus 0-190



Kubus 0-278



boiz Bungalow

Bungalow 22-117



Bungalow 22-134



Bungalow 22-149



Einfamilienhaus 45-139-75



32

Einfamilienhaus 22-141-190



34

Einfamilienhaus 35-146-150



36

Einfamilienhaus 28-182-170



44

Einfamilienhaus 22-173-190



46

Einfamilienhaus 28-194-170



48

Stadtvilla 22-173



58

Alle unsere Hausentwürfe sind optional abgestimmt auf die jeweilig **neuesten Förderprogramme.**

Die mit weißem Rand gekennzeichneten Häuser sind optional auch **mit Einliegerwohnung** planbar.

Doppelhaus 28-299



68

Unsere vielfältigen Möglichkeiten

Zugegeben, Kompromisse gehören beim Hausbau sicherlich nicht zu den Dingen, die man bereit ist einzugehen. Die gute Nachricht ist, dass Sie das bei uns auch gar nicht müssen.

Häuser, welche streng nach Raster geplant sind, werden Sie bei uns nicht finden. Ihnen gefällt eines unserer Beispielhäuser, doch Sie wünschen größere Flächen im Wohnbereich und im Obergeschoss ein Zimmer mehr? Es gibt nichts, was nicht möglich wäre.

Zücken Sie den Stift und verändern Sie alle unsere Entwürfe gemäß Ihren Wünschen.

Wir sind sehr froh, wenn Sie Ihre eigenen konkreten Vorstellungen mit einbringen und wir zusammen in der Ausarbeitung Ihrem Traumhaus näherkommen.

Von Hobbywerkstatt bis Heimkino. Von Gästebad bis Arbeitszimmer. Wir erfüllen Wünsche – auch ganz ohne Geist in der Flasche.

Die abgebildeten Grundrisse sind mit Wandaufbau ECO Nature plus gezeichnet. Bei Wahl der ECO Nature Variante verringert sich der Grundrissentwurf bezüglich des Außenmaßes, die Wohnfläche bleibt jedoch identisch.





bo
holz Einfamilienhaus

Einfamilienhaus 38-115-125



Abbildungen können Sonderausstattungen enthalten.

In Ihrem Design schlicht, doch mit Charme an alle familiären Bedürfnisse angepasst.

Rund 105 m² Wohnfläche bietet Ihnen unser Hausentwurf. Er besticht vor allem durch seine beliebte Aufteilung und dem gewissen Etwas.

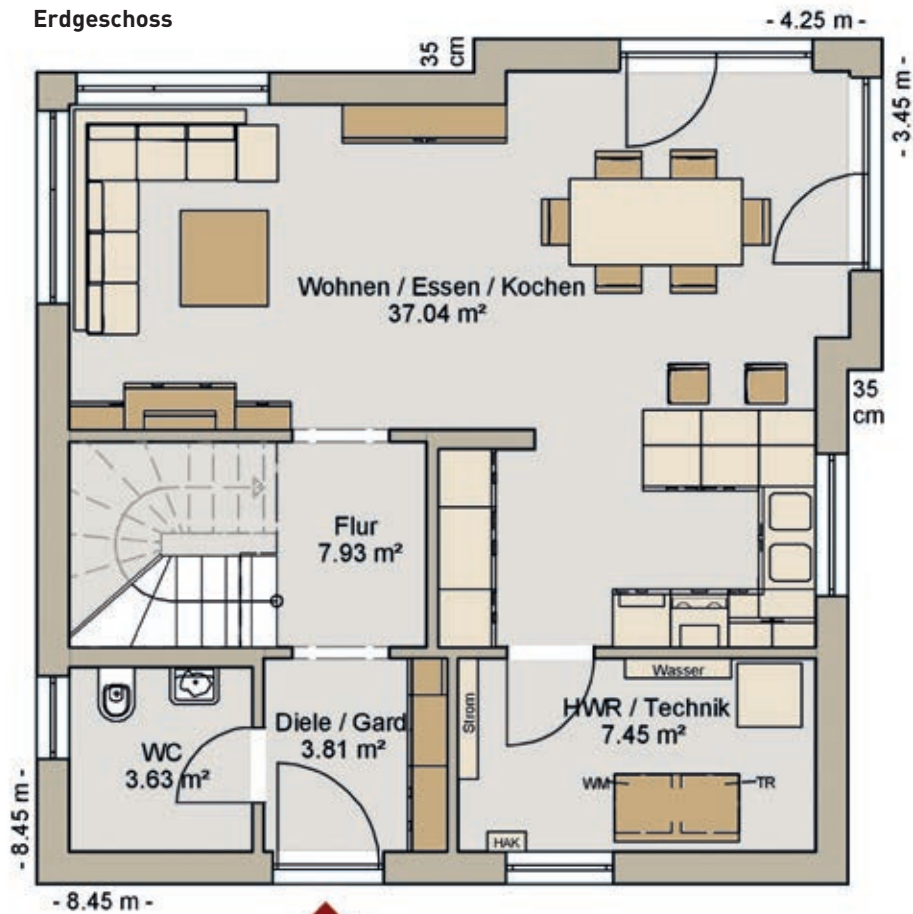
Kurze Wegdistanzen und imposante Zimmer sind das, was unser Einfamilienhaus ausmacht. Von außen recht unscheinbar strahlt es im Inneren vor Ideenreichtum und Anpassungsfähigkeit.

Lichtdurchflutete Wohnräume sind es, was uns an diesem Objekt am meisten ins Auge sticht. Wohnen unter den Sternen.

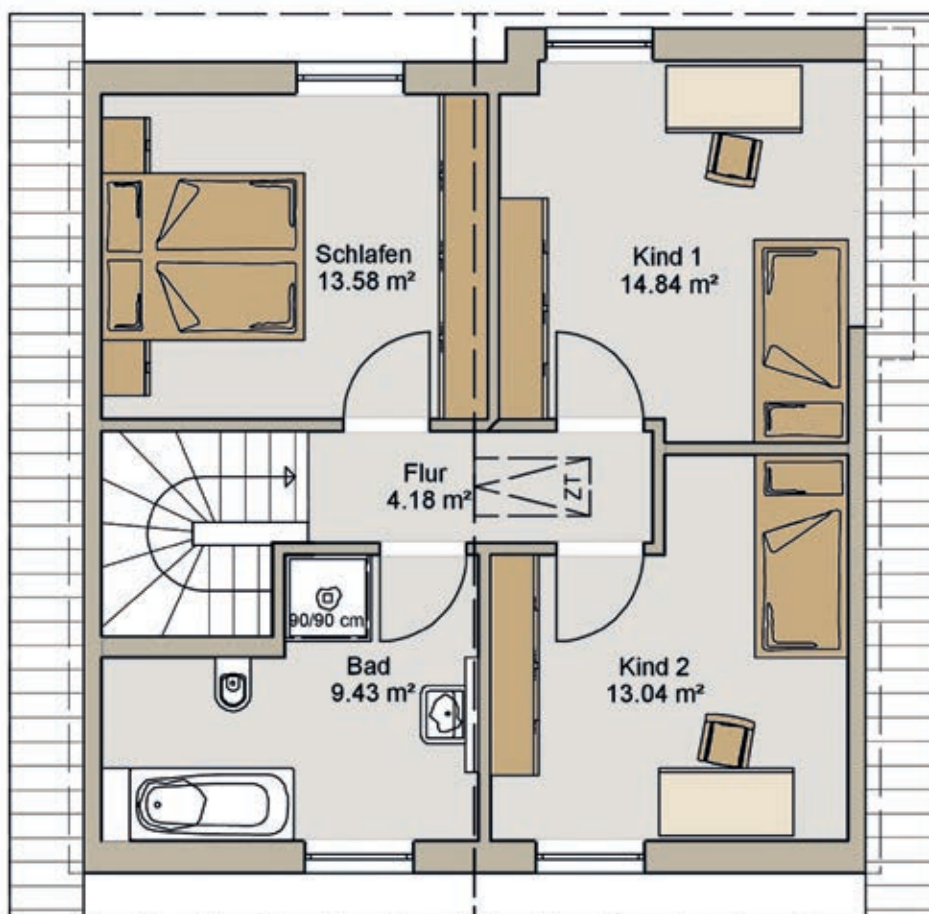
Hausdaten

Dachform/-neigung	Satteldach, 38°
Kniestock	125 cm
Erdgeschoss	59,87 m ²
Dachgeschoss	55,07 m ²
Netto-Grundfläche nach DIN	114,94 m ²
Gesamtwohnfläche nach WoFlV	104,94 m ²

Erdgeschoss



Dachgeschoss



Einfamilienhaus 38-128-125



Abbildungen können Sonderausstattungen enthalten.

Wir haben es optimiert - jetzt mir mehr Platz.

Aus rund 117 m² Wohnfläche haben Sie nun noch mehr Möglichkeiten sich frei zu entfalten.

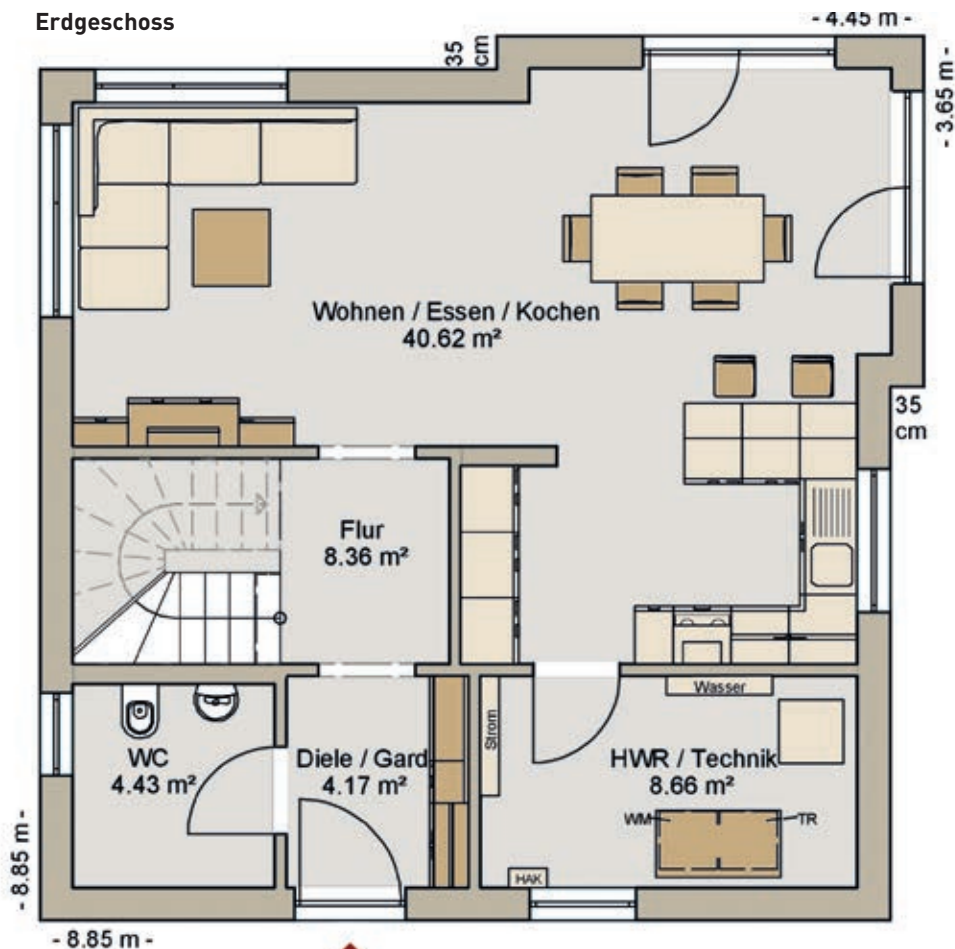
Im Erdgeschoss sind vor allem die familiäre Nähe und die Kommunikation der Mittelpunkt der Wohnfläche. Im Obergeschoss bieten sich Rückzugsmöglichkeiten für jeden Einzelnen.

Verlorener Platz, wie beispielsweise durch große, raumnehmende Flure, werden Sie in diesem Haus nicht finden. Wir optimieren den Wohnraum Ihres täglichen Wohnbedarfs und maximieren so Ihr Wohngefühl in Ihrem neuen Zuhause.

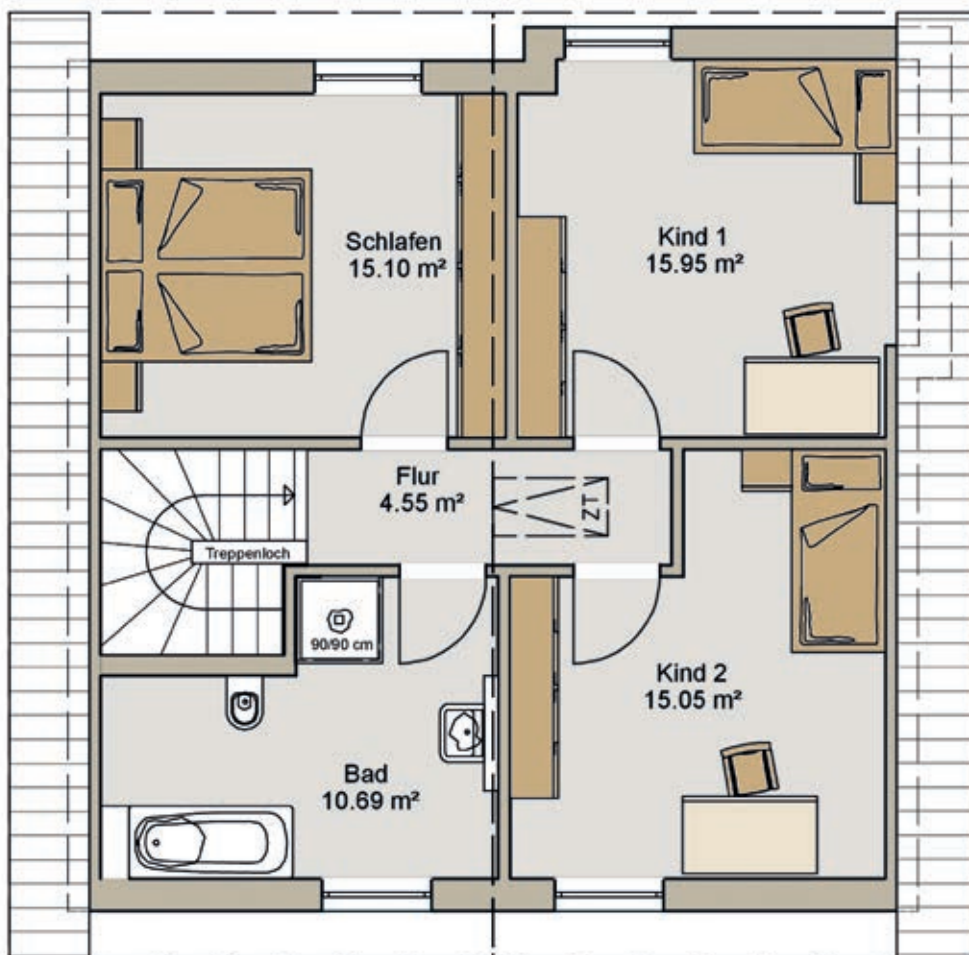
Hausdaten

Dachform/-neigung	Satteldach, 38°
Kniestock	125 cm
Erdgeschoss	66,24 m ²
Dachgeschoss	61,33 m ²
Netto-Grundfläche nach DIN	127,57 m ²
Gesamtwohnfläche nach WoFLV	116,56 m ²

Erdgeschoss



Dachgeschoss



Einfamilienhaus 38-138-125



Abbildungen können Sonderausstattungen enthalten.

Klassische Architektur.

Das bietet dieser Hausentwurf mit seinen bodentiefen Fenstern mit rundum Blick und sonnigen Räumen.

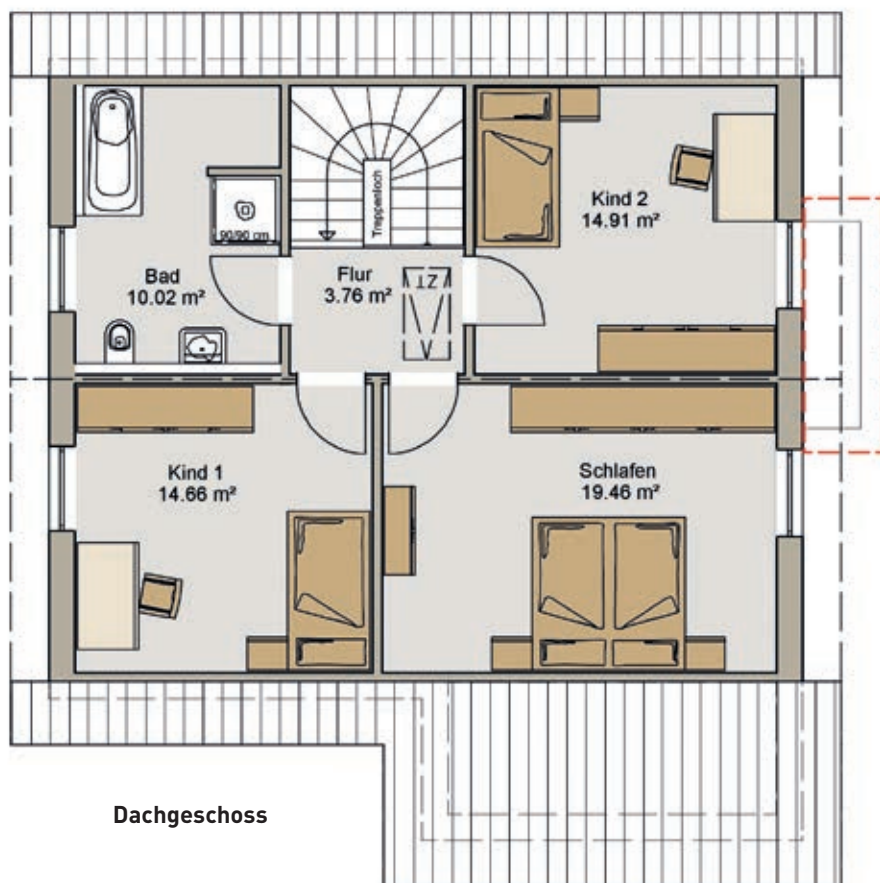
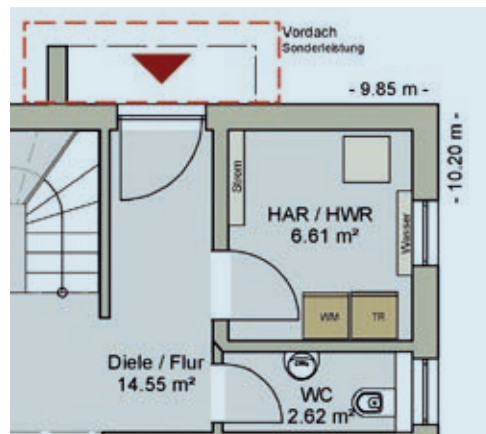
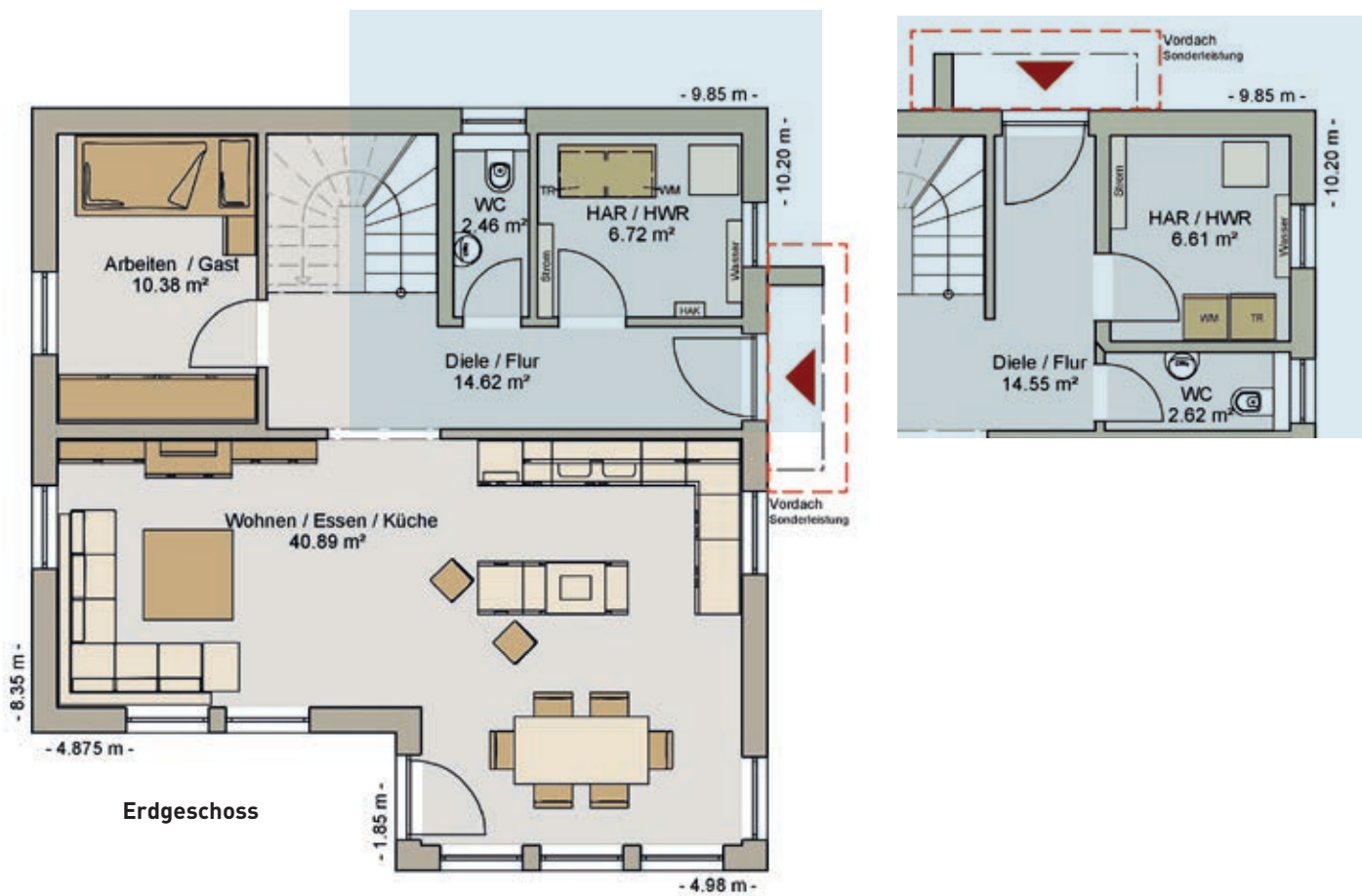
Mit seinem offenen und großzügigen Grundriss bietet dieser Einfamilienhausentwurf Platz für allerhand Gestaltungsmöglichkeiten. So zum Beispiel mit seiner offenen Wohnküche, die auf unschlagbaren 41 m² der ganzen Familie Platz bietet.

Durch die sich im Obergeschoss befindlichen Kinderzimmer mit ihrer durchdachten Planung, ist für jeden genügend Platz. Auch für die Eltern. Ein Haus für die Familie.

Hausdaten

Dachform/-neigung	Satteldach, 38°
Kniestock	125 cm
Erdgeschoss	75,07 m ²
Dachgeschoss	62,82 m ²
Netto-Grundfläche nach DIN	137,90 m ²
Gesamtwohnfläche nach WoFlV	126,73 m ²

Alternativ
planbar



Einfamilienhaus 45-139-75



Abbildungen können Sonderausstattungen enthalten.

Aller guten Dinge sind Drei. In diesem Fall – drei Giebel!

Ob offene Galerie oder eine Lesecke - Ihren gestalterischen Fähigkeiten lässt dieser Hausentwurf freien Raum.

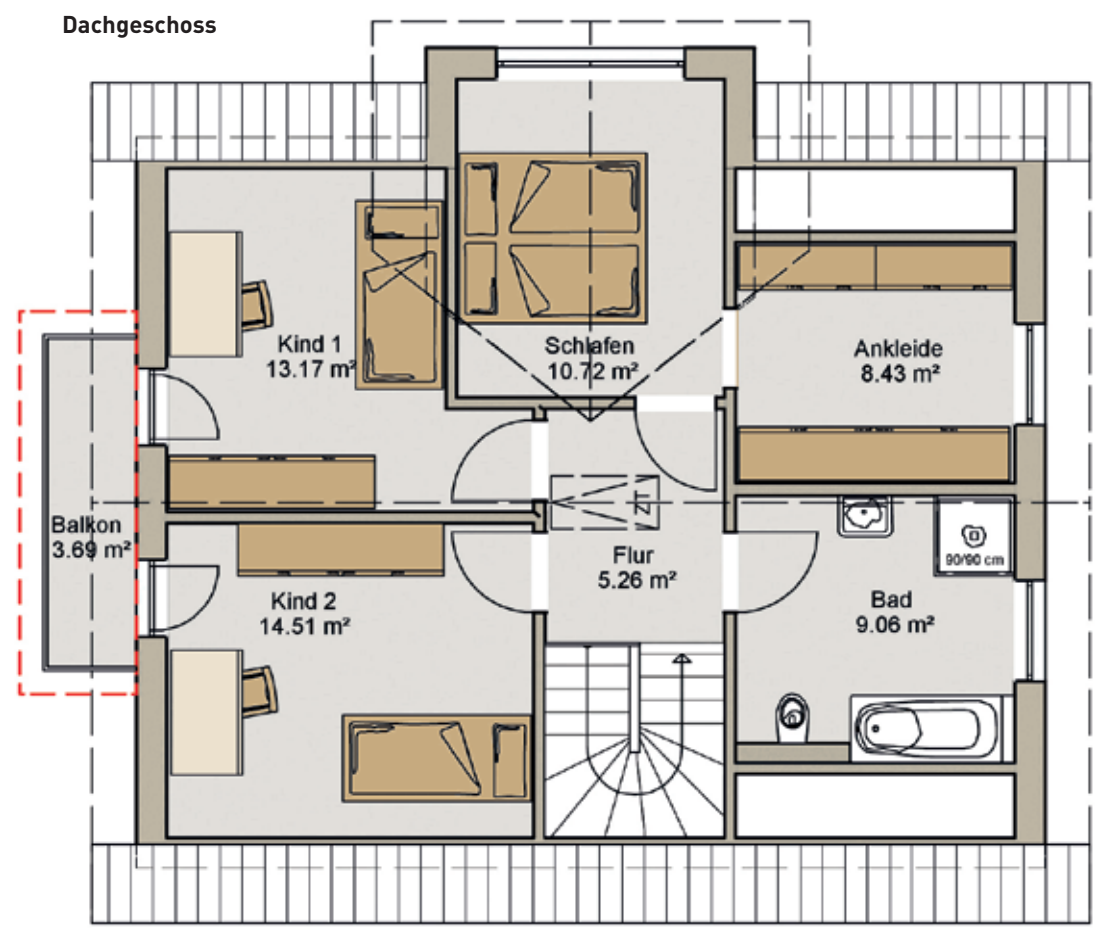
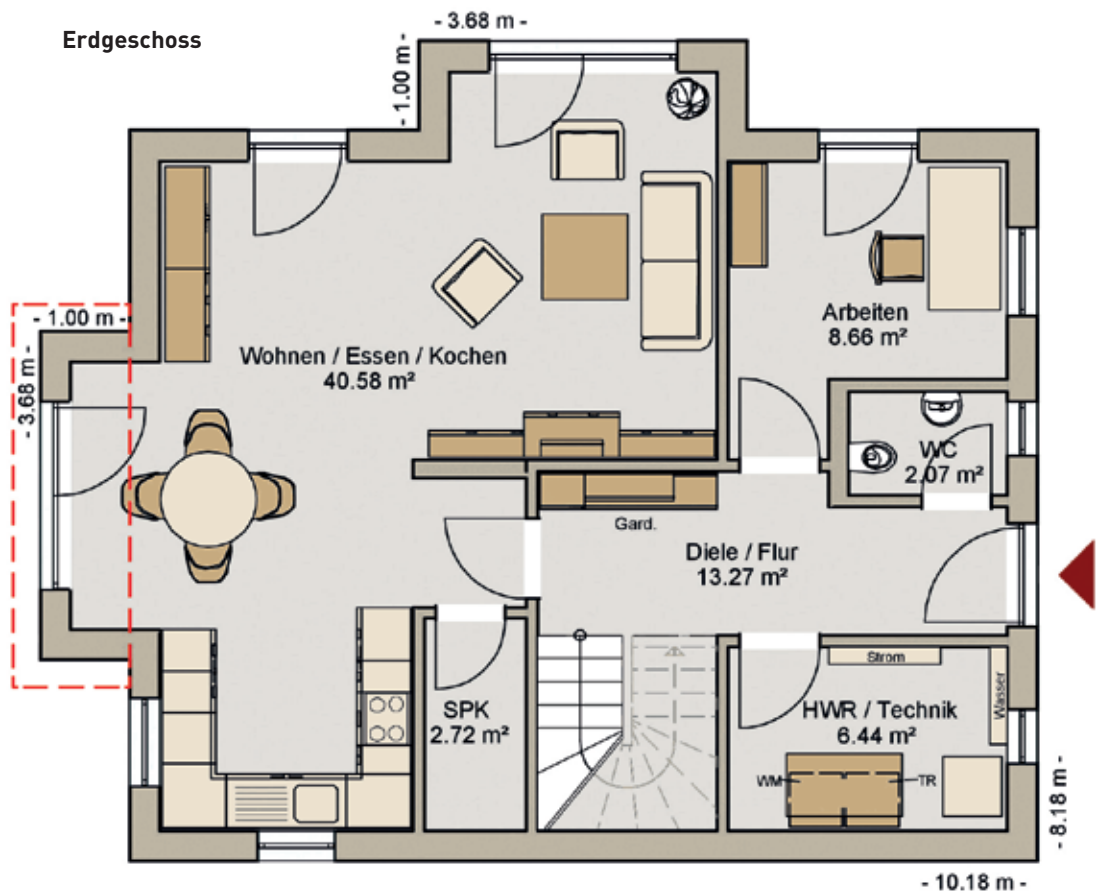
Mit einer Grundwohnfläche von 41 m² im Erdgeschoss, auf denen sich Wohnzimmer, Esszimmer und Küche befinden, lassen sich gemeinsame Abende jetzt schon erträumen. Auch ein Gäste- bzw. Arbeitszimmer findet hier seinen Platz.

Auf dem Balkon verweilen - das hört sich nicht nur traumhaft an, sondern ist mit diesem eleganten und zeitgenössischen Wohntraumbeispiel möglich!

Darf es ein Tupfen Farbe sein? Durch sein farblich abgesetztes Zwerchhaus fällt dieses modern geschnittene und designte Haus in Ihrer Nachbarschaft jedem ins Auge.

Hausdaten

Dachform/-neigung	Satteldach, 45° Erker, 38°
Kniestock	75/250 cm
Erdgeschoss	73,74 m ²
Dachgeschoss	64,83 m ²
Netto-Grundfläche nach DIN	138,57 m ²
Gesamtwohnfläche nach WoFlV	126,01 m ²



Einfamilienhaus 22-141-190



Abbildungen können Sonderausstattungen enthalten.

Ein durchdachtes Konzept.

Dieser Hausentwurf gibt Ihnen die Möglichkeit unter Schrägen zu wohnen, ohne sich den Kopf anzuschlagen. Der besonders hohe Kniestock ermöglicht genug Freiraum, um sich bei der Möblierung auszutoben.

Eine sich vom Wohn- und Essbereich abgrenzende Küche ist in diesem Hausentwurf eingeplant und schafft damit einen perfekten Rückzugsort - egal, ob man sich dem nächsten Michelin-Stern zuwendet oder im angrenzenden Wohnzimmer seinen Lieblingsfilm ansieht. Die bodentiefen Fenster laden dazu ein, die Natur ein Stück weiter mit ins Haus zu lassen und bieten eine wunderbare Symbiose zur umliegenden Natur.

Im Obergeschoss befindet sich ein überdurchschnittlich großes Elternschlafzimmer mit angrenzender Ankleide und gegenüberliegenden Kinderzimmern für mehr Privatsphäre.

Hausdaten

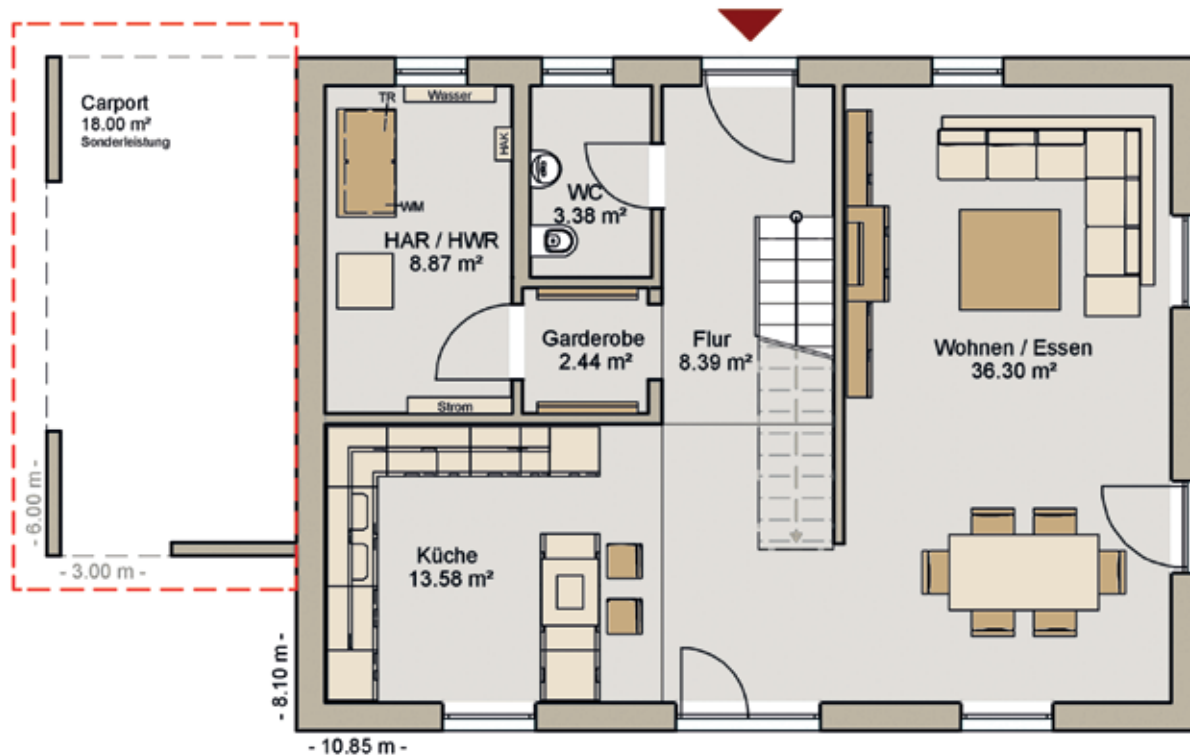
Dachform/-neigung	Satteldach, 22°
Kniestock	190 cm
Erdgeschoss	72,96 m ²
Dachgeschoss	68,62 m ²
Netto-Grundfläche nach DIN	141,56 m ²
Gesamtwohnfläche nach WoFlV	132,49 m ²

Ein lichtdurchflutetes großes Badezimmer lädt zum Verweilen ein. Eine auf Wunsch erhältliche Pergola oder ein Carport verleihen dem Haus äußerlich einen ganz neuen Charakter.

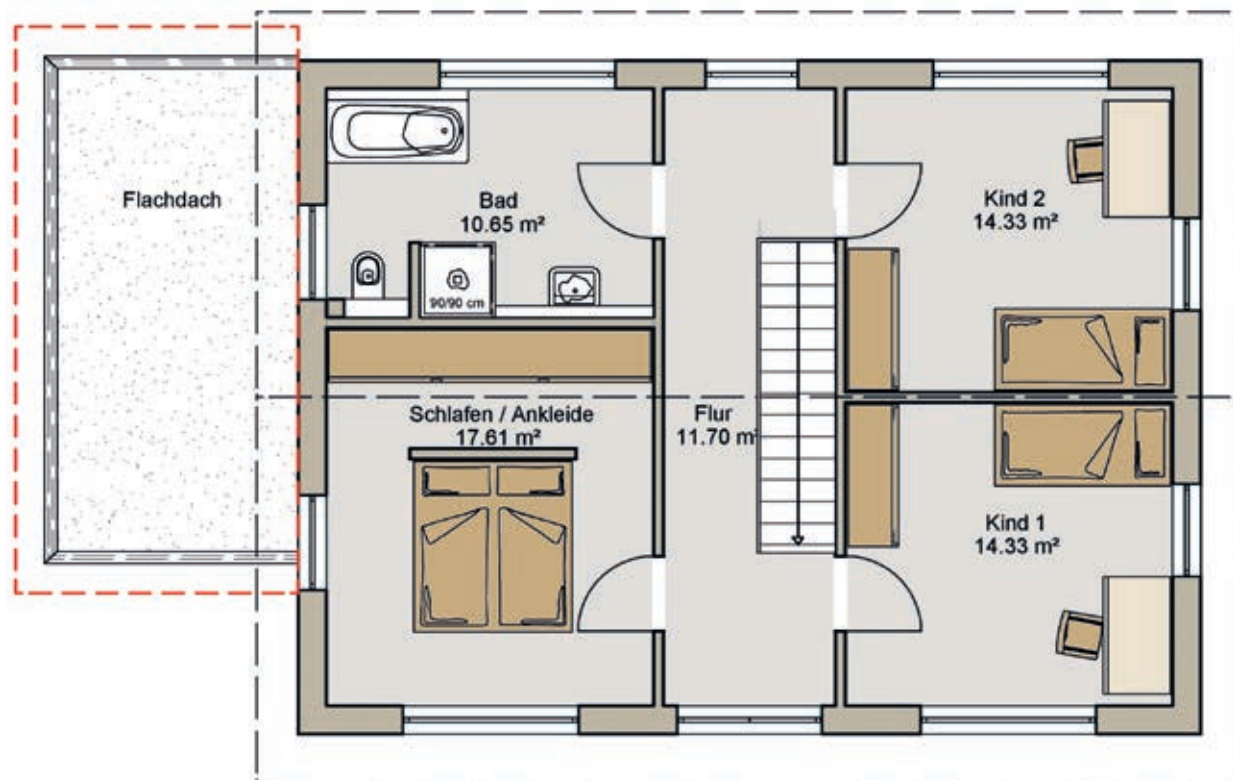


Alternative Dachform

Erdgeschoss



Dachgeschoss



Einfamilienhaus 35-146-150



Abbildungen können Sonderausstattungen enthalten.

Akzente setzen ist das Stichwort.

Dieses Haus besticht nicht nur durch seine moderne wie auch zeitlose Bauweise, sondern auch durch seine optische Abgrenzung.

Ein offener Wohn- und Essbereich mit offener Küche ist der perfekte Ort für Familienabende. Von Spieleabend bis zum Festmahl sind der Belebung dieser Räume keine Grenzen gesetzt. Das eingeplante Gäste- oder auch Arbeitszimmer erschafft neue Möglichkeiten der räumlichen Nutzung und schafft einen Rückzugsraum im unteren Wohnbereich.

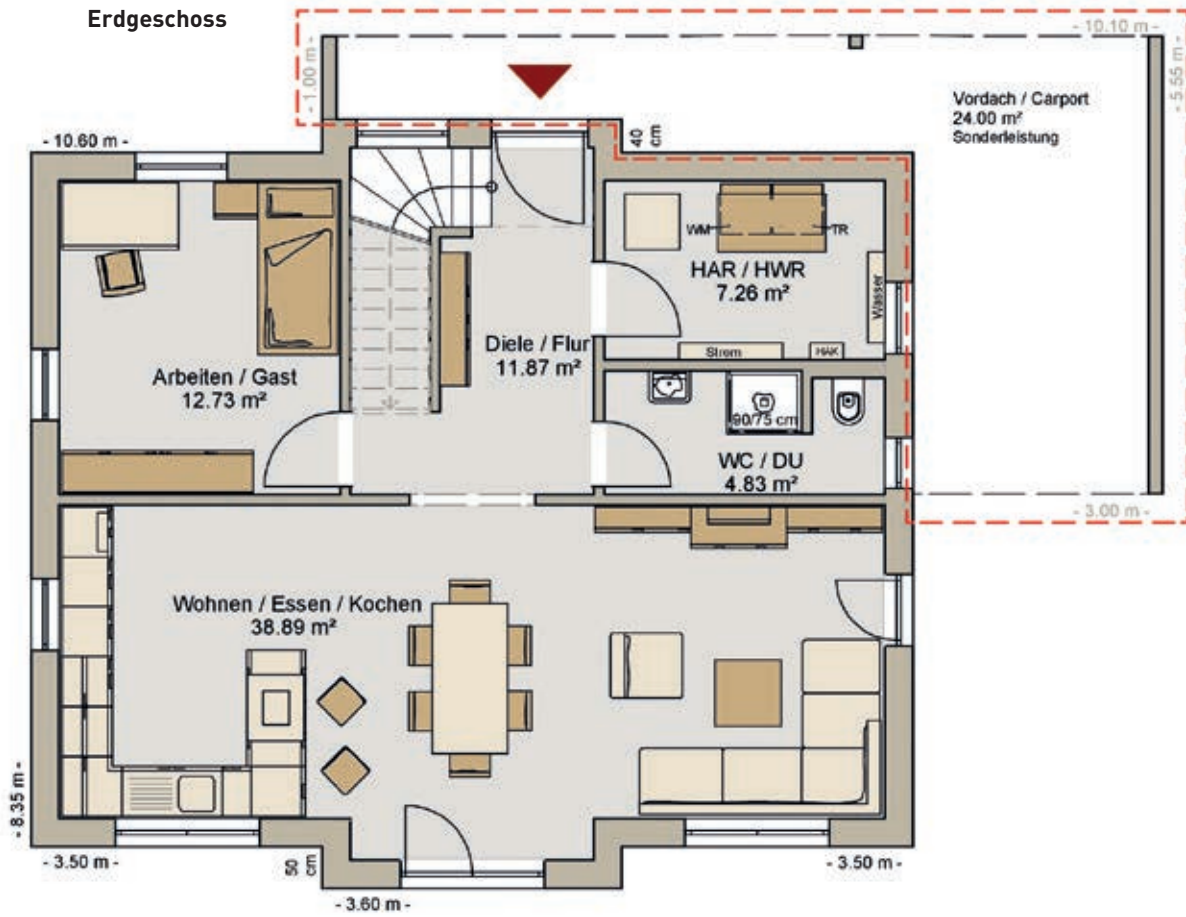
Als Highlight dient in diesem schmucken Wohnraum der Elternbereich mit Ankleidezimmer. Um auch den Kleinsten den größten Platz bieten zu können, bestechen die beiden Kinderzimmer mit einer jeweiligen Größe von 13 m².

Hausdaten

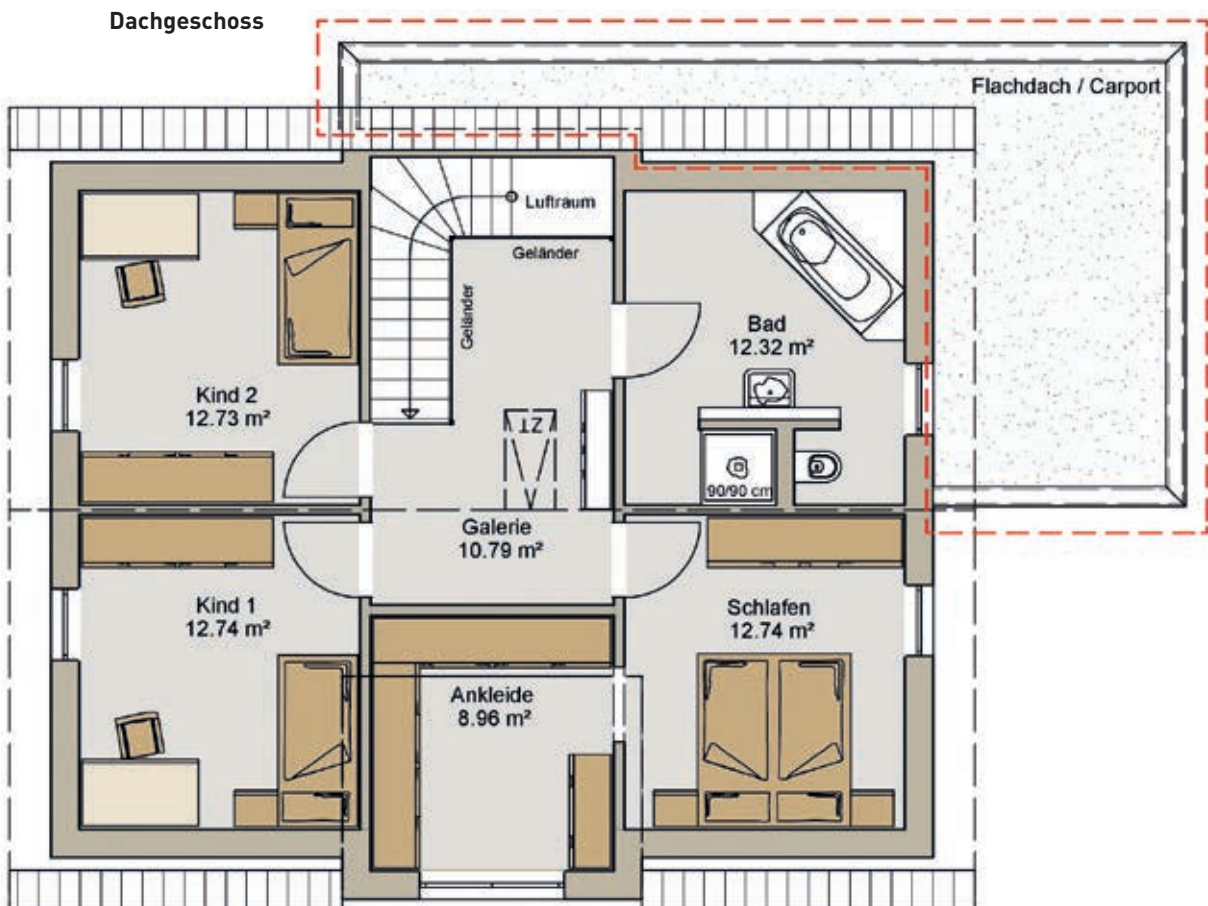
Dachform/-neigung	Satteldach, 35°
Kniestock	150 cm
Erdgeschoss	75,58 m ²
Dachgeschoss	70,28 m ²
Netto-Grundfläche nach DIN	145,86 m ²
Gesamtwohnfläche nach WoFlV	137,47 m ²

Eine Wellness-Oase unter dem heimischen Dach? Mit diesem Entwurf ist das möglich. Er glänzt vor allem durch das große Hauptbadezimmer im Obergeschoss. Durch den optionalen Carport in Verlängerung zum Vordach des Hauseingangs bieten sich kurze Wege, die Sie vor Wind und Wetter schützen.

Erdgeschoss



Dachgeschoss



Einfamilienhaus 22-162-190



Abbildungen können Sonderausstattungen enthalten.

Einfamilienhaus mit Homeoffice-Konzept – flexibel für jeden Anspruch.

Durch seine geplante Homeoffice-Nutzung wird der Grundriss in Gänze bereits anders geplant. Mit viel Ruhe für die anstehende Arbeitswelt ist das Homeoffice in einem für sich liegenden, separaten Bereich im Erdgeschoss untergebracht, um selbst bei Trubel ungestört arbeiten zu können.

Der zentrale Mittelpunkt des täglichen Lebens spiegelt sich im Wohn- und Essbereich wider. Die angrenzende, jedoch teilweise abgetrennte Küche bietet einen perfekten Rückzugsort. Vor allem durch die bis zum Boden reichenden Fenster wird die Wohnfläche hell erleuchtet.

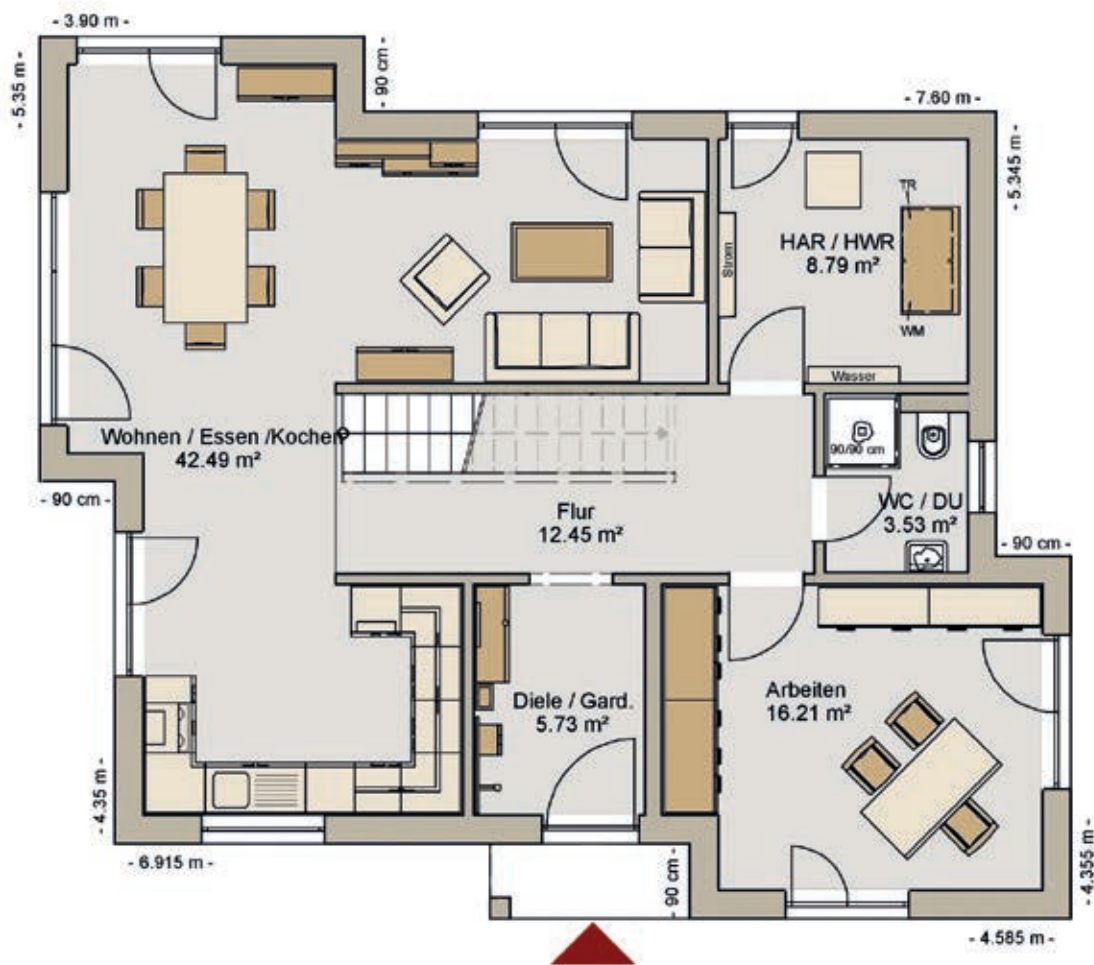
Hausdaten

Dachform/-neigung	Satteldach, 22°
Kniestock	190 cm
Erdgeschoss	89,19 m ²
Dachgeschoss	72,76 m ²
Netto-Grundfläche nach DIN	161,95 m ²
Gesamtwohnfläche nach WoFLV	152,89 m ²

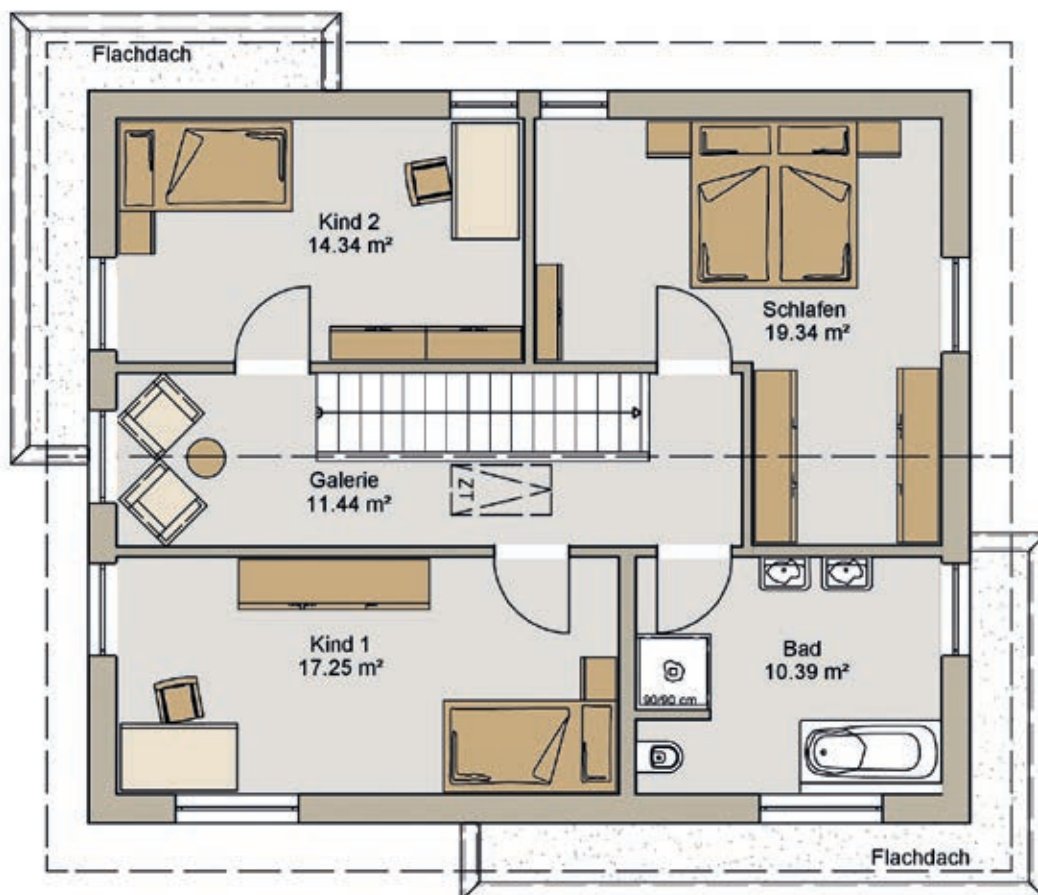


Alternative Verschalung

Erdgeschoss



Dachgeschoss



Einfamilienhaus 25-168-190



Abbildungen können Sonderausstattungen enthalten.

Ungestörtes Arbeiten von zuhause aus.

Mit unseren ideenreichen Entwürfen ist auch das zukünftig kein Problem. Dieser großzügige Hausentwurf bietet auf 161 m² Wohnfläche alles, was eine junge und moderne Familie braucht.

Imposante Kinderzimmer und ein großzügiges Schlafzimmer mit Ankleide und Direktzugang zum angrenzenden Badezimmer. Raffinierte Lösungen bieten sich auch im Erdgeschoss dieses an Kreativität nicht zu übertreffenden Entwurfes.

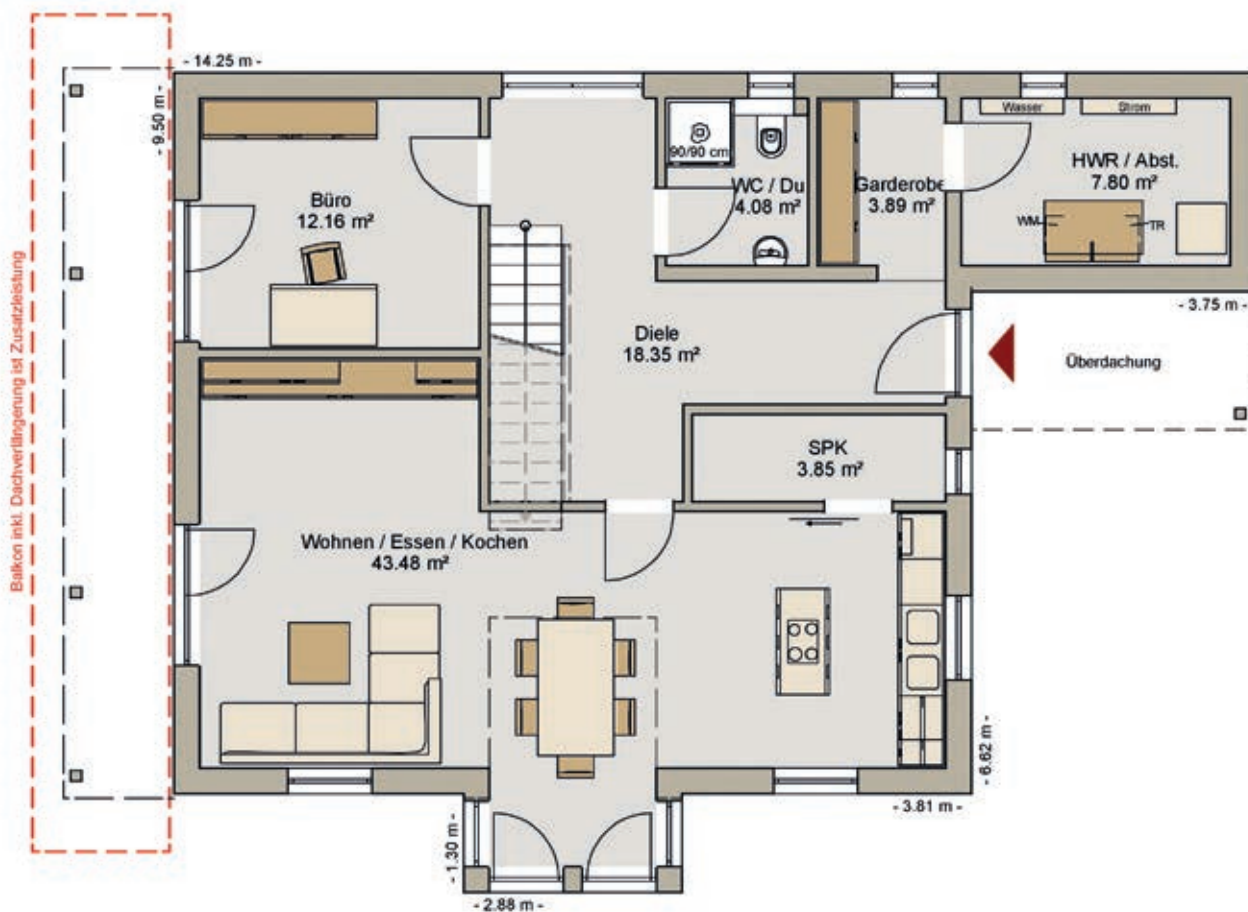
Vom angrenzenden Hauswirtschaftsraum mit Trennung zum Wohnraum und inkludierter Eingangsüberdachung bis hin zur eingeplanten Speisekammer - dieser Entwurf lässt keine Wünsche offen.

Hausdaten

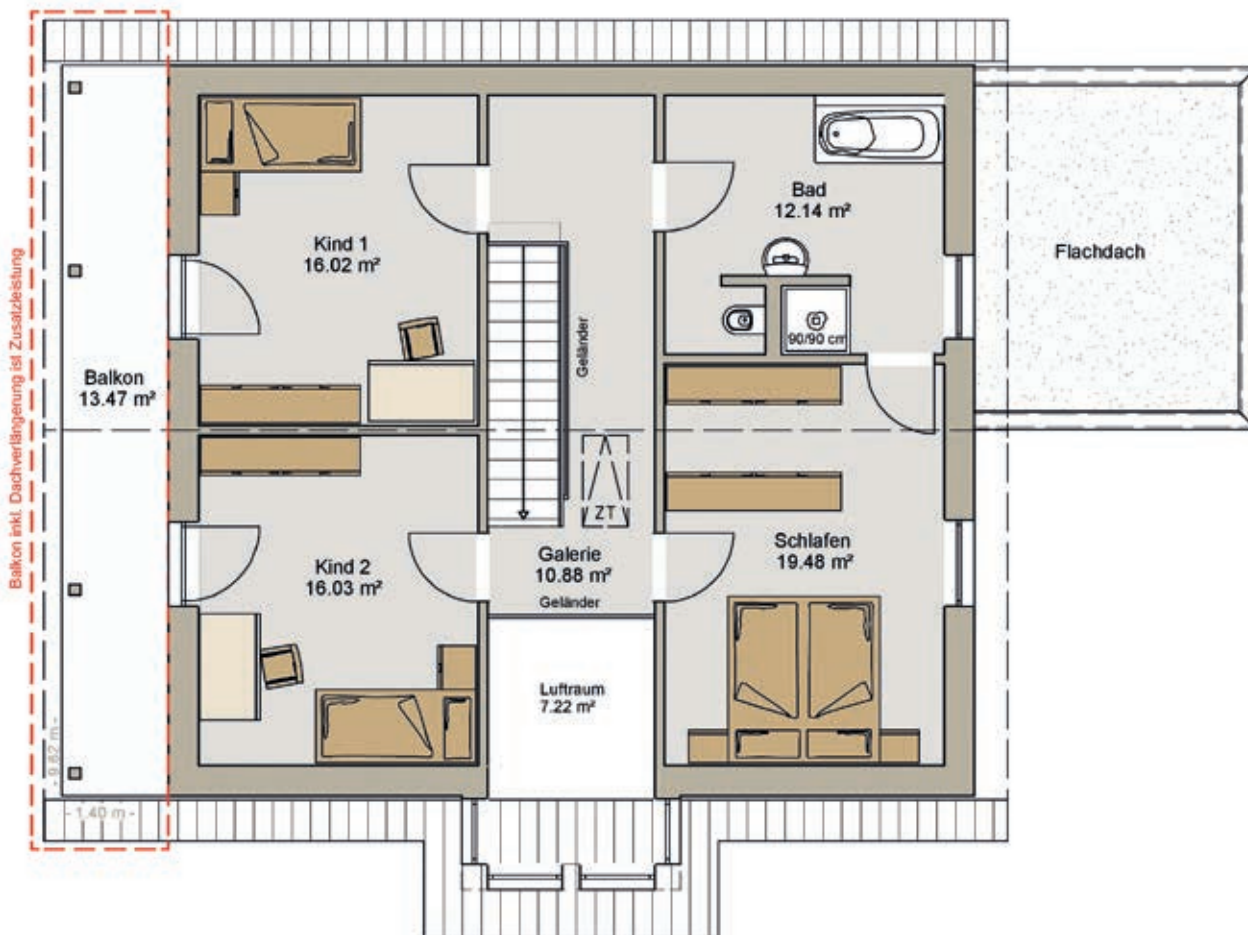
Dachform/-neigung	Satteldach, 25°
Kniestock	190 cm
Erdgeschoss	93,61 m ²
Dachgeschoss	74,54 m ²
Netto-Grundfläche nach DIN	168,15 m ²
Gesamtwohnfläche nach WoFlV	161,05 m ²

Die charakteristische Holzverkleidung der teilverkleideten Fassade geben dem äußeren Erscheinungsbild einen natürlichen Hauch. Eine leicht alpine Optik vereint Naturverbundenheit, Natürlichkeit und Nachhaltigkeit.

Erdgeschoss



Dachgeschoss



Einfamilienhaus 35-181-150



Abbildungen können Sonderausstattungen enthalten.

Ein harmonisches Miteinander.

Das ist es, was sich jede Familie wünscht. Mit unserem Hausentwurf bieten wir hierfür gleich vier großzügig geschnittene Kinderzimmer an.

Die zeitlose und doch moderne Bauweise verleiht diesem Grundriss seinen Charme. Mit seinen beiden bodentiefen Fenstern sorgt dieser für optimalen Lichteinfall. Intelligently durchdacht befindet sich das Arbeitszimmer im Erdgeschoss in der Nähe des Hauseingangs.

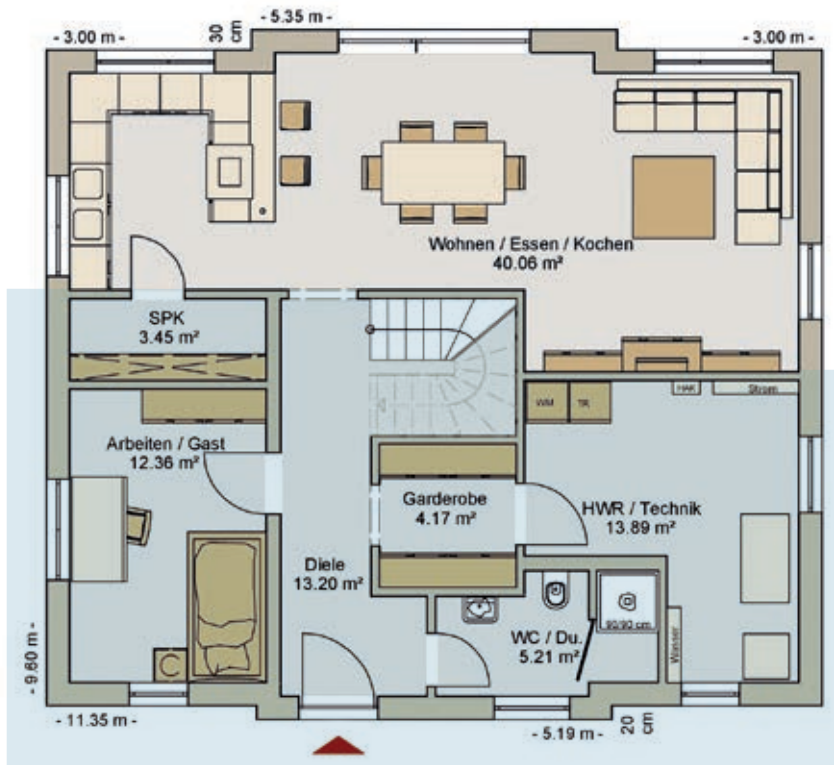
Alternativ kann auch eine Einliegerwohnung oder ein separat abgetrennter Homeoffice-Bereich eingeplant werden. Die variablen Anpassungsmöglichkeiten machen dieses Hauskonzept so besonders.

Hausdaten

Dachform/-neigung	Satteldach, 35°
Kniestock	150 cm
Erdgeschoss	92,33 m ²
Dachgeschoss	88,90 m ²
Netto-Grundfläche nach DIN	181,22 m ²
Gesamtwohnfläche nach WoFLV	171,54 m ²

**Mit Einliegerwohnung
möglich.**

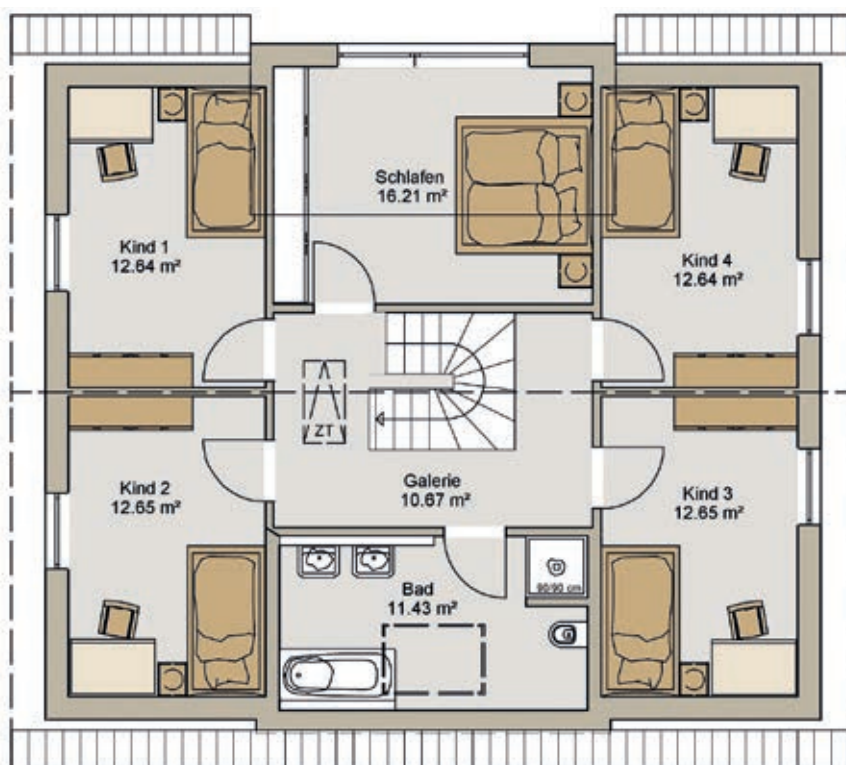
Erdgeschoss



Alternativ
planbar



Dachgeschoss



Einfamilienhaus 28-182-170



Abbildungen können Sonderausstattungen enthalten.

Der Familien-Allrounder.

Dieser moderne Einfamilienhaus-Entwurf bietet alles, was eine Familie heutzutage benötigt.

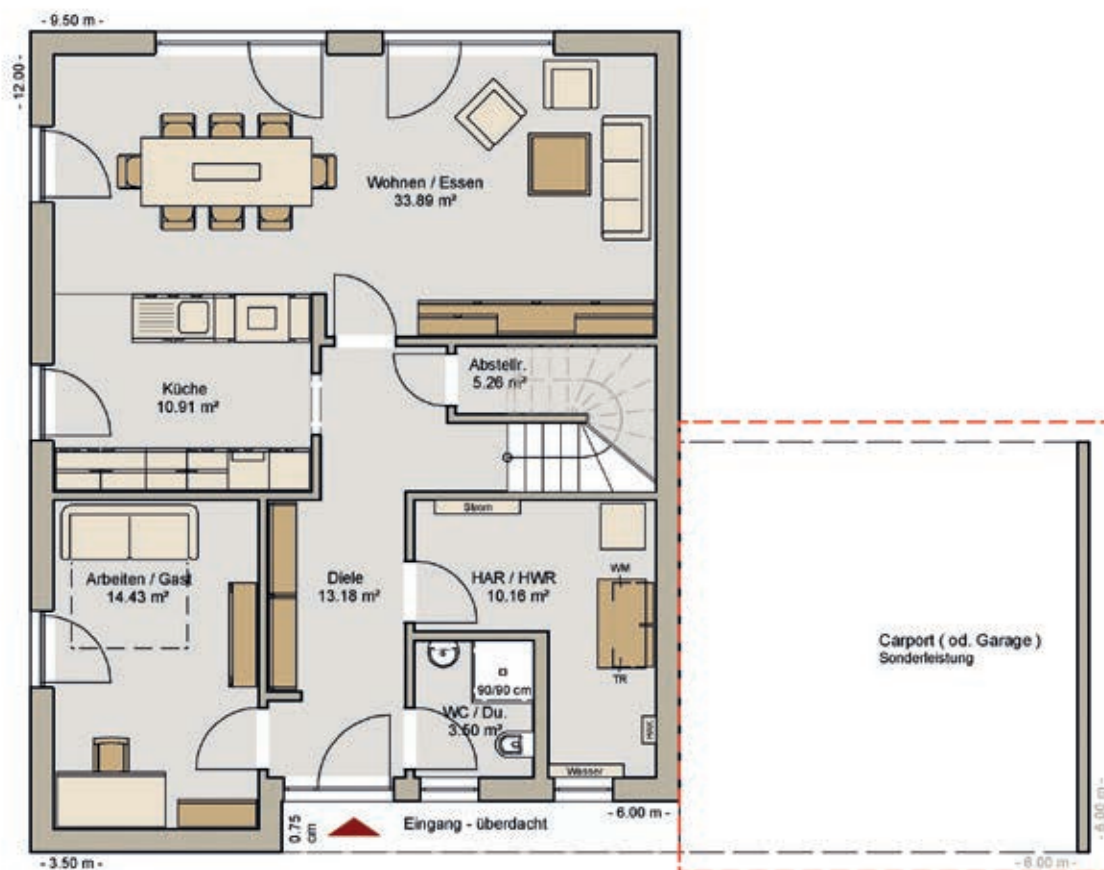
Zwei große Kinderzimmer sowie ein großes Badezimmer optimieren diesen familienfreundlichen Grundriss. Das angrenzende Ankleidezimmer mit eigenem Badezimmerzugang lässt keine Wünsche offen. Das im Erdgeschoss liegende Gästezimmer kann auch als Arbeitszimmer umfunktioniert werden.

Der herausstechende Carport passt sich optisch perfekt in die Bauweise des Hauses mit ein und verleiht dem Ganzen eine unverkennbare Eleganz.

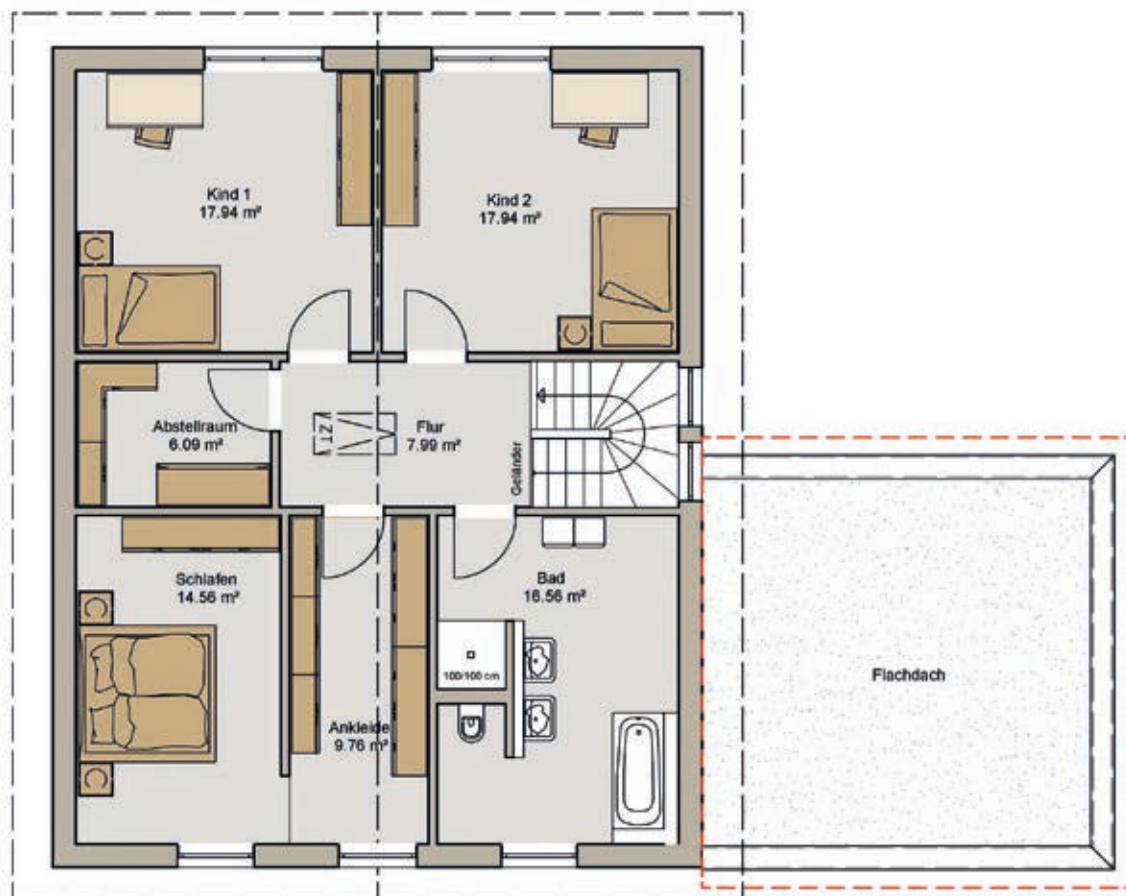
Hausdaten

Dachform/-neigung	Satteldach, 28°
Kniestock	170 cm
Erdgeschoss	91,33 m ²
Dachgeschoss	90,84 m ²
Netto-Grundfläche nach DIN	182,17 m ²
Gesamtwohnfläche nach WoFlV	171,06 m ²

Erdgeschoss



Dachgeschoss



Einfamilienhaus 22-173-190



Abbildungen können Sonderausstattungen enthalten.

Flexible Nutzungsmöglichkeiten dank Einliegerwohnung.

Ob Bürofläche für zuhause, als Apartmentlösung für die Großeltern oder auch die eigenen Kinder ist dieses Konzept offen für Gestaltungsmöglichkeiten.

Mit einem zusätzlich eingeplanten Raum besticht die 125 m² große Hauptwohnung vor allem durch eine großzügige Aufteilung der einzelnen Bereiche wie den beiden Kinderzimmern und dem Elternschlafzimmer.

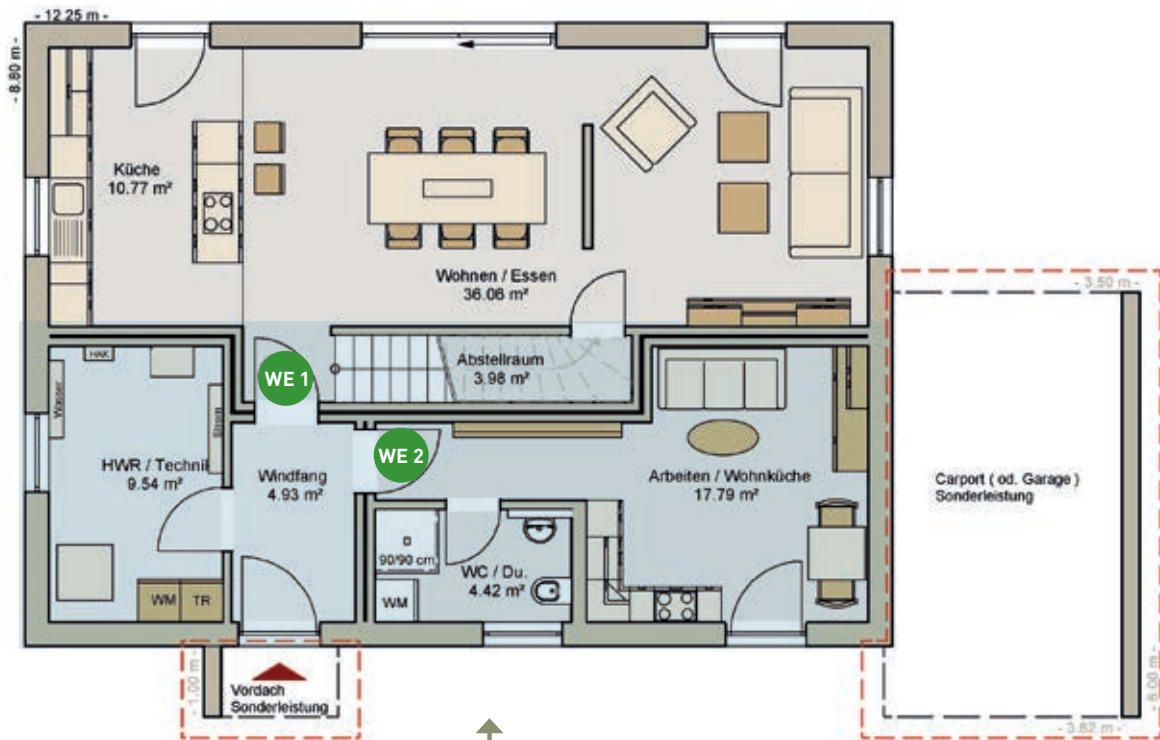
Schon heute nachhaltig an morgen denken. Durch die Solaranlage mit Stromspeicher und Ladestation sind Sie bestens für die Zukunft vorbereitet.

Hausdaten

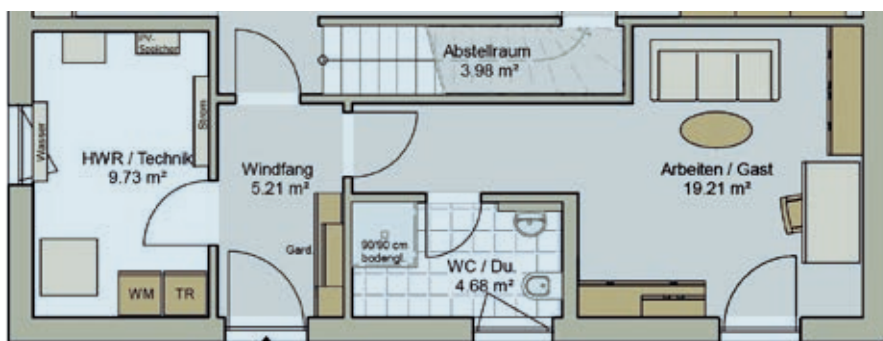
Dachform/-neigung	Satteldach, 22°
Kniestock	190 cm
Erdgeschoss	87,50 m ²
Dachgeschoss	85,08 m ²
Netto-Grundfläche nach DIN	172,58 m ²
Gesamtwohnfläche nach WoFlV	162,45 m ²

Mit Einliegerwohnung möglich.

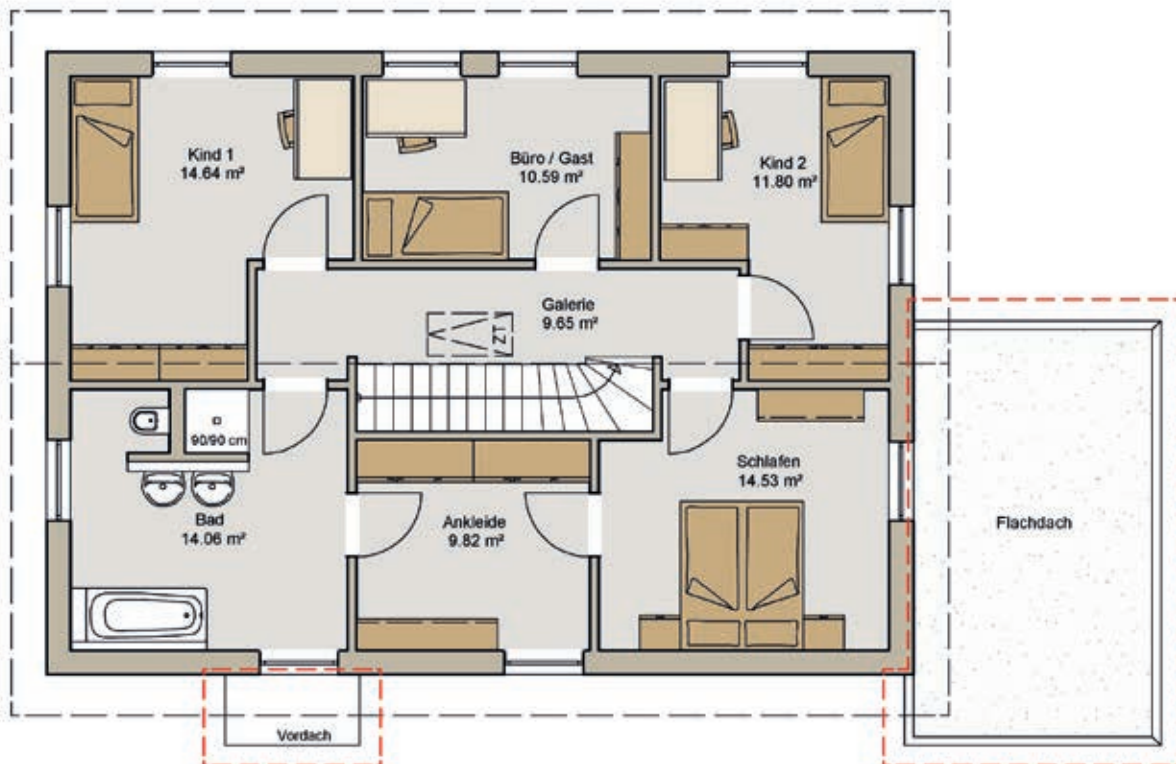
Erdgeschoss



Alternativ
planbar



Dachgeschoss



Einfamilienhaus 28-194-170



Abbildungen können Sonderausstattungen enthalten.

Flexible Nutzungsmöglichkeiten dank Einliegerwohnung.

Ob Bürofläche für zuhause, als Apartmentlösung für die Großeltern oder auch die eigenen Kinder ist dieses Konzept offen für Gestaltungsmöglichkeiten.

Mit einem zusätzlich eingeplanten Raum besticht die 125 m² große Hauptwohnung vor allem durch eine großzügige Aufteilung der einzelnen Bereiche wie den beiden Kinderzimmern und dem Elternschlafzimmer.

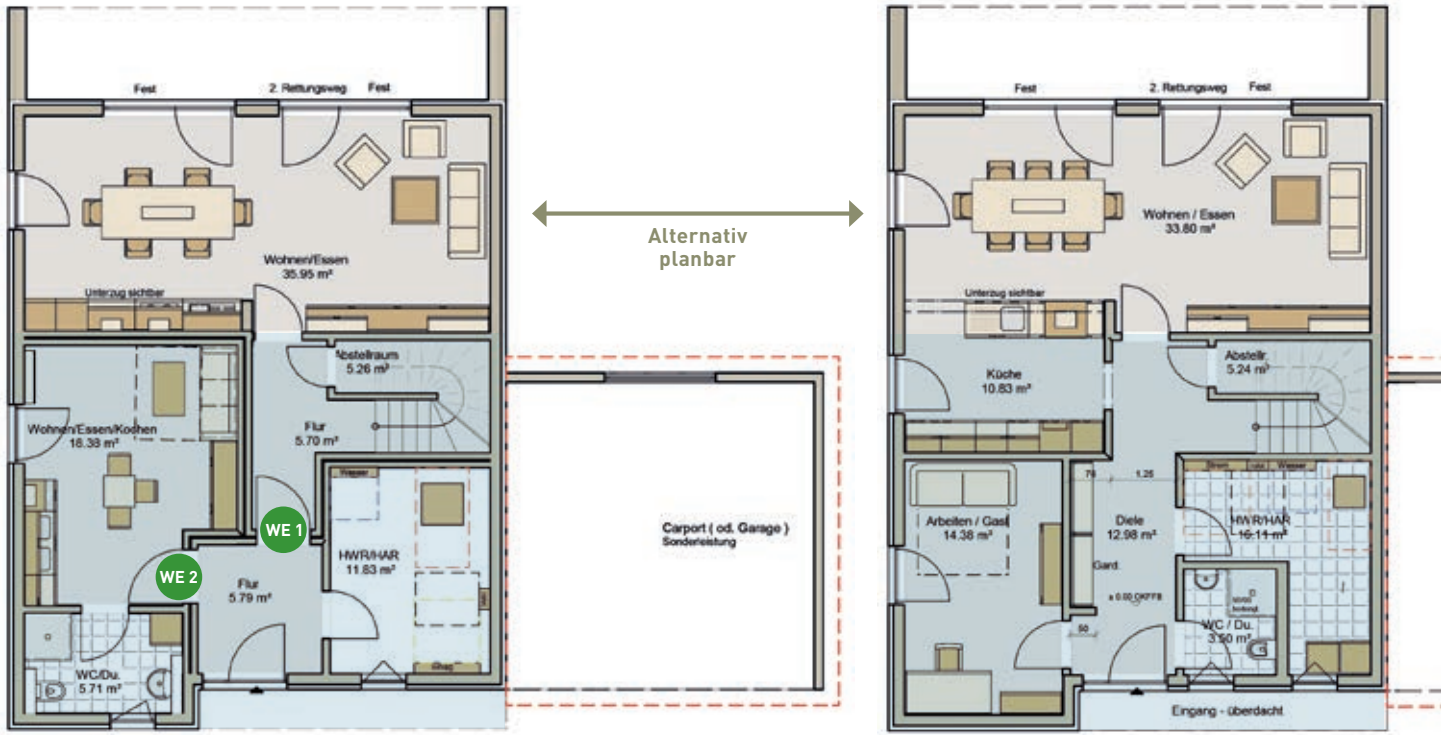
Schon heute nachhaltig an morgen denken. Durch die Solaranlage mit Stromspeicher und Ladestation sind Sie bestens für die Zukunft vorbereitet.

Hausdaten

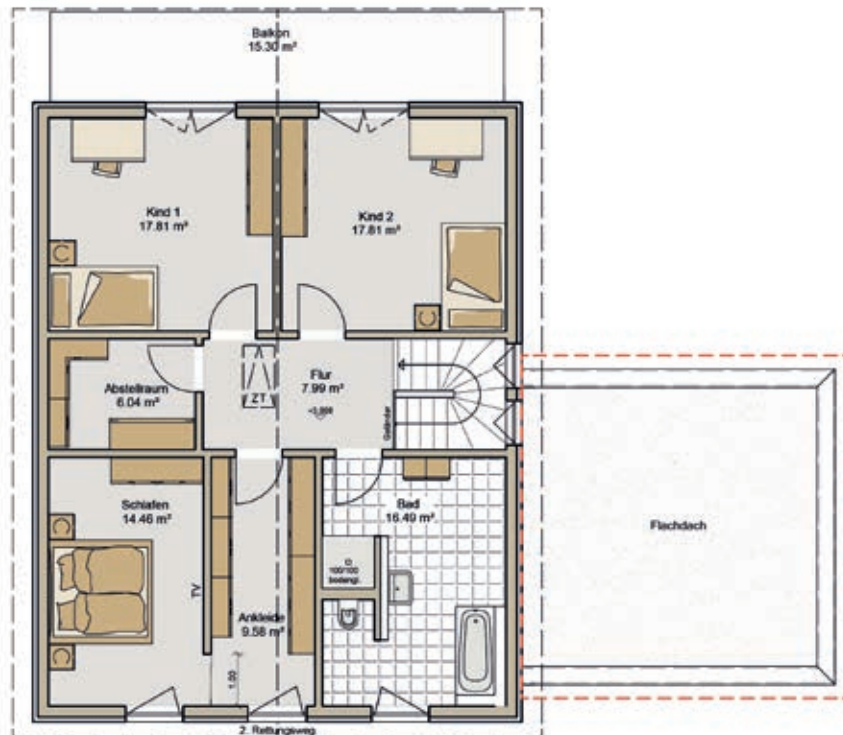
Dachform/-neigung	Satteldach, 28°
Kniestock	170 cm
Erdgeschoss	88,62 m ²
Dachgeschoss	105,45 m ²
Netto-Grundfläche nach DIN	194,07 m ²
Gesamtwohnfläche nach WoFLV	177,26 m ²

Mit Einliegerwohnung möglich.

Erdgeschoss



Dachgeschoss







bo
holz Stadtvilla

Stadtvilla 18-140



Abbildungen können Sonderausstattungen enthalten.

Ein eleganter Auftritt mit zwei Vollgeschossen.

Das bietet unser Stadtviellen-Entwurf mit Walmdach für Sie.

Durch sein großes und offenes Wohnerlebnis bietet dieser Hausentwurf das optimale Wohngefühl und dennoch genug Platz für ein Arbeits- oder Gästezimmer. Ein zurückgesetzter Balkon fungiert zeitgleich als Überdachung für den Hauseingang. Auf der gegenüberliegenden Hausseite wird dieser durch einen französischen Balkon ersetzt und schafft ein zusätzliches Naturgefühl.

Privatsphäre erfahren die Eltern im Obergeschoss mit einem großzügigen Elternbereich. Das angrenzende Badezimmer wie auch das Ankleidezimmer bieten das Rund-um-Sorglos-Paket für alle, die etwas mehr Luxus wünschen. Auch für die Kinder wurde mitgedacht. Von beiden Kinderzimmern aus zugänglich befindet sich ein eigenes Badezimmer.

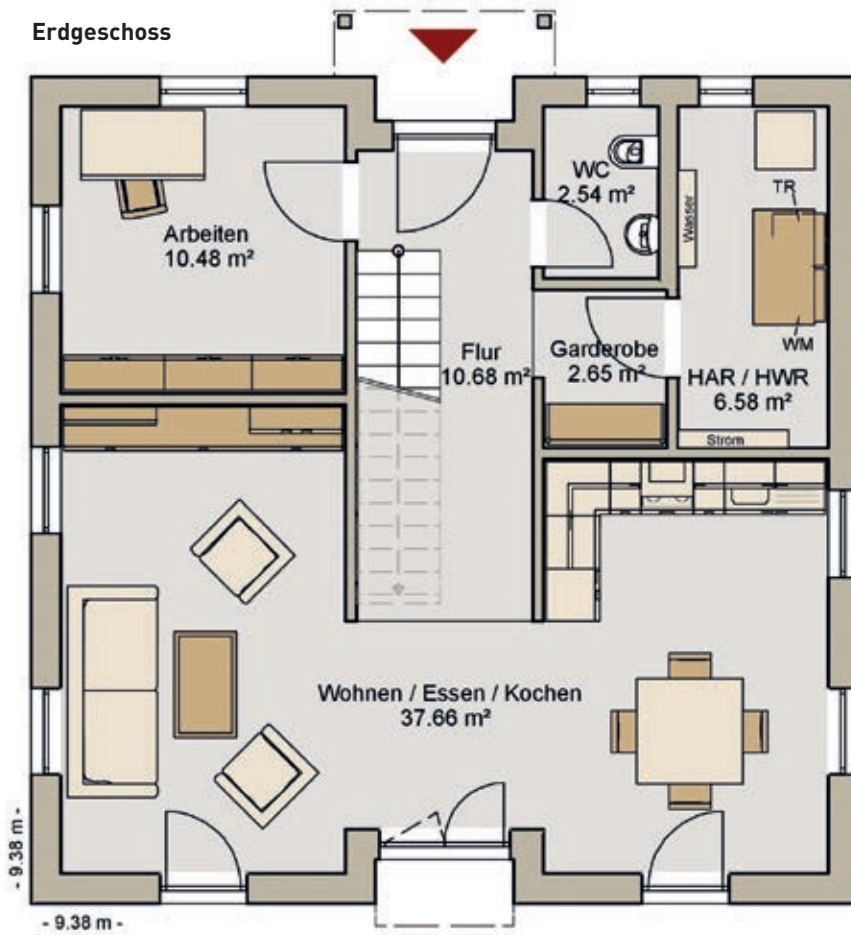
52

Hausdaten

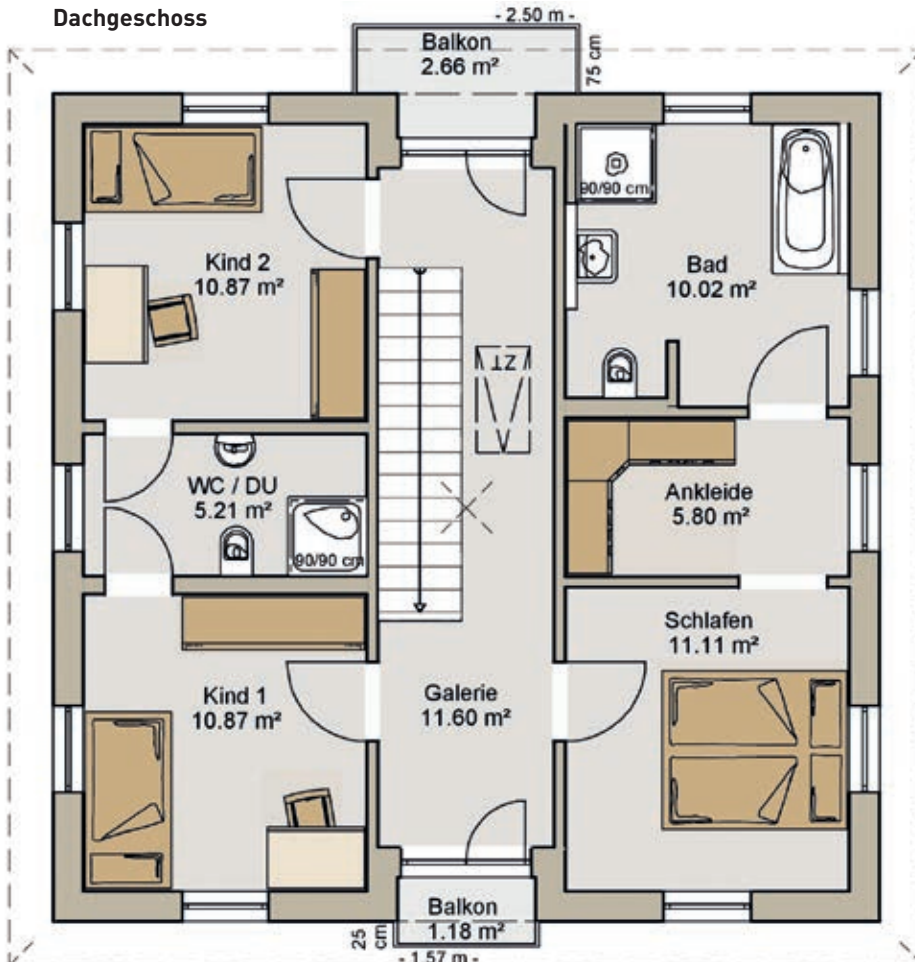
Dachform/-neigung	Walmdach, 18°
Erdgeschoss	70,58 m ²
Dachgeschoss	69,32 m ²
Netto-Grundfläche nach DIN	139,90 m ²
Gesamtwohnfläche nach WoFlV	136,25 m ²



Erdgeschoss



Dachgeschoss



Stadtvilla 22-157



Abbildungen können Sonderausstattungen enthalten.

Mondän und Modern – dank farblich abgesetztem Konzept.

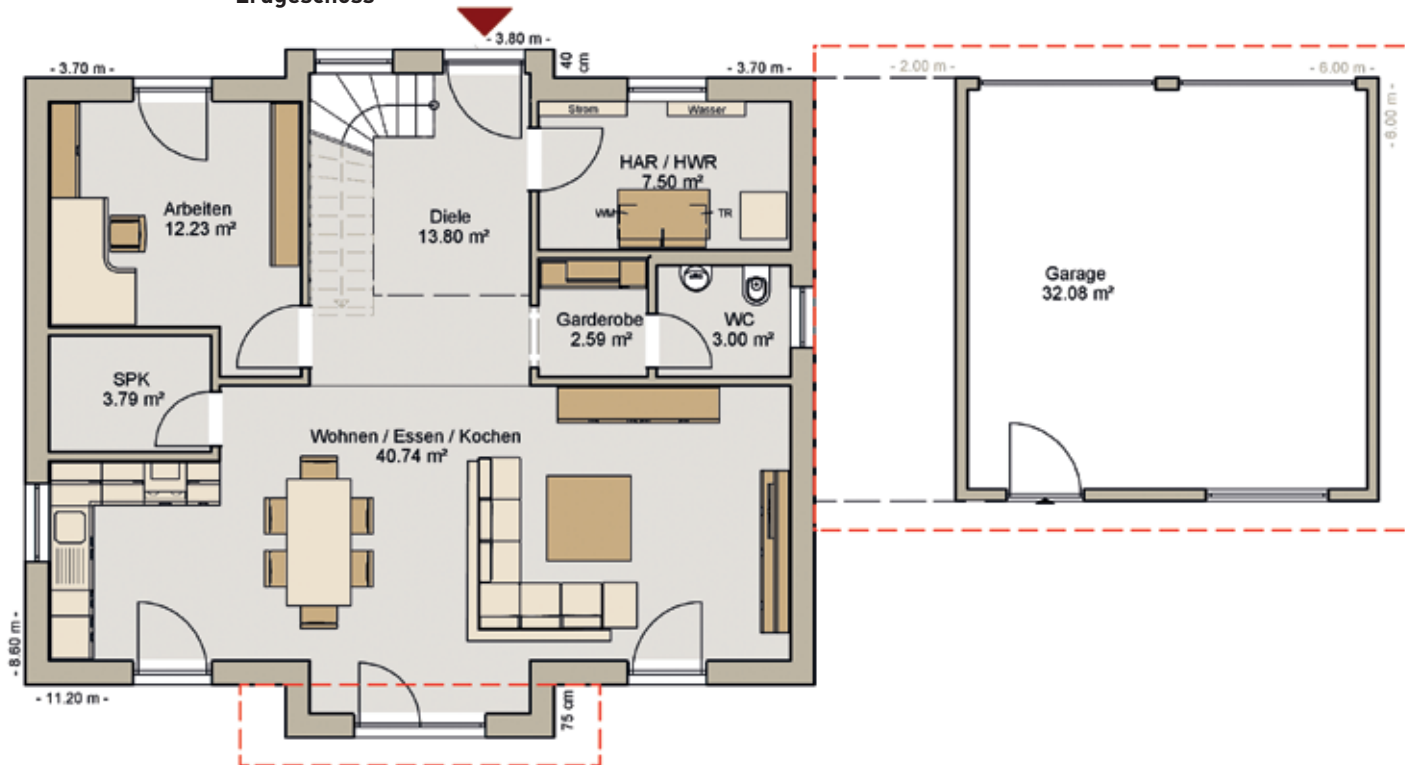
Ein lichtdurchfluteter Wohn- und Essbereich zieht sich entlang der gesamten Gartenseite. Sinnvoll ergänzt wird der Grundriss im Erdgeschoss durch ein Arbeitszimmer. Zwei gleich dimensionierte Kinderzimmer im Obergeschoss sowie ein großes Familienbadezimmer und ein sich über 24 m² erstreckender Elternbereich mit eigenem Ankleideraum bietet ein großzügiges Wohngefühl in der oberen Etage.

In der optionalen Doppelgarage finden neben den Fahrzeugen auch Fahrräder oder Gartengeräte ihren Platz.

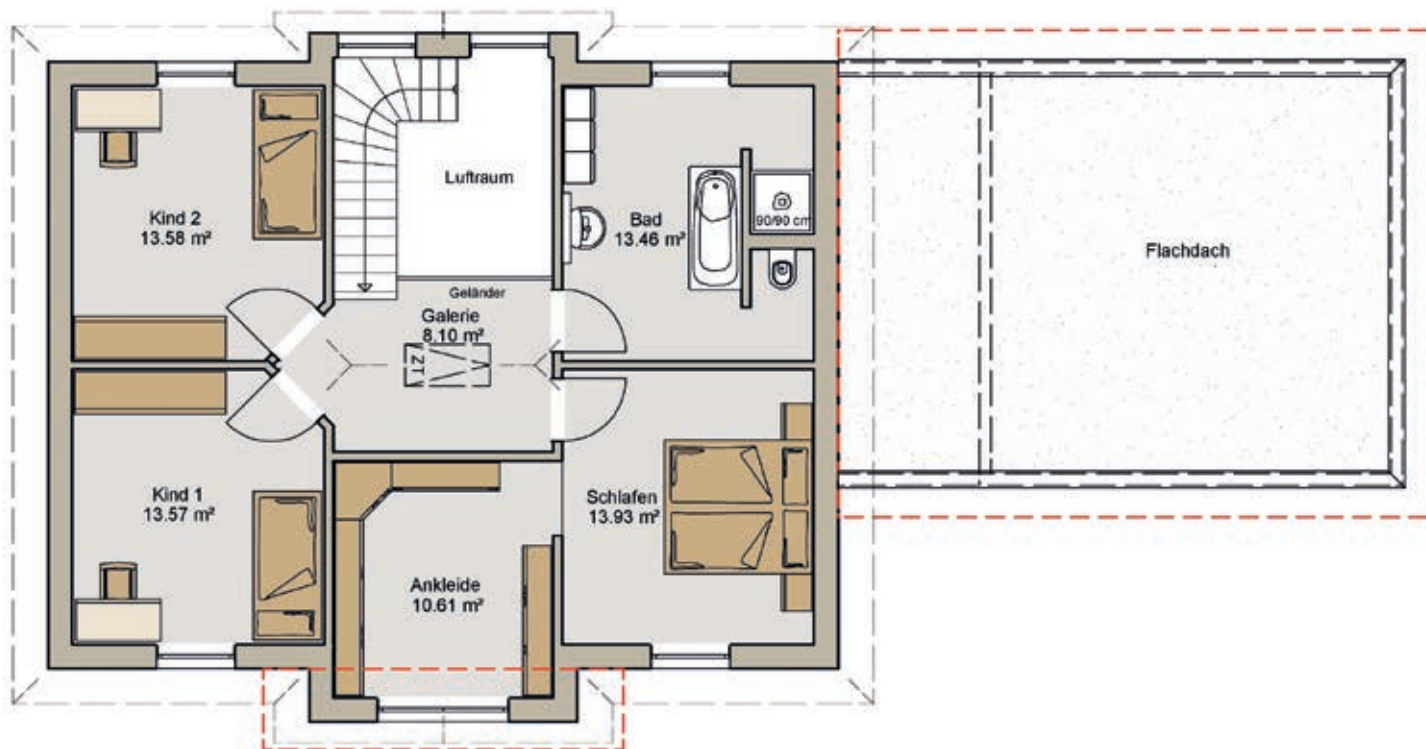
Hausdaten

Dachform/-neigung	Walmdach, 22°
Erdgeschoss	83,66 m ²
Dachgeschoss	73,25 m ²
Netto-Grundfläche nach DIN	156,91 m ²
Gesamtwohnfläche nach WoFlV	154,96 m ²

Erdgeschoss



Dachgeschoss



Stadtvilla 22-166



Abbildungen können Sonderausstattungen enthalten.

Die Stadtvilla neu erleben.

Dieser Hausentwurf erfreut sich stetig wachsender Beliebtheit. Mit seinen zwei Vollgeschossen und dem eleganten und modern wirkenden Außenauftritt begeistern sich immer mehr Baufamilien von dieser traumhaften Wohnvariante.

Eine perfekt auf die Bedürfnisse einer Familie zugeschnittene Grundwohnfläche von knapp 165 m² lässt keine Wünsche mehr offen.

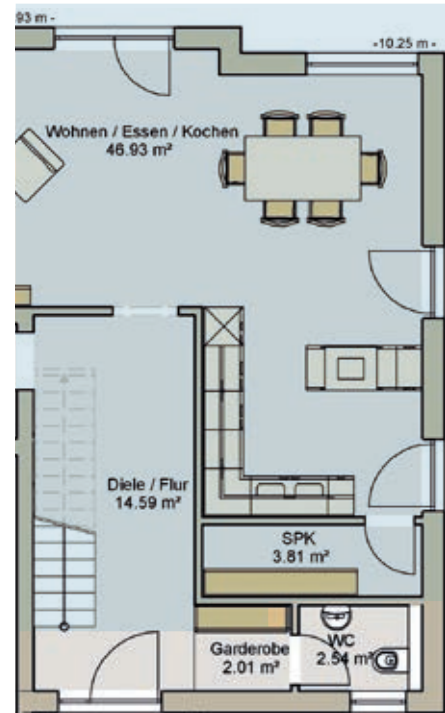
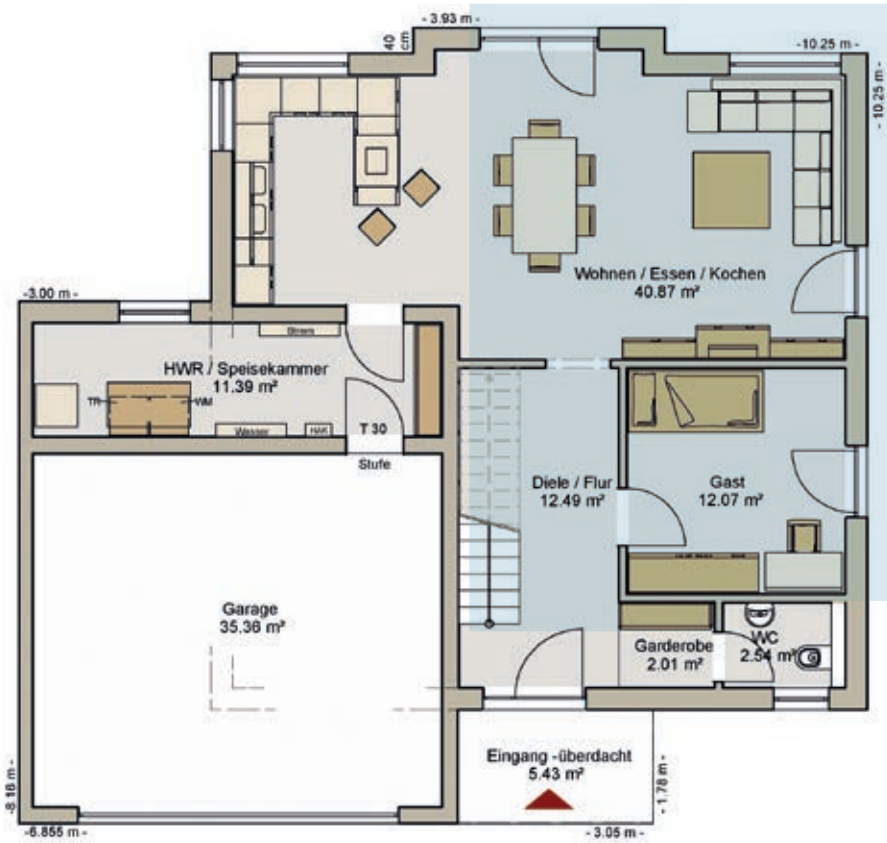
Die integrierte Doppelgarage mit direktem Zugang in den Hauswirtschaftsraum, der großzügige Koch-, Wohn- und Essbereich wie auch das Schlafzimmer mit Ankleideraum sind nur einige der Vorteile, die dieser Hausentwurf für Familien mit sich bringt.

Hausdaten

Dachform/-neigung	Walmdach, 22°
Erdgeschoss	81,38 m ²
Dachgeschoss	84,98 m ²
Netto-Grundfläche nach DIN	166,36 m ²
Gesamtwohnfläche nach WoFlV	164,54 m ²

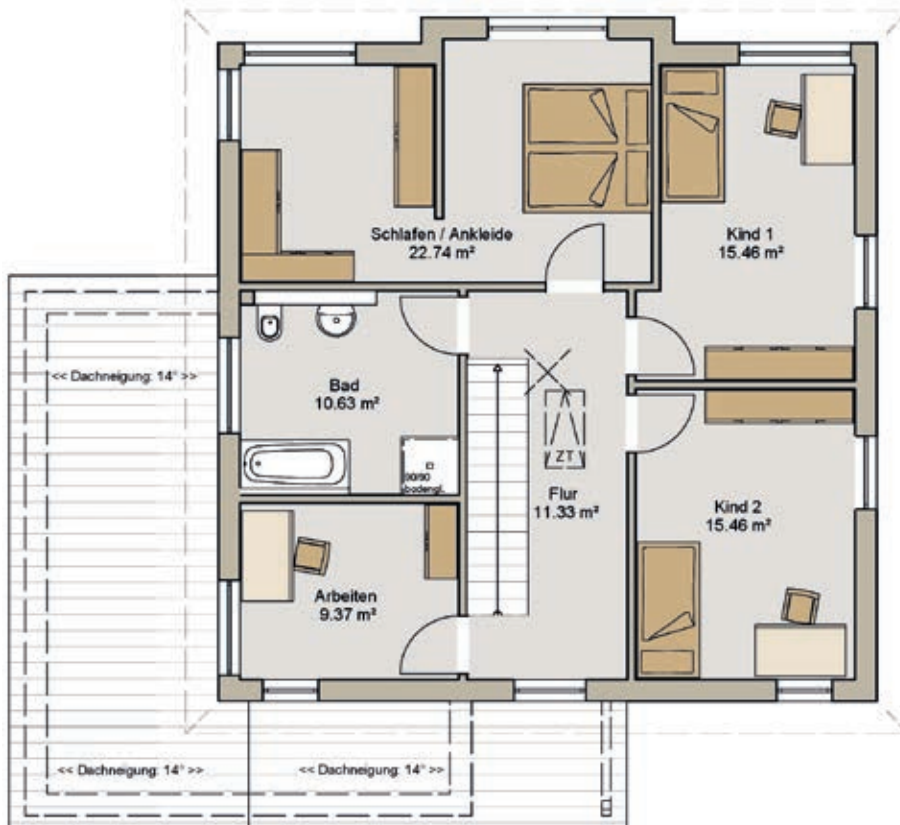
Mit zwei zusätzlichen Räumen, zum Beispiel für das Arbeiten von zuhause aus oder das Beherbergen von Gästen, passt sich diese Stadtvilla sämtlichen Anforderungen an.

Alternativ
planbar



Erdgeschoss

Dachgeschoss



Stadtvilla 22-173



Abbildungen können Sonderausstattungen enthalten.

Einfach zum Verlieben.

Durch seine vielseitige Nutzung dank der eingeplanten Einliegerwohnung gibt dieser Hausentwurf mehrere Wohnmöglichkeiten hervor. Miteiner Grundwohnfläche von 125m² bietet die Hauptwohnung mit zwei Kinderzimmern und einem großzügigen Elternbereich sowie einem weiteren Raum für ein eigenes Homeoffice, einen Hobbyraum oder ein Gästezimmer jede Menge Raum für die täglichen Bedürfnisse.

Durch seine optional zur Straßenseite hin farbig gestaltete Außenfassade setzt diese Stadtvilla auch optisch einen klaren Akzent.

Mit Einliegerwohnung möglich.

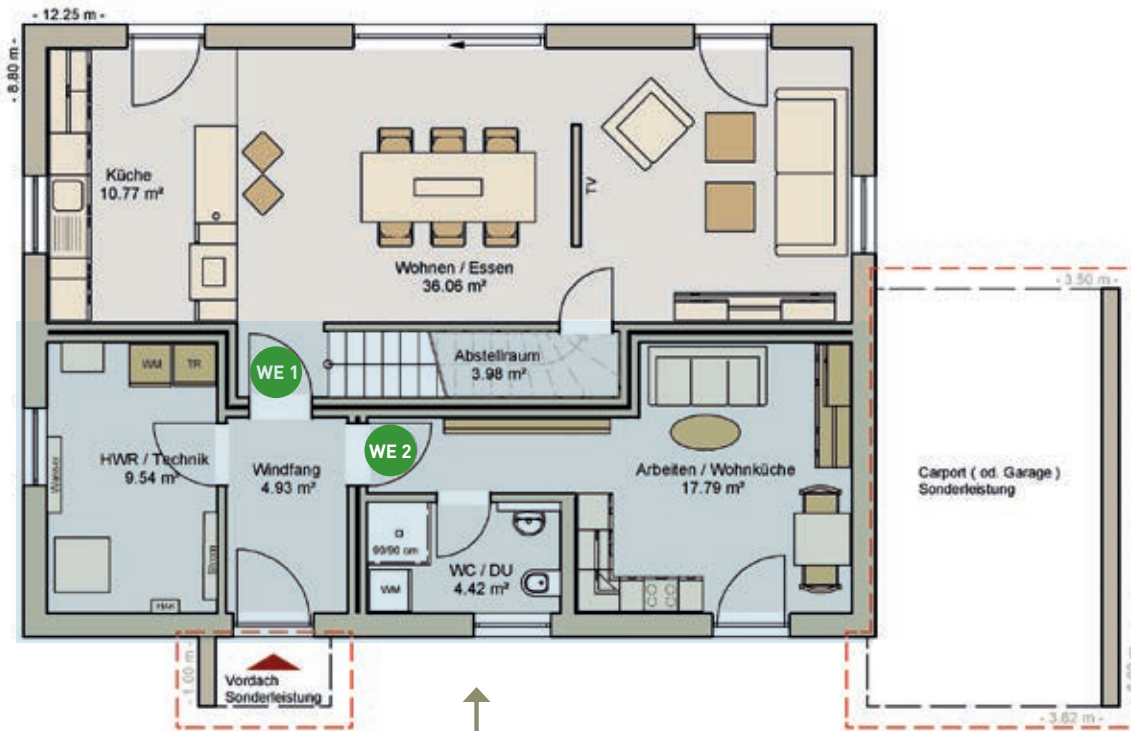
Hausdaten

Dachform/-neigung	Walmdach, 22°
Erdgeschoss	87,50 m ²
Dachgeschoss	85,08 m ²
Netto-Grundfläche nach DIN	172,58 m ²
Gesamtwohnfläche nach WoFlV	170,85 m ²

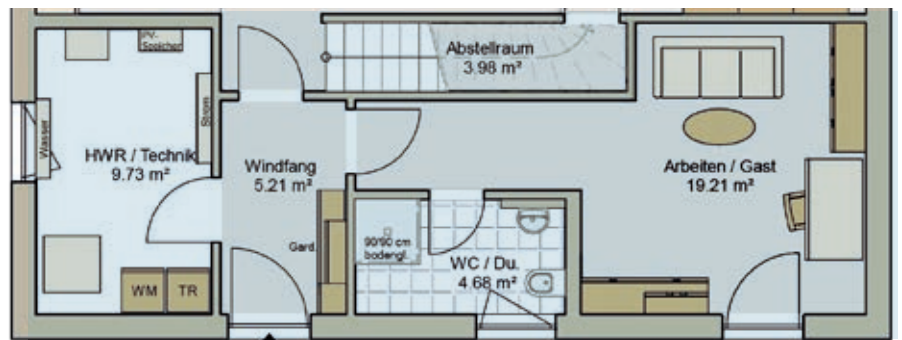


Alternative Dachform

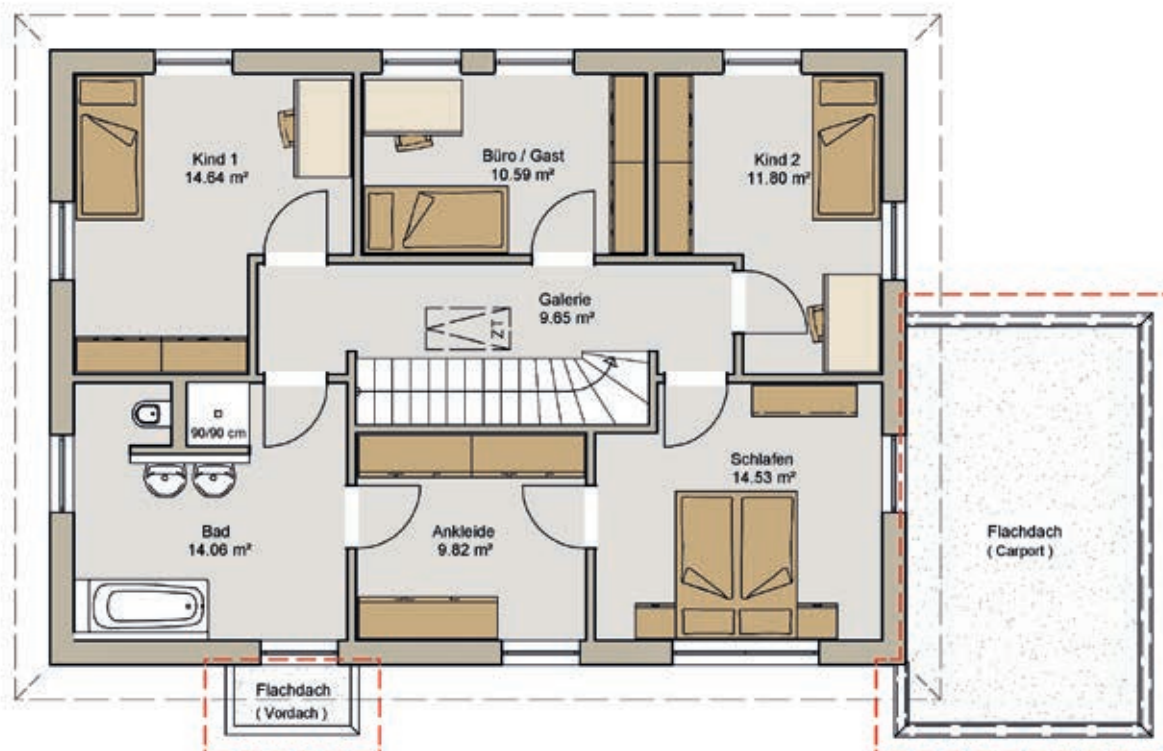
Erdgeschoss



Alternativ
planbar



Dachgeschoss







bo
holz Generationenhaus /
Pultdachhaus /
Doppelhaus

Generationen/Doppelhaus 28-264-160



Abbildungen können Sonderausstattungen enthalten.

Alles unter einem Dach – mit unserem Generationenkonzept!

Mit seinen beiden Wohnungen im Ober- und Erdgeschoss ist dieser Hausentwurf auf alles vorbereitet, was das Leben so bietet.

Mit einer sich über zwei Geschosse erstreckenden Hauptwohnung glänzt dieser Grundriss vor allem mit seiner großzügigen Aufteilung. Auf vollen 44 m² Wohnfläche befinden sich die offene Küche wie auch der Wohn- und Essbereich.

Durch die bodentiefen Fenster werden die hellen Räume mit Licht durchflutet und geben den perfekten Blick ins Grüne.

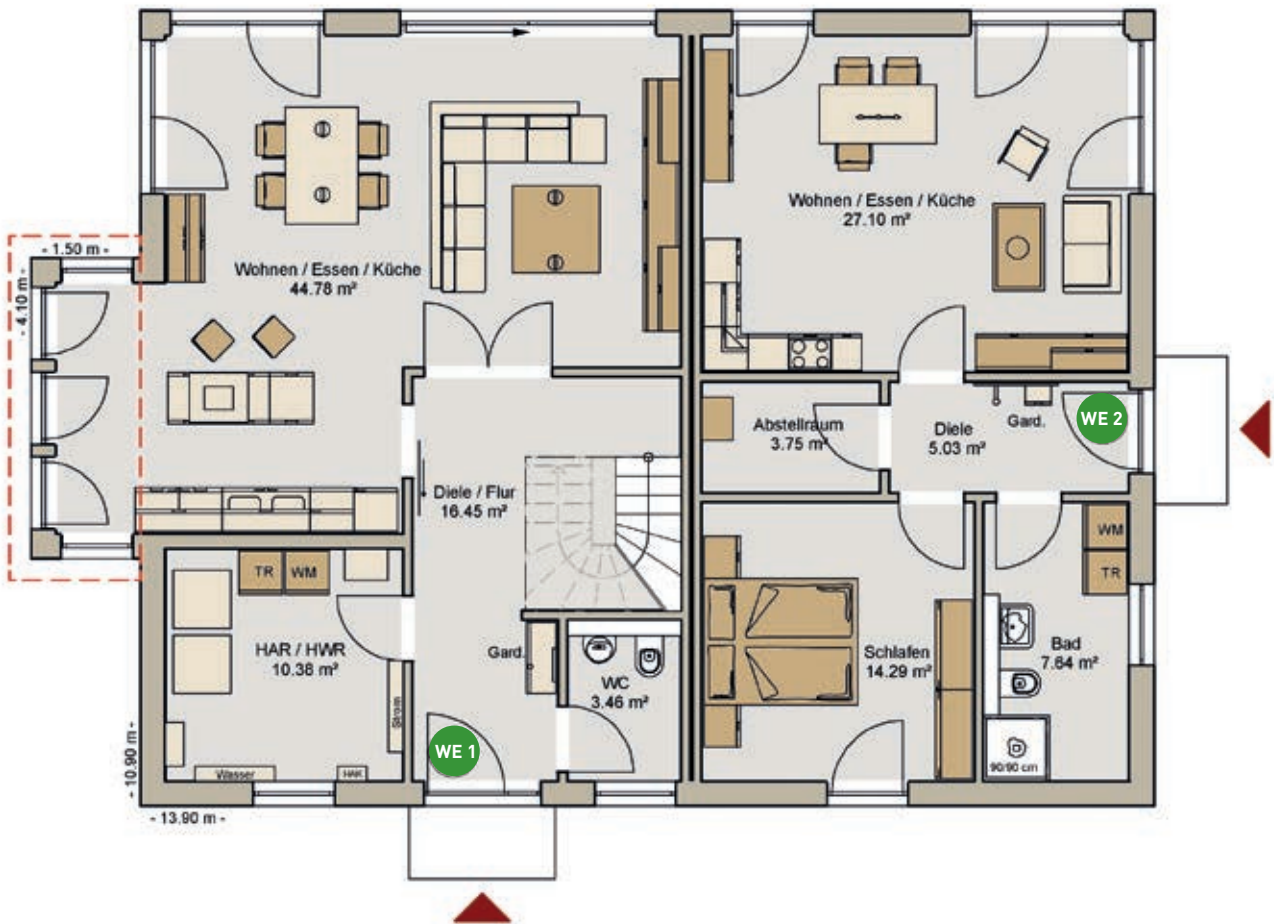
Hausdaten

Dachform/-neigung	Satteldach, 28°
Kniestock	160 cm
Erdgeschoss	132,89 m ²
Dachgeschoss	131,00 m ²
Netto-Grundfläche nach DIN	263,89 m ²
Gesamtwohnfläche nach WoFlV	244,71 m ²

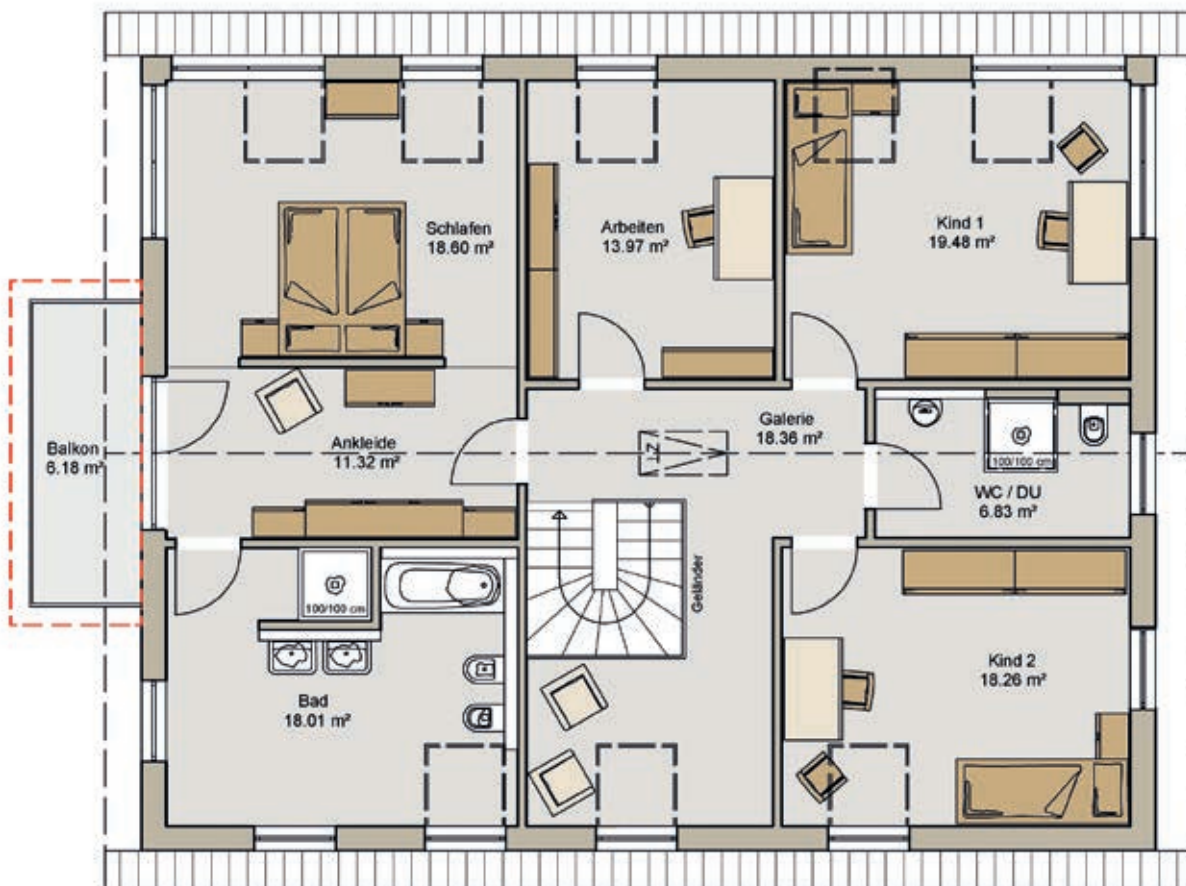
Der Elternbereich im Obergeschoss überzeugt vor allem durch das eigene Badezimmer wie auch das Ankleidezimmer. Ausgestattet mit zwei großen Kinderzimmern mit eigenem Badezimmer wird dieser Hausentwurf vollends abgerundet.

**Mit Einliegerwohnung
möglich.**

Erdgeschoss



Dachgeschoss



Pulldachhaus 21-349-225



Abbildungen können Sonderausstattungen enthalten.

Perfekt für hanglagige Grundstücke.

Einen wunderbaren Ausblick in die Natur bietet dieses Pulldachhaus mit seinen drei Vollgeschossen.

Die einzelnen Stockwerke können entsprechend als Einliegerwohnungen getrennt oder als offenes Raumkonzept genutzt werden. Eine große Garage bietet nicht nur Platz für die Unterbringung der Fahrzeuge, sondern lässt sich ebenfalls als Terrasse nutzen.

Hausdaten

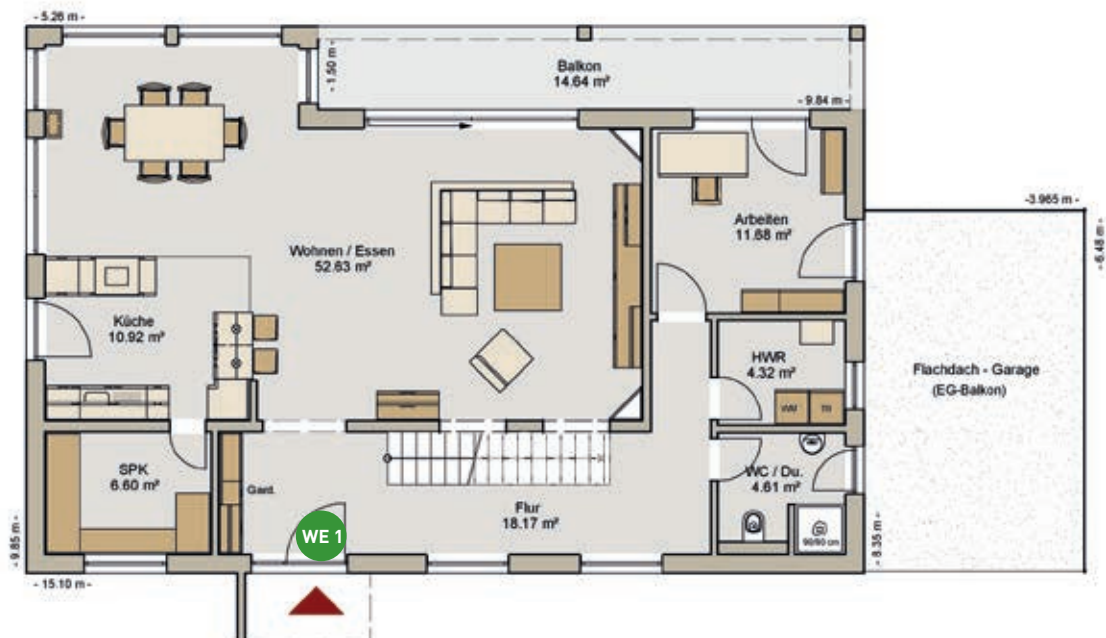
Dachform/-neigung	Pulldach, 21°
Kniestock	225 cm
Kellergeschoss	118,01 m ²
Erdgeschoss	123,56 m ²
Dachgeschoss	107,09 m ²
Netto-Grundfläche nach DIN	348,66 m ²
Gesamtwohnfläche nach WoFlV	280,60 m ²

**Mit Einliegerwohnung
möglich.**

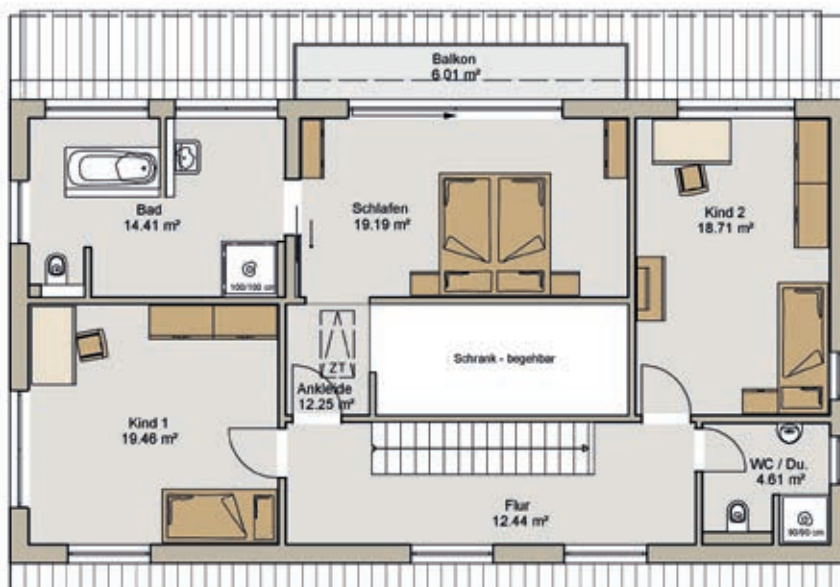
Kellergeschoss



Erdgeschoss



Dachgeschoss



Doppelhaus 38-238-125



Abbildungen können Sonderausstattungen enthalten.

Doppelt hält besser.

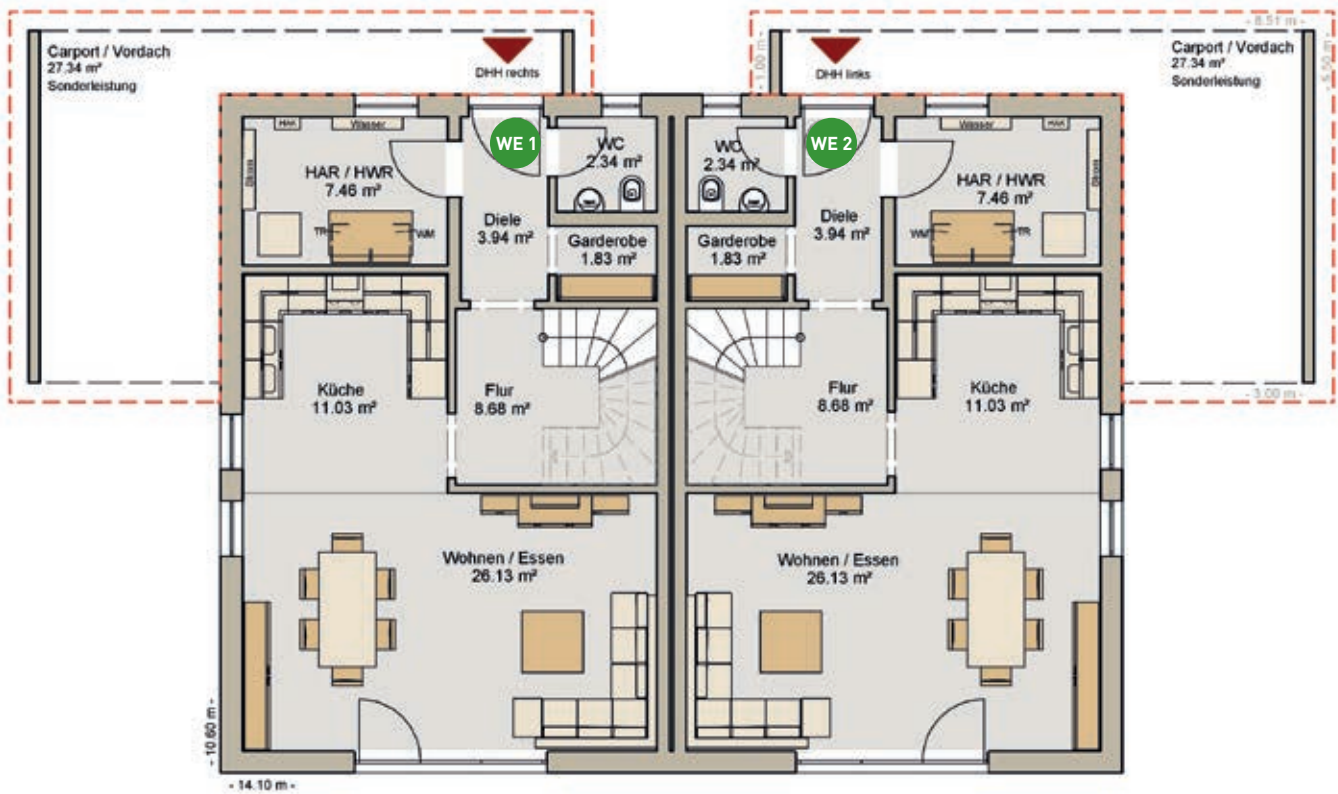
Dieser moderne Doppelhausentwurf besticht vor allem durch seine optische Finesse. Die dominante Eingangsüberdachung, die fließend in das Carport übergeht, verleiht diesem Grundriss geometrische Gleichheit. Egal, ob Sie mit bereits vorausgewählten Baupartnern bauen oder im Nachhinein vermieten möchten – mit diesem Konzept sind Sie flexibel.

Die Wohnfläche an sich bietet mit seiner klassischen Planung den Wohn- und Essbereich im Erdgeschoss und Schlafräumen im Obergeschoss Platz für alle Familienmitglieder.

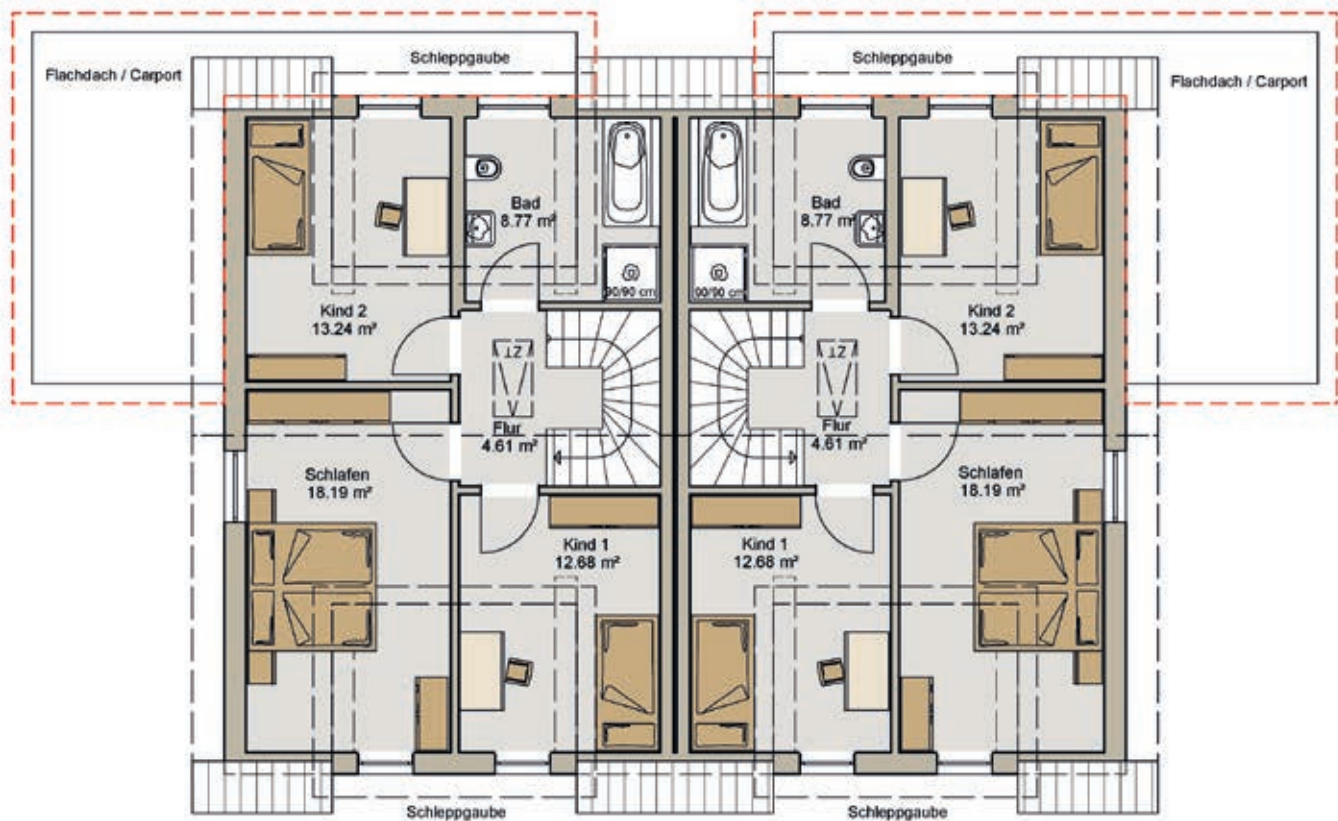
Hausdaten

Dachform/-neigung	Satteldach, 38°
Kniestock	125 cm
Erdgeschoss	122,80 m ²
Dachgeschoss	114,98 m ²
Netto-Grundfläche nach DIN	237,78 m ²
Gesamtwohnfläche nach WoFLV	226,87 m ²

Erdgeschoss



Dachgeschoss



Doppelhaus 28-299



Abbildungen können Sonderausstattungen enthalten.

Das Doppelhaus für gehobene Ansprüche.

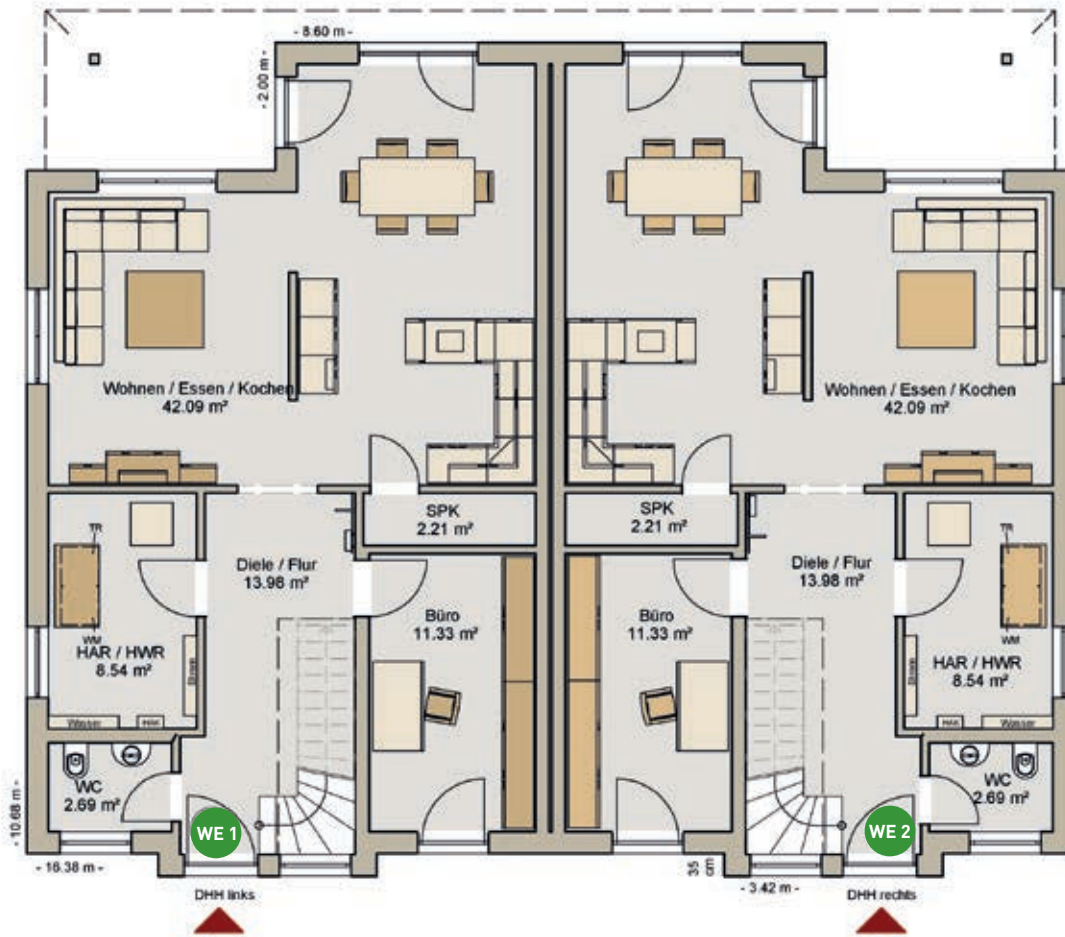
Das Erdgeschoss überzeugt auf ganzer Linie. Mit seinem Wohn- und Essbereich auf 42 m² Wohnfläche und zwei eingeplanten Terrassenausgängen bietet es genug Platz, um der Mittelpunkt des Alltags zu werden. Ein zum Gästezimmer änderbares Arbeitszimmer wie auch der große Haustechnikraum komplettieren den Grundriss im Erdgeschoss.

Ein Obergeschoss ganz ohne störende Dachschrägen finden Sie in diesem Hauskonzept. Das Elternschlafzimmer wird ergänzt durch eine Ankleide aber auch die beiden großzügigen Kinderzimmer bieten Platz für Spiel und Spaß. Das große Familienbadezimmer lädt zum Verweilen ein.

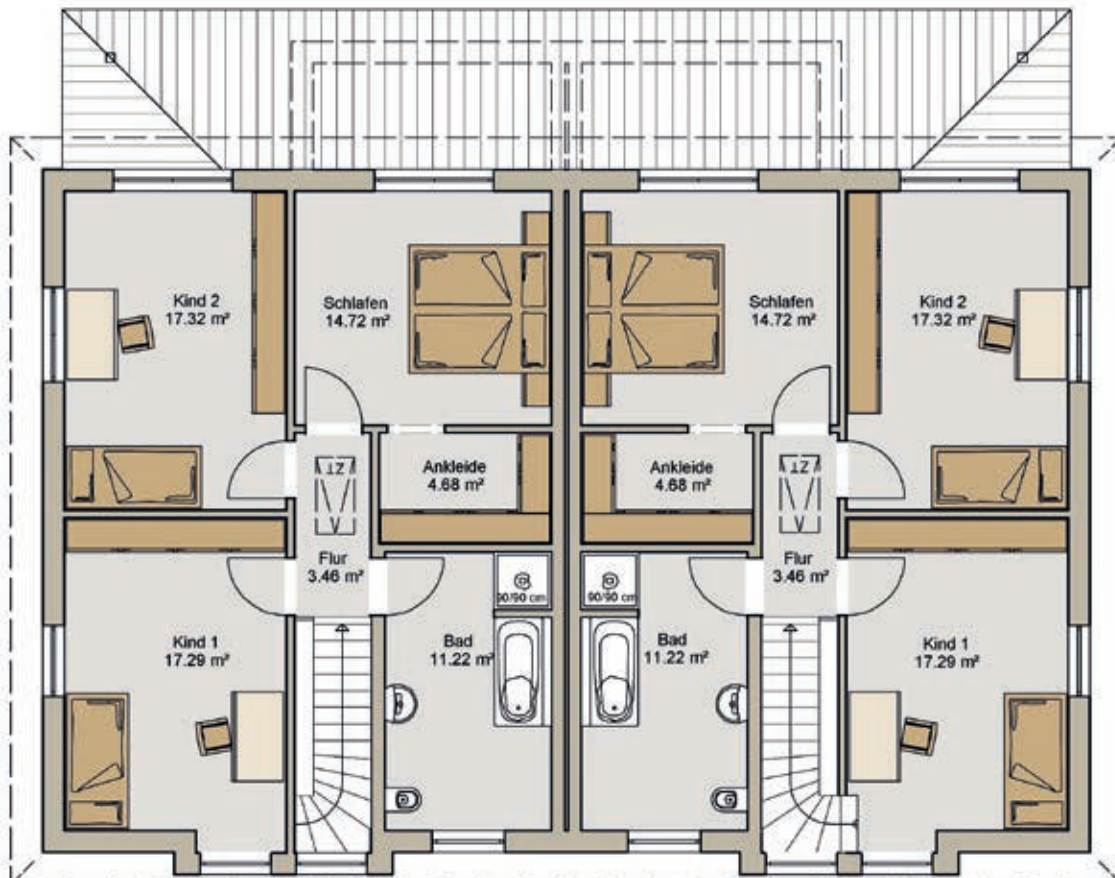
Hausdaten

Dachform/-neigung	Walmdach, 28°
Erdgeschoss	161,68 m ²
Dachgeschoss	137,38 m ²
Netto-Grundfläche nach DIN	299,04 m ²
Gesamtwohnfläche nach WoFlV	295,17 m ²

Erdgeschoss



Dachgeschoss







bo
holz Kubus

Kubus 0-166



Abbildungen können Sonderausstattungen enthalten.

Für die moderne Familie.

Mit einer Wohnfläche von rund 165 m² und seinen intelligenten Details bietet dieser schicke Hausentwurf alles, was eine moderne Familie zum heutigen Leben benötigt. Mit einer Doppelgarage, durch welche man direkt in den Hauswirtschaftsraum der Küche gelangt, verringern sich Laufwege erheblich.

Ausgestattet mit zwei weiteren Räumen auf beiden Ebenen ermöglicht dieser Kubus individuelle Nutzungsmöglichkeiten – ob als Gäste- oder Arbeitszimmer.

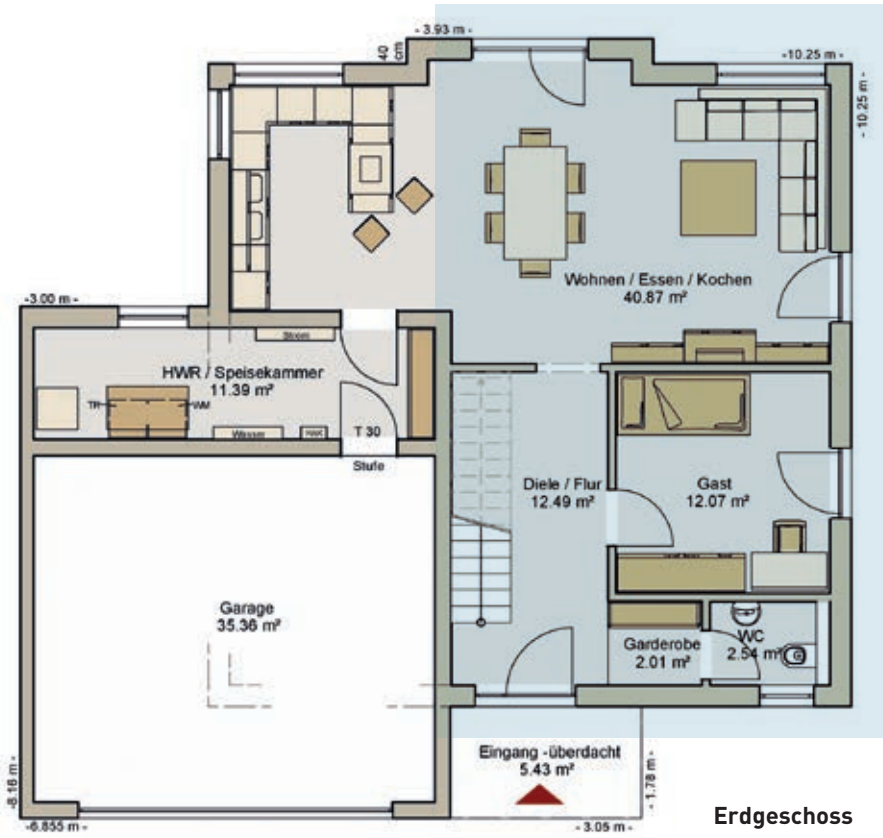
Durch sein großzügiges Vollgeschoss passt sich dieser Entwurf Ihren Bedürfnissen an. Mit einem Schlafzimmer mit angrenzendem Ankleidezimmer sowie zwei hellen Kinderzimmern lässt er keine Wünsche offen.

Hausdaten

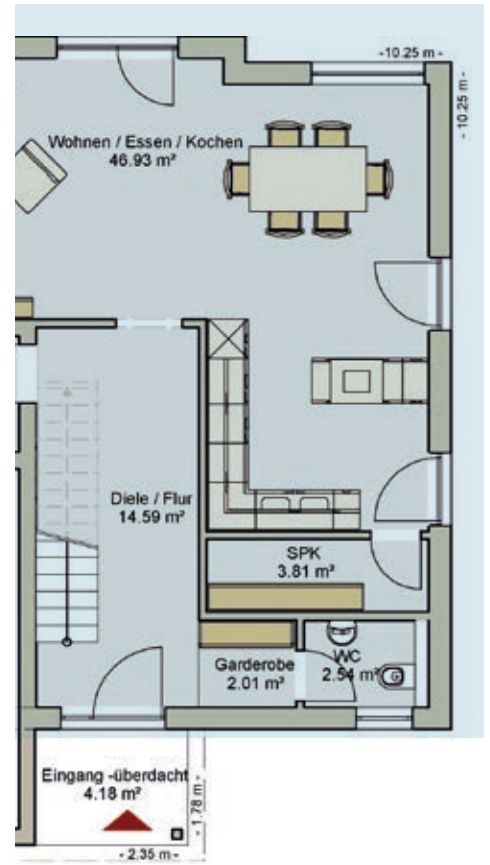
Dachform/-neigung	Flachdach Attika
Erdgeschoss	81,38 m ²
Dachgeschoss	84,98 m ²
Netto-Grundfläche nach DIN	166,36 m ²
Gesamtwohnfläche nach WoFlV	164,54 m ²

Auch äußerlich ist dieser Kubus ein wahrer Hingucker. Durch seine moderne und gradlinige Form sowie der abgesetzten Holzfassade und dem überdachten Eingangsbereich können Bauherrinnen und Bauherren ein deutliches Zeichen für zeitgenössisches Bauen setzen.

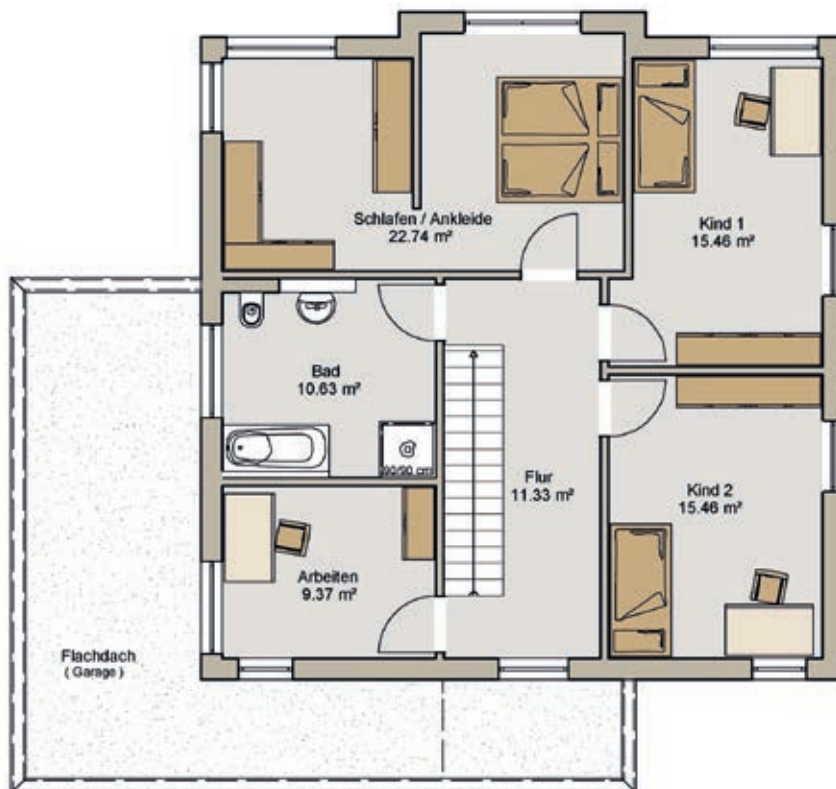
Alternativ
planbar



Erdgeschoss



Dachgeschoss



Kubus 0-190



Abbildungen können Sonderausstattungen enthalten.

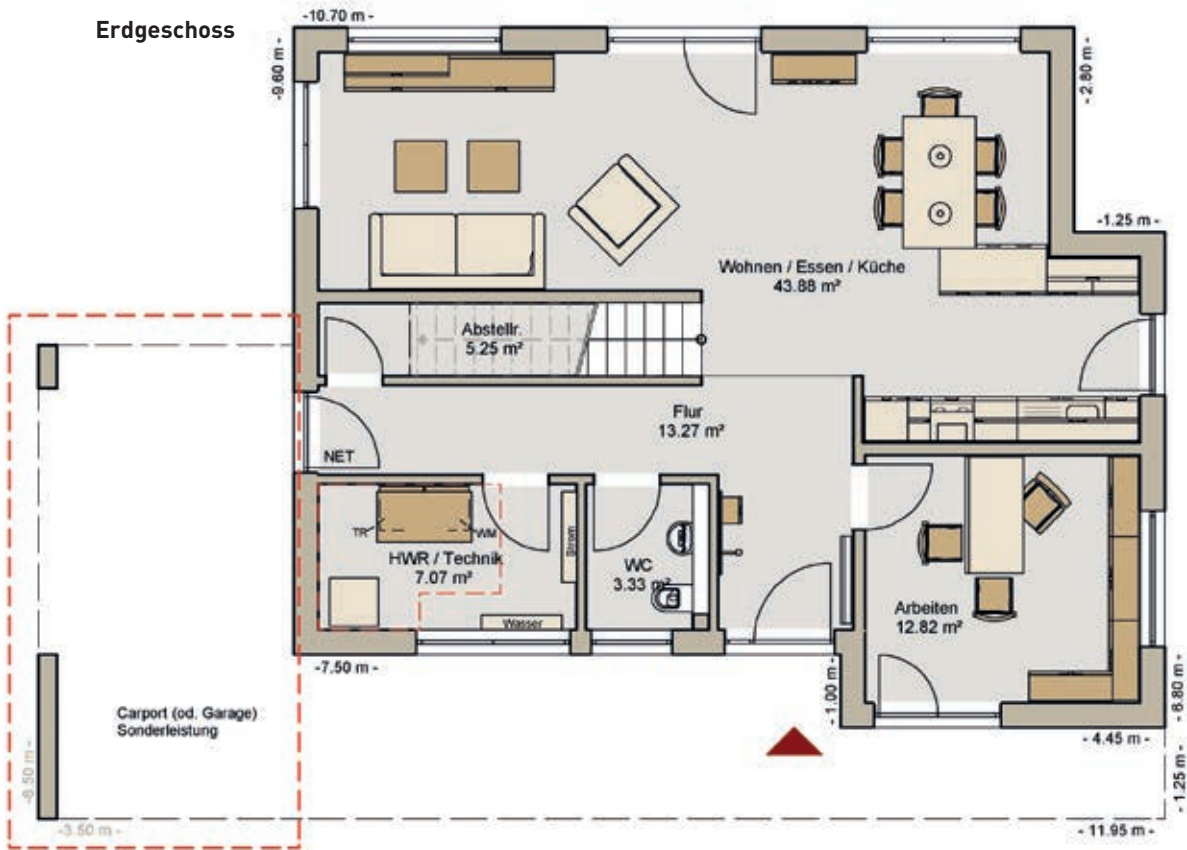
Individuelle Moderne – außen und innen.

Einzigartig wie jede Bauherrin und jeder Bauherr ist auch dieser Hausentwurf. Durch seine außergewöhnliche und markante Gestaltung mit dem 23 m² großen Balkon ist diese Kubusvilla ein wahrer Augenschmaus. Mit einer Fläche von beinahe 190 m² bietet dieser Entwurf großzügig geschnittene und helle Wohnräume. Der Grundriss wird auch den größten Ansprüchen gerecht. Selbstverständlich kann dieser Hausentwurf mit einer Garage oder einem Carport ergänzt werden.

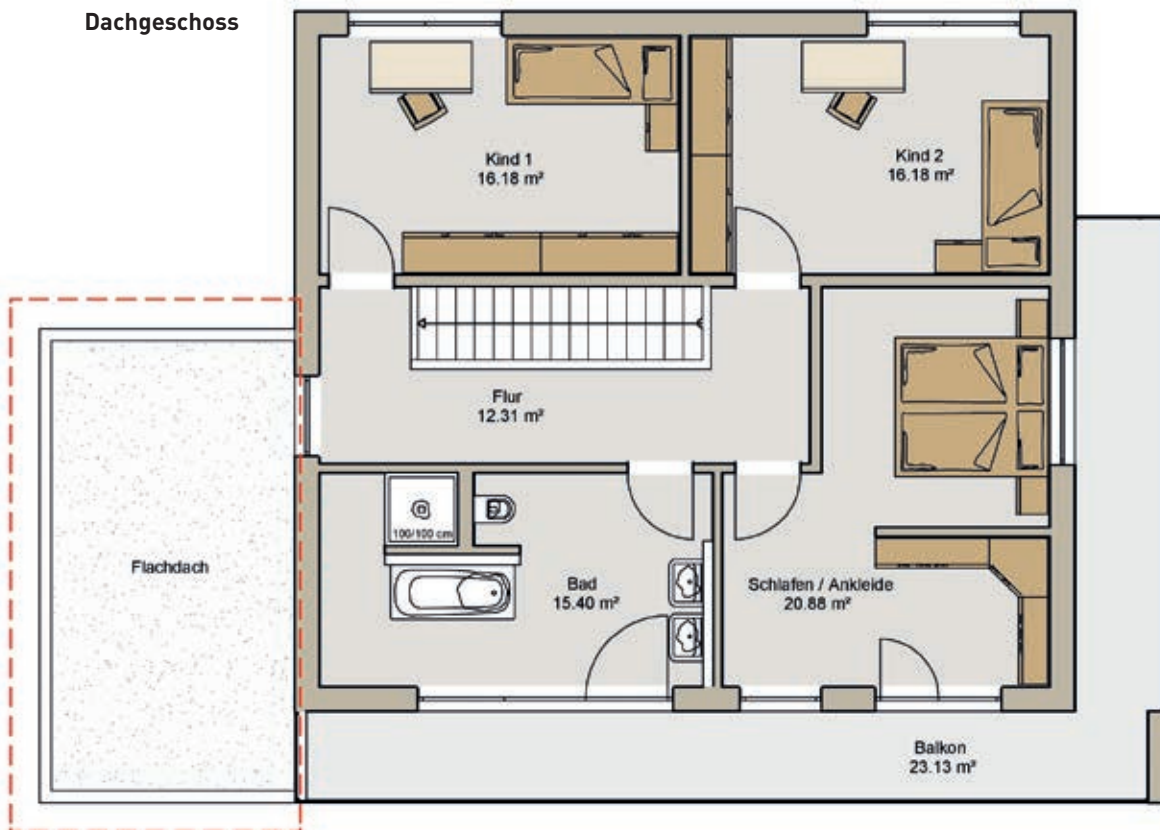
Hausdaten

Dachform/-neigung	Flachdach Attika
Erdgeschoss	85,62 m ²
Dachgeschoss	104,06 m ²
Netto-Grundfläche nach DIN	189,68 m ²
Gesamtwohnfläche nach WoFlV	176,30 m ²

Erdgeschoss



Dachgeschoss



Kubus 0-278



Abbildungen können Sonderausstattungen enthalten.

Entspannung an der frischen Luft.

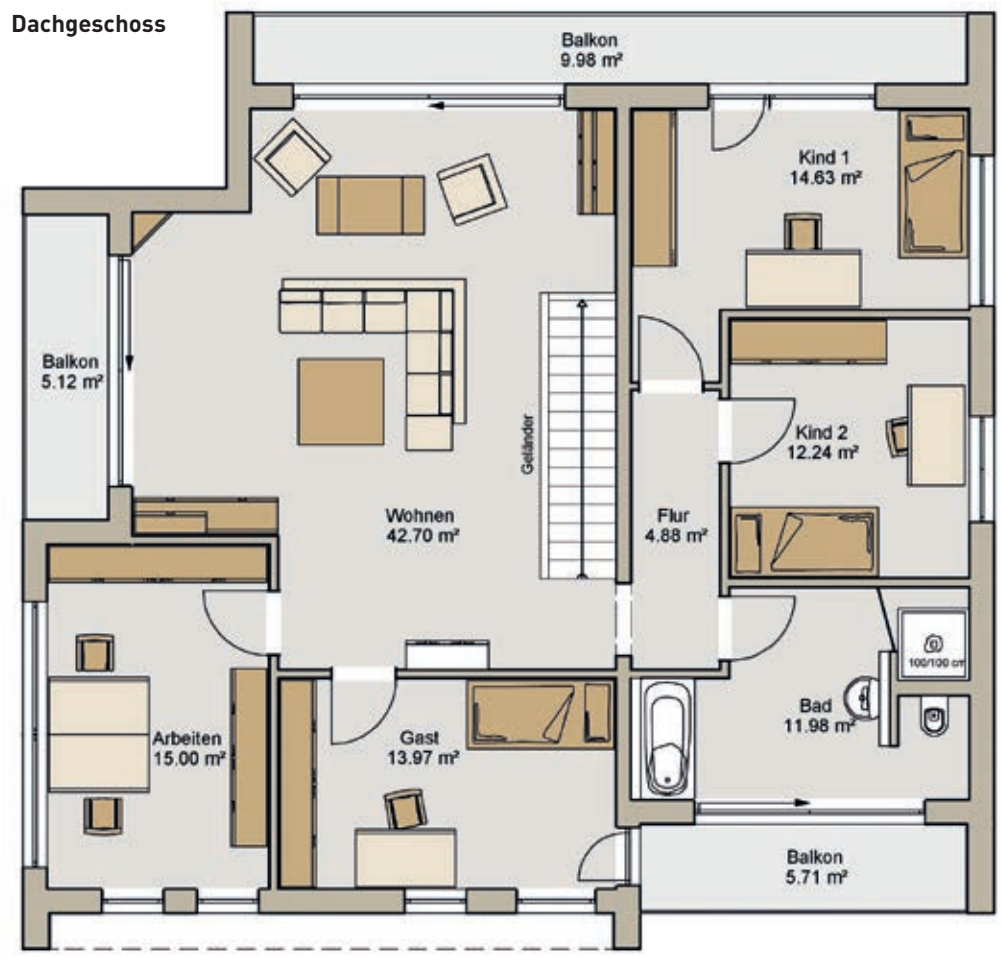
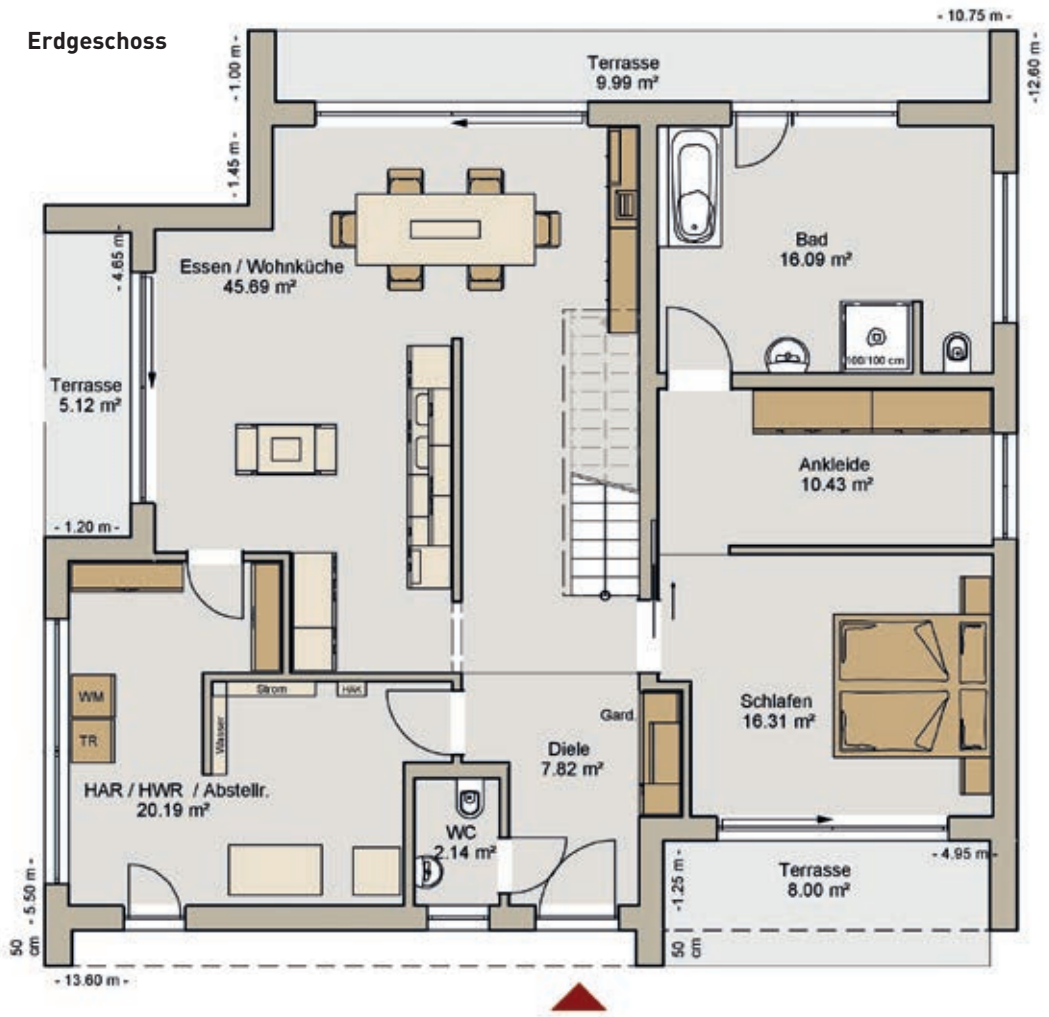
Das bietet dieser Kubusentwurf mit seinen drei überdachten Balkonen und der teilüberdachten Terrasse. Er überzeugt vor allen Dingen durch den riesigen Küchenbereich nebst Essplatz und Direktzugang zur Sonnenterrasse. Vervollständigt wird das Erdgeschoss durch ein großzügiges Badezimmer sowie dem Schlafzimmer mit Ankleide.

Das Obergeschoss besticht durch den lichtdurchfluteten Wohnbereich und bietet nicht nur zwei Kindern, sondern auch noch Gästen Platz.

Auch das Arbeiten von zuhause ist dank des eingeplanten Arbeitszimmers möglich. Im oberen Geschoss findet sich zudem ein großzügig geplantes Badezimmer wieder.

Hausdaten

Dachform/-neigung	Flachdach Attika
Erdgeschoss	141,79 m ²
Dachgeschoss	136,22 m ²
Netto-Grundfläche nach DIN	278,01 m ²
Gesamtwohnfläche nach WoFlV	245,22 m ²







bo
holz Bungalow

Bungalow 22-117



Abbildungen können Sonderausstattungen enthalten.

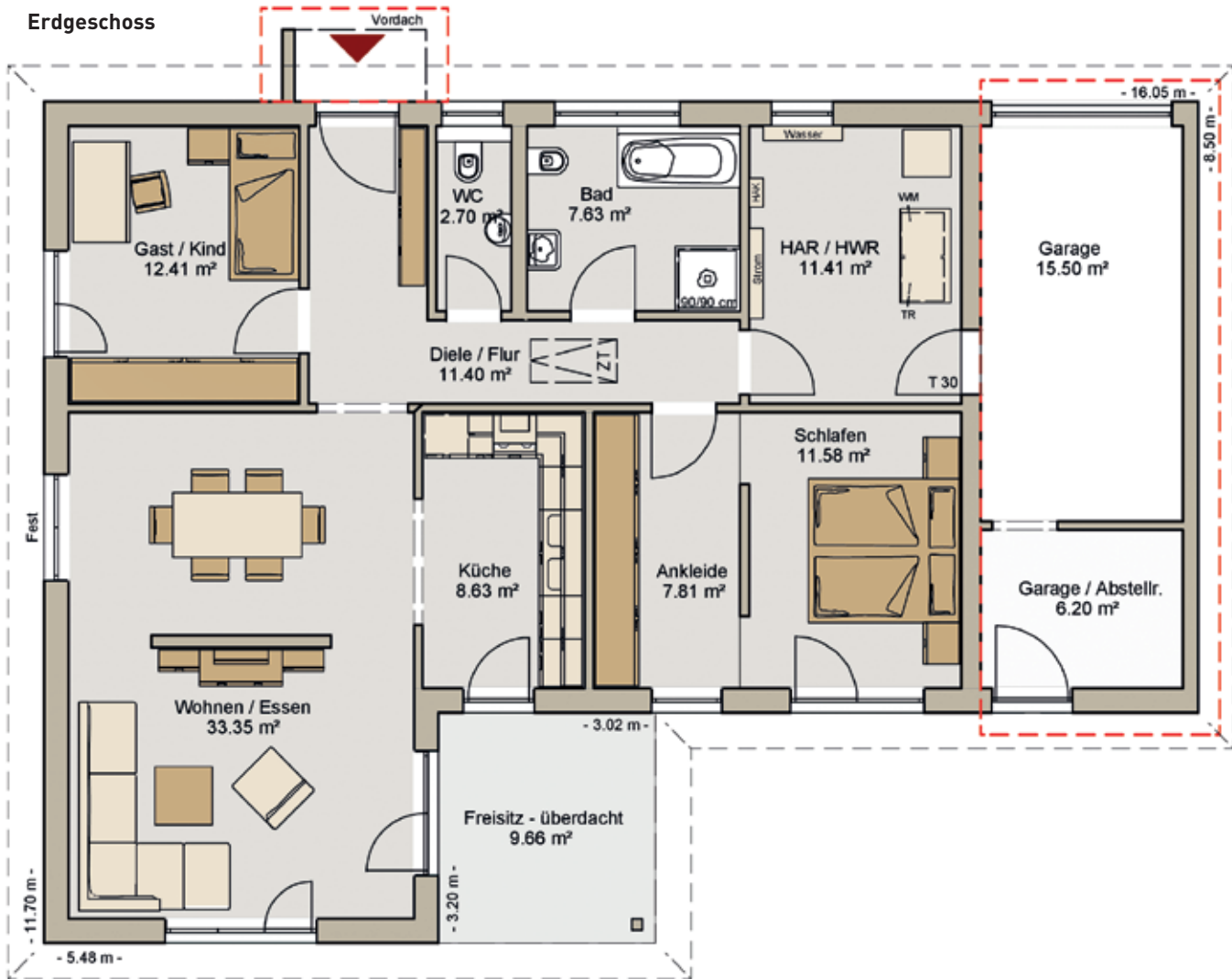
Urlaubsfeeling im eigenen Zuhause.

Wohnen, Essen und Kochen auf 42 m² machen diesen Entwurf mit seiner raffinierten Aufteilung so besonders. Teilweise abgegrenzte Räume wie Esszimmer oder auch Küche geben dem Hausentwurf das gewisse Etwas. Ein großes Schlafzimmer mit Ankleidebereich wie auch ein weiteres Kinderzimmer oder funktionales Gäste- oder Arbeitszimmer finden unter diesem Walmdach ebenfalls einen Platz. Einen direkten Zugang in den Hauswirtschaftsraum bietet die angrenzende Garage mit zusätzlichem Abstellraum. Alles auf einer Ebene – barrierefrei und zukunftssicher!

Hausdaten

Dachform/-neigung	Walmdach, 22°
Erdgeschoss	116,58 m ²
Netto-Grundfläche nach DIN	116,58 m ²
Gesamtwohnfläche nach WoFlV	111,74 m ²

Erdgeschoss



Bungalow 22-134



Abbildungen können Sonderausstattungen enthalten.

Ein einzigartiger Ausblick.

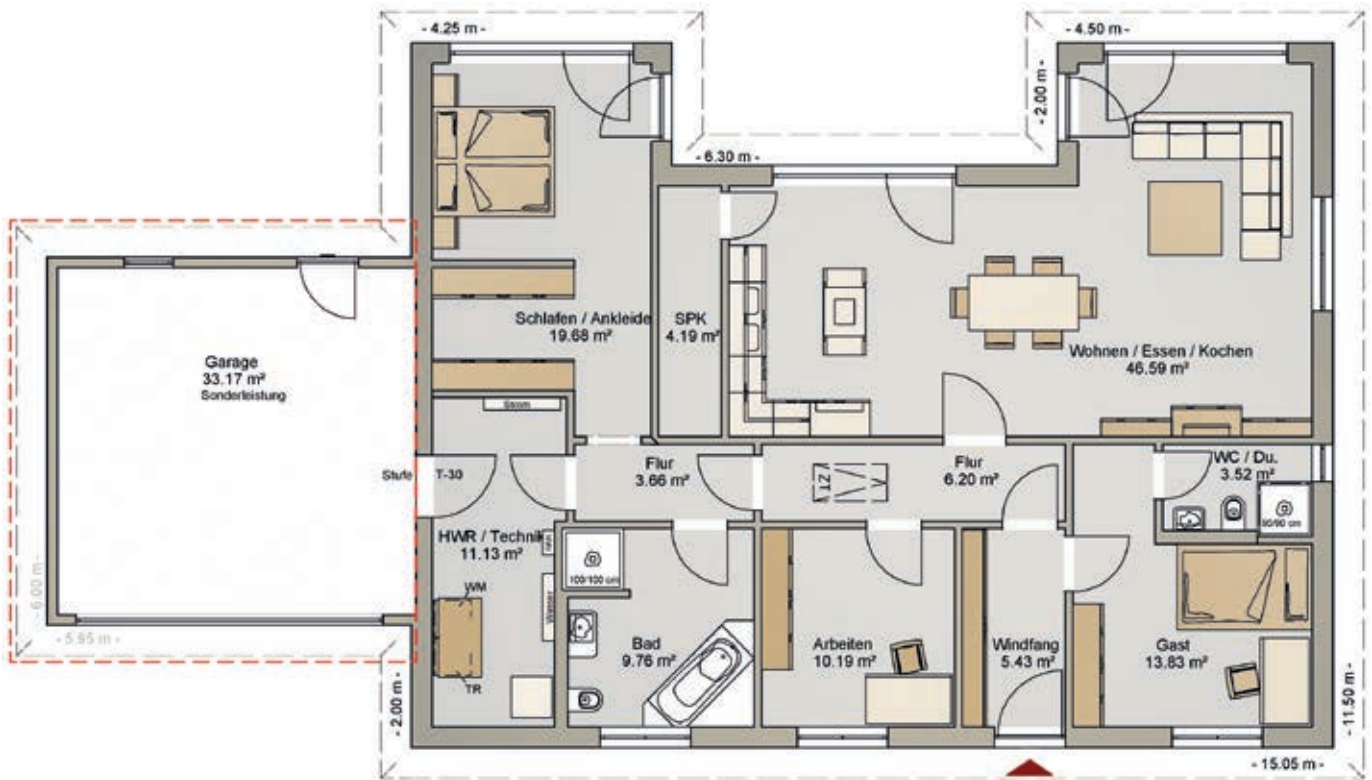
Das verschafft Ihnen dieser grandiose Bungalowentwurf. Seine bis zum Boden reichenden, großen Fensterfronten lassen nicht nur Sonnenlicht in den Wohnbereich hinein, sondern geben auch einen wunderbaren Ausblick in den Garten.

Alternativ kann auch eine Einliegerwohnung oder ein separat abgetrennter Homeoffice Bereich eingeplant werden. Die variablen Anpassungsmöglichkeiten machen dieses Hauskonzept so besonders.

Hausdaten

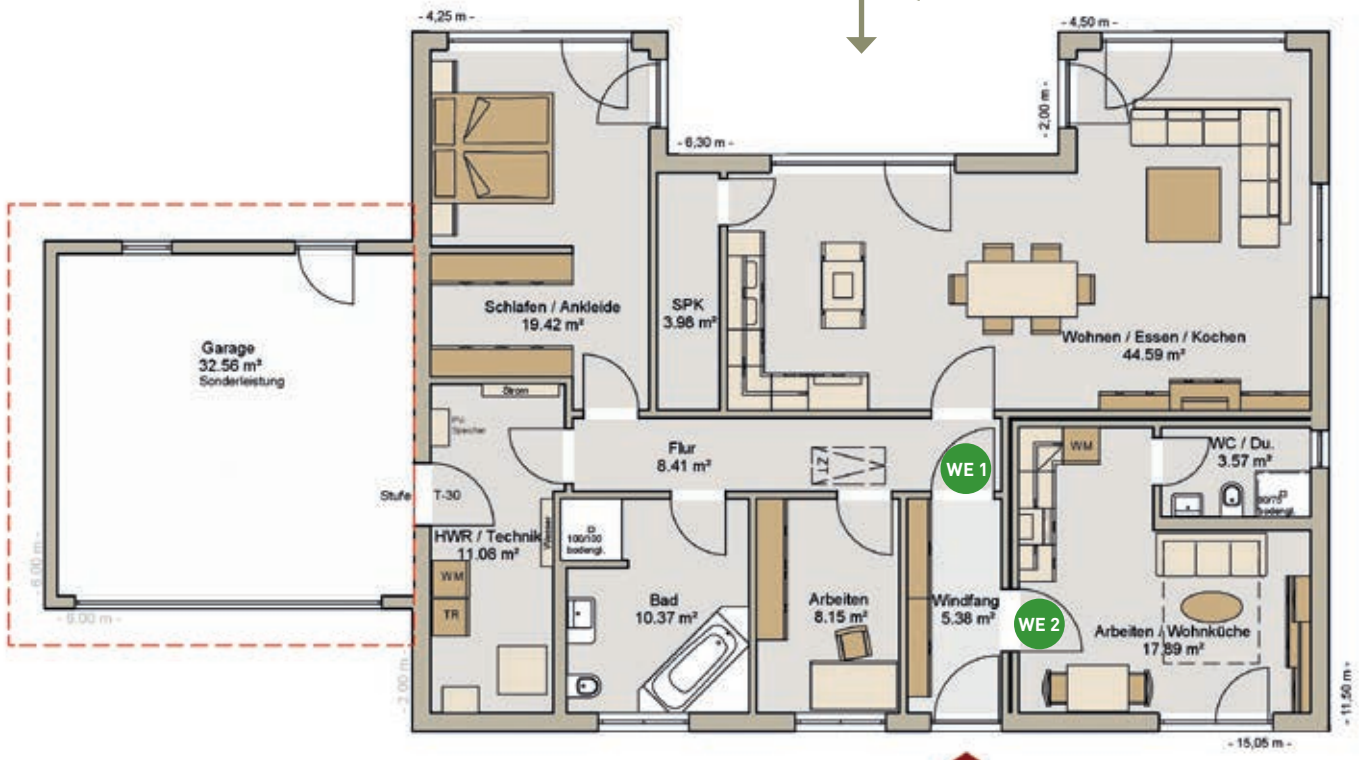
Dachform/-neigung	Walmdach, 22°
Erdgeschoss	134,18 m ²
Netto-Grundfläche nach DIN	134,18 m ²
Gesamtwohnfläche nach WoFlV	134,18 m ²

Mit Einliegerwohnung möglich.



Erdgeschoss

Alternativ
planbar



Bungalow 22-149



Abbildungen können Sonderausstattungen enthalten.

Wohnen auf einer Ebene.

Der klassische Baustil dieses Bungalowentwurfes bietet ein Raumgefühl auf einer Fläche, ganz ohne Hindernisse und Stufen. Die kurzen Wege innerhalb der Raumaufteilung und die offenen Wohnbereiche kombinieren intelligente Lösungen für den Alltag. Mit rund 45 m² bietet der helle Wohn-, Ess- und Kochbereich das Highlight dieses Klassikers.

Ein Schlafzimmer mit angrenzendem Badezimmer sowie einer eigenen Ankleide lässt kaum Wünsche offen. Im Eingangsbereich findet sich auf der linken Seite der durchdacht eingeplante Arbeitsbereich, der auch kurzerhand als Gästezimmer umfunktioniert werden kann.

Den perfekten Rundumblick erhalten Sie mit der überdachten Terrasse, der den Wohn- und Essbereich umschließt.

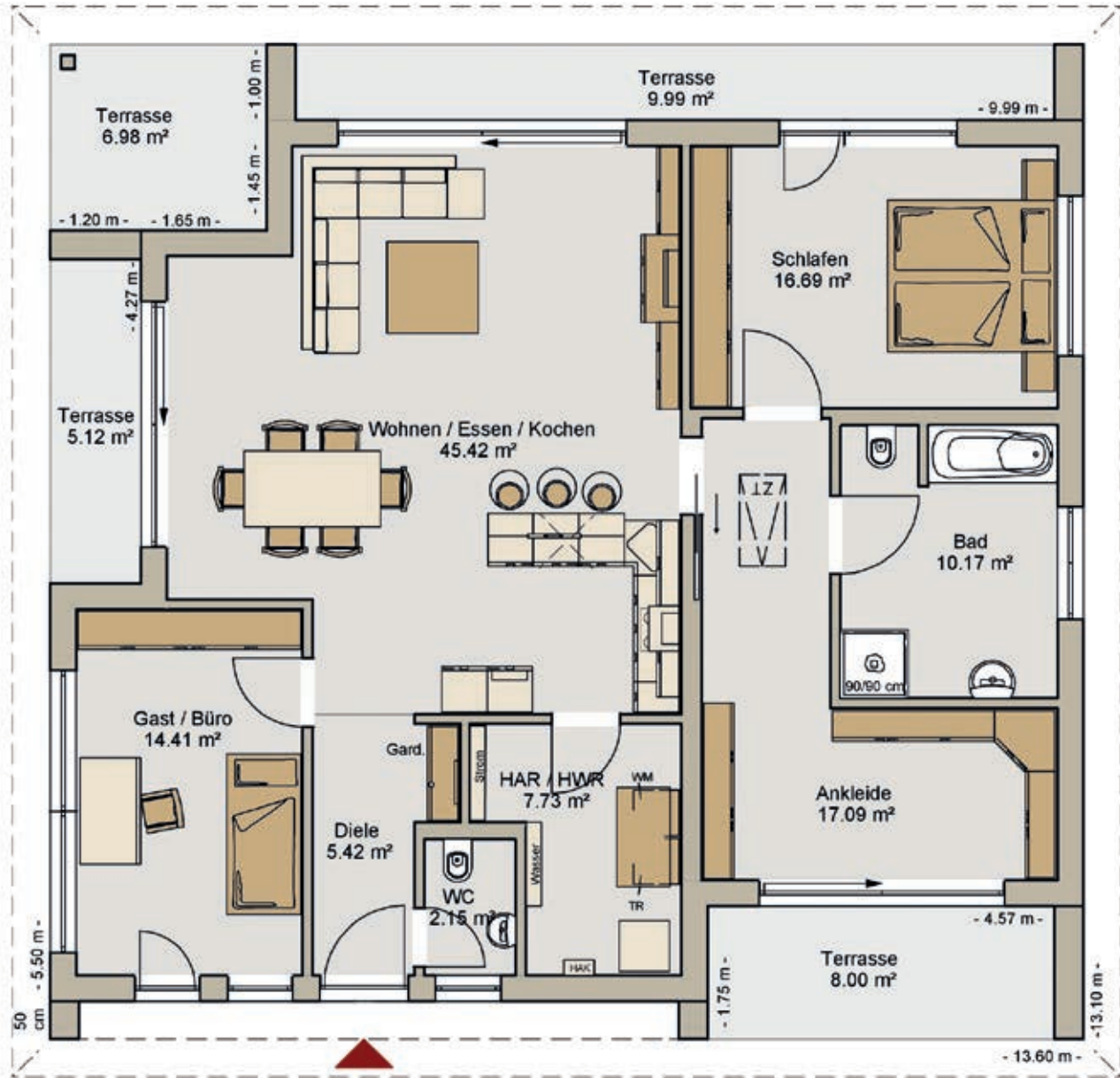
Hausdaten

Dachform/-neigung	Walmdach, 22°
Erdgeschoss	149,18 m ²
Netto-Grundfläche nach DIN	149,18 m ²
Gesamtwohnfläche nach WoFlV	134,54 m ²

Alternative Dachform



Erdgeschoss





Flexible Wohnkonzepte für alle

Die immer weiter steigenden Mieten gepaart mit der weiter wachsenden Wohnungsnot bieten immer mehr Anlass, sich für ein Eigenheim zu entscheiden. Das eigene Haus ist außerdem die beste Altersvorsorge.

Häuser, welche sich mit den Bedürfnissen Ihrer Bewohner mitentwickeln, genießen immer höherer Beliebtheit. Natürlich stehen Sie den gängigen Stadtvillen oder Einfamilienhäusern im Grunde in nichts nach, präsentieren sich jedoch durch Ihre Flexibilität auch für kommende Ereignisse.

Einige Bauherrinnen und Bauherren kommen auch in den Genuss einer zweiten Bauphase. Sie noch einmal ganz von vorne neu erfinden, wenn die Kinder aus dem Haus sind. Oft kommt das „Empty Nest Syndrom“ auf und der Platz im Haus ist viel zu viel.

Da liegt es auf der Hand, sich beim Wohnraum zu verkleinern. Hierfür bieten beispielsweise unsere Bungalows den perfekten Begleiter, da sie nicht nur raumsparend und ideenreich geplant sind, sondern auch noch durch ihre Barrierefreiheit glänzen.

Die Wohnungsknappheit und die stetig wachsende Population bringen uns alle immer wieder an neue Problematiken heran. So muss auch dringend neuer Wohnraum geschaffen werden. In Großstädten wird dieses Phänomen immer wieder beobachtet, wenn es zu Schließungen von Baulücken oder baulichen Verdichtungen kommt.

Die Beratung von Grundstückseigentümern haben wir uns auf die Fahne geschrieben und bieten Ihnen die Möglichkeit, im gesamten bundesdeutschen Raum einen für Sie passenden Ansprechpartner für sich und Ihre Visionen bereithalten zu können.

Umbauten-Anbauten-Aufstockungen

Um bestehende Gebäude auf äußere und familiäre Einflüsse abzustimmen, bieten wir Ihnen Umbau-, Anbau- und Aufstockungsmöglichkeiten an.

Nicht nur beim Bau eines neuen Hauses ist BoHolz-Haus der ideale Partner für Sie. Ohne einen kompletten Neubau lassen sich Punkte wie Energieoptimierung durch moderne Haustechnik und gedämmte Wände, günstigere Energiekosten wie auch eine Wertsteigerung Ihrer Immobilie durch die Anpassung an aktuell gültige und vorausgesetzte Baustandards erzielen.



Wohn-, Gewerbe- und Objektbau

Nicht nur auf dem Gebiet der Ein- und Zweifamilienhäuser wie auch der Doppelhäuser ist BoHolz-Haus der richtige Ansprechpartner für Ihr Bauvorhaben.

Auch was größere Baupläne, wie beispielsweise den Wohn-, Gewerbe- oder Objektbau betrifft können wir Sie bestens bei Ihrem Vorhaben beraten und Ihnen individuelle Möglichkeiten anbieten.

Sie möchten im geförderten Mehrgeschosswohnungsbau Ihren Beitrag leisten und planen die Errichtung eines Wohnkomplexes für 3-, 6- oder 9- Wohnparteien? Kein Problem mit BoHolz-Haus. Wir haben Lösungs- und Planungsvorschläge. Sprechen Sie uns an.

Auch nachhaltige Kindergärten für Kommunen oder barrierefreie Tagespflegeeinrichtungen für Pflegedienste. Wir machen es möglich!





Mit gutem Gewissen gefördert

Staatliche Förderungen durch die Kreditanstalt für Wiederaufbau (kurz: KfW) sind immer wieder Thema. Besonders familienfreundliche Förderprogramme erfahren wachsender Beliebtheit bei künftigen Bauherrinnen und Bauherren.

Die Kreditanstalt bietet eine Auswahlmöglichkeit aus mehreren Varianten, je nach dem, was für Sie und Ihre Familie am realisierbarsten ist.

Da sich die Anforderungen wie auch die einzelnen Programme stetig ändern, halten wir Sie hierzu gerne auf dem Laufenden.

Möchten Sie gerne eines der Förderprogramme in Anspruch nehmen und sich hierzu beraten lassen? Sie können sich gerne jederzeit bei uns melden.

Weitere Informationen und Kontaktdaten finden Sie unter:
www.kfw.de



Es nimmt Formen an

Bei unserer Bemusterung gelangen Sie mit uns an eine Bauphase, in der Sie gedanklich bereits die Möbel in Ihr neues Traumhaus stellen und zu dekorieren beginnen.

Sie haben die Möglichkeit von der Fachkompetenz unseres Partners, der Keitel-Haus GmbH aus 74585 Rot am See-Brettheim, Gebrauch zu machen. Bemusterungen wie auch die Produktion finden direkt an deren Unternehmenssitz statt.

Sie werden bei Ihren Wohnträumen an die Hand genommen und bestreiten diesen entscheidenden Weg nicht allein. Sie sind dabei, Ihrem schmucken Heim nun endlich etwas mehr Charakter zu verleihen und hierbei sollten Sie mit Bedacht wählen, denn die Seele eines Hauses spiegelt sich auch immer in der optischen Auslegung wider.

In der Bemusterung werden alle Details für Ihr BoHolz-Haus festgelegt und gestaltet.





Damit Sie es warm haben

Wir leben Nachhaltigkeit. Das ist bei uns nicht nur ein Slogan, sondern Realität. Unabdingbar für Nachhaltigkeit sind auch die Umweltfreundlichkeit und die Energieeffizienz. Beides erhalten Sie unter anderem durch unsere gedämmten Außenwände, dank derer sich unsere Häuser an beidem bedienen.

Für eine behagliche Wohlfühlwärme in Ihrem Traumhaus bedarf es jedoch noch der richtigen Heizungs- und Lüftungstechnik, um einen niedrigeren Energieverbrauch zu erzielen.

Durch unsere verschiedensten Variationen an Wärmepumpen bieten wir Ihnen erstklassige Lösungen ab Ausbaustufe technikfertig. Profitieren Sie ab dem ersten Tag von verringerten Energiekosten.

Selbstverständlich beraten wir Sie auch gerne bezüglich der passenden PV-Anlage für Ihr neues Zuhause. Nutzen Sie den kostenlosen Sonnenstrom und werden Sie dank Stromspeichersystemen nahezu unabhängig.

Auf Wunsch erhalten Sie eine breite Auswahl alternativer Heiz- und Energiesysteme führender Hersteller.

Spüren Sie das außerordentlich gute und gesunde Raumklima in Ihrem BoHolz-Haus.

Smarter in die Zukunft starten

Genießen Sie jeglichen Komfort mit einer auf Ihre Bedürfnisse abgestimmte Smart Home Installation. Ein intelligentes Zuhause, das Sie mit Tablet oder Wandpanel steuern können. Regeln Sie die Temperaturen der einzelnen Zimmer, verschließen oder öffnen Sie die Rollläden im Obergeschoss

oder lassen Sie sich anzeigen, wer gerade an der Haustür klingelt.

Auf Wunsch bieten wir Ihnen eine Auswahl an Smart Home Möglichkeiten für Ihr Zuhause an.



Überzeugen Sie sich selbst

Über einen persönlichen Besuch freuen wir uns sehr und stehen Ihnen hierfür an verschiedenen Standorten zur Verfügung.

Erleben Sie einen persönlichen Einblick in unsere Denkweise und wie wir daran arbeiten, Sie Ihrem Wunschtraumhaus näher zu bringen.



Musterhaus Bad Vilbel

Ludwig-Erhard-Straße

Platz 48

61118 Bad Vilbel

Telefon: 06101 / 8027 660

E-Mail: musterhaus-bad-vilbel@boholz-haus.de



Musterhaus Fellbach

Höhenstraße
Platz 36
70736 Fellbach

Telefon: 0711 / 901 203 79

E-Mail: musterhaus-fellbach@boholz-haus.de

Erst eins, dann zwei, dann drei

In nur wenigen Schritten kommen Sie Ihrem Wunsch vom Eigenheim näher. Aufgeteilt in kleinere Unterpunkte ist der Weg zu Ihrem Traumhaus auch an entsprechende Deadlines und Fristen gebunden. Für einen einfacheren Überblick über den zeitlichen Ablauf einer Bauphase haben wir Ihnen diese anschaulich zusammengefasst.

Sie werden von BoHolz-Haus von Anfang bis Ende jederzeit betreut. Scheuen Sie sich nicht, sich mit Fragen oder Anregungen an uns zu wenden. Eine Bauphase kann eine sehr nervenaufreibende Zeit sein und es ist uns ein großes Anliegen Ihnen in dieser Zeit zur Seite zu stehen.

Wir achten für Sie auf die Zeitpläne und sorgen für einen reibungslosen Ablauf.

Phase 1

Der Grundstein wird gelegt

- Planen Ihres Traumhauses mit unseren Bauberatern
- Sicherung der Finanzierung
- Hilfestellung bei der Grundstückssuche
- Abschluss des Hausvertrages

Phase 2

Träume in Realität verwandeln

- Ihr Baubegleiter steht Ihnen zur Verfügung
- Vorlage der Baugenehmigung
- Vorlage der Baufinanzierung
- Bemusterung mit Ausstattung und Haustechnik
- Kauf des Grundstücks ist erfolgt
- Planung der Baustelleneinrichtung
- Planungsgespräch mit Architektinnen und Architekten
- Planung der Produktion
- Erstellung und Einreichung des Bauantrages beim zuständigen Bauamt

Phase 3

Die heiße Bauphase beginnt

- Schaffung der Bauvoraussetzungen
- Richtfest
- Beginn der Fertigung des Hauses
- Innenausbau und Haustechnik
- Bau des Kellers oder der Bodenplatte
- Hausübergabe
- Aufbau des Hauses durch das Montageteam

Mit unschlagbaren Vorteilen

- ✓ **Nachhaltige diffusionsoffene Außenwände** mit Holzfaserdämmplatte für sommerlichen Hitzeschutz
- ✓ **Sicherheitsgeprüfte massive Holzhaustüre** (RCN2 Verriegelung) - Schwellenabdichtung mit Folienverbundblech - dies ermöglicht einen barrierefreien Zugang
- ✓ **Dachkonstruktion** mit einer Schneelast von 2,5 kN/m² bereits im Standard enthalten
- ✓ **Gedämmte Rollläden** mit Alulamellen
- ✓ **Granitfensterbänke** mit einer hochwertigen zweiten Dichtungsebene
- ✓ **Innenwände** zusätzlich beidseitig mit OSB 4 beplankt und voll ausgedämmt
- ✓ **Massive Echtholztreppe**
- ✓ **Innovative und hochwirksame PhoneStrip-Entkopplungsstreifen** - für eine bessere Schallentkopplung zwischen Erdgeschoss und Dachgeschoss auf den Erdgeschosswänden
- ✓ **Barrierefreie und bodengleich geflieste Dusche** mit Edelstahlablaufrinne
- ✓ **Made in Germany** - Manufaktur mit entsprechender Flexibilität und traditioneller Handwerksleistung
- ✓ **Regelmäßige Werksbesichtigungen** bei unserem starken Partner Keitel Haus in 74585 Rot am See - Brettheim



Impressum

Herausgeber und verantwortlich für den Inhalt:

BoHolz-Haus GmbH, Ostring 1, 97688 Bad Kissingen

Vertreten durch den Geschäftsführer:

Wilfried Bolz

Registereintrag:

Eingetragen im Handelsregister

Registergericht: Amtsgericht Schweinfurt

Registernummer: HRB 9339

Telefon: 0971/78 55 57 15

E-Mail: info@boholz-haus.de

Website: www.boholz-haus.de



Alle Rechte vorbehalten. Nachdruck, Übersetzung und fotografische Wiedergabe – auch auszugsweise – sind nur mit Genehmigung durch BoHolz-Haus gestattet.

Stand 12/2024

Bildnachweise

Seite 3: © depositphotos.com rclassenlayouts

Seite 5: © shutterstock.com Evgeny Atamanenko

Seite 8: © shutterstock.com NDAB Creativity

Seite 8: © shutterstock.com Monkey Business Images

Seite 9: © adobestock.com dinastya

Seite 11: © shutterstock.com brizmaker

Seite 15: © adobestock.com New Africa

Seite 19: © adobestock.com AlexGukalovUkraine

Seite 24: © shutterstock.com Soloviova Liudmyla

Seite 24: © adobestock.com Aulia

Seite 48: © adobestock.com Photographee.eu

Seite 58: © shutterstock.com Jacob Lund

Seite 58: © adobestock.com sonyachny

Seite 58: © adobestock.com Photographee.eu

Seite 66: © adobestock.com Phoophinyo

Seite 66: © adobestock.com Julia Vadi

Seite 66: © adobestock.com Vadim Andrushchenko

Seite 76: © adobestock.com deagreez

Seite 76: © shutterstock.com Gorodenkoff

Seite 86: © shutterstock.com fizkes

Seite 90: © adobestock.com Svetlana Sokolova

Seite 90: © adobestock.com brizmaker

Seite 93: © shutterstock.com Monkey Business Images

Seite 97: © adobestock.com La Famiglia



Noch mehr Eindrücke

Weitere nützliche Informationen rund um das Thema Hausbau wie auch unsere darauf abgestimmten, regelmäßigen Veranstaltungen finden Sie auf unserer Website unter www.boholz-haus.de oder scannen Sie den abgebildeten QR-Code:



**bo
holz
HAUS**

BoHolz-Haus GmbH
Ostring 1 | 97688 Bad Kissingen
Telefon: 0971/78 55 57 15
E-Mail: info@boholz-haus.de
www.boholz-haus.de

