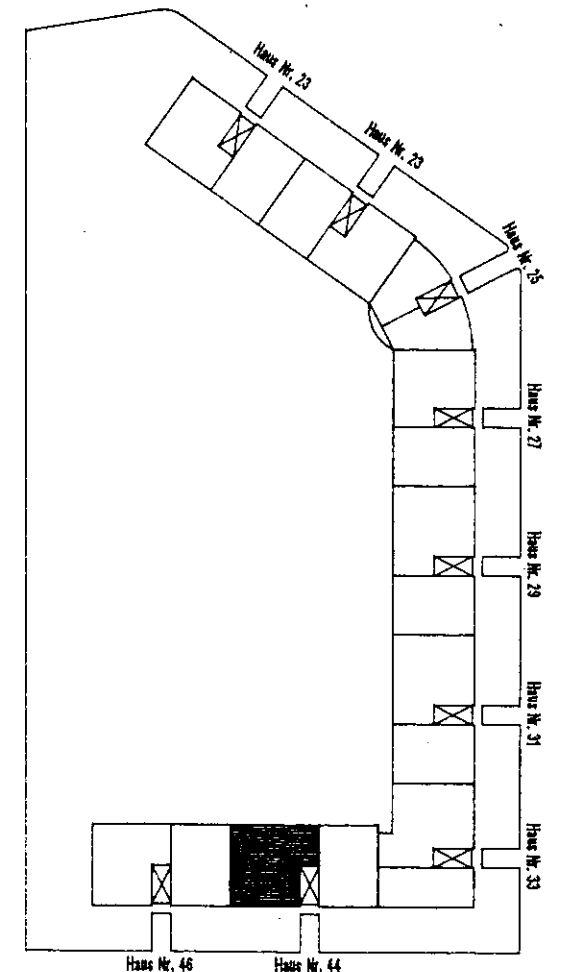


Wohnungsgrundriss



Lageplan

Haus Nr. 44 links

Projekt: **Neubau von Sozialwohnungen Nordhausen - Ost**

Plan: **TYPENGRUNDRISS TYP B**

Maßstab: **1:50**

Bauherr: **TetraNova GmbH
Ziegenhainer Str. 18
34576 Hornberg - Etze**

Architekten: **Ohlmeier Architekten
34131 Kessel, Stephanstr. 12
Tel. 0561 / 3160101 Fax. 0561 / 3160103**