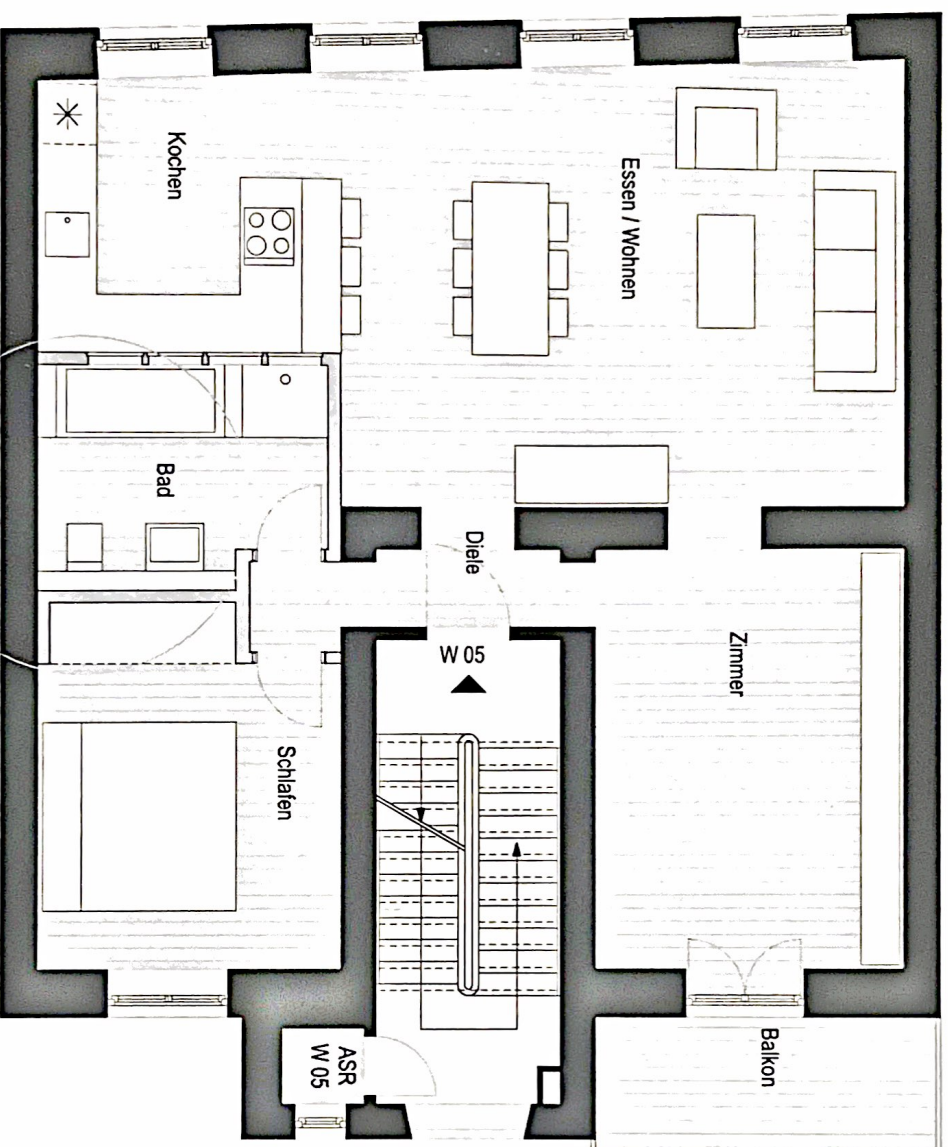


GRUNDRISS 3. OBERGESCHOSS WE 05

0,75 1,50 2,25 3,00 3,75



**KÖNEKE
 ARCHITEKTEN**

WOHNUNG 05

Wohnen	ca 28,10 qm
Küche	ca 9,10 qm
Flur	ca 3,70 qm
Bad	ca 6,00 qm
Schlafen	ca 11,90 qm
Zimmer	ca 15,50 qm
Balkon zu 1/2	ca 2,50 qm
Abstellraum	ca 0,70 qm
Gesamt	ca 77,50 qm

Durch die Diele beitt man den Ess- und Wohnraum mit Loftcharakter. Die Rundbogenfenster schaffen ein gemütliches Ambiente. Der eingesprobenen Badkubus integriert sich in die alte Raumstruktur. Die zur Küche ausgerichteten Oberlichter lassen ausreichend Tageslicht in das hell gefärbte Badezimmer fallen. Die zum Schlafzimmer ausgerichtete Nische birgt Platz für einen Einbauschränk.

Der Balkon liegt zum ruhigen Innenhof.