

HOLZMARKT 66



*Menschen treffen,
Arbeiten, Wohnen,
Genießen*





Willkommen in Mitte



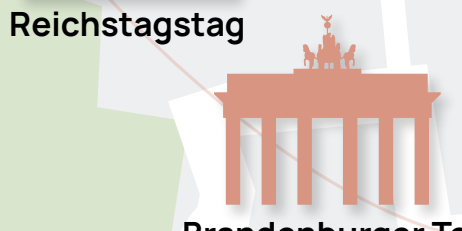
LAGE



S U HBF

S U Oranienburger Str.

S U Bahnhof Friedrichstrasse



U Unter den Linden

S U Potsdamer Platz

U Spittelmarkt

KREUZBERG

U Moritzplatz

U Kottbusser Tor



S U Jannowitzbrücke

大使館
Chinesische Botschaft

U Heinrich-Heine Strasse

BVG Hauptsitz

Köpenicker Str.

Engeldamm

Alexanderplatz

S U Fernsehturm

U Rotes Rathaus

U Klosterstrasse

U Berliner Wasserbetriebe

U Märkisches Museum

U Spittelmarkt

U Annenstr.

MITTE

S Hackescher Markt

U Rotes Rathaus

U Rathausbrücke

U Breite Str.

U Spittelmarkt

U Spittelmarkt

U Spittelmarkt

U Spittelmarkt

U Spittelmarkt

U Spittelmarkt

U Spittelmarkt

U Spittelmarkt

U Rosa-Luxemburg-Platz

U Weinmeisterstr.

U Rotes Rathaus

U Klosterstrasse

U Berliner Wasserbetriebe

U Märkisches Museum

U Spittelmarkt

U Annenstr.

U Annenstr.

U Annenstr.

U Annenstr.

U Annenstr.

U Annenstr.

U Beziroksamt Mitte

U Schillingstrasse

U Beziroksamt Mitte

U Schillingstrasse

U Jannowitzbrücke

U BVG Hauptsitz

U Jannowitzbrücke

U Jannowitzbrücke

U Jannowitzbrücke

U Jannowitzbrücke

U Jannowitzbrücke

U Jannowitzbrücke

U Jannowitzbrücke

Volkspark Friedrichshain

U Strausberger Platz

U Strausberger Platz

U Strausberger Platz

U Strausberger Platz

U Strausberger Platz

U Strausberger Platz

U Strausberger Platz

U Strausberger Platz

U Strausberger Platz

U Strausberger Platz

U Karl-Marx-Allee

U Karl-Marx-Allee

U Karl-Marx-Allee

U Karl-Marx-Allee

U Karl-Marx-Allee

U Karl-Marx-Allee

U Karl-Marx-Allee

U Karl-Marx-Allee

U Karl-Marx-Allee

U Karl-Marx-Allee

U Weberwiese

U Weberwiese

U Weberwiese

U Weberwiese

U Weberwiese

U Weberwiese

U Weberwiese

U Weberwiese

U Weberwiese

U Weberwiese

FRIEDRICHSHAIN

FRIEDRICHSHAIN

FRIEDRICHSHAIN

FRIEDRICHSHAIN

FRIEDRICHSHAIN

FRIEDRICHSHAIN

FRIEDRICHSHAIN

FRIEDRICHSHAIN

FRIEDRICHSHAIN

96a

96a



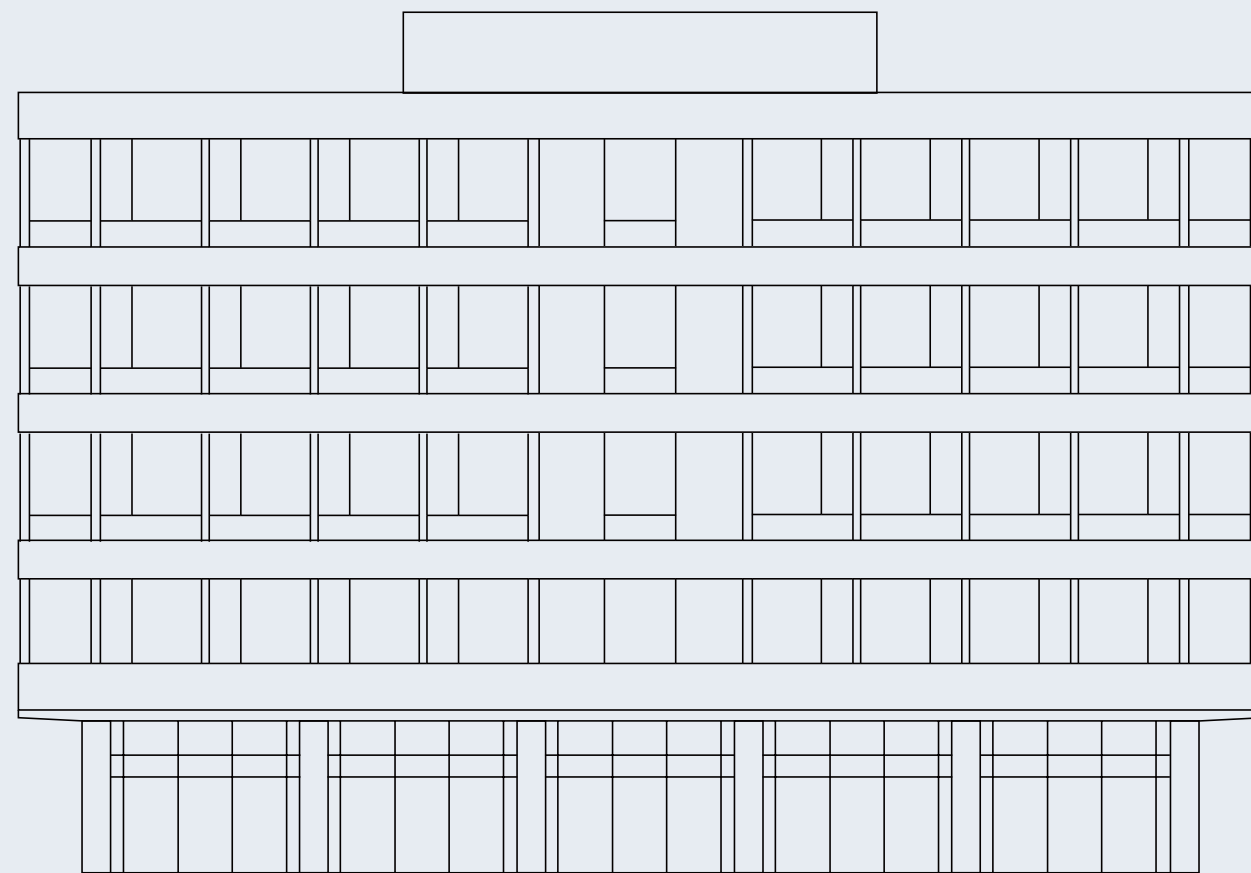


ECKDATEN

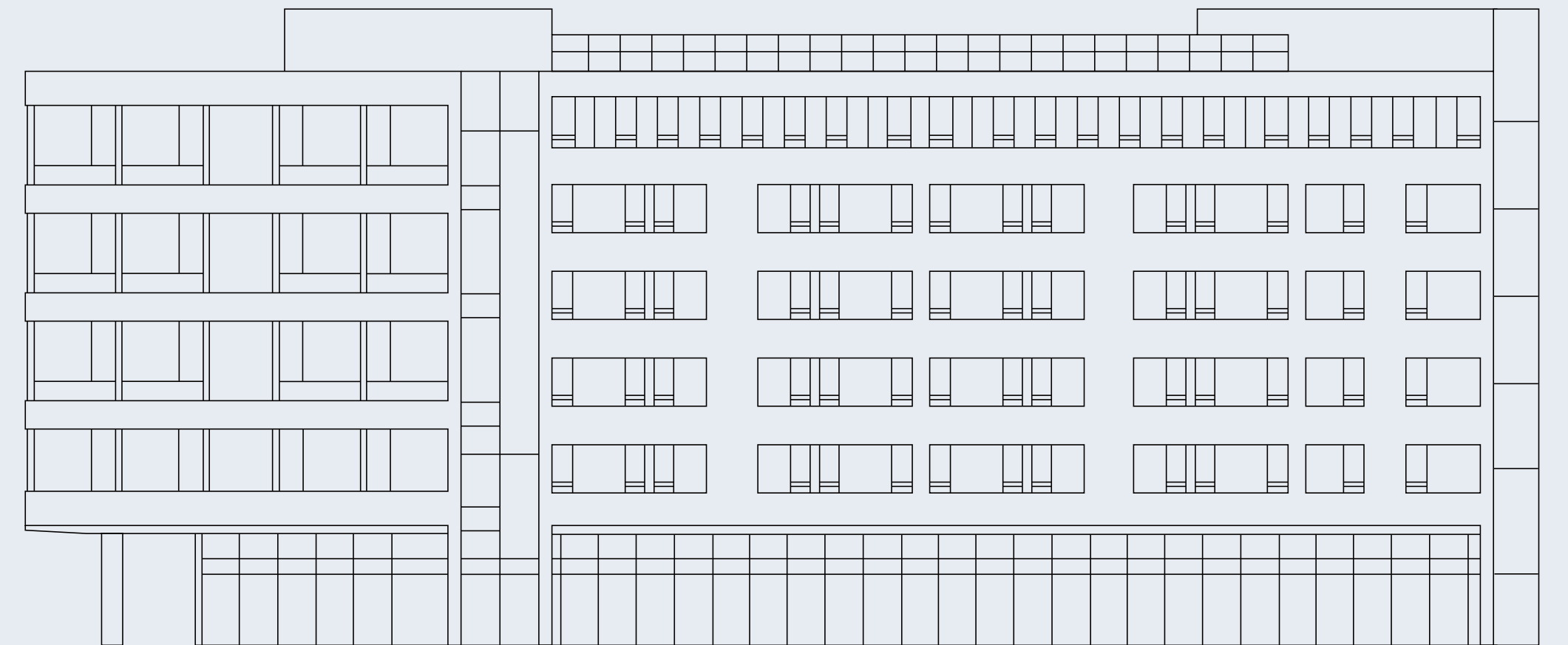
Lage	Mitte
Objekt	Neubau eines Geschäfts- und Wohnhauses mit Tiefgarage
Anschrift	Holzmarktstraße 66, 10179 Berlin
Gewerbe	
Erdgeschoss	ca. 1.000 m ² Gewerbeflächen für Gastronomie & Dienstleistungen
Obergeschoss	Büroflächen ab 460 m ²
Wohnen	
Obergeschoss	50 möblierte Mietapartments



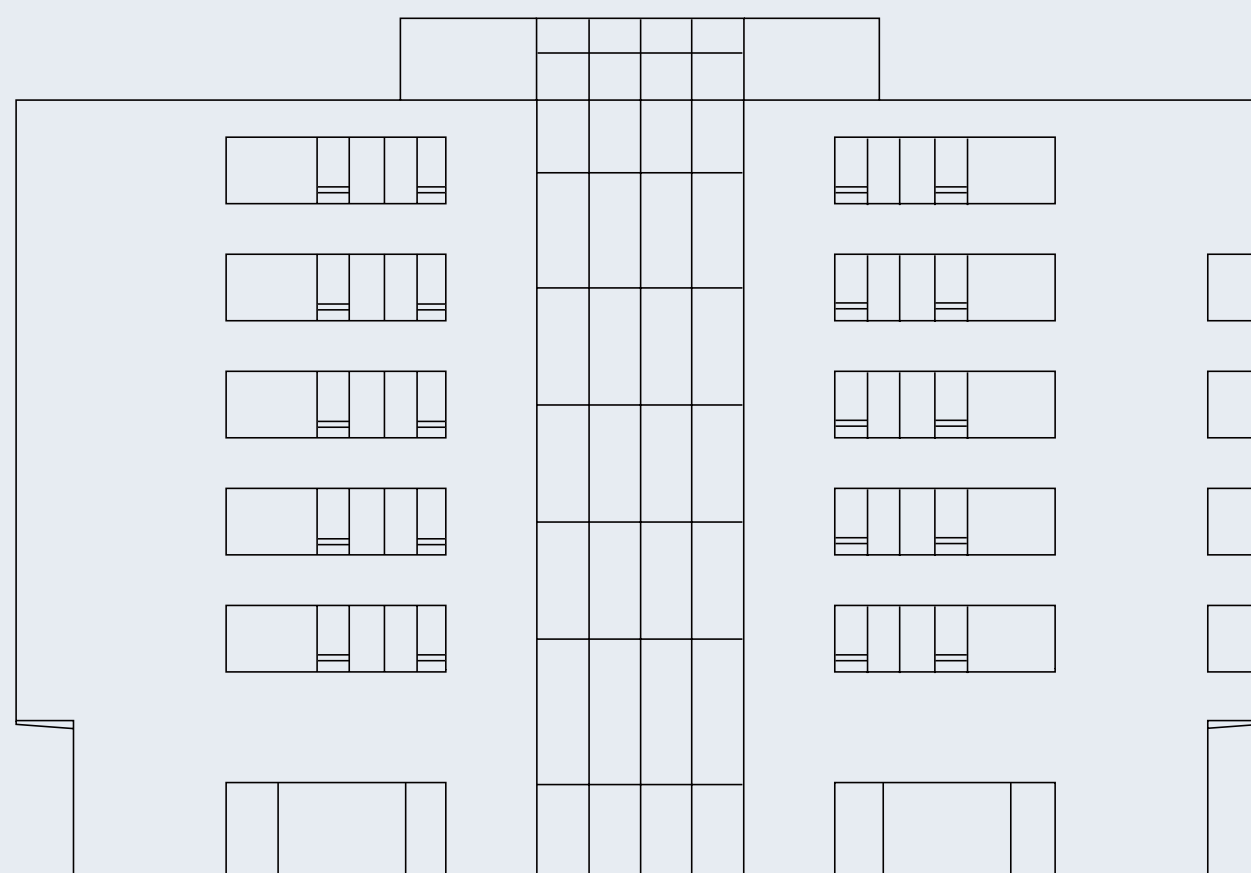
ANSICHTEN



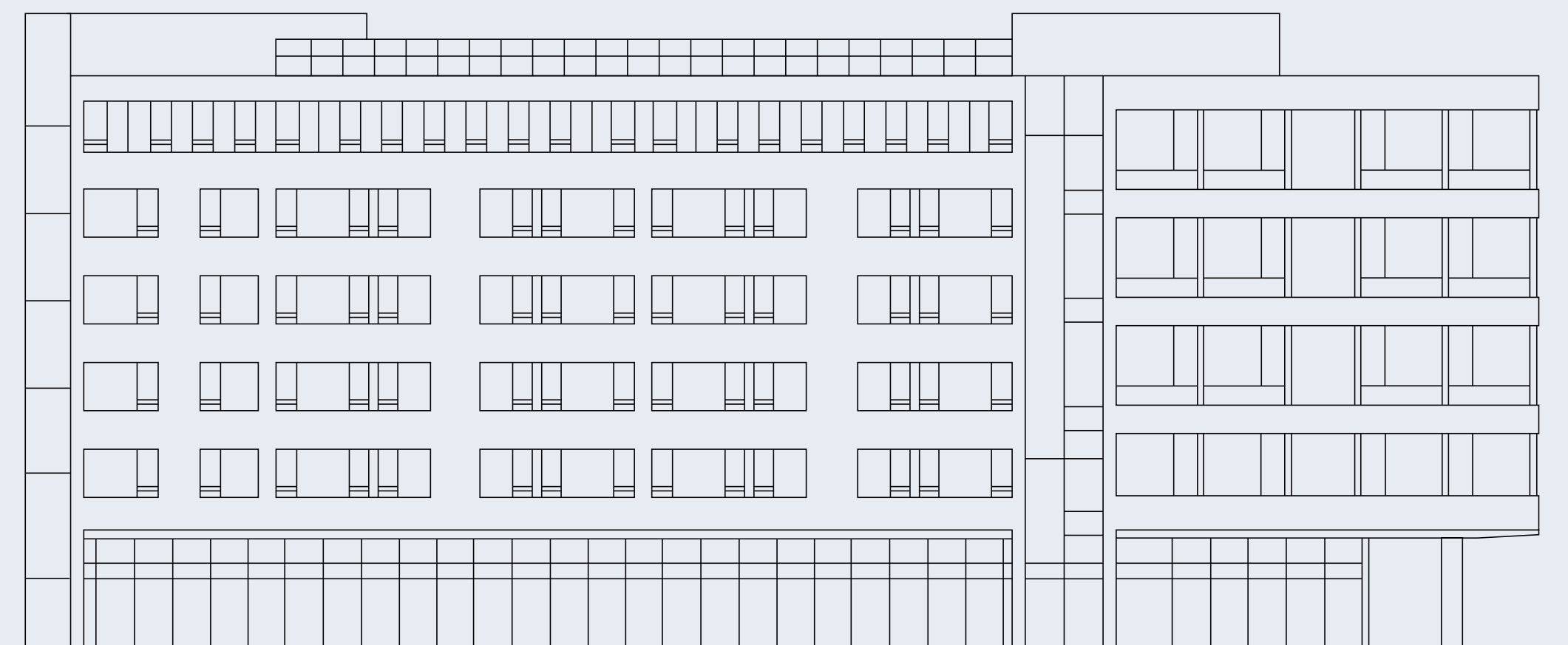
Holzmarktstraße
Südseite



Vorplatz Holzmarktstraße
Ostseite



Schillingpromenade
Nordseite

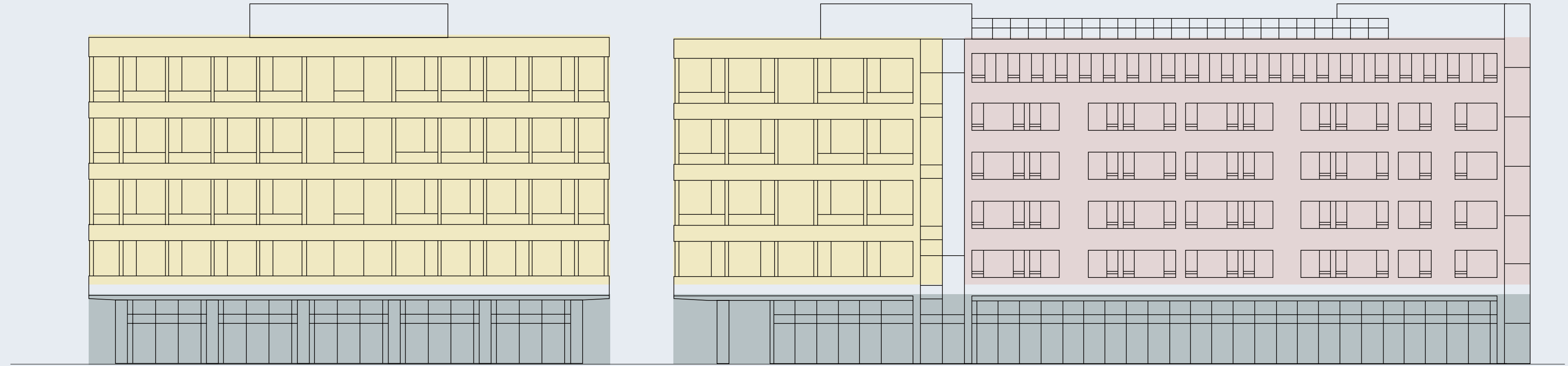


Vorplatz Schillingpromenade
Westseite



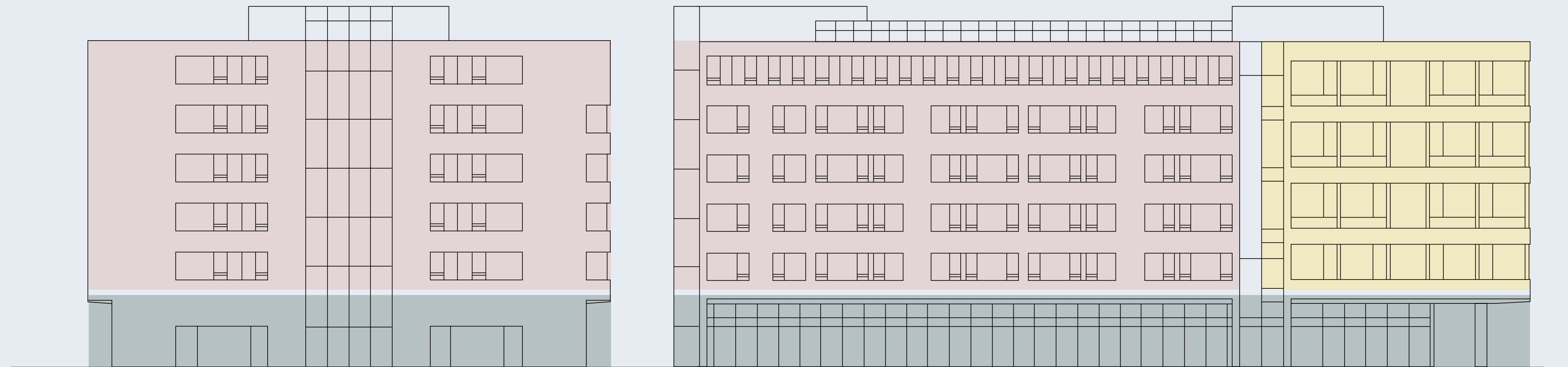
DEIN LADEN

- dein Büro
- dein Apartment



Holzmarktstraße
Südseite

Vorplatz Holzmarktstraße
Ostseite

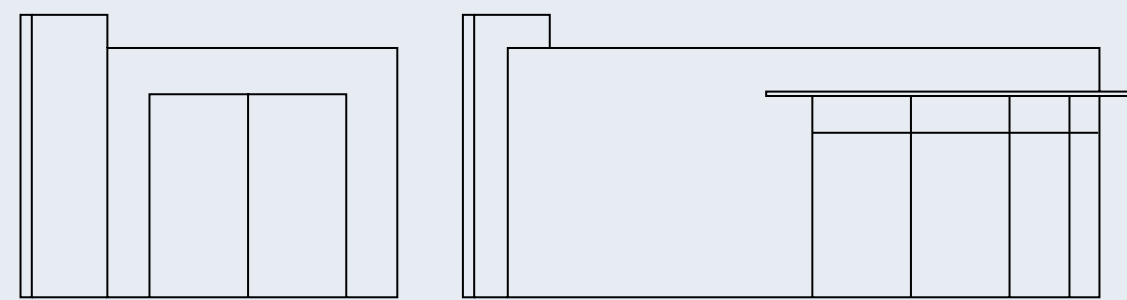


Schillingpromenade
Nordseite

Vorplatz Schillingpromenade
Westseite



DER PAVILLON

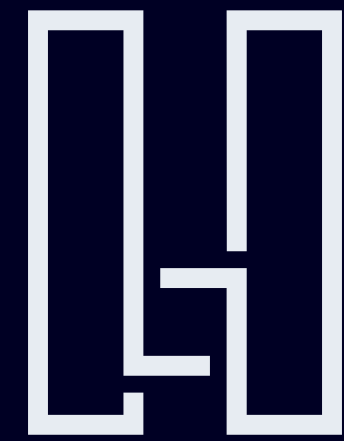


Vorplatz Holzmarktstraße



DAS ATRIUM





GASTRONOMIE UND DIENSTLEISTUNGEN IM ERDGESCHOSS

AUSSTATTUNG

- › bauseitiger und haustechnischer Ausbau nach Wunsch
- › flexible Raumaufteilung
- › Raumhöhe ca. 4,30 m
- › außentemperaturgesteuerte Raumkühlung
- › CO₂-sensorgeführte automatische Raumbelüftung und Raumentlüftung mit Wärme- bzw. Kälterückgewinnung
- › Glasfaserkabelanschluss
- › Steuerung und Überwachung der technischen Gebäudefunktionen durch Automatisierung
- › Fernwärme aus Kraft-Wärmekopplung der Vattenfall AG
- › Stellplätze für Lieferservice, Kleinkrafträder mit Elektrolademöglichkeit
- › Gewerbemüllraum im Erdgeschoss
- › rückwärtiges Anlieferkonzept
- › Tiefgarage für Kfz und Kleintransporter bis 2 m Fahrzeughöhe mit Elektrolademöglichkeit

ERDGESCHOSS

GASTRONOMIE & DIENSTLEISTUNGEN

GE 01 – Gastronomie

GE 02 – Bistro

GE 03 – vermietet

GE 04 – vermietet

GE 05 – Bäckereifiliale

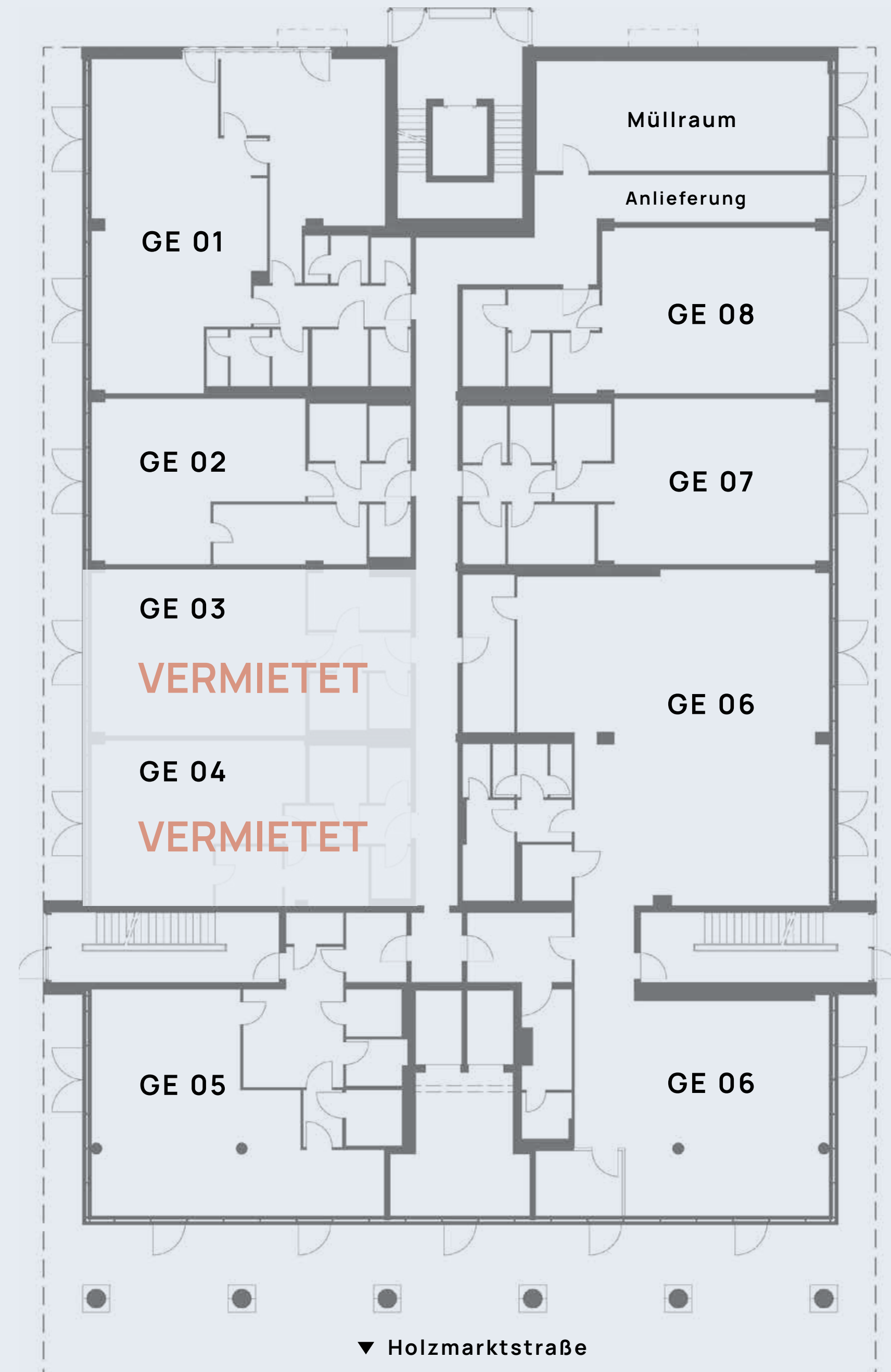
GE 06 – Gastronomie

GE 07 – Laden / Dienstleistung

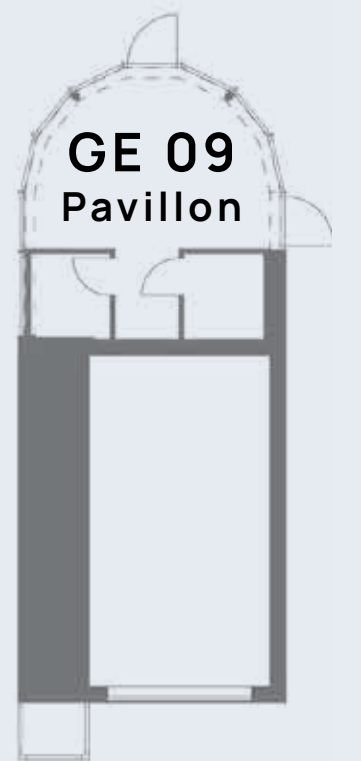
GE 08 – Laden / Dienstleistung

GE 09 – Laden

Vorplatz
Schillingpromenade



Vorplatz
Holzmarktstraße



Vorplatz
Holzmarktstraße



ERDGESCHOSS

GE 01 GASTRONOMIE

ca. 160 m²

- > Küchenluftabzug
- > Fettabscheider
- > Gasanschluss
- > eigene Außenflächen

▲ Vorplatz Schillingpromenade

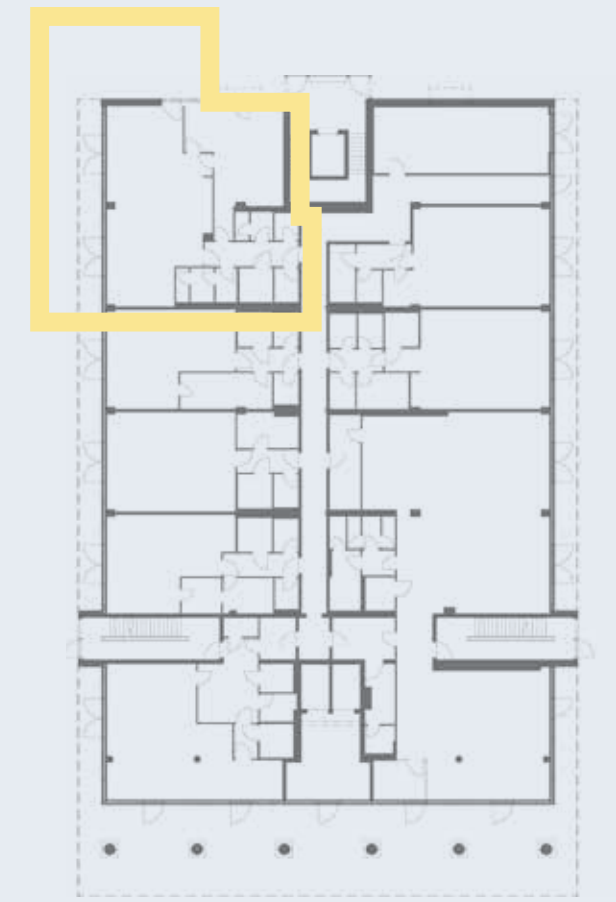


Außenbestuhlung

▲ Grünfläche
Spielplatz



Möbliervorschlag

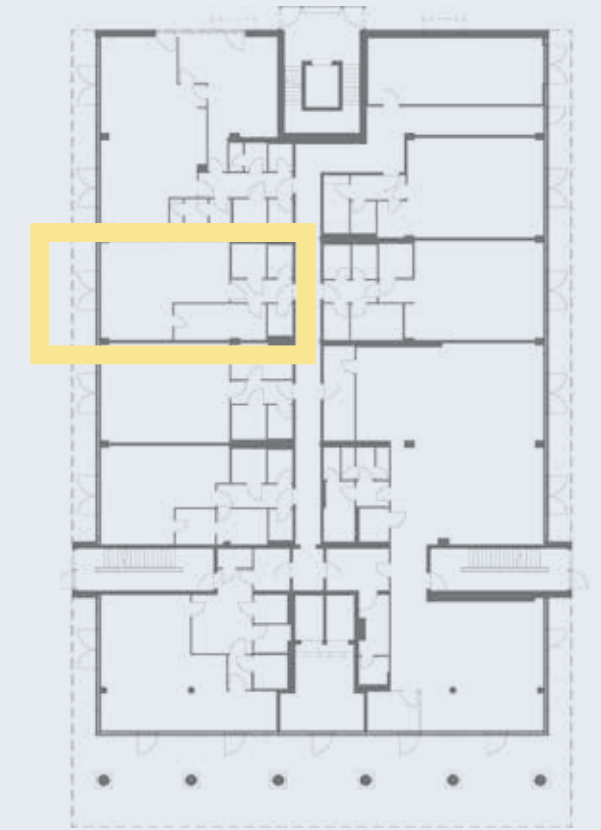


ERDGESCHOSS

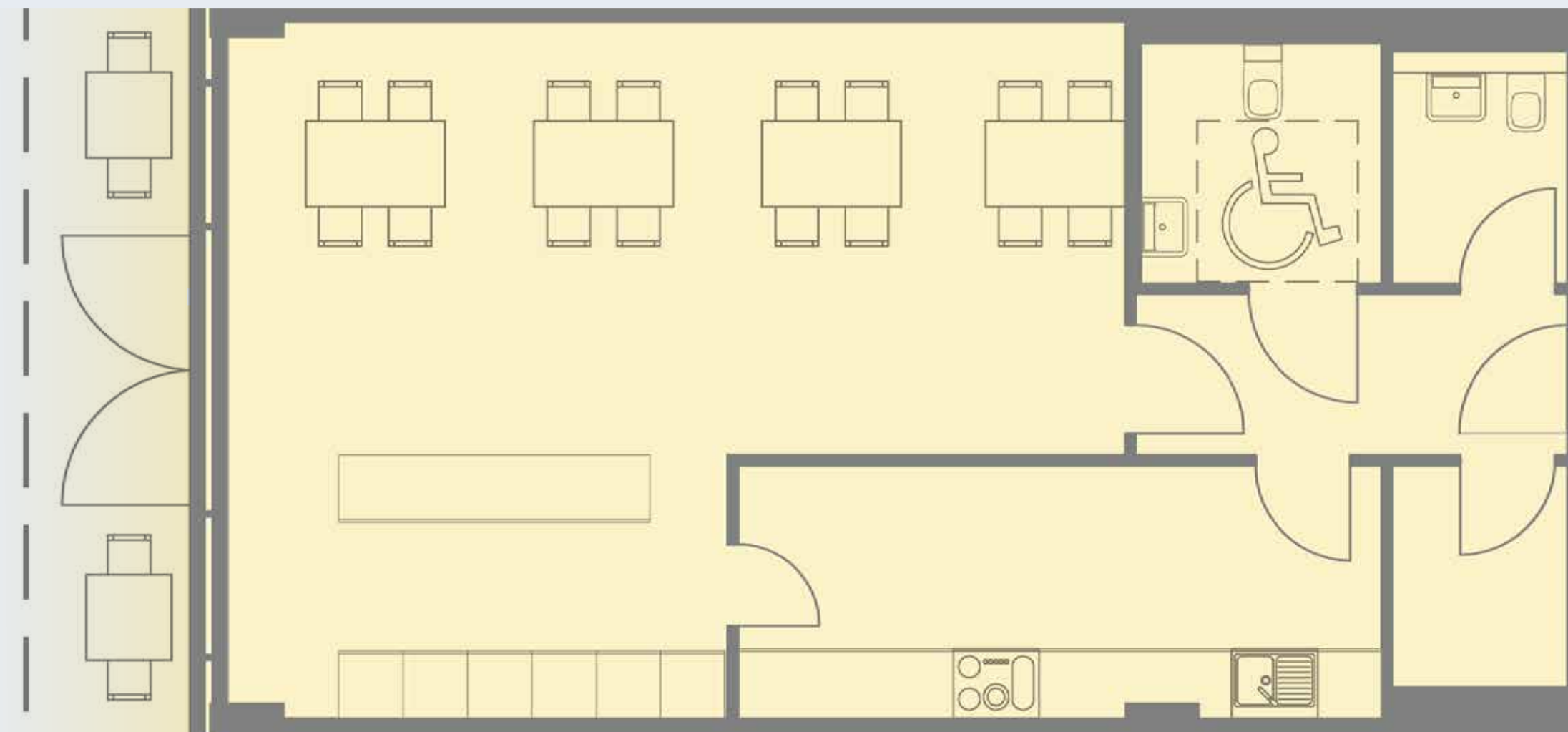
GE 02 BISTRO

ca. 85 m²

- > Küchenluftabzug
- > Fettabscheider
- > Gasanschluss
- > eigene Außenflächen



▲ Vorplatz Schillingpromenade

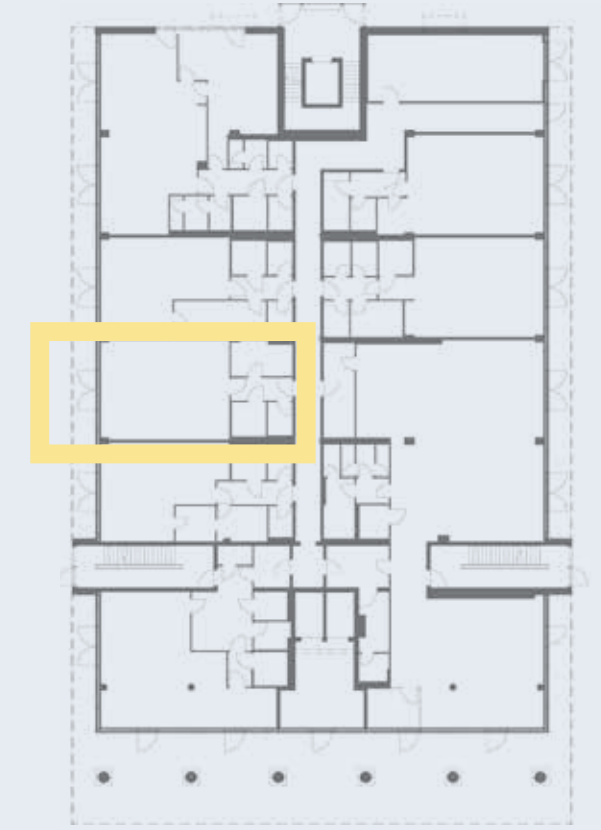


Möblierungsvorschlag

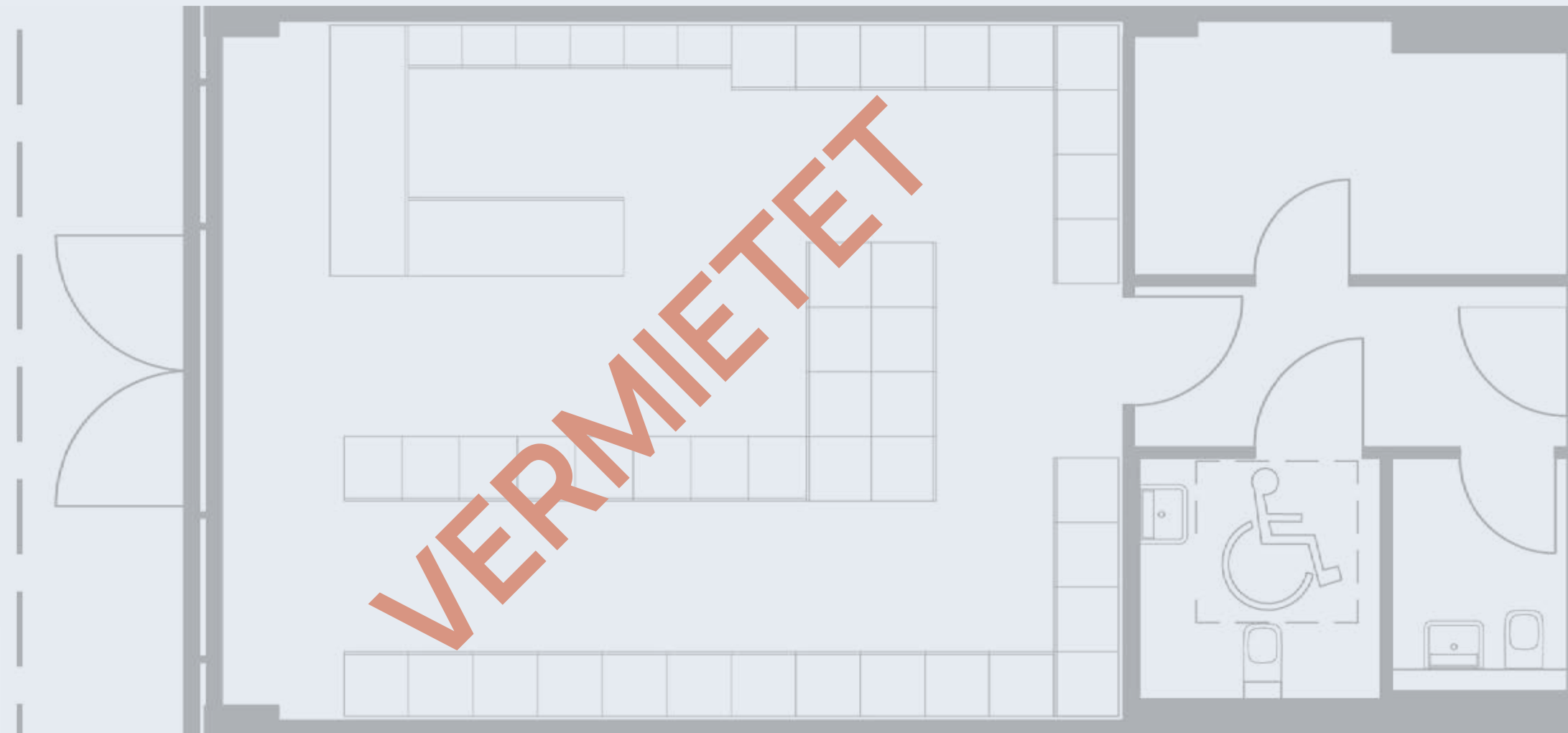
ERDGESCHOSS

GE 03

ca. 85 m²



▲ Vorplatz Schillingpromenade

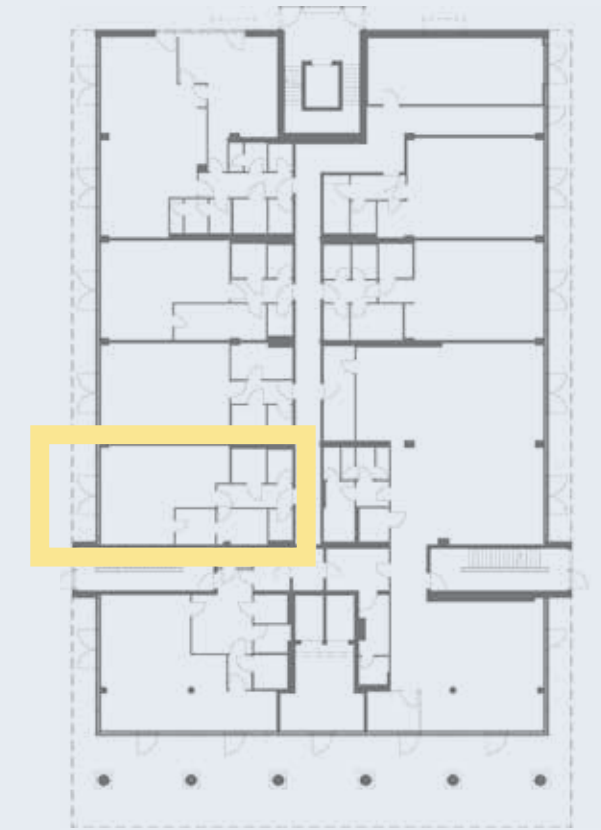


Möblierungsvorschlag

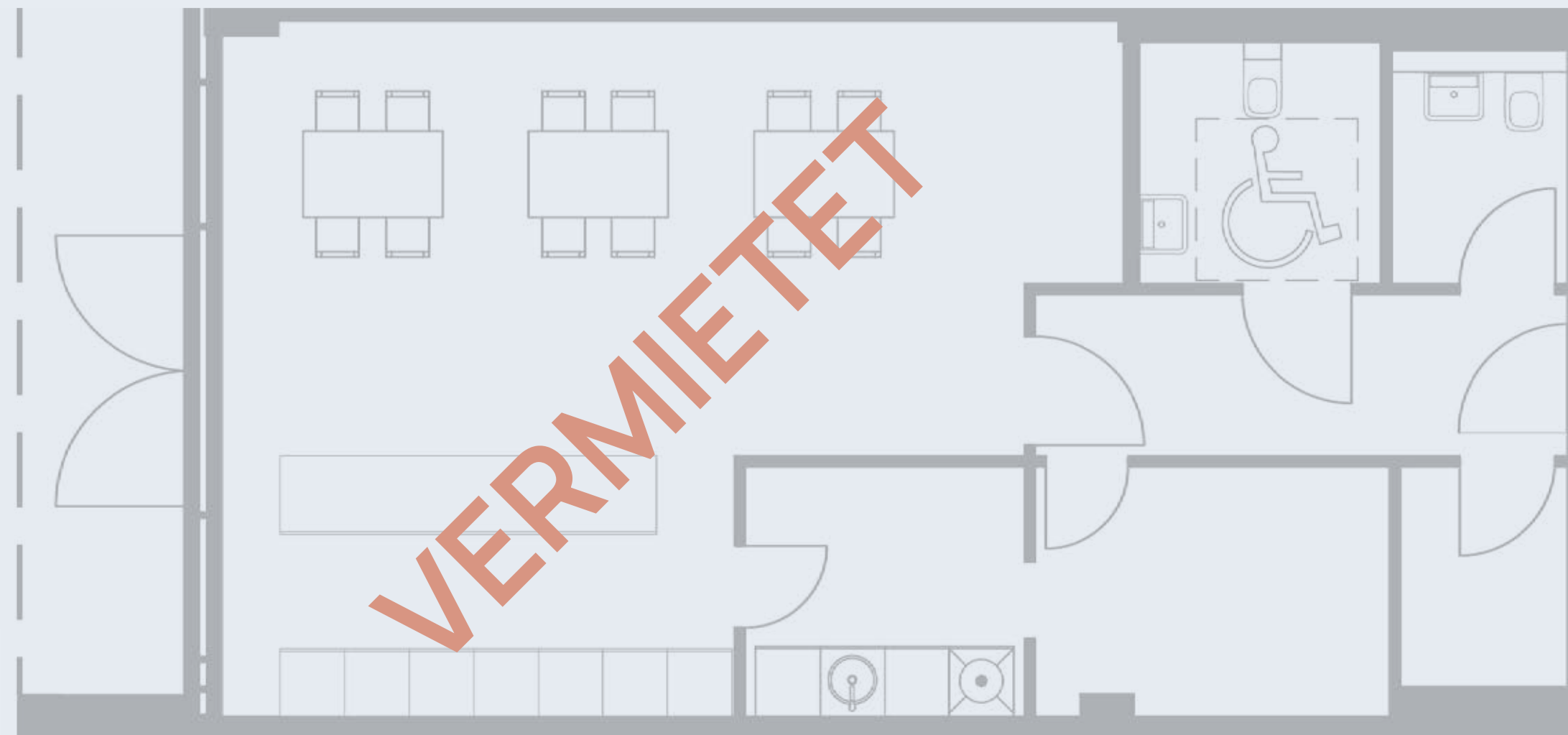
ERDGESCHOSS

GE 04

ca. 83 m²



▲ Vorplatz Schillingpromenade



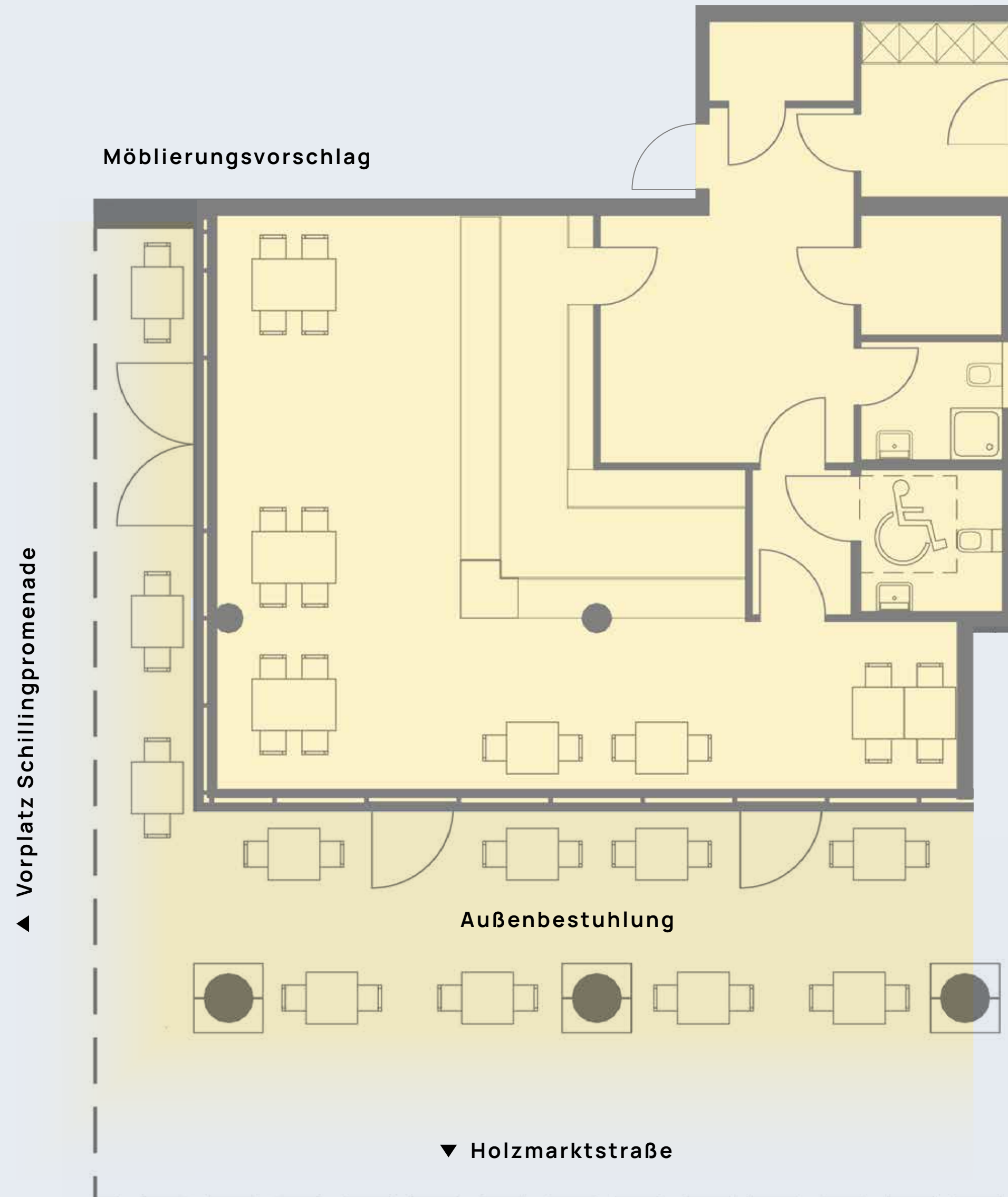
Möbliervorschlag

ERDGESCHOSS

GE 05 BÄCKEREIFILIALE

ca. 120 m²

- > Gasanschluss
- > eigene Außenflächen



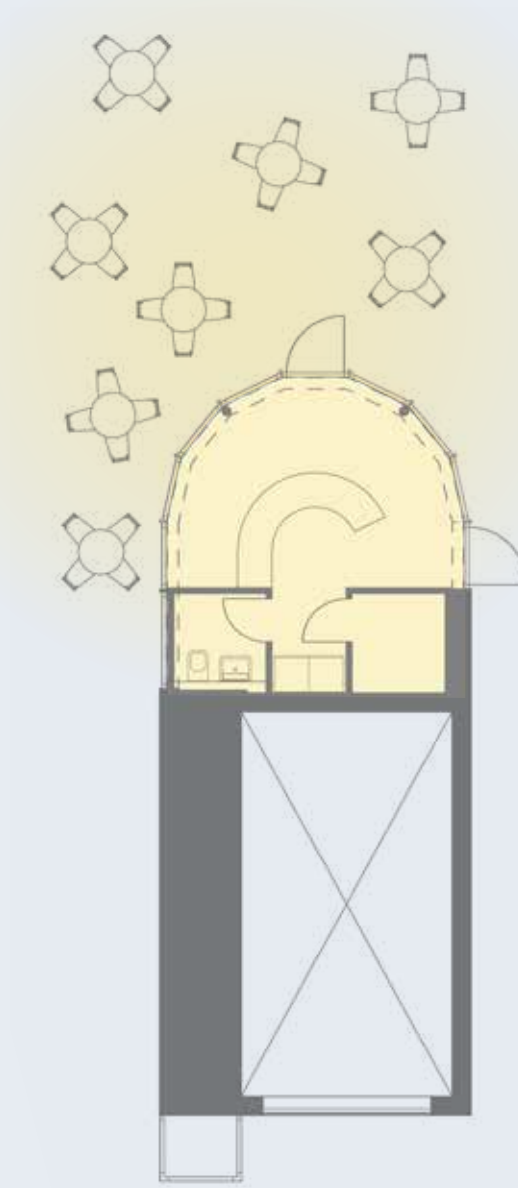
ERDGESCHOSS

GE 06 & GE 09 GASTRONOMIE MIT PAVILLON

ca. 340 m²

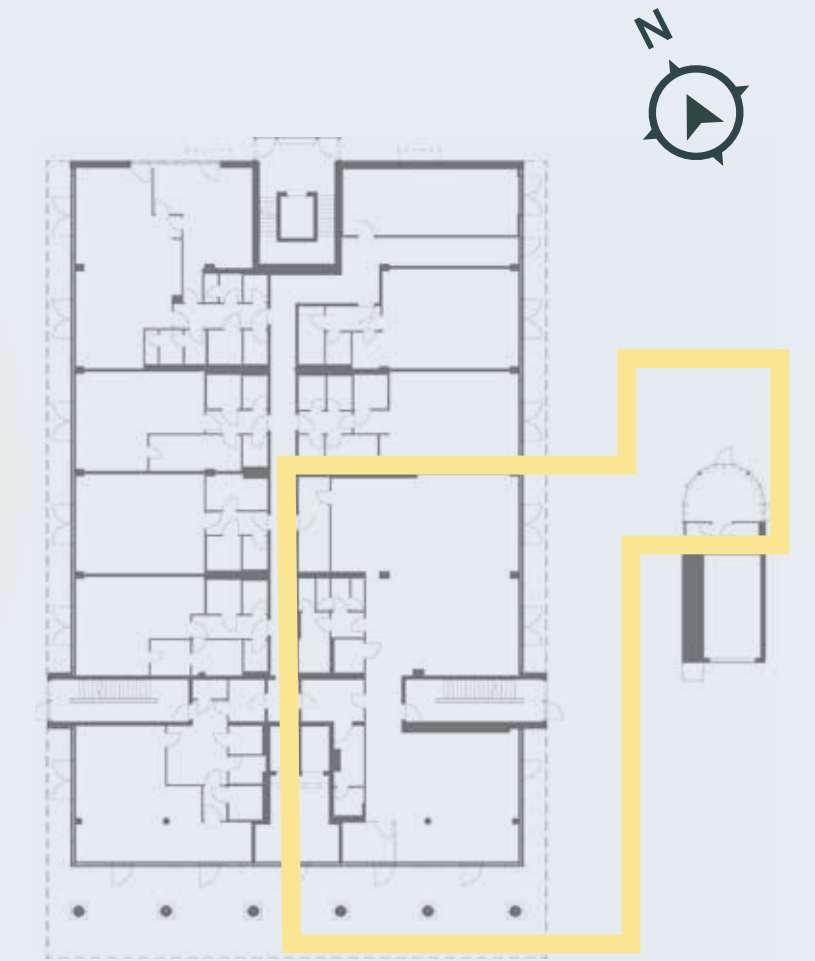
- > Küchenluftabzug
- > Fettabscheider
- > Gasanschluss
- > eigene Außenflächen

Möbliervorschlag



Zugang zur Tiefgarage

Vorplatz
Holzmarktstraße

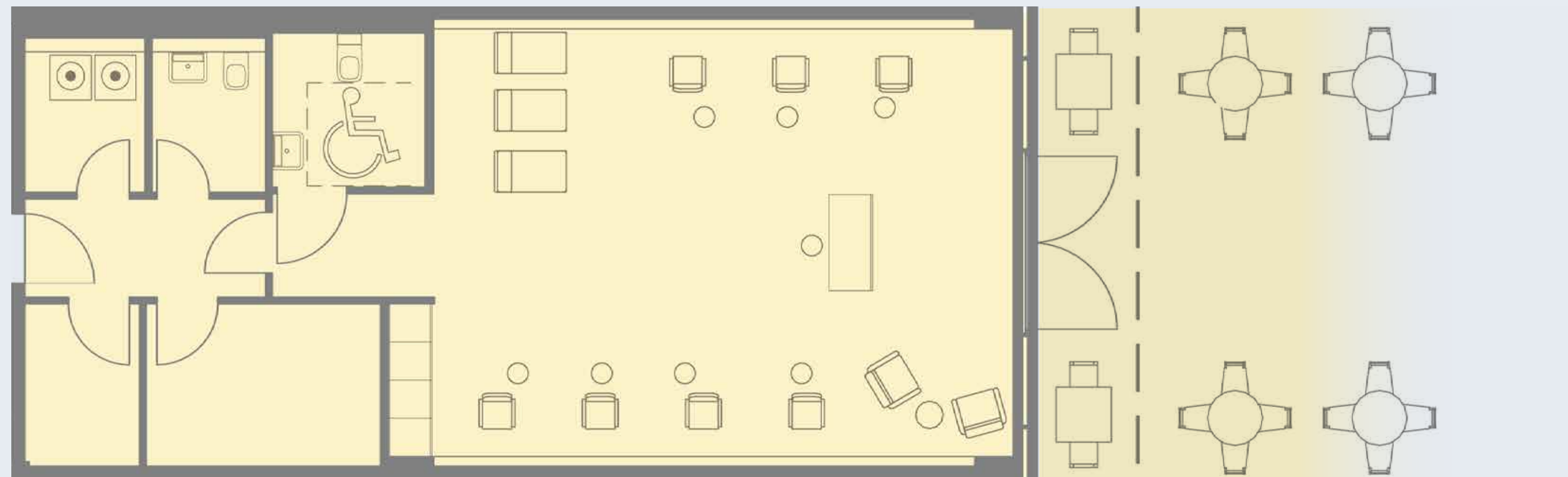
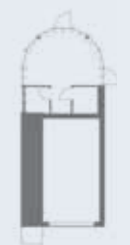
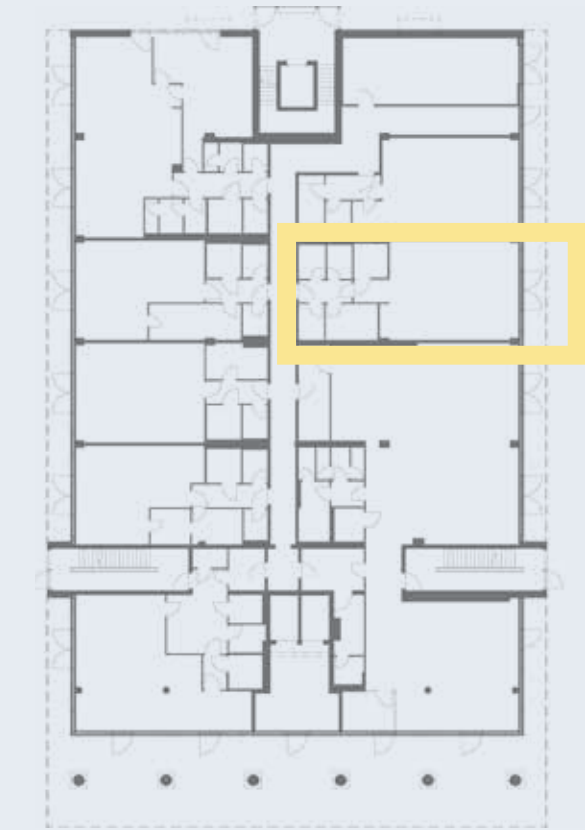


ERDGESCHOSS

GE 07 DIENSTLEISTUNG LADEN

ca. 96 m²

> eigene Außenflächen



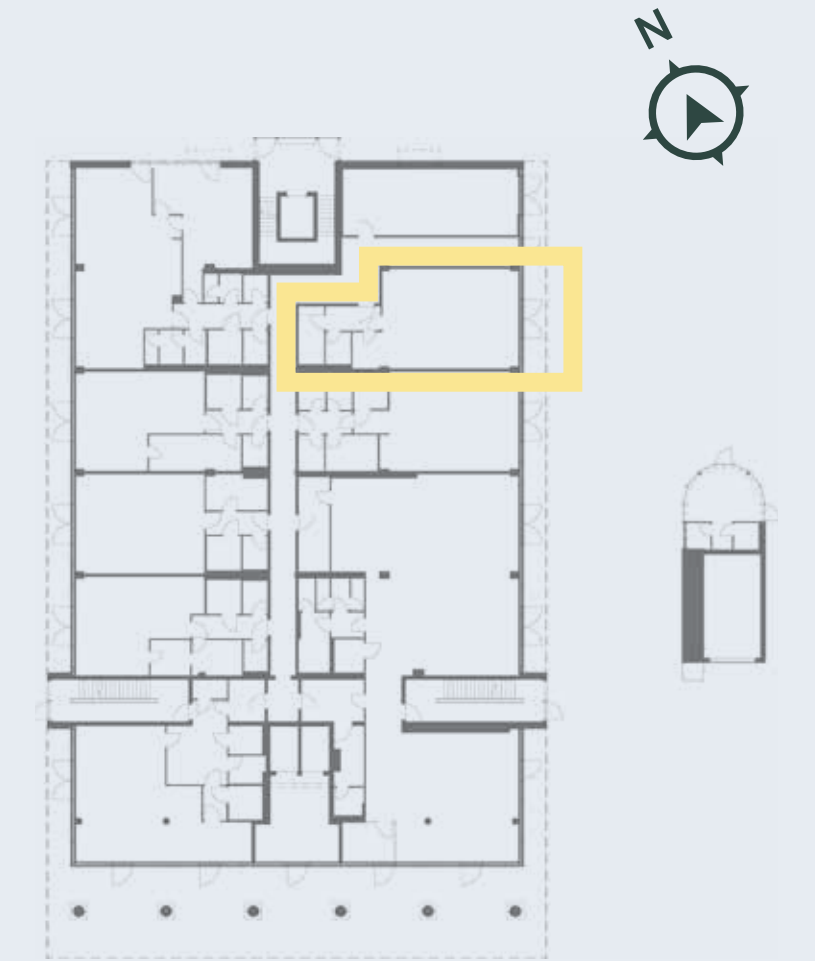
Möblierungsvorschlag

Vorplatz Holzmarktstraße ▶

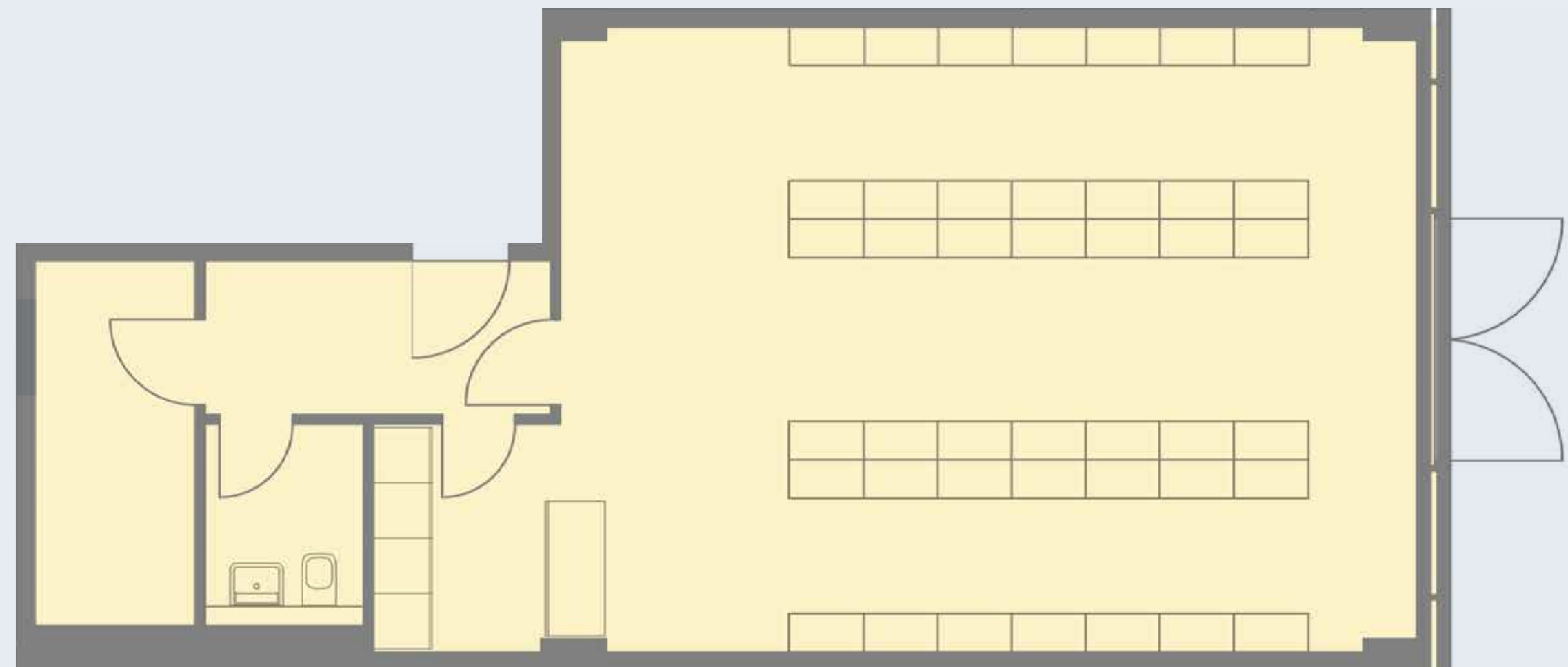
ERDGESCHOSS

GE 08 DIENSTLEISTUNG LADEN

ca. 83 m²



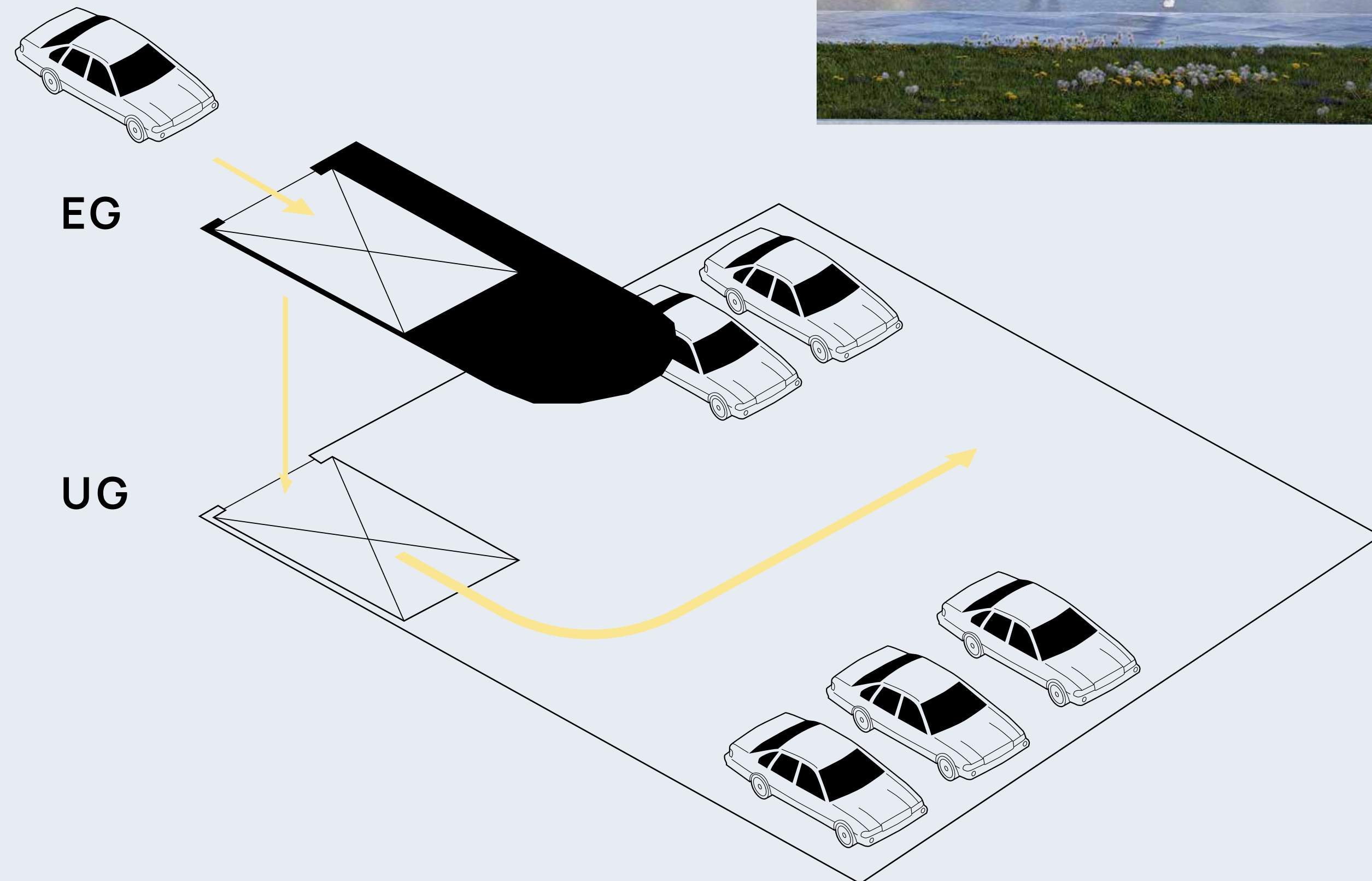
▲ Grünfläche
Spielplatz



Vorplatz
Holzmarktstraße

Möbliervorschlag

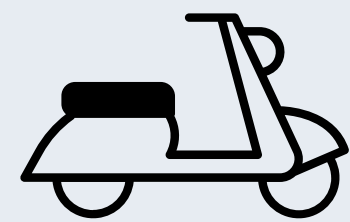
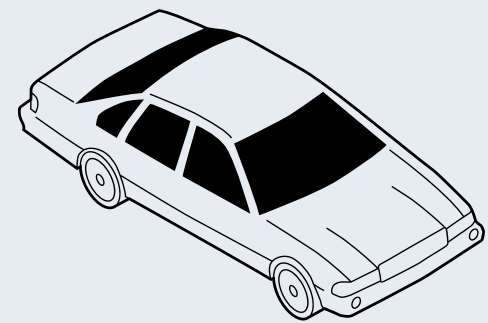
PAVILLON MIT AUTOAUFZUG ZUR TIEFGARAGE



TIEFGARAGE

27

4



- > großzügige Tiefgarage für Kfz und Kleintransporter mit Elektrolademöglichkeit
- > Stellplätze für Lieferservice, Kleinkrafträder mit Elektrolademöglichkeit





VERMIETUNG FÜR BÜRO UND GEWERBE

cs-tate GmbH
Leonhardtsraße 13
D-14057 Berlin

Frau Claudia Staude

@: info@cs-tate.berlin

w: www.cs-tate.berlin

t: 030 / 629 270 29

m: +49(0) 151 255 40685

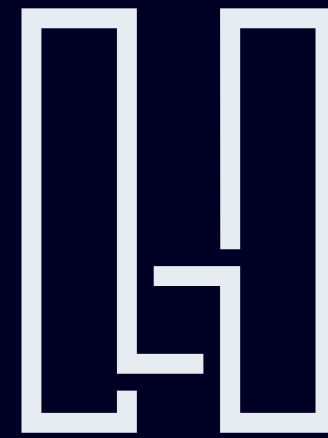
Architekten

Peter Meyer

Diercks & Schönberger Architekten Partnerschaft mbB
Kadiner Straße 11
10243 Berlin
www.diercksundschoenberger.de

Bauherr

ADOMUM Holzmarkt 66 GmbH
Kadiner Straße 11
10243 Berlin
www.adomum.de



HOLZMARKT 66

von

www.adomum.de

© 2022