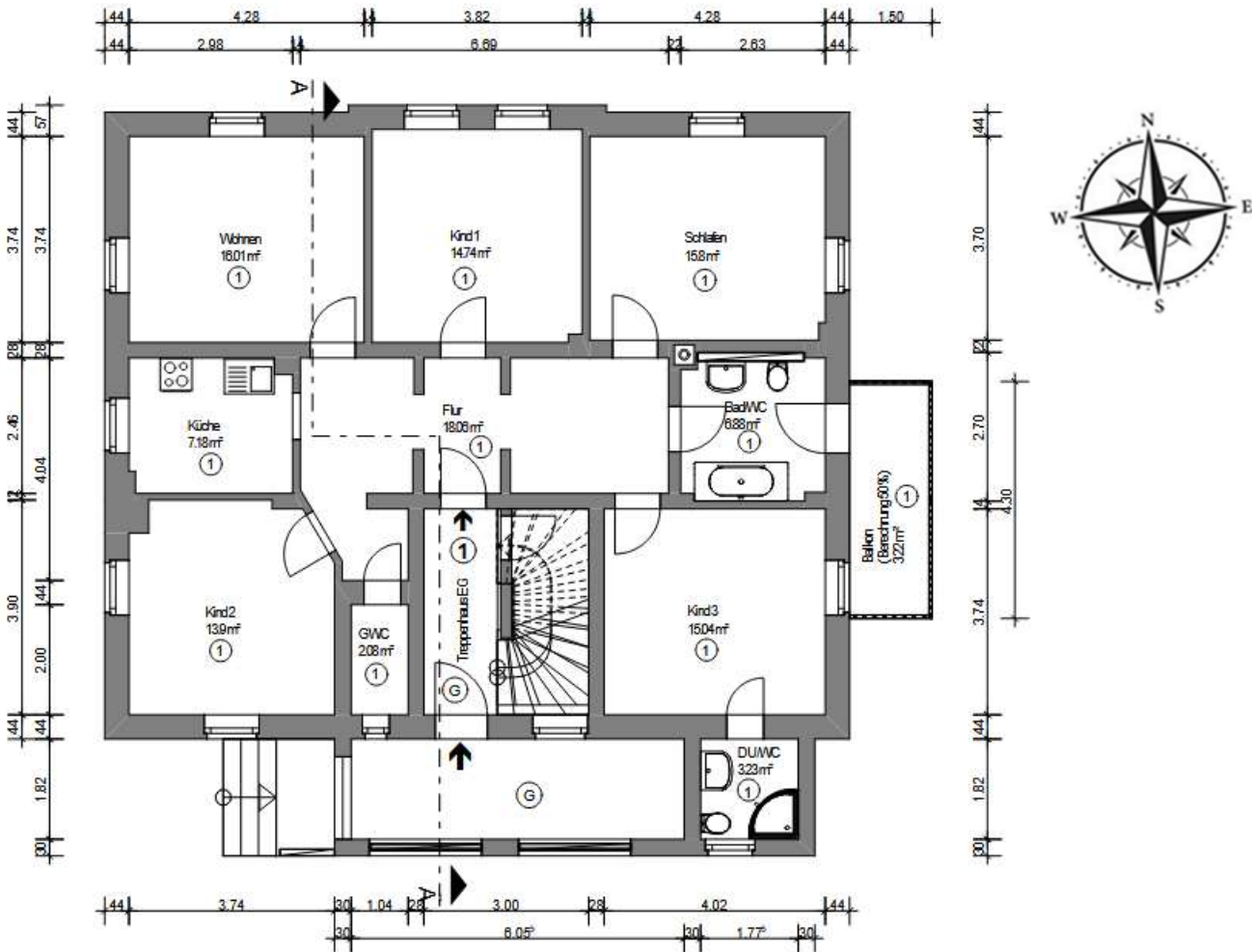


EXKLUSIVE EIGENTUMSWOHNUNG
IN SCHÖNER LAGE VON DRESDEN-LEUBEN

ETW 1 || Stellplatz 1 || BERTHOLD-HAUPT-STR. 12 || 01257 || DRESDEN

GRUNDRISS



Grundriss nicht maßstäblich / Möblierung nicht im Kaufpreis enthalten

Wohnfläche	
Wohnzimmer	16,01 m²
Schlafzimmer	15,80 m²
Kinderzimmer 1	14,74 m²
Kinderzimmer 2	13,90 m²
Kinderzimmer 3	15,04 m²
Küche	7,81 m²
Bad	6,88 m²
DU/WC	3,23 m²
Gäste WC	2,08 m²
Flur & Abstellber.	18,06 m²
Balkon	3,22 m²