

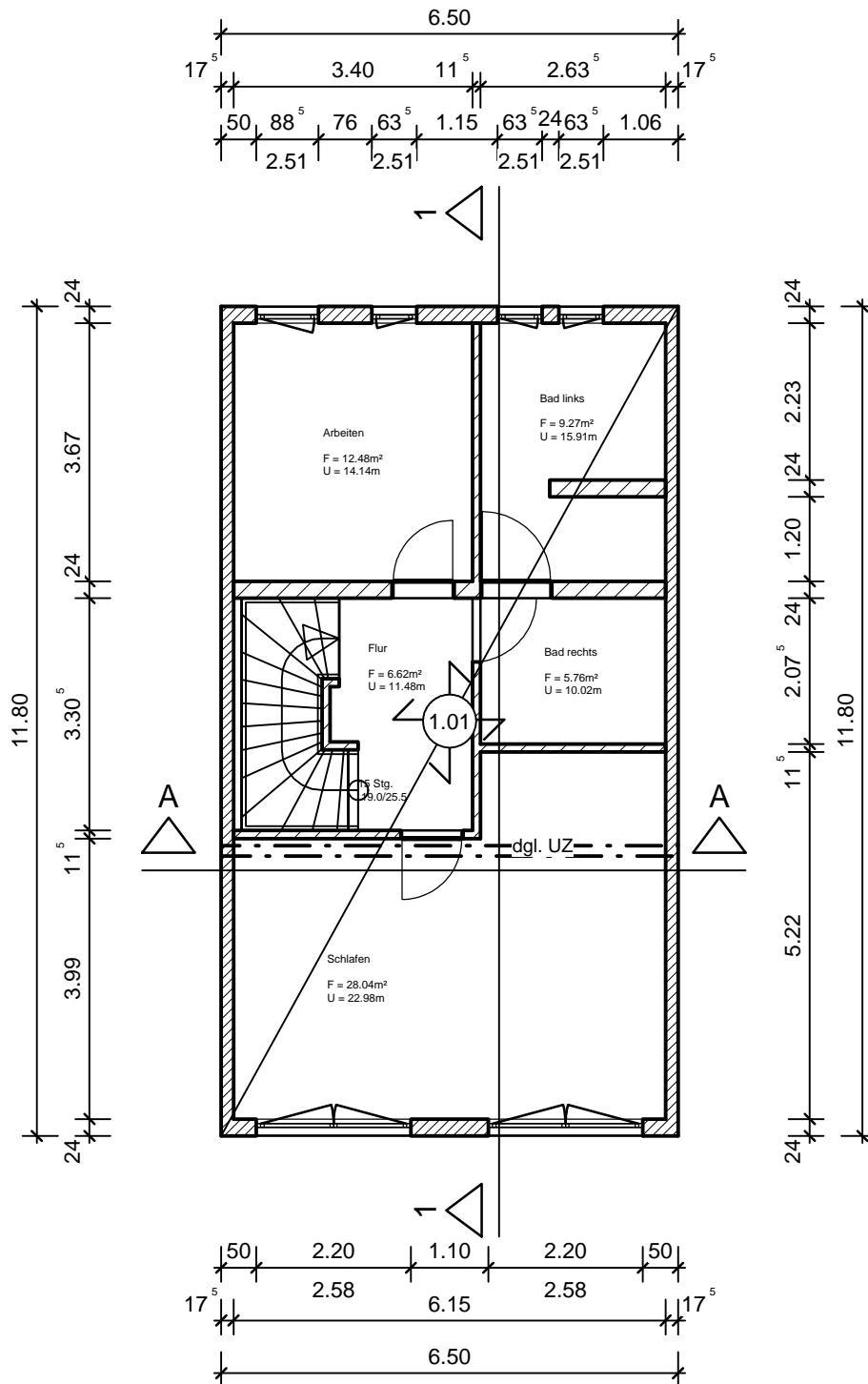
POSITIONSPLAN
Erdgeschoss

Wameling
Ingenieure GmbH
Im Birkengrund 33
63073 Offenbach am Main
Telefon 069-83005670
Fax 069-83005678

Position	Positionsbeschreibung
E.01	Decke über EG B 500MA, B 500SA, C 20/25, b/h = 40/20 cm, d = 20 cm
E.02	Stahl-Unterzug S 235, HEB 260

MASS-STAB 1:100	FORMAT 21.0x29.7	PROJEKT-NR. 13-1273
GEZEICHNET D. Mangelmann	DATUM 26.07.2013	GEPRÜFT H. Wameling
PLAN-NR. P-3		REVISION D. Mangelmann

mb-Viewer Version 2013 - Copyright 2012 - mb/AEC Software GmbH



POSITIONSPLAN

Obergeschoss

Wameling
Ingenieure GmbH

Im Birkengrund 33
63073 Offenbach am Main
Telefon 069-83005670
Fax 069-83005678

MASS-STAB
1:100

FORMAT
21.0x29.7

PROJEKT-NR.
13-1273

GEZEICHNET
D. Mangelmann

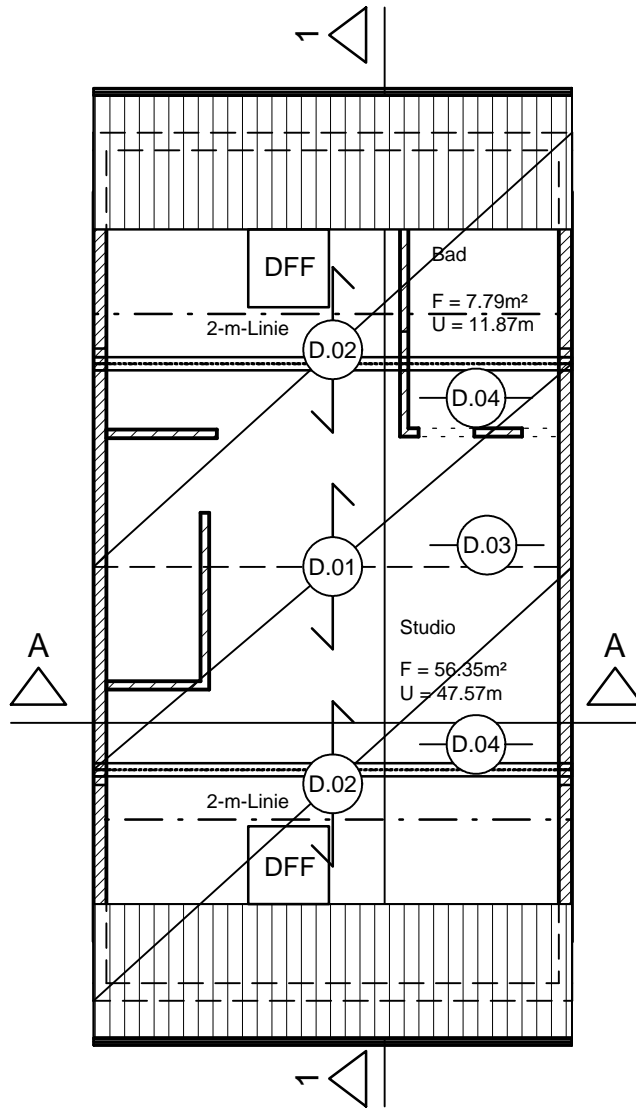
DATUM
26.07.2013

GEPRÜFT
H. Wameling

PLAN-NR.
P-2

REVISION
D. Mangelmann

Position	Positionsbeschreibung
1.01	Decke über OG B 500MA, B 500SA, C 20/25, b/h = 40/20 cm, d = 20 cm



Position	Positionsbeschreibung
D.01	Kehlbalken NH C24, b/h = 10/22 cm
D.02	Sparren NH C24, b/h = 10/22 cm
D.03	Firstpfette BSH GL28h, b/h = 12/34 cm
D.04	Mittelpfette b/h = 20/30 cm

POSITIONSPLAN

Dachgeschoss

Wameling
Ingenieure GmbH

Im Birkengrund 33
63073 Offenbach am Main
Telefon 069-83005670
Fax 069-83005678

MASSSTAB

1:100

FORMAT

21.0x29.7

PROJEKT-NR.

13-1273

GEZEICHNET

D. Mangelmann

DATUM

26.07.2013

GEPRÜFT

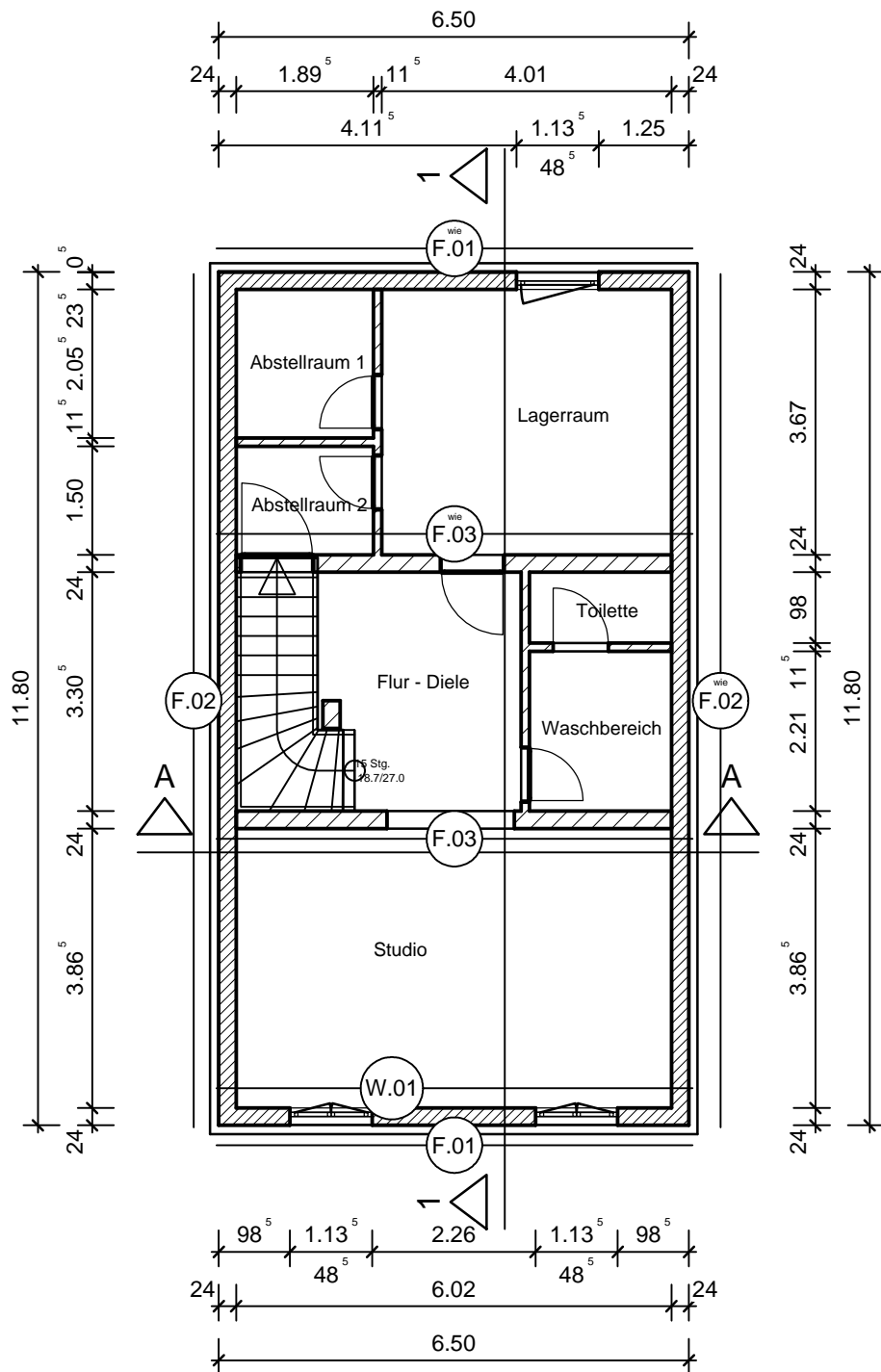
H.Wameling

PLAN-NR.

P-1

REVISION

D. Mangelmann



Position	Positionsbeschreibung
F.01	Rand-Streifenfundament B 500SA, C 25/30, b/h = 80/25 cm
F.02	Rand-Streifenfundament B 500SA, C 25/30, b/h = 95/25 cm
F.03	Streifenfundament innenwand B 500SA, C 25/30, b/h = 115/25 cm
W.01	Mauerwerk-Kellerwand KS 20/DB-VS, d = 24 cm

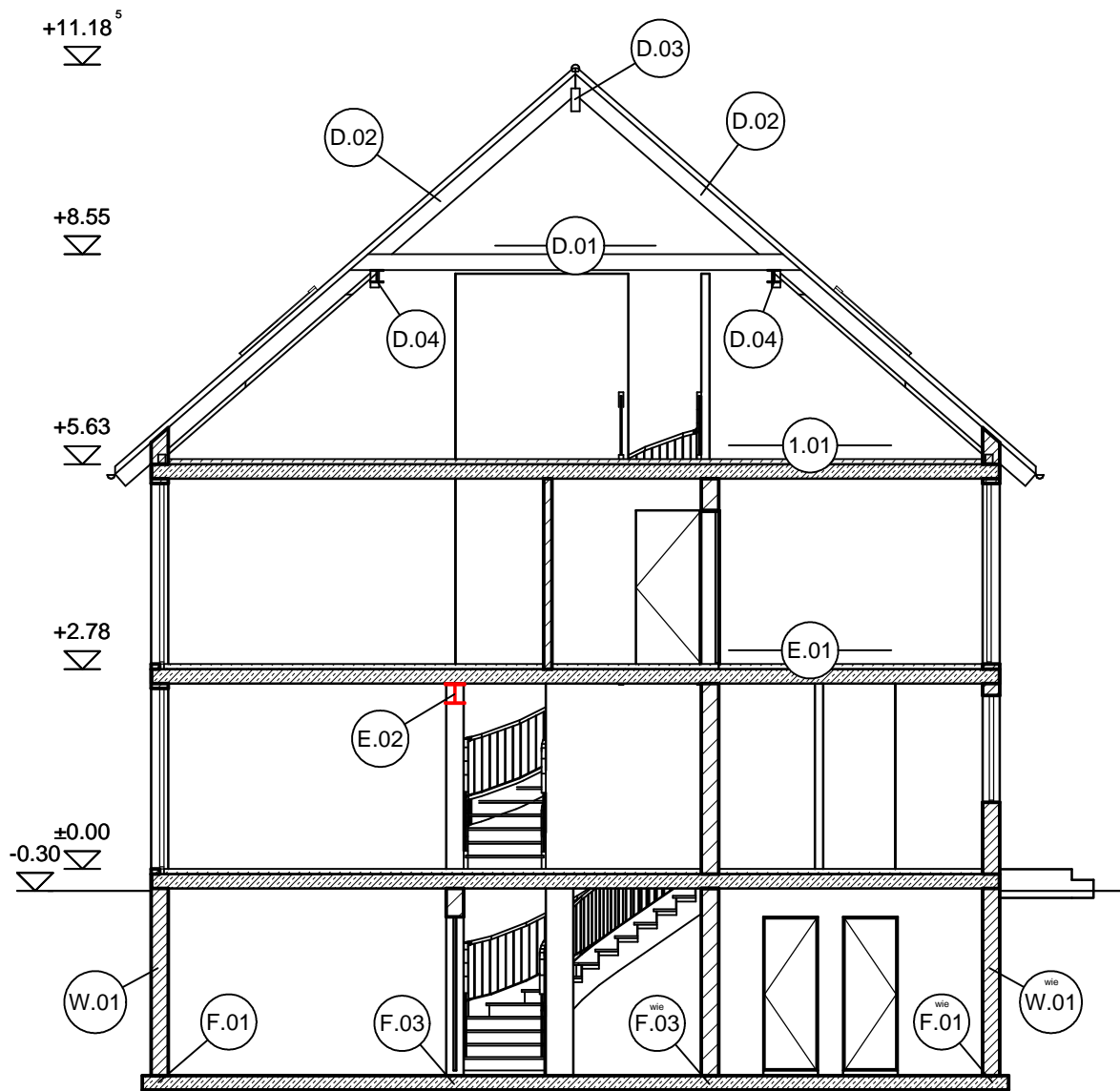
POSITIONSPLAN
Untergeschoss

Wameling
Ingenieure GmbH
Im Birkengrund 33
63073 Offenbach am Main
Telefon 069-83005670
Fax 069-83005678

MASS-STAB 1:100	FORMAT 21.0x29.7
GEZEICHNET D. Mangelmann	DATUM 26.07.2013
GEPRÜFT H. Wameling	REVISION D. Mangelmann

PROJEKT-NR. 13-1273
PLAN-NR. P-4

mb-Viewer Version 2013 - Copyright 2012 - mb/AEC Software GmbH



Position	Positionsbeschreibung
1.01	Decke über OG B 500MA, B 500SA, C 20/25, b/h = 40/20 cm, d = 20 cm
D.01	Kehlbalken NH C24, b/h = 10/22 cm
D.02	Sparren NH C24, b/h = 10/22 cm
D.03	Firstpfette BSH GL28h, b/h = 12/34 cm
D.04	Mittelpfette BSH GL28h, b/h = 20/30 cm
E.01	Decke über EG B 500MA, B 500SA, C 20/25, b/h = 40/20 cm, d = 20 cm
E.02	Stahl-Unterzug S 235, HEB 260
F.01	Rand-Streifenfundament B 500SA, C 25/30, b/h = 80/25 cm
F.03	Streifenfundament innenwand B 500SA, C 25/30, b/h = 115/25 cm
W.01	Mauerwerk-Kellerwand KS 20/DB-VS, d = 24 cm

POSITIONSPLAN

Schnitt

Wameling
Ingenieure GmbH

Im Birkengrund 33
63073 Offenbach am Main
Telefon 069-83005670
Fax 069-83005678

MASS-STAB 1:100	FORMAT 21.0x29.7	PROJEKT-NR. 13-1273
GEZEICHNET D. Mangelmann	DATUM 26.07.2013	GEPRÜFT H. Wameling
PLAN-NR. P-5		REVISION D. Mangelmann