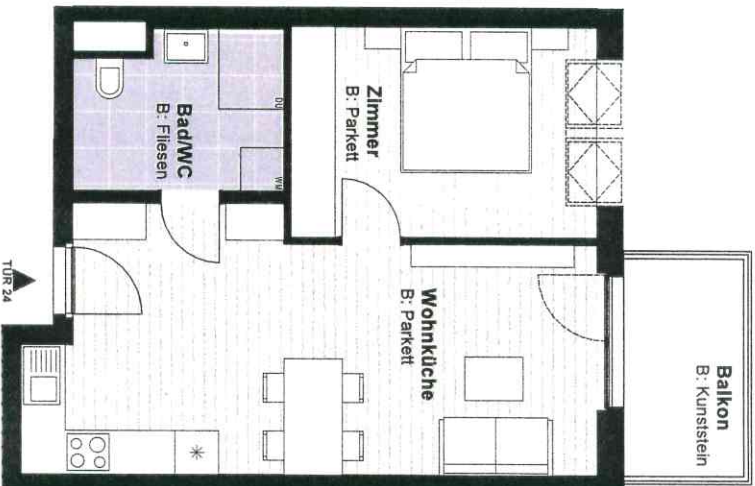
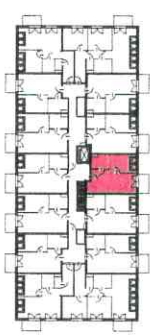


Haus A | Tür 24 | 1.DG

TOPOGRAFIE	TÜR 24
BAD/WC	5,9 m ²
ZIMMER	12,2 m ²
WOHNKÜCHE	25,6 m ²
WNF WOHNNUTZFLÄCHE	43,7 m ²
BALKON	4,9 m ²
EINLAGERUNGSRaum	3,2 m ²



ACHTUNG Durch Kopieren des Planes könne sich Maßstab und Proportionen verändern. Änderungen vorbehalten. Die im Plan eingezeichneten Möbel dienen nur zur Illustration. Quadratmeterangaben können sich aufgrund technischer Erfordernisse noch verändern. Grundlage für die Kubatur sind die derzeitigen Bebauungsbestimmungen.



Übersicht
Grundriss 1:100

