



Zeichnungen wurden auf der Grundlage der alten Bestandspläne
erstellt – eine Überprüfung vor Ort erfolgte nicht

gezeichnet: Sieber /B

Wohnhaus

Projekt: **Fröbelstraße 2**
06618 Naumburg
Straßenansicht

Maßstab 1 : 100

Datum: 13.5.2011

Blatt: 6



Zeichnungen wurden auf der Grundlage der alten Bestandspläne
erstellt – eine Überprüfung vor Ort erfolgte nicht

gezeichnet: Sieber /B

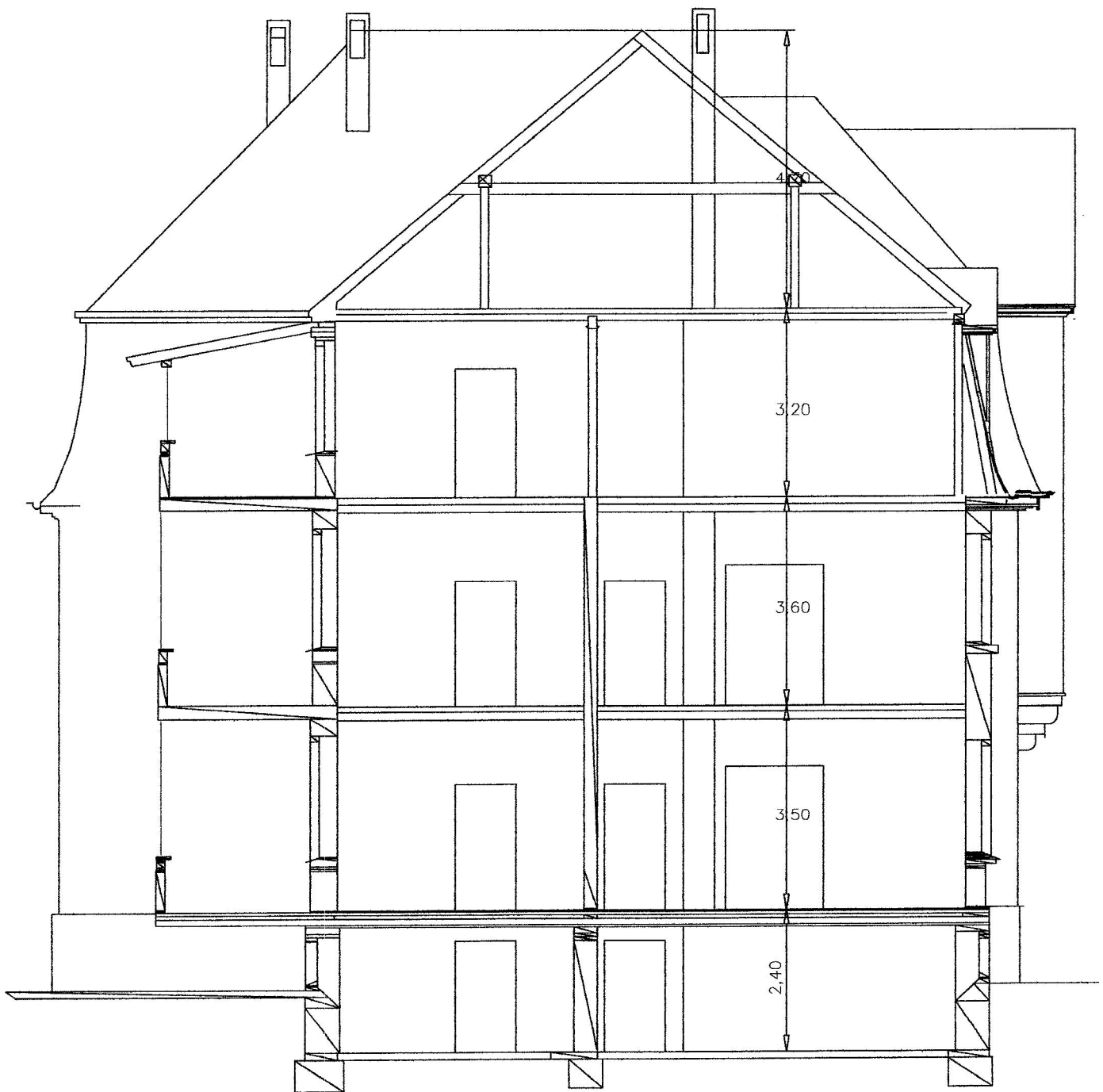
Wohnhaus

Projekt: **Fröbelstraße 2**
06618 Naumburg
Seitenansicht

Maßstab: 1 : 100

Datum: 13.5.2011

Blatt: 7



Zeichnungen wurden auf der Grundlage der alten Bestandspläne
erstellt – eine Überprüfung vor Ort erfolgte nicht

gezeichnet: Sieber / B

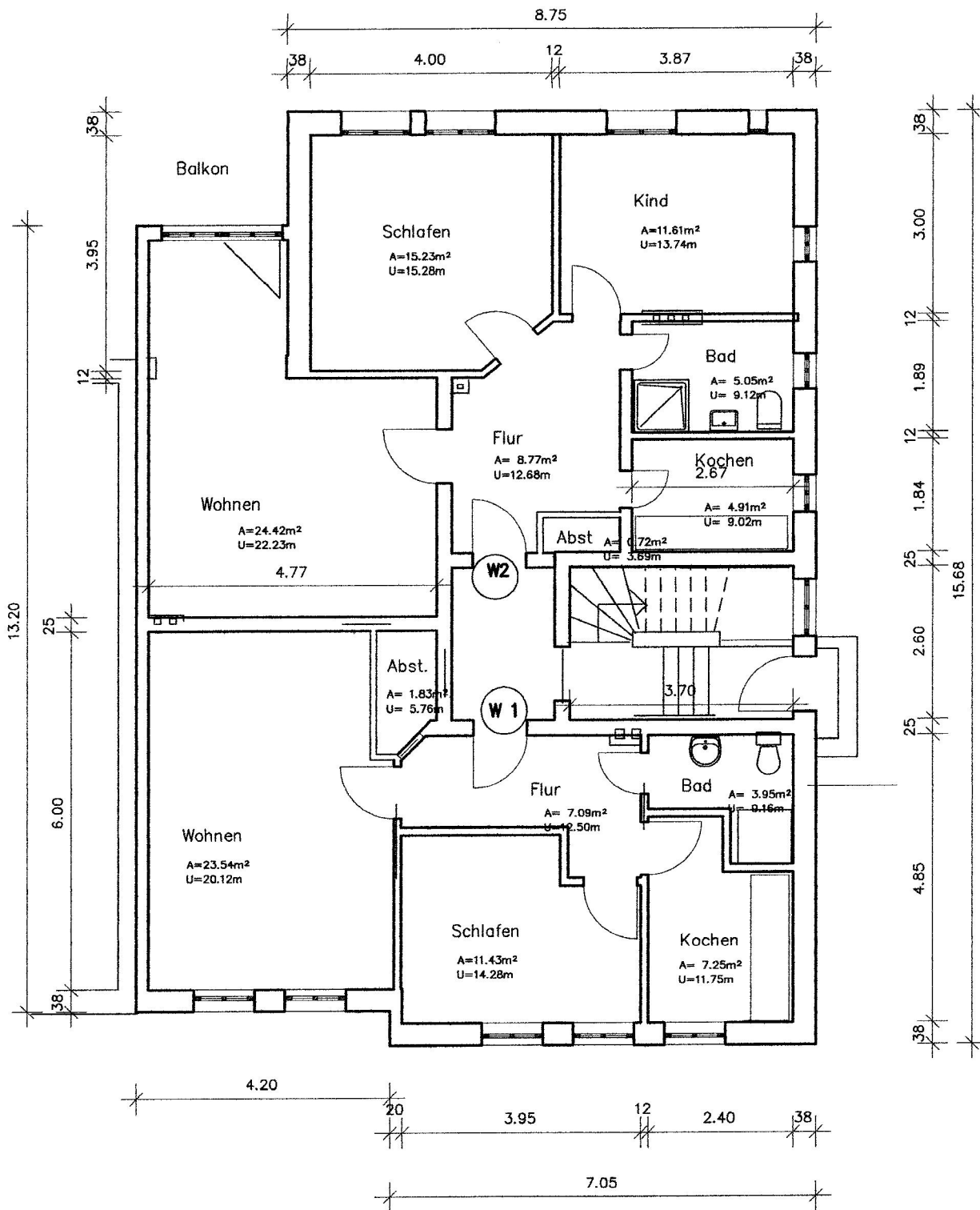
Wohnhaus

Datum: Fröbelstraße 2
06618 Naumburg
SCHNITT – Bestand

Maßstab: 1 : 100

Datum: 13.5.2011

Blatt: 5



Zeichnungen wurden auf der Grundlage der alten Bestandspläne erstellt – eine Überprüfung vor Ort erfolgte nicht

gezeichnet: Sieber

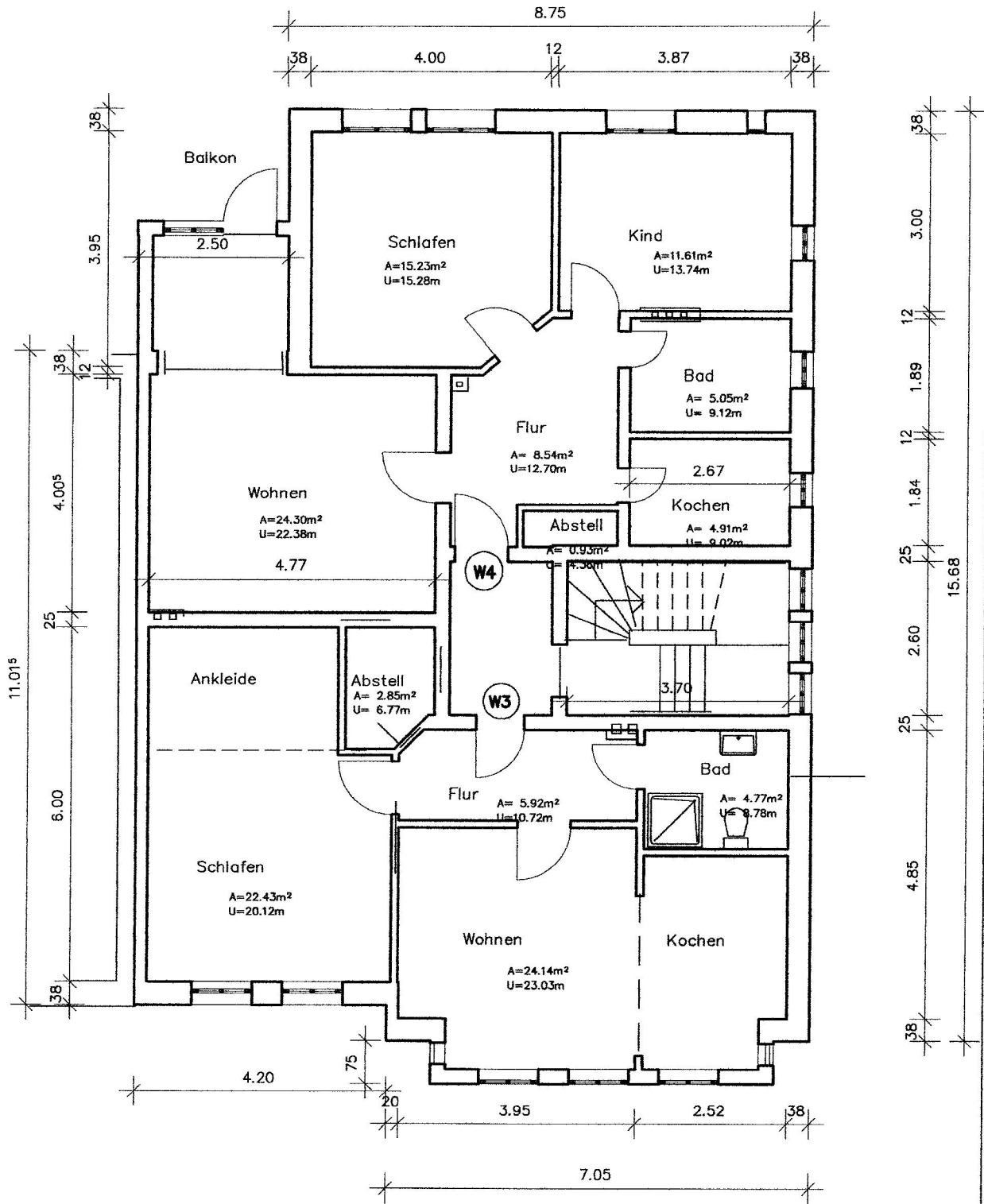
**Wohnhaus – Planung
mit Wohnflächenberechnung**

Projekt: **Fröbelstraße 2
06618 Naumburg
ERDGESCHOSS – Grundriss**

Maßstab: 1:100

Datum: 24.5.2011

Blatt: 8



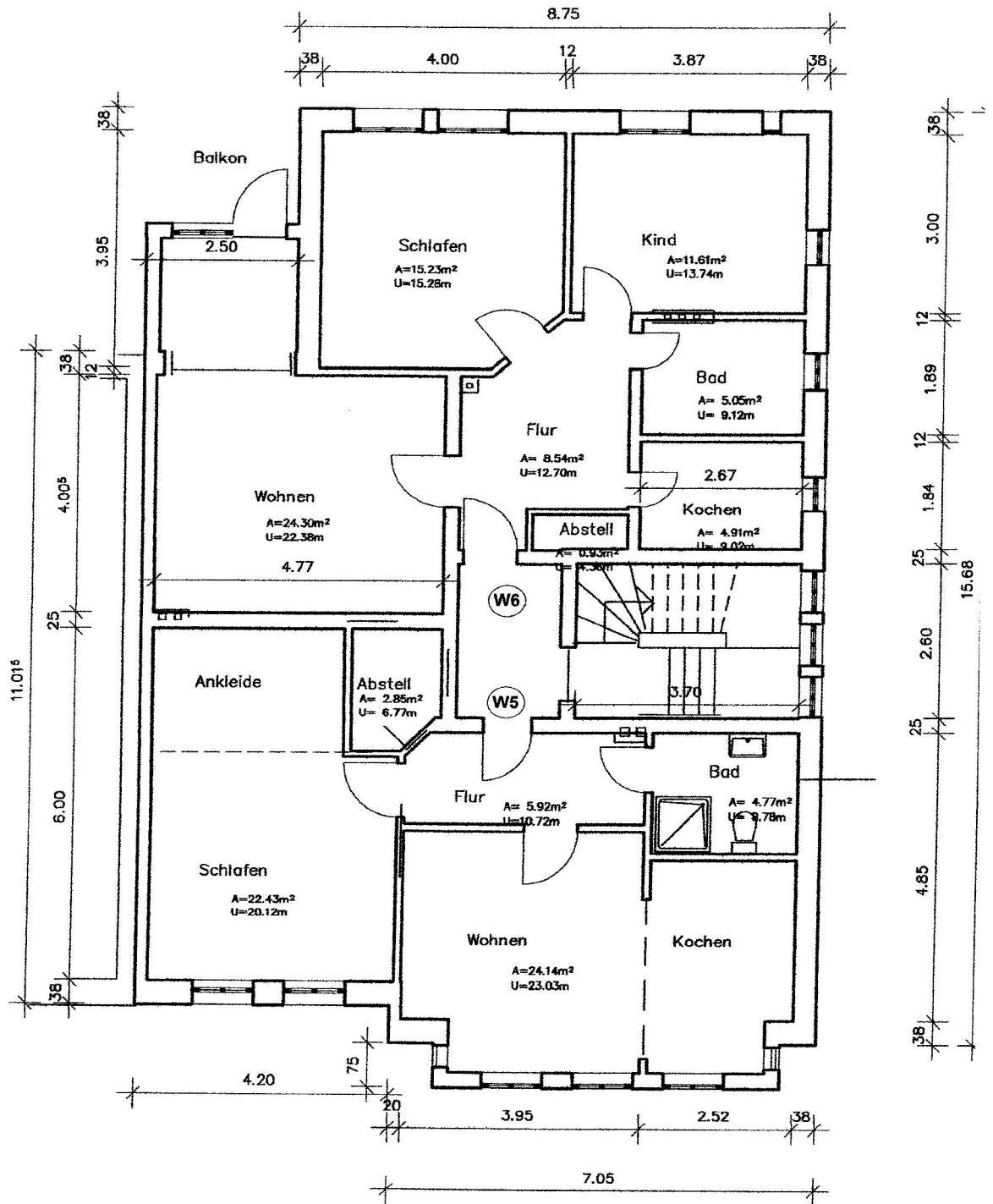
Zeichnungen wurden auf der Grundlage der alten Bestandspläne erstellt – eine Überprüfung vor Ort erfolgte nicht

gezeichnet: Sieber

**Wohnhaus – Planung
mit Wohnflächenberechnung**

Projekt: **Fröbelstraße 2
06618 Naumburg
OBERGESCHOSS – Grundriss**

Maßstab: 1:100
Datum: 24.5.2011
Blatt: 9



Zeichnungen wurden auf der Grundlage der alten Bestandspläne erstellt – eine Überprüfung vor Ort erfolgte nicht	
gezeichnet: Sieber	
Wohnhaus – Planung mit Wohnflächenberechnung	
Projekt: Frobelstraße 2 06618 Naumburg OBERGESCHOSS – Grundriss	Maßstab: 1:100 Datum 24.5.2011 Blatt 9