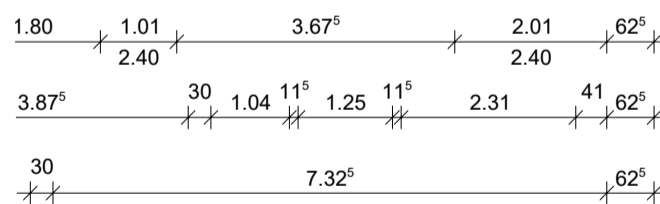
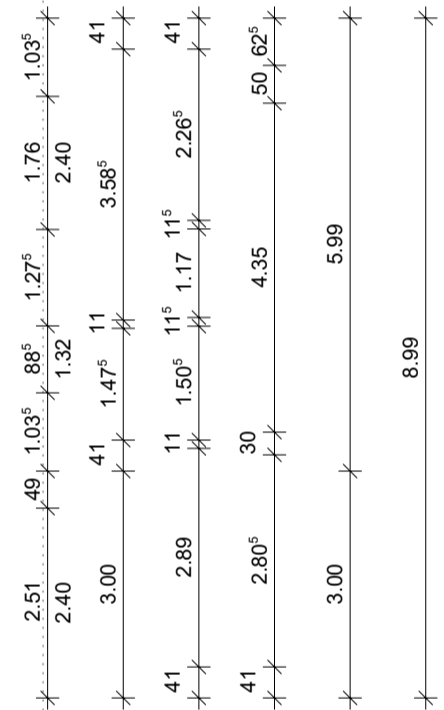
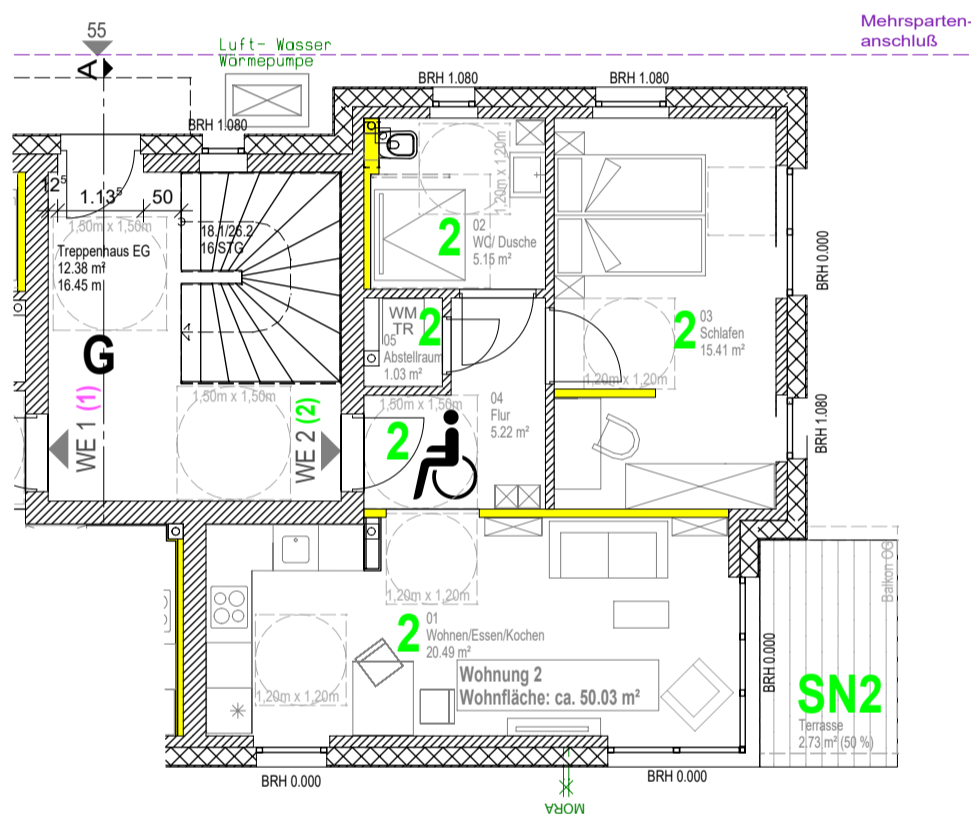
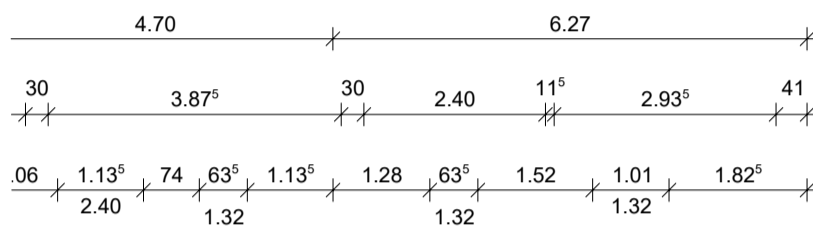


Ausschnitt Keller: Wohnung 2

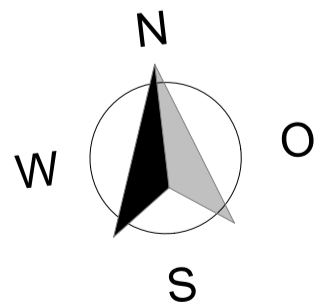
M 1:100



Erdgeschoss

Wohnung 2 (Abgeschlossenheit 2)

M 1:100



Abgeschlossenheit:
WE 4; WE 5; WE 6:
sh. Haus 2

Neubau eines Reihenhauses mit 3 WE und einem MFH mit 6 WE
 Flottbeker Drift 55 in 22607 Hamburg
 Bauherr: Stoll Haus
 Sechste Projektgesellschaft mbH
 Tuckerredder 12
 24850 Schuby
 Hier: HAUS 1 - Flottbeker Drift 55

Grundriss Erdgeschoss; Wohnung 2 (Abgeschlossenheit 2) M 1:100
 Datum: 05.01.2024 pr

STOLL HAUS
 Schöner bauen