

WOHNUNG 618 (1.OG), 627 (2.OG)

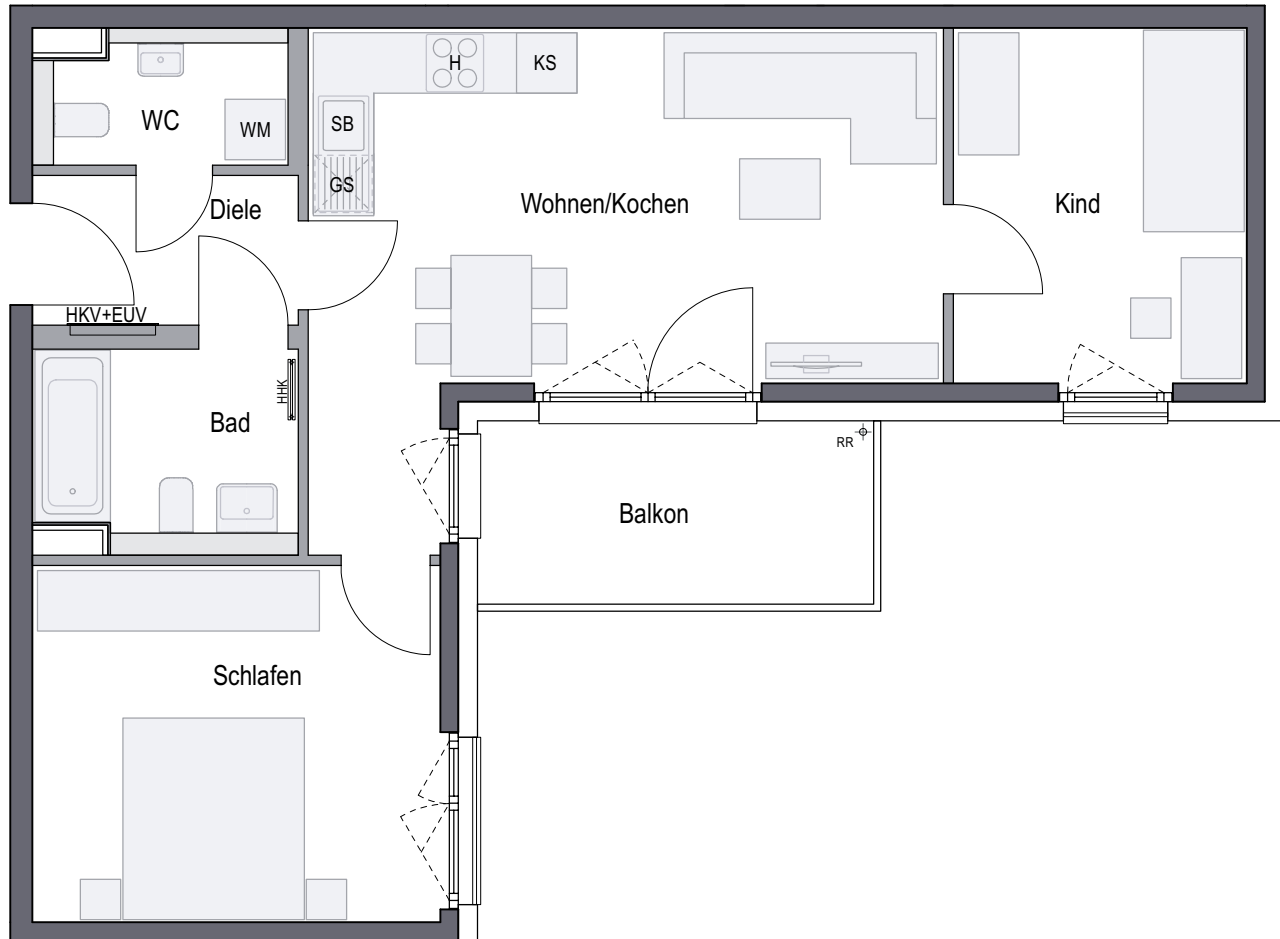
3-Zimmer · Wfl. 64,93 qm · Maßstab 1:75

Barrierefreie Wohnung im Sinne der Bayerischen Bauordnung
nach Art. 48 barrierefreies Bauen.



AM SCHÄFERANGER

OBERSCHLEISSHEIM



Wohnen/Kochen	24,47 qm
Schlafen	14,33 qm
Kind	10,27 qm
Bad	5,14 qm
WC	3,22 qm
Diele	3,92 qm
Gesamt	61,35 qm
Balkon (50%)	3,58 qm
WOHNFLÄCHE GESAMT	64,93 qm



CONCEPT BAU GmbH · Hans-Cornelius-Straße 4 · 82166 Gräfelfing

gemäß Wohnflächenberechnung vom 24.01.2024

0 1m 2m 3m

Planungshilfe im Maßstab 1:75

Vorbehaltlich Änderungen aufgrund von technischen Notwendigkeiten.
Die angegebenen Flächen wurden nach Rohbaumaßen ermittelt. Einzelne Änderungen vorbehalten.
Illustrationen aus Sicht des Illustrators. Möblierung im Preis nicht enthalten.
Vorab-Grundrisse, Planungsstand 24.01.2024

RR	Regenrohr	GS	Spülmaschine	EUV	Elektroverteilung
AHD	Abhangdecke	WM	Waschmaschine	HKV	Heizkreisverteiler
DU	Dusche	SB	Spülbecken	HHK	Handtuchheizkörper
KS	Kühlschrank	H	Herd	NA	Notablauf

