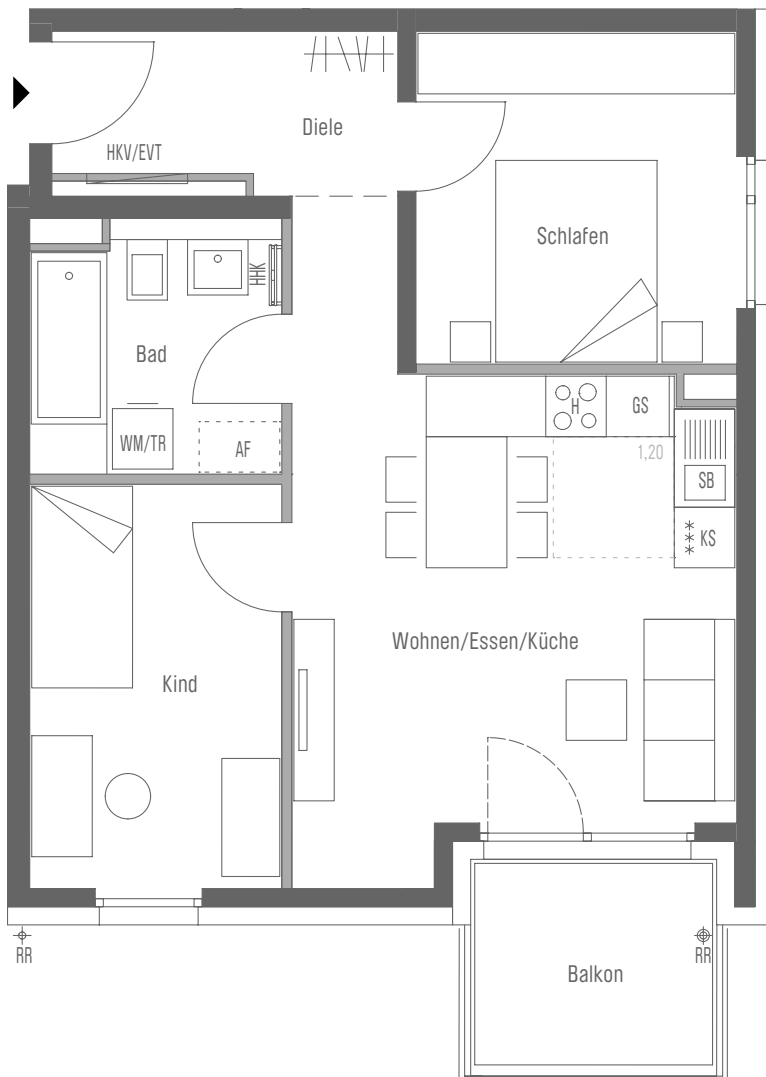


# WOHNUNG 238 (1. OG)

3-Zimmer · Wfl. 56,62 qm · Maßstab 1:75



Wohnen/Essen/Kochen	22,23 qm
Schlafen	10,50 qm
Kind	10,03 qm
Bad	6,08 qm
Diele/Abstellraum	5,16 qm
<b>Gesamt</b>	<b>54,00 qm</b>
Balkon (50 %)	2,62 qm
<b>WOHNFLÄCHE GESAMT</b>	<b>56,62 qm</b>

CONCEPT BAU Mortonstraße GmbH · Hans-Cornelius-Straße 4 · 82166 Gräfelfing  
Projektrealisierung durch die CONCEPT BAU GmbH für die CONCEPT BAU Mortonstraße GmbH

gemäß Wohnflächenberechnung vom 21.12.2023

0 1m 2m 3m

Planungshilfe im Maßstab 1:75

Vorbehaltlich Änderungen aufgrund von technischen Notwendigkeiten.  
Die angegebenen Flächen wurden nach Rohbaumaßen ermittelt. Einzelne Änderungen vorbehalten.  
Illustrationen aus Sicht des Illustrators. Möblierung im Preis nicht enthalten.  
Vorab-Grundrisse, Planungsstand 19.12.2022



EVT	Elektroverteilung	AHD	Abhangdecke	RR	Regenrohr	GS	Spülmaschine
H	Herd	HKV	Heizkreisverteiler	DK	Deckenkörper	WM	Waschmaschine
HHK	Handtuchheizkörper	KS	Kühlschrank	SB	Spülbecken	TR	Trockner
RR	Regenfallrohr	DU	Dusche			DA	Deckenabsenkung