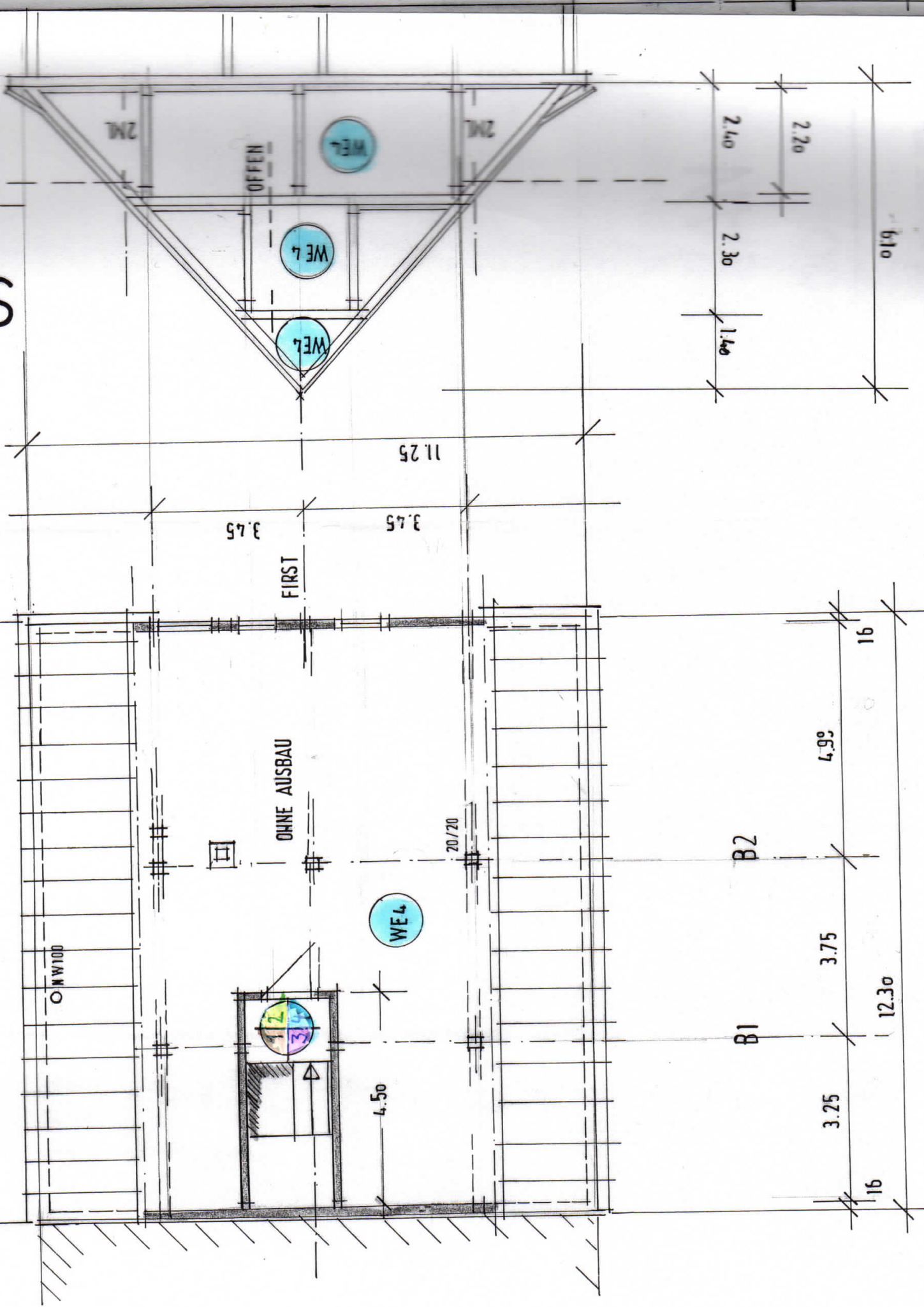


Hinweis:

Maßtoleranzen sind möglich,  
bedingt durch  
- alte Planunterlagen  
- Bauaufnahme in Altbausubstanz

Schnitt

DG



Legende:

- WE 1 Wohnung – EG
  - WE 2 Wohnung – 1. OG
  - WE 3 Wohnung – 2. OG
  - WE 4 Wohnung – 1. DG  
OHNE AUSBAU
- — — — — 2. DG
- Gemeinschaftlich genutzte Räume
- für WE 2, 3, 4
- alle Wohnungen mit Elektroheizung

DACHGESCHOSS  
M-1:100

5.10.07  
FIG.1

ZUORDNUNG TREPPEN RAUM GEÄNDERT!  
Necker-Odenwald-Kreis  
Landsratsversammlung  
Abbehnst Bautechnik