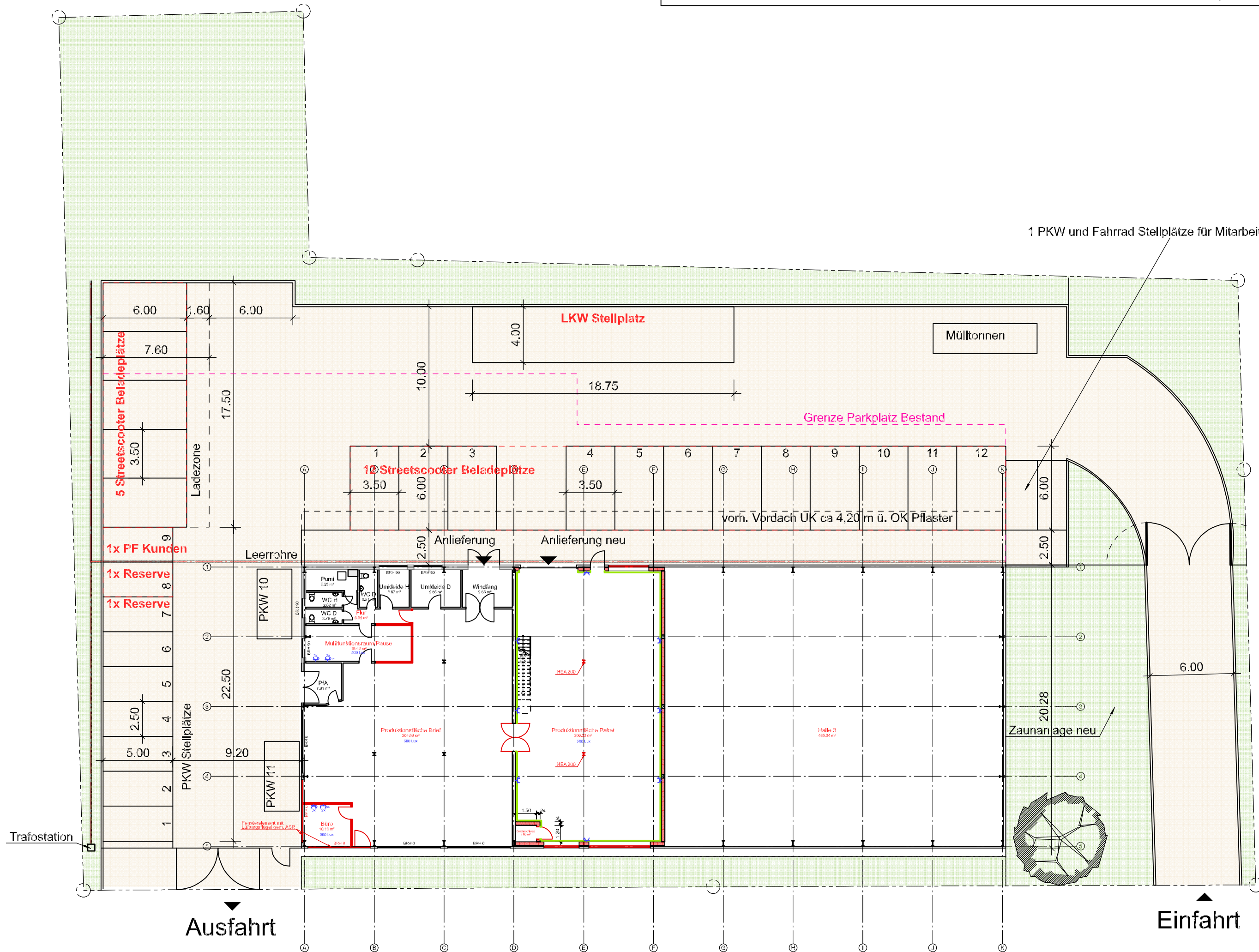


Diese Zeichnung stellt eine Vorplanung dar. Sie dient der Darstellung des betrieblichen Planungskonzepts. Ein Durcharbeiten erfolgt durch den Vermieter und muss allen gesetzlichen Anforderungen an das Gebäude, des baulichen Brandschutzes, ASR, ENEC usw. entsprechen.

Pflasterfläche Bestand	1.134,60 m ²
Pflasterfläche neu	737,30 m ²
Pflasterfläche gesamt	1.871,90 m²

Betriebsbereich:		
Raumbezeichnung	Art der Nutzung	Fläche
Produktionsfläche Paket	Nutzfläche	200,34 m ²
Produktionsfläche Brief	Nutzfläche	204,69 m ²
Windfang	Verkehrsfläche	9,65 m ²
PfA	Verkehrsfläche	7,91 m ²
Summe Betriebsbereich = 422,59 m²		

Sozialbereich:		
Raumbezeichnung	Art der Nutzung	Fläche
Büro	Nutzfläche	10,19 m ²
Pumi	Nutzfläche	5,23 m ²
Multifunktionsraum	Nutzfläche	19,42 m ²
WC Damen	Nutzfläche	2,78 m ²
WC Herren	Nutzfläche	6,33 m ²
Umkleide Damen	Nutzfläche	9,65 m ²
Umkleide Herren	Nutzfläche	5,87 m ²
Flur	Verkehrsfläche	6,39 m ²
Summe Sozialbereich = 65,86 m²		



Änderungen:			
Index	Datum	Bemerkung	Unterschrift
2	13.03.2020	Elektroinstallation	S.Weber
3	17.03.2020	Überarbeitung Stellplätze	Th. Andrees
4	29.04.2020	Änderung befestigte Fläche, Elektroinstallation Paket, Leerrohre	Th. Andrees
5	03.08.2020	Zufahrtsbreite, Flur, Fenster und Steckdosen Büro, Sanitärräume	Th. Andrees
6	18.09.2020	Änderung Zufahrt, Stellplatz Mitarbeiter/Fahrrad	Th. Andrees
7a	10.11.2020	LKW Stellplatz, Zaunanlage	Th. Andrees
8	01.12.2020	Zaunanlage versetzt	Th. Andrees
9	11.12.2020	Änderung Toranlage	Th. Andrees

Legende:	
	Bestand
	Neubau
	befestigte Fläche
	Rammschutz
	2-fach Steckdosen
	2-fach Datendose

Höhenbezugssystem DHHN 92			
Index: 9	Zeichnungsart: Vorplanung	Lfd. Nr.: 001	Kurzbezeichnung: 2019-16

Bauvorhaben:
ZSP Teterow

Bauherr:
17166 Teterow
Auf dem Vietsmorgen 7

Planer:
 Ingenieurbüro andrees GmbH
Seestraße 2a
19395 Plau am See
Tel. 03873/5824-0 Fax: 03873/624-12
Email: info@ib-andrees.de

Datum: Unterschrift Planverfasser: Datum: Unterschrift Bauherr:

gezeichnet:	Th. Andrees	Außenanlagenplan Bestand + Neubau
gesehen:		
Maßstab:	1:250	
Datum:	18.02.2020	
Datei:	ZSP Teterow	
Format:	580x420	