



Un hogar con vistas infinitas

A home with endless views

El proyecto llega para recuperar un estilo de vida en el que el entorno natural cobra la importancia que se merece, y en el que cada día podrás contemplar sin salir de casa la inmensidad de la naturaleza.

Esta promoción cuenta con 108 exclusivas viviendas plurifamiliares de 2 y 3 dormitorios, con amplias terrazas, bajos con jardín y áticos con solárium. Todas ellas estarán acompañadas de garaje y trastero.

El complejo de viviendas se enmarca en un área rodeada de naturaleza y en una posición elevada, de manera que podrás contemplar la inconfundible vista que dibuja La Costa del Sol en una de sus mejores zonas.

El territorio se sitúa cerca de la Milla de Oro de Estepona, en Cancelada, en una de las zonas más atractiva de la Costa del Sol.

El diseño y la orientación de la promoción están pensados al detalle para disfrutar de maravillosas vistas, que aportan una sensación de amplitud, libertad y luminosidad todos los días de tu nueva vida.

<the project is here to introduce a lifestyle which cedes the natural environment the importance it deserves. It can be enjoyed without even leaving your front door.

This development has 108 exclusive 2- and 3-bedroom apartments with spacious terraces, ground floor apartments with gardens, and penthouses with their own solarium. Each of the properties has a garage and a storage basement.

The residential complex is set in an area surrounded by the natural world and located in an elevated position, so you can contemplate the unmistakable views over this beautiful part of the Costa del Sol.

The territory is located near Estepona's Golden Mile, in Cancelada, in one of the most attractive areas of the Costa del Sol.

The design and orientation of the development are designed for you to enjoy wonderful views, which provide a feeling of spaciousness, freedom, and light in your new life.

Obtenida Licencia de Obra

Building License Granted

La Milla de Oro de Estepona

Estepona's Golden Mile

Ubicada en Cancelada, se encuentra entre dos de los puntos más codiciados de la Costa del Sol, con Estepona al oeste y Marbella al este.

Esta zona destaca por su tranquilidad y se encuentra a tan solo 5 minutos a pie del pueblo, situado en las inmediaciones de la Nueva Milla de Oro, un lugar en el que se ubican lujosas propiedades y campos de golf de primera categoría.

Otro de los principales puntos de interés cercanos a la promoción es Puerto Banús, con su inigualable vida nocturna y sus tiendas con todas las marcas de lujo internacional, que se encuentra situado a tan solo 10 minutos en coche.

En esta zona además podrás disfrutar de maravillosas playas, una amplia variedad de deportes e incluso de uno de los parques safari más importantes de nuestro país.

El proyecto está situada en una zona que conecta con la urbanización Los Flamings a través del puente de Taraje, por lo que es un lugar ideal en el que invertir por sus excelentes comunicaciones y estratégica situación.

Located in Cancelada, located between two of the most coveted spots on the Costa del Sol, with Estepona to the west and Marbella to the east.

What makes this area special is its tranquillity and its location just 5 minutes on foot from the town, in the vicinity of the New Golden Mile, a place where you'll find luxury properties and first-class golf courses.

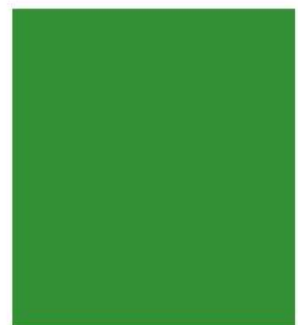
Another major point of interest near the development is Puerto Banús, just 10 minutes away by car, with its unrivalled nightlife and shops which carry all the international luxury brands.

In this area you can also enjoy wonderful beaches, a wide variety of sports and even one of the best safari parks in the country.

The project is located in an area that connects with the Los Flamings development via the Taraje bridge, making it an ideal place in which to invest due to its excellent connections and strategic location.



- | | | |
|-----------------------|-------------------------|-----------------------|
| 1 Centro histórico | 6 Plaza de toros | 11 Carrefour |
| 2 Orquidario | 7 Comisaría | 12 Trocadero Estepona |
| 3 Parque Calvario | 8 Estación de autobuses | 13 Kempinski Hotel |
| 4 Plaza de las flores | 9 Centro de salud | 14 Aldi |
| 5 Puerto Estepona | 10 Lidl | 15 Hospiten |



La Costa del Sol

The Costa del Sol

La Costa del Sol es uno de los lugares con un mejor clima durante todo el año, por lo que atrae a visitantes de todas las partes del mundo. Es el lugar perfecto para vivir o para relajarte en una segunda residencia.

En esta zona podrás disfrutar de una gran variedad de opciones sociales y deportivas con las que tener hábitos saludables y activos. Aquí podrás encontrar playas hermosas a tan solo 2 minutos en coche, paisajes increíbles y los campos de golf más conocidos de la zona como Real Club de Golf Guadalmina, La Quinta y Los Flamingos a 3 minutos en coche.

Además, podrás acceder a todos los servicios necesarios de forma cómoda, con supermercados a tan solo 10 minutos a pie y cualquier otro comercio que necesites en tu día a día.

Desde Cancelada podrás llegar en 45 minutos al Aeropuerto de Málaga y a la estación de AVE, una gran ciudad, en constante expansión, en la que podrás disfrutar de una amplia oferta cultural y de ocio para toda la familia.

The Costa del Sol has a fantastic year-round climate, and as a result it attracts visitors from all over the world. It is the perfect place to live, or to relax in a second home.

This is an ideal place to enjoy a wide variety of social and sporting activities, promoting an active lifestyle and healthy habits. You'll find beautiful beaches just 2 minutes away by car, incredible landscapes, and the most famous golf courses in the area. These include Real Club de Golf Guadalmina, La Quinta and Los Flamingos, which is just 3 minutes away by car.

All necessary services are right on your doorstep, with a supermarket just 10 minutes away on foot as well as any other shops and services you may need.

From Cancelada, it is only 45 minutes to Málaga Airport and the main train station. Málaga itself is a large city in constant expansion, and there is a wide range of cultural and leisure activities for the whole family.



Una casa diseñada para ser tu hogar

A house which is designed to be your home

Los apartamentos están diseñados con una arquitectura vanguardista y amplias terrazas con orientación suroeste, desde las que podrás contemplar la inmensidad natural que rodea el complejo.

Los apartamentos disponen de 2 o 3 baños dependiendo de la tipología y están alicatados con gres porcelánico, al igual que las cocinas.

En cada una de las viviendas se unen acabados de calidad, amplitud de espacios tanto interiores como exteriores y sostenibilidad.

The apartments are designed with avant-garde architecture and spacious south-west-facing terraces from which you can enjoy the vast space which surrounds the complex.

The apartments have 2 or 3 bathrooms, depending on the type, and the kitchens and bathrooms are tiled with porcelain stoneware.

Quality finishes, a wide range of indoor and outdoor spaces and sustainability are key features of each of the properties.





Un hogar responsable

A responsible home

Vivir aquí significa tener un estilo de vida respetuoso con el medio ambiente y la naturaleza que rodea al complejo. Todas y cada una de las viviendas están pensadas para ser sostenibles a través de cada detalle.

Tanto las divisiones interiores como ventanas y puertas exteriores están diseñadas para tener un gran aislamiento termoacústico.

Gracias al aporte solar, se impulsa el calentamiento de agua en las viviendas, además de contar con sistemas de aire acondicionado y agua caliente sanitaria con alta eficiencia energética.

La grifería de los apartamentos dispone de reductores de caudales para controlar el gasto de agua, y en el edificio se ha realizado un estudio de soleamiento en su arquitectura.

Todos estos factores hacen que las casas cuenten con el sello DOMUM que certifica la calidad y la sostenibilidad del complejo de viviendas.

Living in here offers a lifestyle that respects the environment and the nature that surrounds the complex. Each and every one of the properties is designed with sustainability in mind, down to the last detail.

The interior divisions, windows and exterior doors are all designed to have high thermo-acoustic insulation.

Thanks to solar energy, the heating of water in homes is a breeze, and the air conditioning and hot water systems work with high energy efficiency.

The taps in the apartments have flow reduction units, implemented to control water expenditure, and the complex has been subject to a sunlight study.

All these factors have ensured that the homes received the DOMUM seal that certifies the quality and sustainability of the residential complex.

Un universo de posibilidades en las zonas comunes

A universe of possibilities in the shared spaces

La urbanización cuenta con un gran abanico de posibilidades para disfrutar del día a día.

El complejo cuenta con piscina comunitaria, con la que tanto tú como los tuyos podréis disfrutar del clima ideal que ofrece la Costa del Sol. También dispondrás de un espacio de co-working en el que teletrabajar sin distracciones y desarrollar tus proyectos profesionales.

Las instalaciones también incluyen un gimnasio completamente equipado, para que mantener la forma sea más sencillo que nunca, y una zona deportiva con dos pistas de petanca amateur.

Una urbanización que está rodeada de naturaleza tenía que incorporarla también en su interior, por lo que podrás disfrutar de amplias zonas ajardinadas, diseñadas para tener un bajo consumo de agua y que tendrán un sistema de riego completamente automatizado.

Además, si te encanta moverte en bicicleta por la naturaleza, el área tendrás todas las facilidades, ya que podrás acceder de forma cómoda a la ciclosenda que conecta con Cancelada y por supuesto, tendrás bicicleteros en el acceso para dejarla en un lugar seguro sin que ocupe espacio en tu domicilio.

The residential estate has a wide range of possibilities to help you enjoy everyday life.

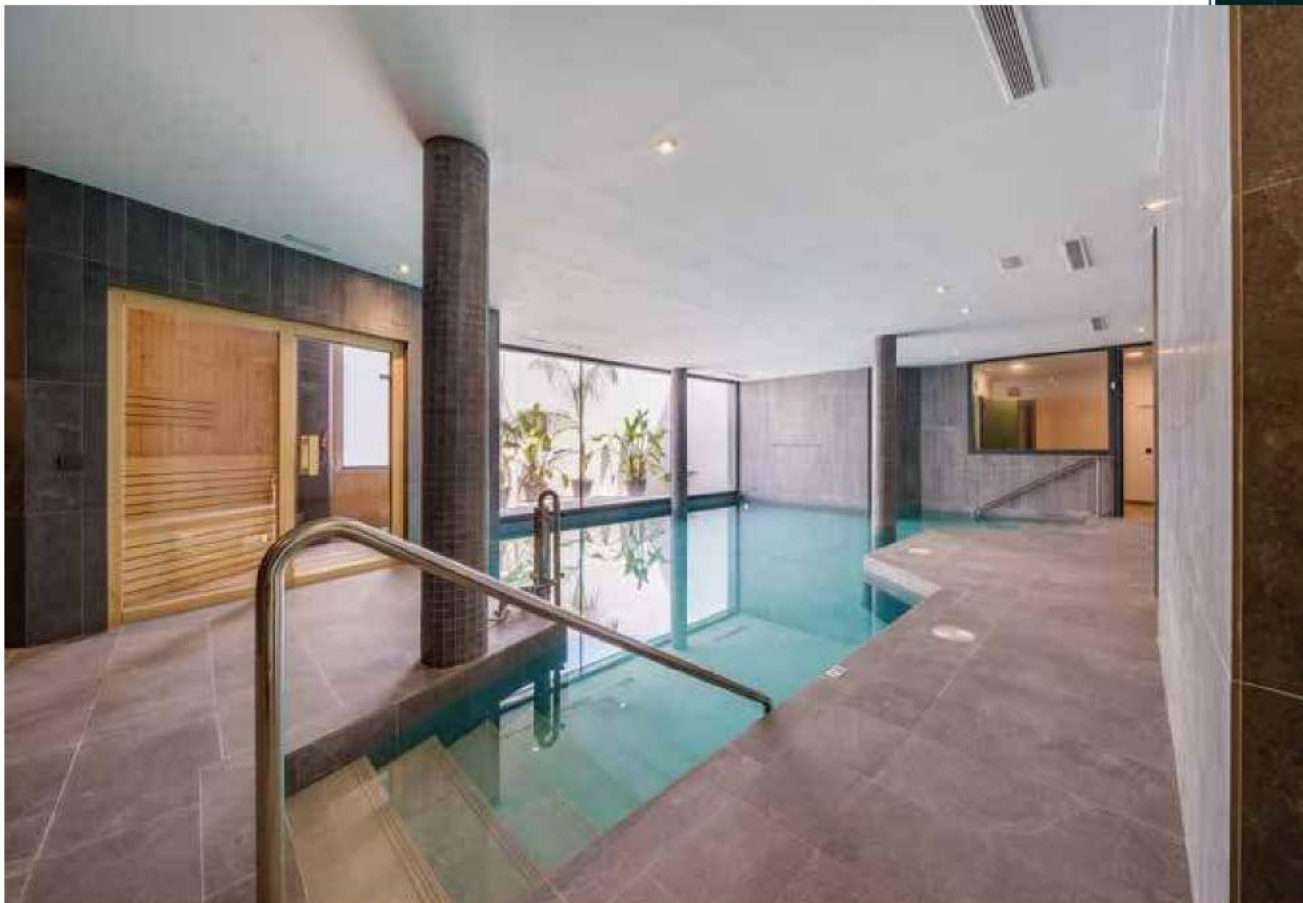
The complex has a communal swimming pool, in which you and your loved ones can enjoy the climate of the Costa del Sol. There is also a co-working space where you can work without distractions and develop your professional projects.

The facilities also include a fully equipped gym, so that keeping shape is easier than ever, and a sports area with two amateur pétanque courts.

A residential estate that is surrounded by nature has to feature the natural world inside as well. Enjoy our spacious gardens, designed for low water consumption with a fully automated irrigation system.

And if you love cycling through the natural landscape, the area offers you that too. The cycle route which connects with Cancelada is easily accessible, and there are bike storage areas on site, so your bicycle doesn't need to take up space within your home.verdes





El Club House

The Club House

Uno de los mayores atractivos que completa la oferta de ocio y servicios de las zonas comunes es el Club House, una magnífica selección de instalaciones que podrán disfrutar de manera exclusiva los residentes y que incluye un gimnasio totalmente equipado, cafetería con una gran terraza, áreas sociales interiores e incluso un relajante spa en el que también podrás disfrutar de una sauna.

Tu podrás ser partícipe del inconfundible estilo de vida de la Costa del Sol y sumergirte en el sueño Mediterráneo.

One of the main attractions to round out the range of leisure activities and services in public areas is the Club House, a magnificent selection of facilities available exclusively to residents and that includes a fully equipped gym, a cafeteria with a large terrace, indoor social areas and even a relaxing spa where you can also enjoy a sauna.

You can partake in that unmistakable Costa del Sol lifestyle and immerse yourself in the Mediterranean dream.



Hogares para vivir

Homes for living

Construimos hogares siguiendo los más altos estándares de calidad, diseño y seguridad. Estamos decididos a crear espacios que unan sostenibilidad y confort. Trabajamos con los mejores arquitectos, interioristas y proveedores locales para poder ofrecerle espacios donde valga la pena vivir, prestando atención a los pequeños detalles y aportando soluciones de diseño de alta gama.

Vemos la innovación como un factor clave para la sostenibilidad y la accesibilidad: es por eso que cada propiedad que construimos está proyectada siguiendo los más estrictos criterios de ahorro energético y respeto al medio ambiente. Tu nuevo hogar está diseñado pensando en tu estilo de vida.

We build homes to the highest standards of quality, design, and security. Our mission is to create spaces that perfectly combine sustainability and comfort. We work with the best architects, interior designers and local suppliers to offer you spaces where you'll want to live, paying attention to the smallest of details and providing high-end design solutions.

We see innovation as a key factor within sustainability and accessibility: This is why every property we build is designed in accordance with the strictest criteria for saving energy and respecting the environment. Your new home is designed with your lifestyle in mind.

BLOQUE 4 - PORTAL 1 - 1oA

2 Dormitorios

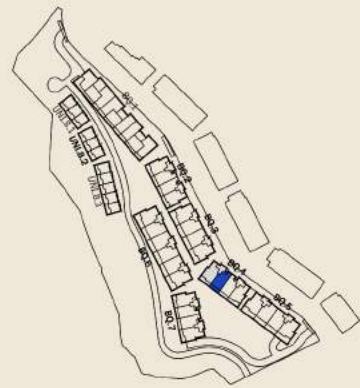
SUPERFICIES

Superficie útil interior	74,3 m ²
Superficie útil exterior	17,4 m ²
Superficie construida Interior Viv. + p.p. ZZCC	103,5 m ²
Superficie construida Interior Viv. + p.p. ZZCC + Sup. Ext.	120,9 m ²

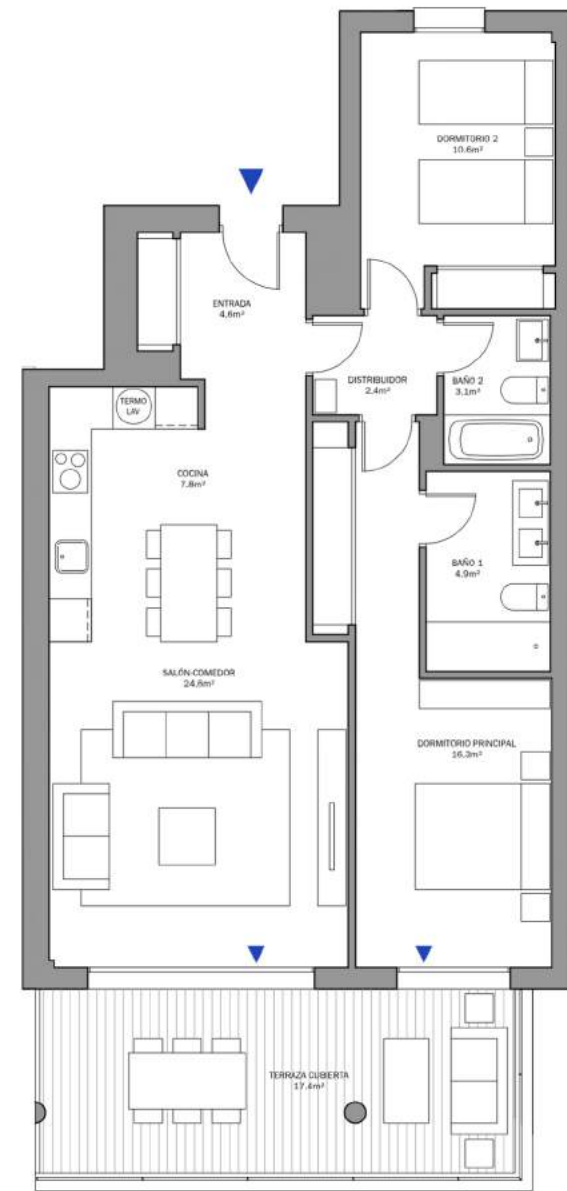
DECRETO D218/2005

Superficie útil	81,7 m ²
Superficie construida	112,4 m ²

LOCALIZACIÓN



COMPROMISO SOSTENIBLE



BLOQUE 6 - PORTAL 1 - 2oA

3 Dormitorios

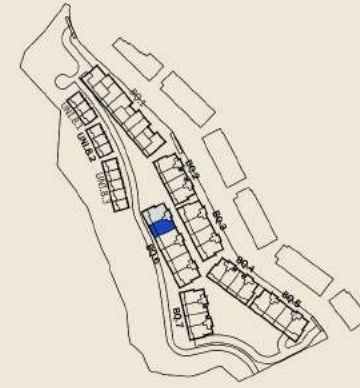
SUPERFICIES

Superficie útil interior	78,0 m ²
Superficie útil exterior	63 m ²
Superficie construida Interior Viv. + p.p. ZZCC	106,8 m ²
Superficie construida Interior Viv. + p.p. ZZCC + Sup. Ext.	169,8 m ²

DECRETO D218/2005

Superficie útil	85,8 m ²
Superficie construida	116,2 m ²

LOCALIZACIÓN



COMPROMISO SOSTENIBLE

