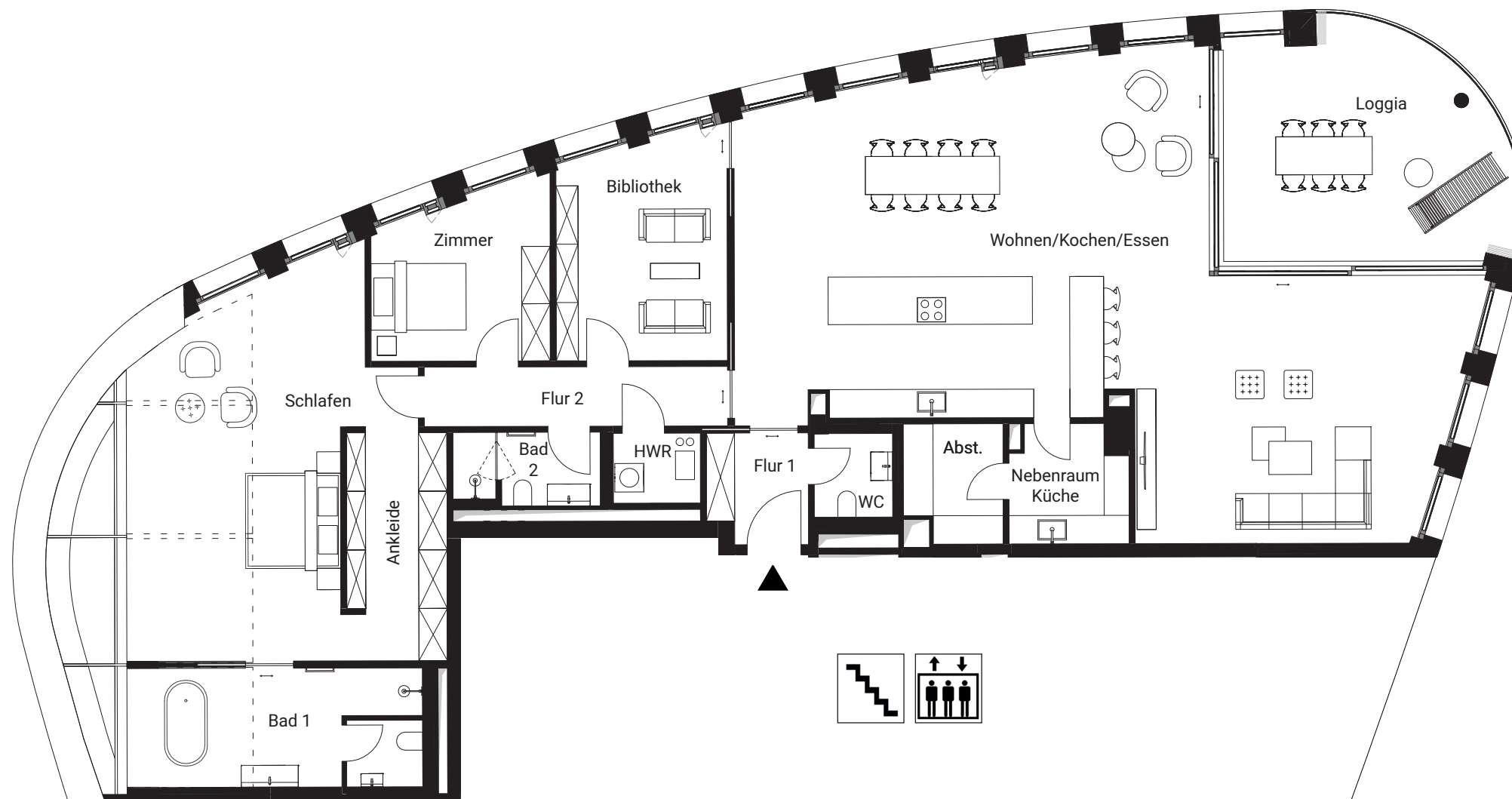


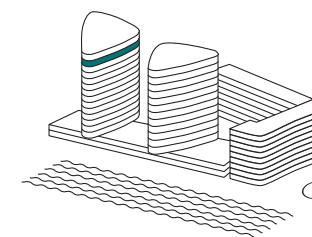
4-Zimmer-Wohnung | 238.40 m² 3 bedroom flat | 238.40 m²

Wohnung | Flat B08.15.W01 High Side

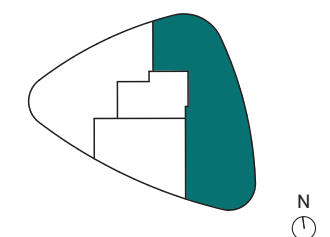
4-Zimmer-Wohnung | 3 bedroom flat
15. OG | 15th floor
Mayfarthstraße 5, 60314 Frankfurt am Main



Lage im Ensemble
Situation in ensemble



Lage im 15. OG
Situation on 15th floor



Raum Room	Wohnfläche Space
Wohnen/Kochen/Essen Living/Cooking/Dining	105.29 m ²
Nebenraum Küche Pantry	5.83 m ²
Schlafen Master Bedroom	33.86 m ²
Zimmer Bedroom	12.81 m ²
Bibliothek Library	16.59 m ²
Bad 1 Bathroom 1	13.69 m ²
Bad 2 Bathroom 2	4.66 m ²
Ankleide Dressing Room	10.36 m ²
WC WC	2.90 m ²
Abst Storeroom	4.94 m ²
HWR Utility room	2.70 m ²
Flur 1 Hallway 1	4.76 m ²
Flur 2 Hallway 2	7.98 m ²
Loggia Loggia	50% 12.08 m ²
GESAMT TOTAL	238.44 m²

Information:
Flächen ermittelt in Anlehnung an WoFIV (Wohnflächenverordnung)
Grundrisse im Maßstab 1:100 (bei einem Ausdruck von DIN A3 auf 100%).
Die Angaben, Visualisierungen und Beschreibungen spiegeln den aktuellen Planungsstand wider. Ein-gezeichnetes Mobiliar und Küchenobjekte gehören nicht zum Kaufumfang. Maßgeblich für Angaben zu Ausstattung und Objektausführung ist die Baubeschreibung.

Information:
All areas are according to the WoFIV (living space ordinance). The floor plans have been scaled to 1:100 (and should be printed out on a DIN A3 page at 100%). The information, visualizations and descriptions reflect the current planning status. All furniture and kitchen objects are not included in the scope of purchase. The building specifications determine information regarding equipment and object design.
Bei Räumen mit Abhangdecken handelt es sich um Bäder, WCs, HWR sowie sämtliche Räume im Untergeschoss. Darüber hinaus sind vereinzelt auch in Fluren, Wohn- und sonstigen Aufenthaltsräumen Abhangdecken vorhanden.
Suspended ceilings are to be installed in all bathrooms, WCs and utility rooms as well as rooms in the basement. In addition, suspended ceilings are occasionally installed in the corridors, living rooms and other common rooms.

Sämtliche Fenster sind festverglast mit Ausnahme der Zugänge zu Loggien und Terrassen und der Schallschutzfenster. Schallschutzverglasungen der Loggien sind nur zu Reinigungszwecken zu öffnen.
All windows are fixed glazing with the exception of those accessing the loggias, terraces as well as the sound-proof windows. Sound proof glazing of the Loggias are only to be opened for cleaning purposes.



Maßstab | Scale: 1:120

