

WE 10

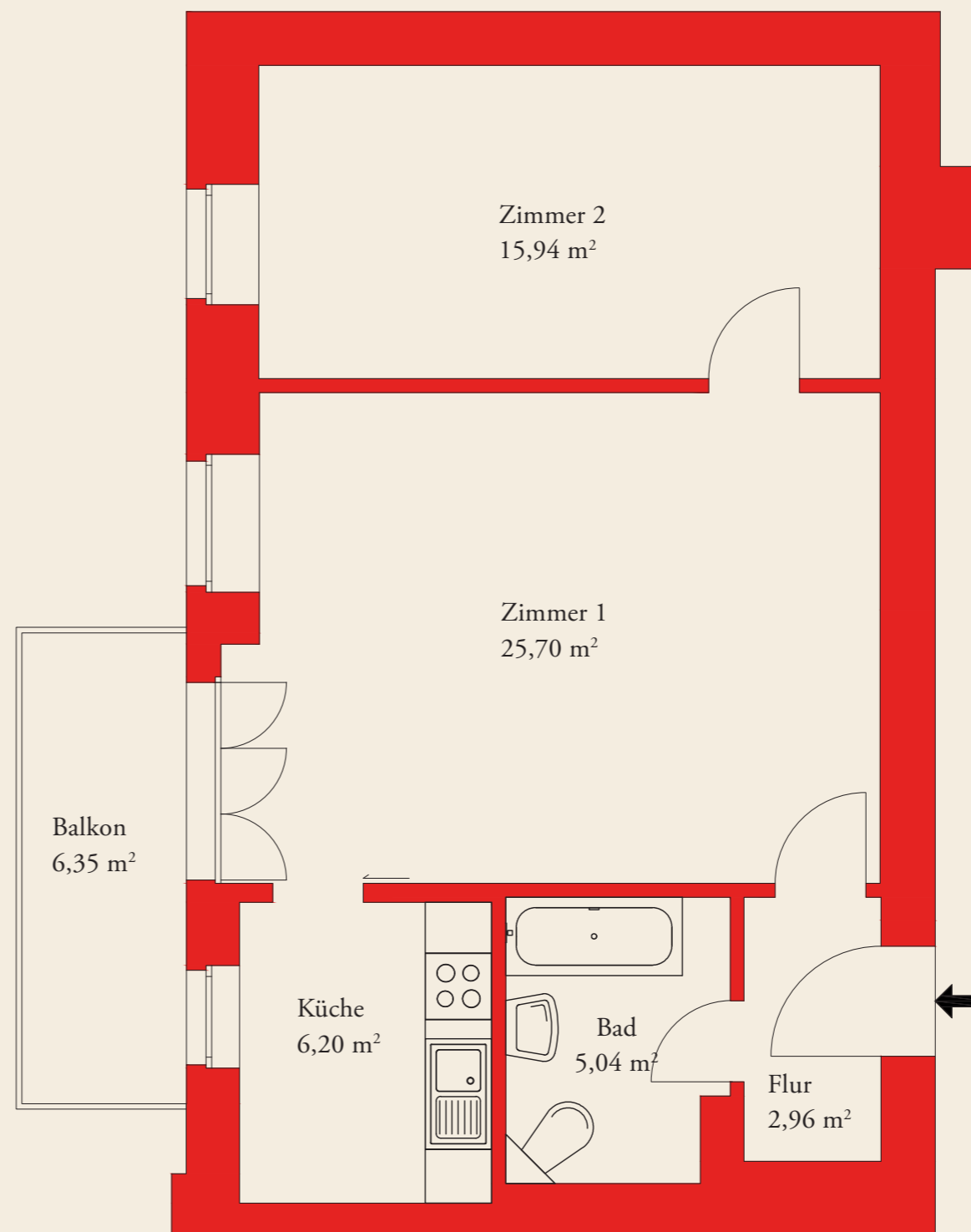
Gartenhaus
2. Obergeschoss links -
hinten
2 Zimmer
59,02 m²


ZIEGERT

ALLGEMEINE INFORMATIONEN

Maßgeblich für die Berechnung des Quadratmeterpreises ist der Ist-Zustand der jeweiligen Wohnung. Die Flächen wurden anhand der gezeichneten Aufteilungsgrundrisse berechnet. Eventuelle Abweichungen zu den Flächenangaben in Altmietverträgen sind möglich. Die Terrassen und Balkone sind zu 50 % in die Wohnflächen eingerechnet.

25



Luisenstraße

