

REHM HOF

WOHNUNG 09

3. OBERGESCHOSS

2 ZIMMER

50,58 m²

760.000 €

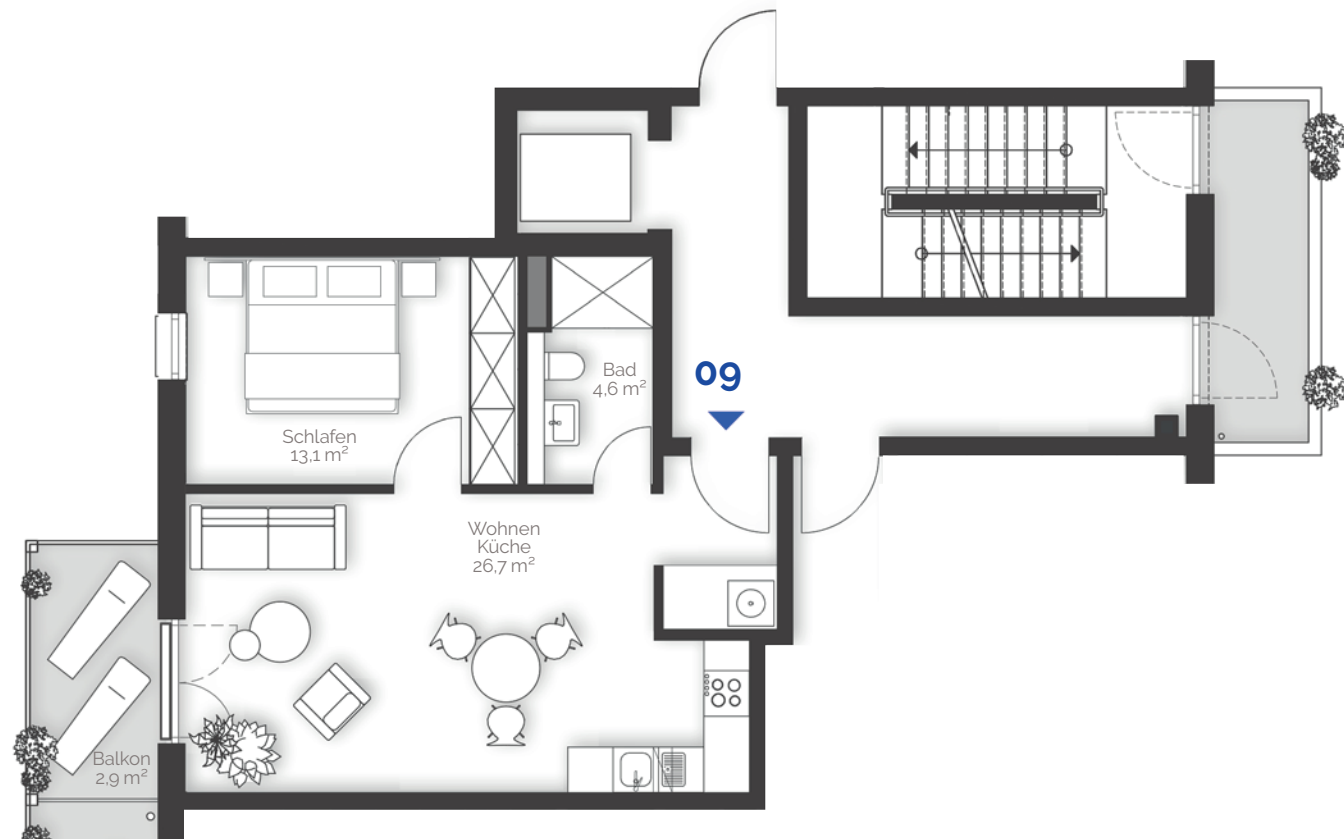
COURTAGE:

Der Maklervertrag mit uns kommt entweder durch schriftliche Vereinbarung oder durch die Inanspruchnahme unserer Maklertätigkeit auf der Basis dieses Objekt-Exposés und seiner Bedingungen zustande. Die mit dem Abschluss eines Kaufvertrages entstehenden Kosten, Steuern und Abgaben (Notariatsgebühren, Grunderwerbssteuer, Gerichtskosten) sowie etwaige Finanzierungskosten sind vom Käufer zu tragen. Die Courtage in Höhe von 5,36 % inkl. gesetzl. MwSt. auf den Kaufpreis ist bei notariellem Vertragsabschluss fällig und Anteilig vom Käufer sowie Verkäufer in gleicher Höhe, jeweils 2,68 % inkl. der gesetzlichen MwSt., an HYEST Real Estate GmbH zu zahlen.

HINWEISE:

Die Darstellung der Möblierung und Küchen ist beispielhaft und nicht im Lieferumfang enthalten. Der Ausbau der Bäder erfolgt gemäß Baubeschreibung. Terrassen im Erdgeschoss, Dachterrassen und Balkone sind je nach Beschaffenheit mit 30-50% ihrer Fläche in den Wohnflächen berücksichtigt. Änderungen behält sich der Verkäufer vor, soweit sie sich als notwendig bzw. zweckmäßig erweisen. Sie müssen für den Käufer zumutbar sein.

Stand: 14. August 2024



Maßstab ca. 1:100
1m bei Ausdruck auf DIN A3 5m