

## Ihr persönlicher Ansprechpartner

CAPERA Immobilien Service GmbH NL  
Neu-Isenburg  
Dornhofstraße 100  
63263 Neu-Isenburg

anfrage@hekapo.de



## NEUBAU - Leben am Rhein - Traumhafte 3 Zimmer-Wohnung mit Balkon und EBK

### Objektdetails

Objekt:	55120 Mainz
Objekt-Nr.:	16415-209
Nettokaltmiete:	1799,00 €
Nebenkosten:	150,00 €
Heizkosten:	150,00 €
Gesamtmiete:	2099,00 €
Kaution:	3 Kaltmieten

### Weitere Details

Wohnungstyp:	3-Zimmer Wohnung
Wohnfläche:	ca. 90 m <sup>2</sup>
Bezugsfrei ab:	nach Vereinbarung
Zimmeranzahl:	3
Objektzustand:	Erstbezug
Parkplatz:	Ja
Rollstuhlgerecht:	Ja
Aufzug:	Ja
Balkon / Terrasse:	Ja
Einbauküche:	Ja
Keller:	Ja
Gäste WC:	Ja
Möbliert:	Nein



Muster



Grundriss



Muster

## Ihr persönlicher Ansprechpartner

CAPERA Immobilien Service GmbH NL  
Neu-Isenburg  
Dornhofstraße 100  
63263 Neu-Isenburg

anfrage@hekapo.de



## Objektbeschreibung

Mit 95 Wohnungen und 76 Stellplätzen entstand am Zollhafen einer beliebten Wohngegend in Mainz, das moderne Wohnprojekt „River“. Das Gebäude wurde nach dem KfW-55 Standard errichtet. Die großzügigen Grundrisse, lichtdurchflutete Wohnungen, eine gehobene Ausstattung und tollem Ausblick sind die optimalen Voraussetzungen für ein perfektes Zuhause.

\*\*\* Die Wohnungen sind ab sofort bezugsfertig \*\*\*

## Ausstattung

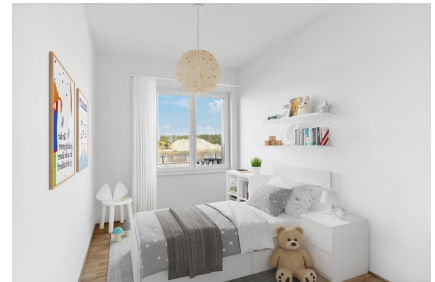
Highlights:

- + Niedrigenergiegebäude / KfW-Effizienzhaus 55
- + hochwertige Einbauküche
- + zeitlos schöner Eiche-Parkettboden
- + angenehme Fußbodenheizung
- + hochwertige dreifach-verglaste bodentiefe Fenster
- + Terrasse
- + hochwertige Sanitäreinrichtungen
- + barrierefreier Zugang / Aufzug in alle Etagen
- + energieeffiziente Fernwärmeversorgung
- + Abstellraum im Keller mit Leuchte und Steckdose
- + 200 Fahrradstellplätze

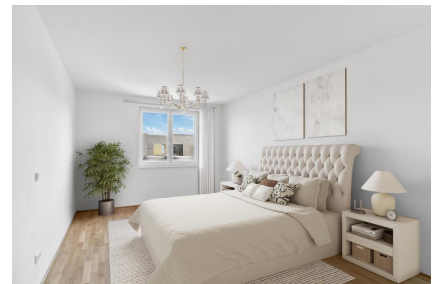
## Lage und Infrastruktur

Die Lage des Zollhafens in Mainz ist eine einzigartige Kombination aus urbanem Komfort und naturnaher Idylle. Dieses Neubauprojekt liegt unmittelbar am Ufer des Rheins, einem der bedeutendsten Flüsse Deutschlands und bietet Bewohnern die Möglichkeit, das Flair des Wassers in vollen Zügen zu genießen. Morgendliche Spaziergänge entlang des Rheinufers oder Fahrradtouren sind nur einige der Freizeitaktivitäten, die in dieser malerischen Umgebung möglich sind.

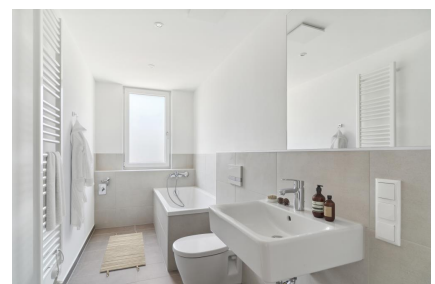
Die Nähe zur Mainzer Innenstadt macht diese Lage noch attraktiver. Die pulsierende Stadt bietet eine Fülle von Einkaufsmöglichkeiten, Restaurants, Cafés und



Muster



Muster



Muster

## Ihr persönlicher Ansprechpartner

CAPERA Immobilien Service GmbH NL  
Neu-Isenburg  
Dornhofstraße 100  
63263 Neu-Isenburg

anfrage@hekapo.de



kulturellen Veranstaltungen. Ob Sie auf der Suche nach kulinarischen Erlebnissen oder kulturellen Entdeckungen sind, in Mainz werden Sie fündig.

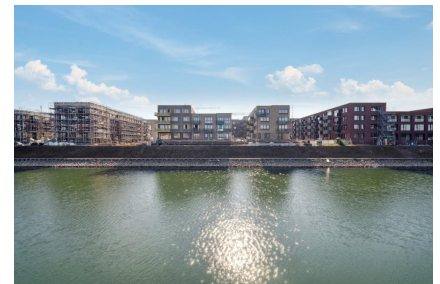
Für Pendler ist der Lotsenhof ebenfalls ideal gelegen. Die Anbindung an öffentliche Verkehrsmittel ist hervorragend und Autobahnen sind schnell erreichbar, was die Region Rhein-Main und die umliegenden Städte leicht erreichbar macht.

Das Neubauprojekt selbst ist ein Beispiel für modernes komfortables Wohnen. Die Architektur ist zeitgemäß und ansprechend, die Ausstattung hochwertig und die Wohnungen bieten alle Annehmlichkeiten für ein zeitgemäßes Leben mit Blick auf den Rhein - hier findet jeder seinen Traumplatz.

Zusammengefasst bietet der Zollhafen eine einzigartige Lebensqualität, die die Vorzüge des Stadtlebens und der Natur in perfekter Harmonie vereint.



Muster



## Sonstiges

Um ein Besichtigungstermin zu vereinbaren, versenden Sie bitte eine Anfrage per Mail. In Kürze vereinbaren wir mit Ihnen einen Termin.

Sie haben Fragen, welche dieses Exposé nicht beantworten kann?  
Gerne stehen wir Ihnen unter den angegebenen Kontaktdaten zur Verfügung