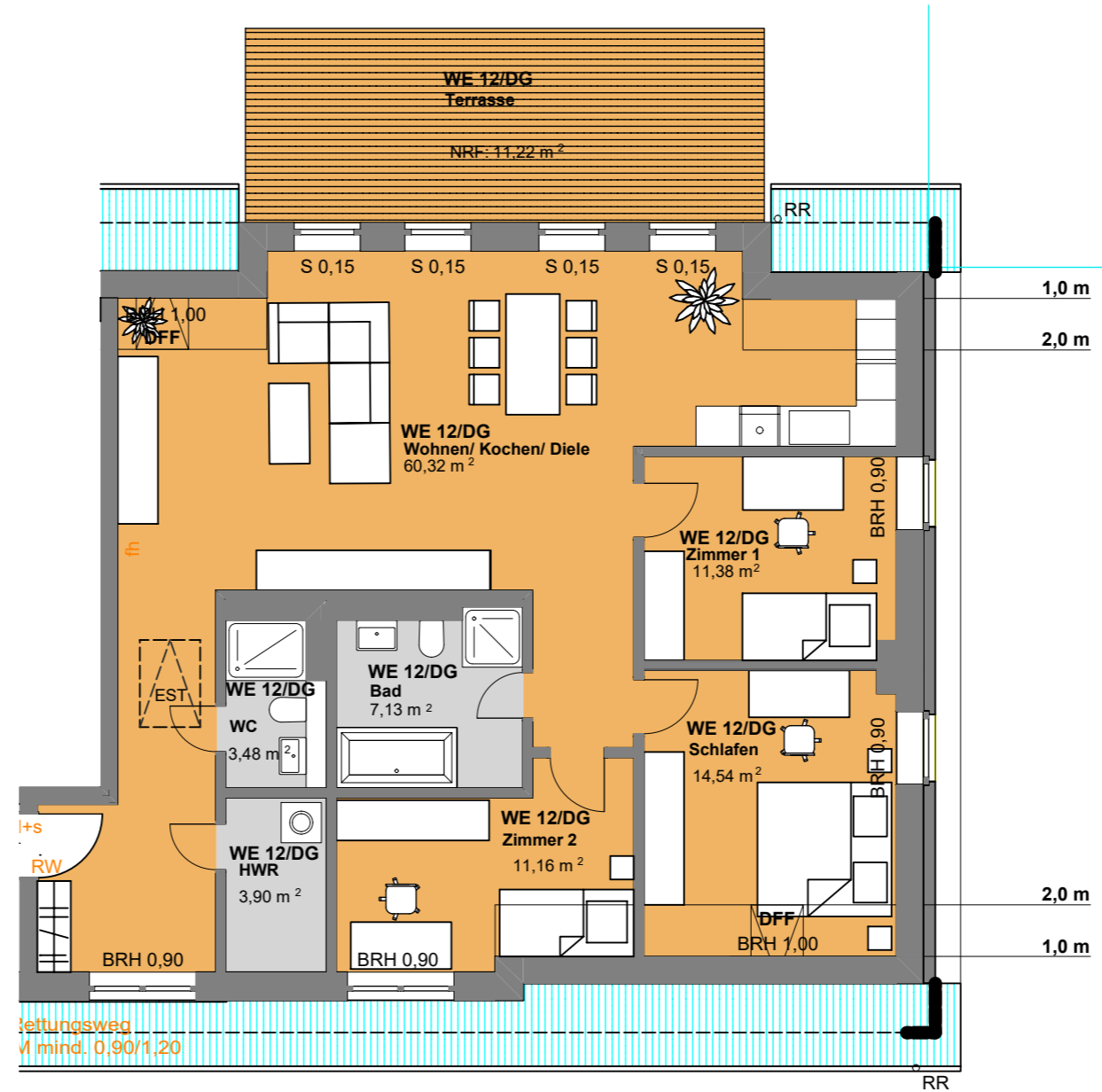


Wohnung 12- Dachgeschoss

Wohnung 12 - Fläche

Bad	7,13
HWR	3,90
Schlafen	14,54
Terrasse	11,22
WC	3,48
Wohnen/ Kochen/ Diele	60,32
Zimmer 1	11,38
Zimmer 2	11,16
WE12 - SUMME	123,13



Datum:
04.03.2024

Maßstab
1:100



Prof. Schuh Securities GmbH
Anhalter Straße 17, 06108 Halle

Tel.: 0345/ 233 59 0

Projekt Sanierung "Haus 1" - Rittergut Kanena
Gutsweg 42 in 06116 Halle

Grundriss: Grundriss
Wohnung 12

