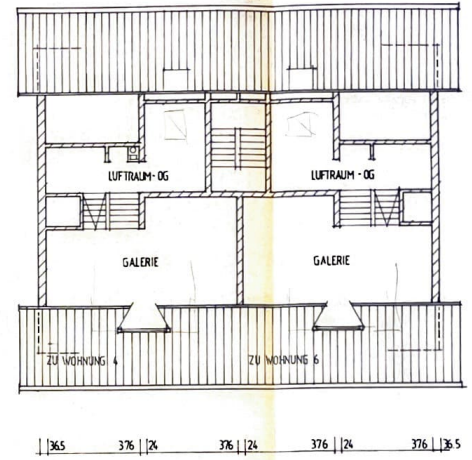


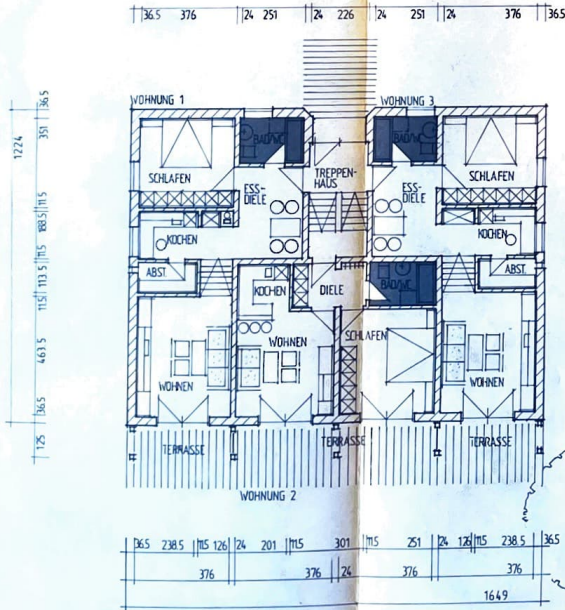
KELLERGESCHOSS



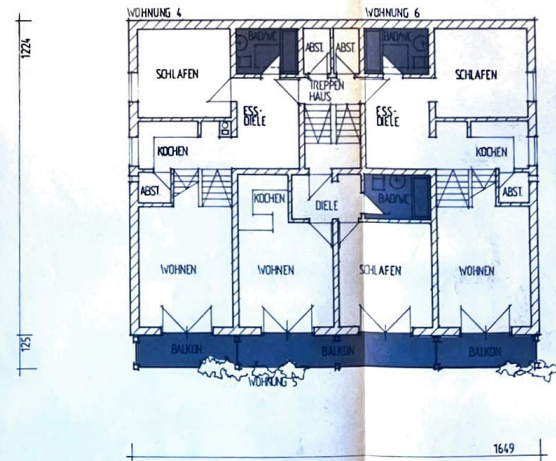
DACHGESCHOSS

WICHTIG: HAUSANSCHLUSSRAUM
 In Geschäfte- und Bürogebäuden sowie in Wohngebäuden ab 3 Wohneinheiten ist ein Hausanschlussraum nach DIN 18012 vorzusehen.
 → Baueinheiten siehe „Ankloppplan Strom für das Haus“ →

ACHTUNG - FUNDAMENTERDER
 Einbau vorselektieren!
 Vor Baubeginn den EL-Inst. oder das Stromversorgungsunternehmen befragen.



ERDGESCHOSS



OBERGESCHOSS