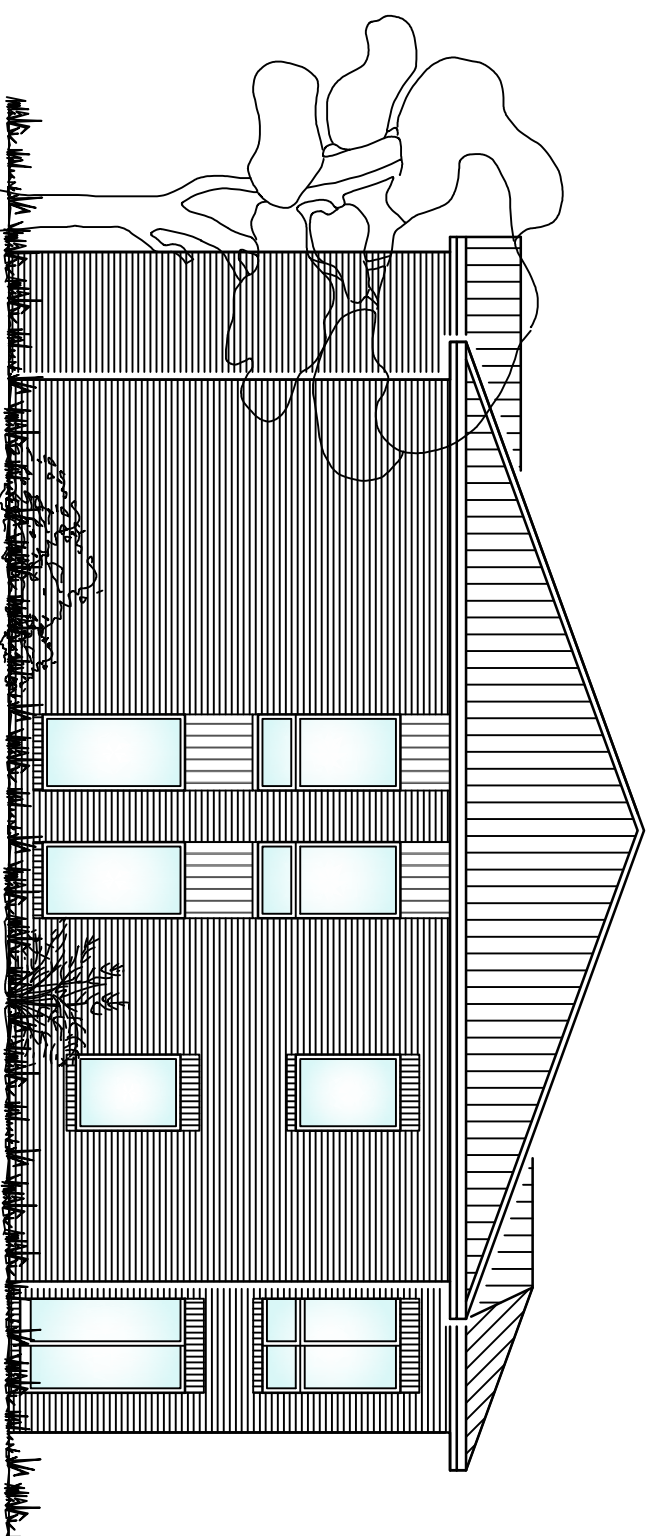
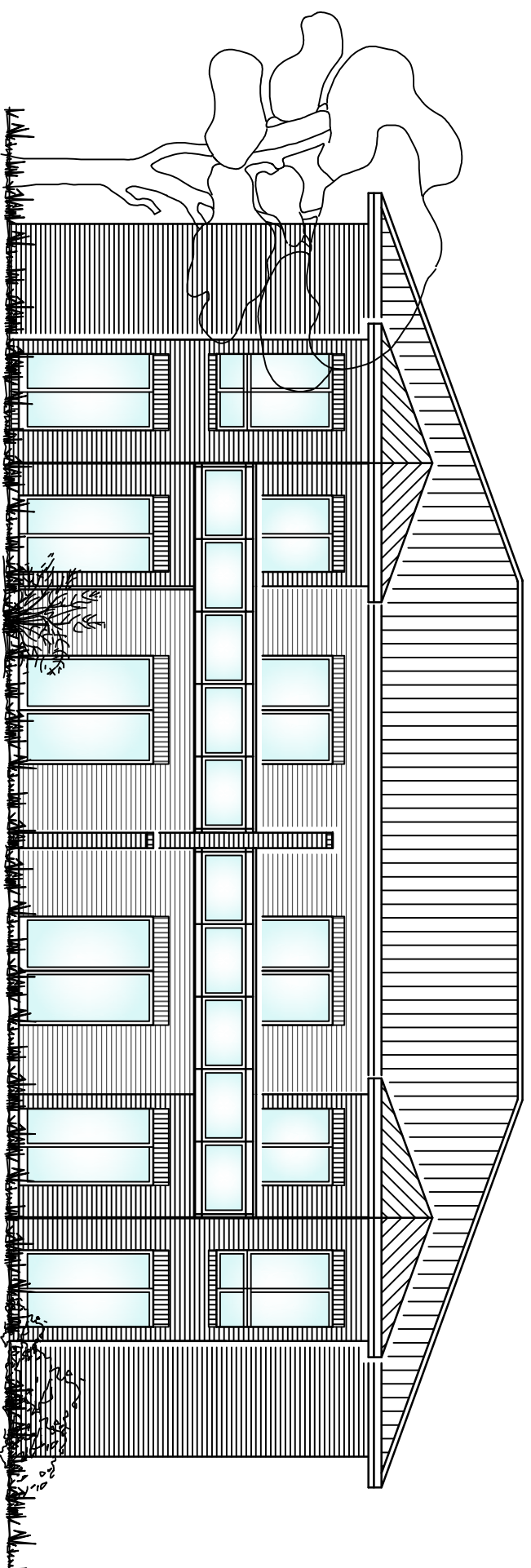


Ansicht von Osten

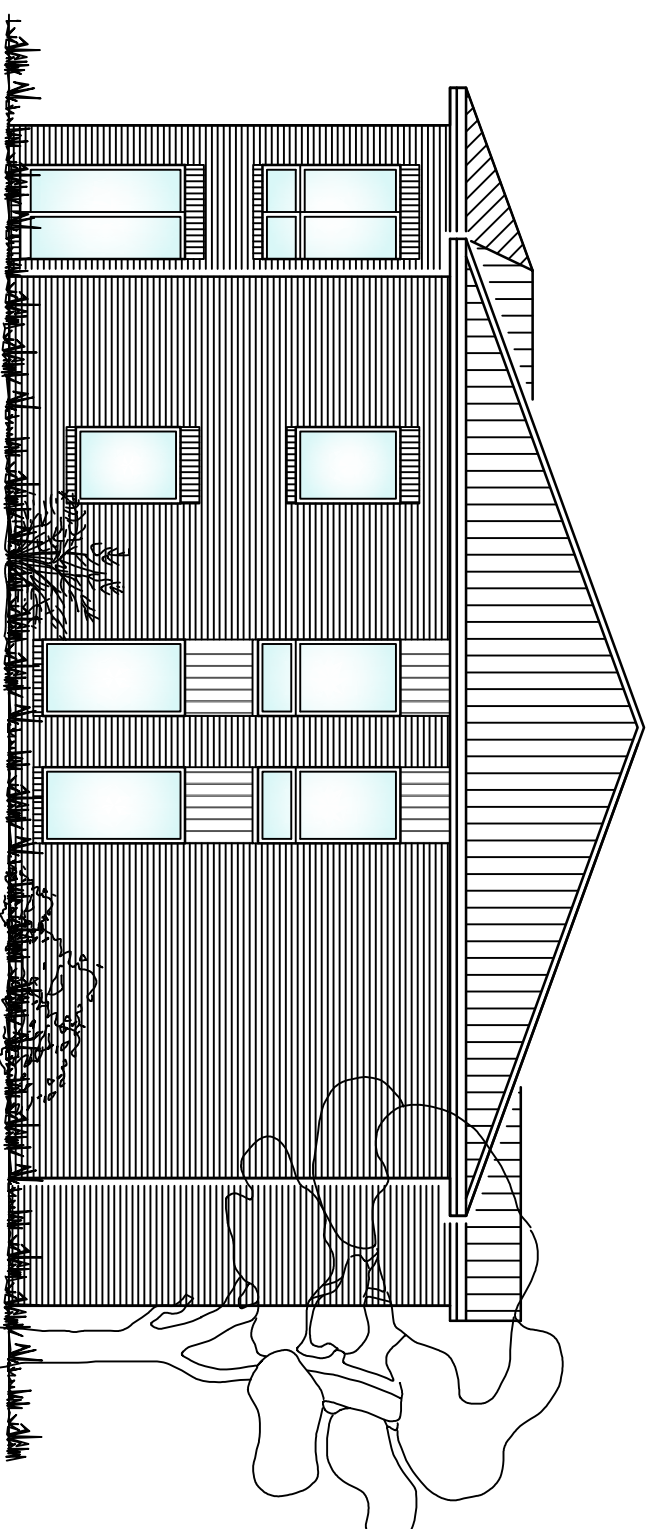


Ansicht von Norden

BV:	Neubau eines Wohnhauses mit 4 WE u. Nebenanlagen		
Bauherr u. Bauträger	Bauort:	Witthunder Str. 59 26639 Wiesmoor	
Bauteil:	Ansicht von Osten und Norden	Maßstab:	1:100
Planverfasser	Bauherr u. Bauträger	Datum:	24.07.23
		Blatt-Nr.:	4

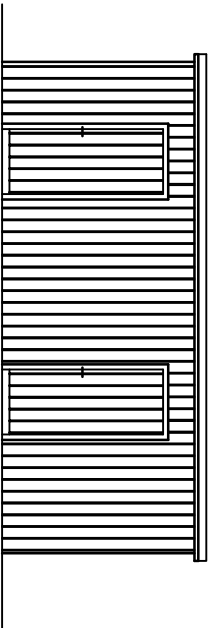


Ansicht von Westen

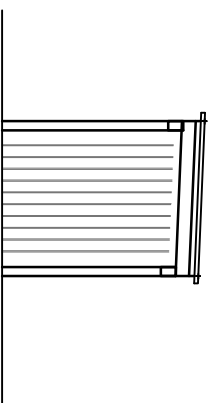


Ansicht von Süden

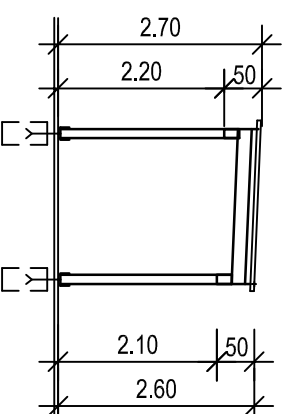
BV:	Neubau eines Wohnhauses mit 4 WE u. Nebenanlagen		
Bauherr u. Bauträger	Bauort:	Witthunder Str. 59 26639 Wiesmoor	
Bauteil:	Ansicht von Westen und Süden	Maßstab:	1:100
Planverfasser	Bauherr u. Bauträger	Datum:	24.07.23
		Blatt-Nr.:	5



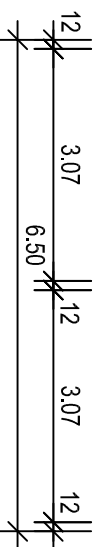
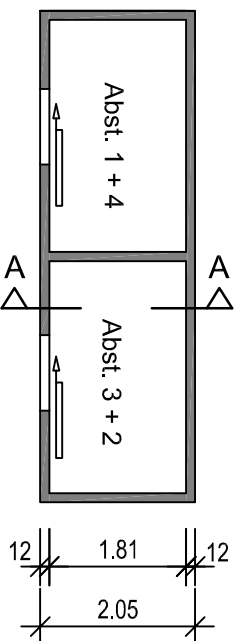
Längsansicht



Seitenansicht



Schnitt A-A



Grundriss Abstellräume

BV:	Neubau eines Wohnhauses mit 4 WE u. Nebenanlagen		
Bauherr u. Bauträger		Bauort:	Witthunder Str. 59 26639 Wiesmoor
Bauteil:	Nebenanlagen (Abstellräume)		Maßstab: 1:100
Planverfasser			Datum: 24.07.23
			Blatt-Nr.: 6
Bauherr u. Bauträger			

BV: Neubau eines Wohngebäudes mit 4 WE u. 4 Abst.
 Bauort: Wittmunder Str. 59, 26639 Wiesmoor

**Nutzflächen (ohne Wohnflächen)
 in Anlehnung an DIN 277**

Nutzflächenberechnung in Anlehnung an DIN 277

Nr.	Raum	Berechnung (lichte Maße) tw. mit CAD-PRGM	%	Fläche [m ²]
1	Wohnung 3			
2	Treppenhaus EG	$(15,24\text{m}^2 - 2,50\text{m}^2)/4$		3,19
3	Heizung	$4,12\text{m}^2/4$		1,03
4	Treppenhaus OG	$13,20\text{m}^2/4$		3,30
5	Strom	$0,72\text{m}^2/4$		0,18
6	Gas / Wasser	$0,72\text{m}^2/4$		0,18
7				
8	Abst.	$5,59\text{m}^2$		5,59
9				
10				
11				
12				
13				
14				
15				
16				

Abzüge: Putz 1,5 cm; Putz + Fliesen 2,5 cm

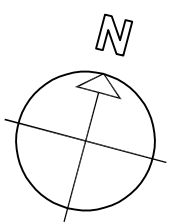
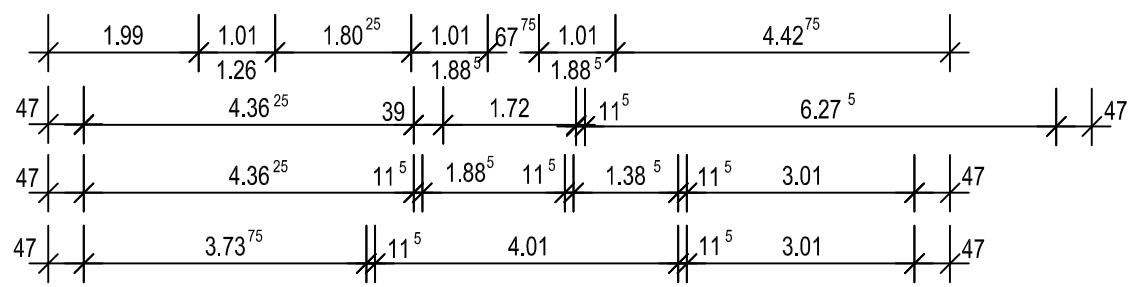
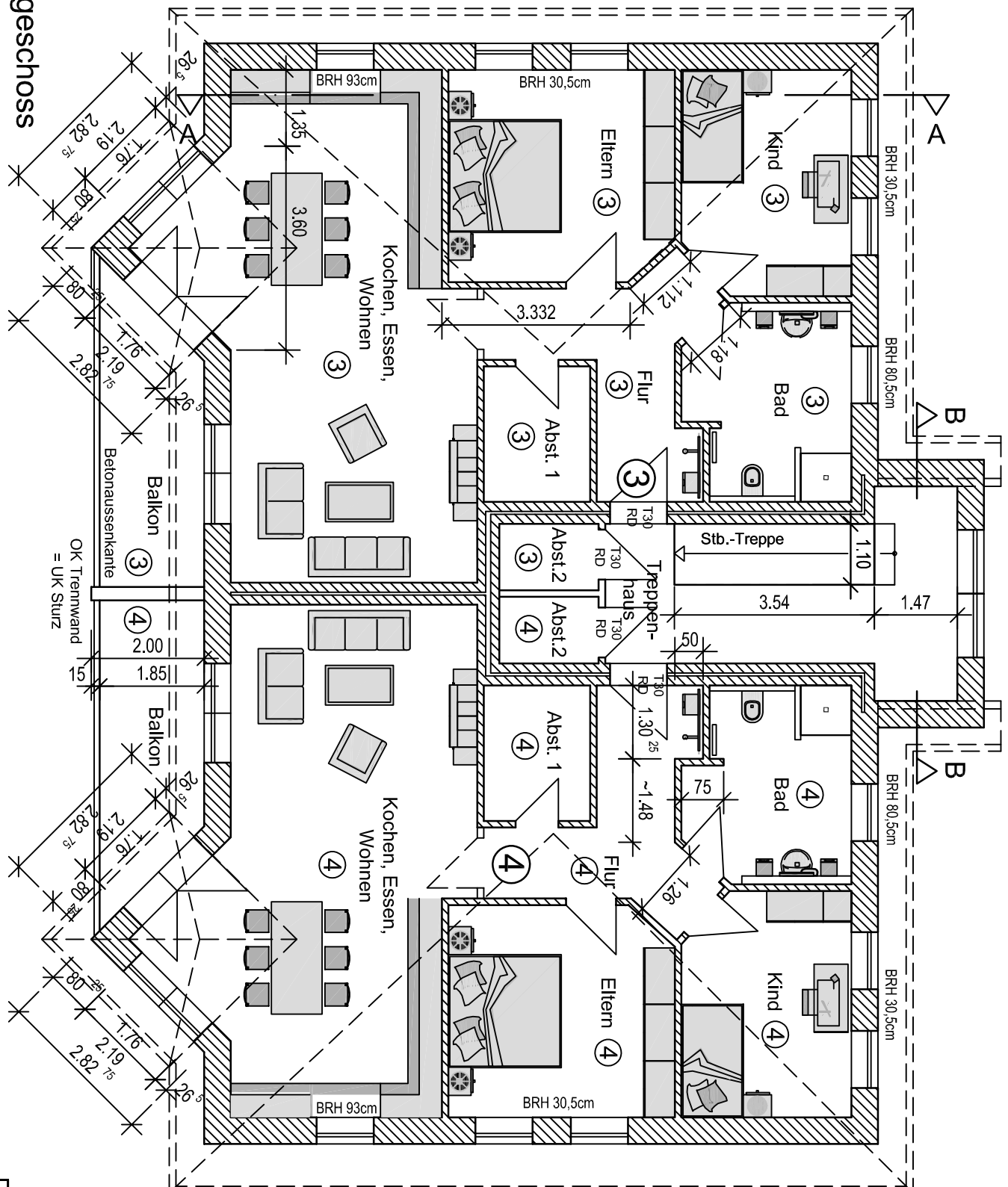
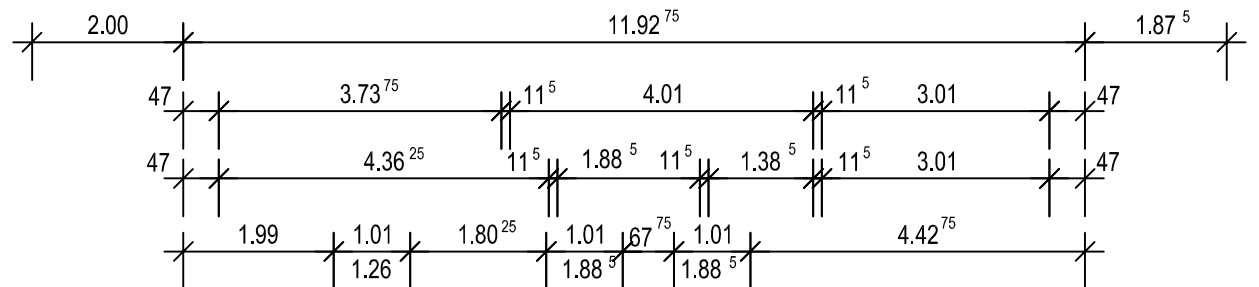
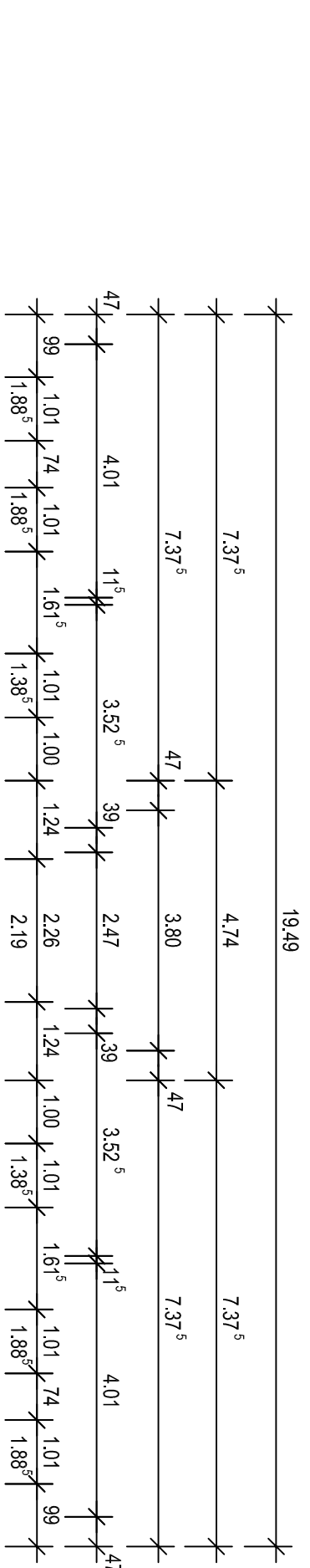
Gesamte Nutzfläche [m²] = 13,47

Zur Wohnfläche gehören nicht:
 (ist somit Nutzfläche)

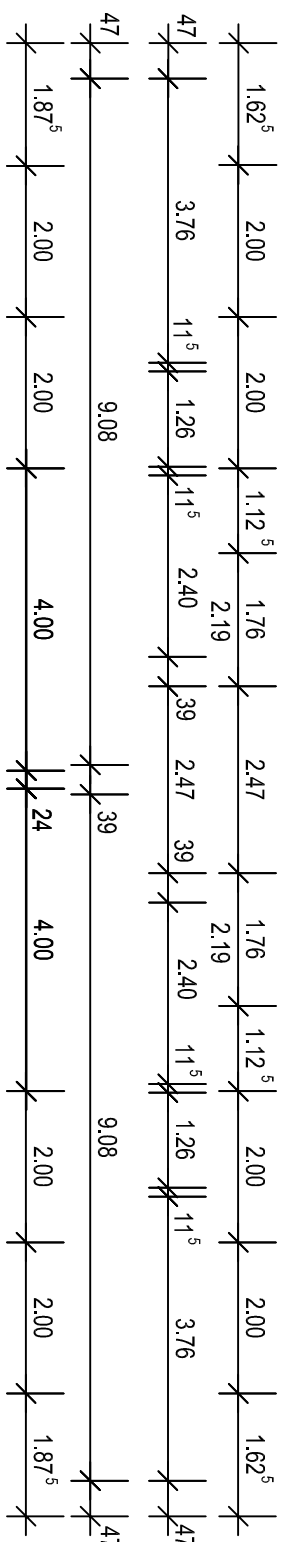
- (3) 1. Zubehörräume, insbesondere:
 Keller-, Abstell-, Boden-, Trocken-
 räume, Waschküchen, Heizugsräume
 - Garagen,
 - Carports ohne Ansatz
 - Gartenhäuschen, Schuppen
- (3) 3. Geschäfts- und Büroräume, Verkauf,
 Produktion

Zur Wohnfläche gehören nicht:

- §4 2. Flächen bis zu 1 m Höhe
 (3) 1. Schornsteine, Pfeiler, Bekeidungen
 Pfeiler usw. => $0,1 \text{ m}^2 \text{ h} > 1,50 \text{ m}$
 (3) 2. Treppen und -absätze >3 Steigungen
 3. Fenster- u. Wandnischen $\leq 13 \text{ cm}$

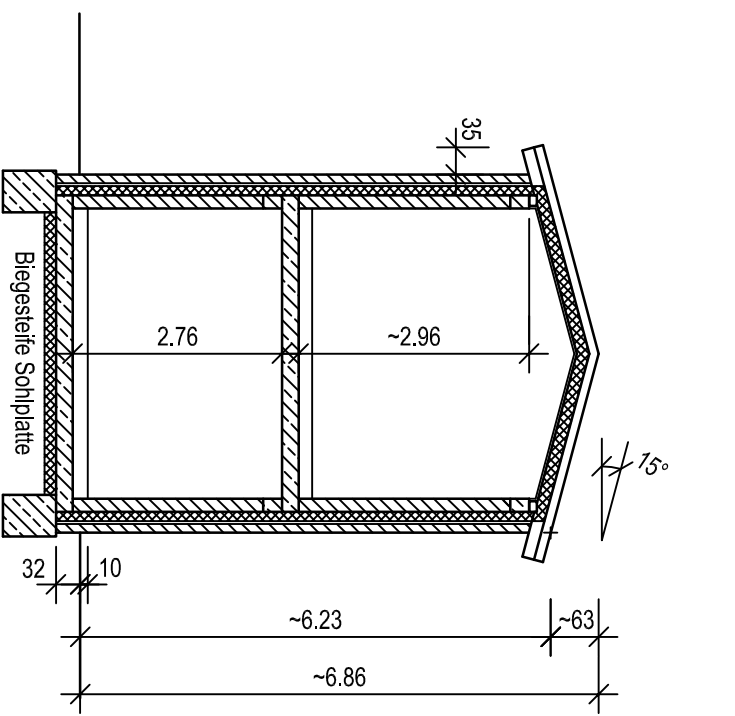


Grundriss Obergeschoss

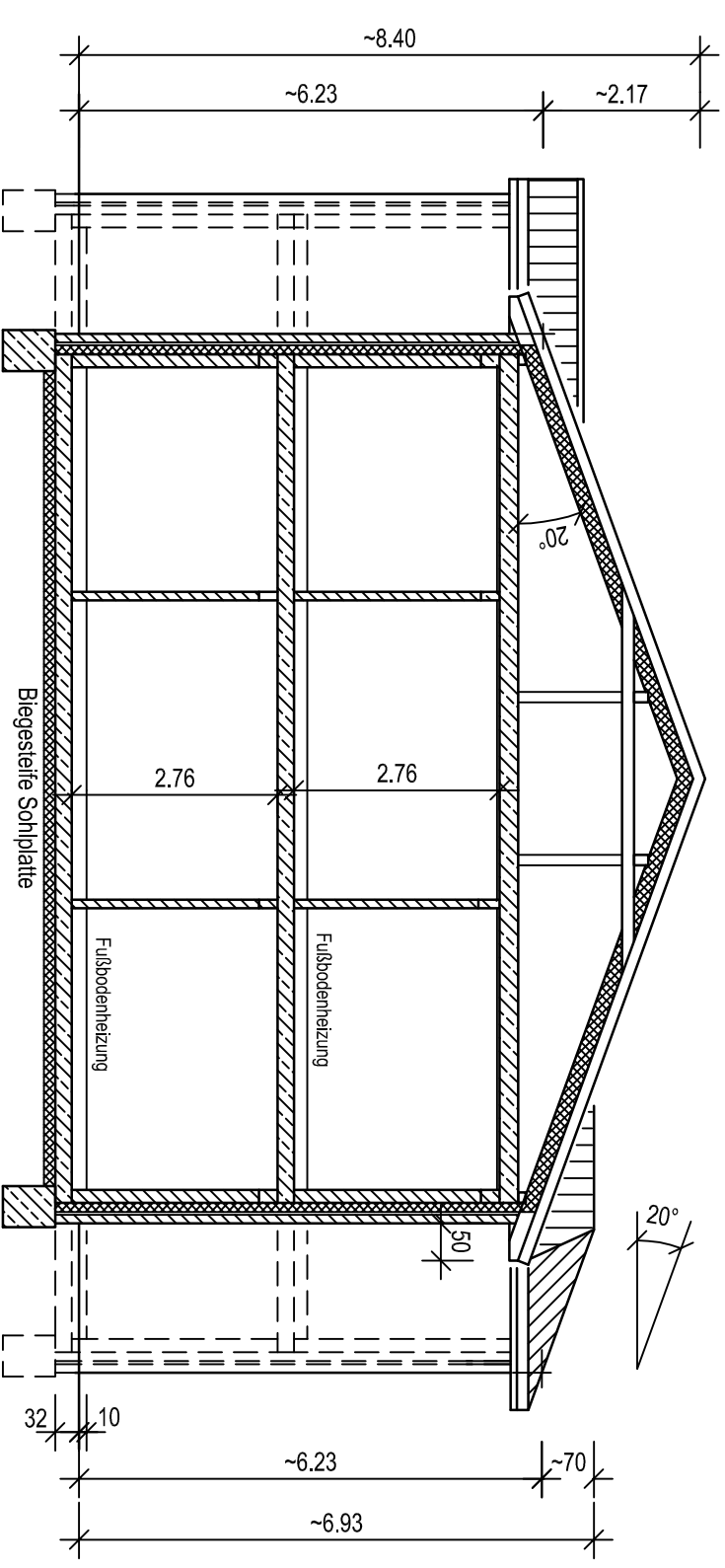


Hinweise:
- Sämtliche Maße sind vor Baubeginn zu überprüfen!

BV:	Neubau eines Wohnhauses mit 4 WE u. Nebenanlagen	
Bauherr u. Bauträger	Bauort:	Witthunder Str. 59 26639 Wiesmoor
Bauteil:	Grundriss Obergeschoss	Maßstab: 1:100
Planverfasser	Bauherr u. Bauträger	Datum: 24.07.23
		Blatt-Nr.: 2



Schnitt B-B



Schnitt A-A

BV: **Neubau eines Wohnhauses mit 4 WE u. Nebenanlagen**

Bauherr u. Bauträger: **1** Bauort: **Witthunder Str. 59 26639 Wiesmoor**

Bauteil: **Schnitt A-A und Schnitt B-B** Maßstab: **1:100**

Planverfasser: **Bauherr u. Bauträger** Datum: **24.07.23** Blatt-Nr.: **3**

Hinweise:
- Sämtliche Maße sind vor Baubeginn zu überprüfen!

BV: Neubau eines Wohngebäudes mit 4 WE u. 4 Abst.
 Bauort: Wittmunder Str. 59, 26639 Wiesmoor

Wohnflächen nach WoFIV vom 1.1.2004

Wohnflächenberechnung nach WoFIV

Nr.	Raum	Berechnung (lichte Maße) tw. mit CAD-PRGM	%	Fläche [m ²]
1	Wohnung 3	Obergeschoss		
2	Kind	11,45m ²		11,45
3	Eltern	14,54m ²		14,54
4	Ko, Es, Wo	40,02m ²		40,02
5	Abst. 1	4,40m ²		4,40
6	Flur	9,20m ²		9,20
7	Bad	9,22m ²		9,22
8	Abst. 2	1,99m ²		1,99
9	Balkon	9,10m ²	25%	2,27
10				
11				
12				
13				
14				
15				
16				

Abzüge: Putz 1,5 cm; Putz + Fliesen 2,5 cm

Gesamte Wohnfläche [m²] = 93,09

Zur Wohnfläche gehören Wohnräume:

- Arbeitszimmer
- §4 2. Grundflächen: lichte Höhe von 1,00 - 2,00 m mit 50% auch unterhalb der Treppenläufe
- §4 3. Wintergärten, Schwimmbäder u. ä. unbeheizt 50% / beheizt 100%
- §4 4. Balkone, Loggien.., Ansatz mit 25%

Zur Wohnfläche gehören nicht:

- (3) 1. Zubehörräume, insbesondere: Keller-, Abstell-, Boden-, Trockenräume, Waschküchen, Heizugsräume
 - Garagen (bis 50 m²),
 - Carports ohne Ansatz
 - Gartenhäuschen, Schuppen..bis 30 m²
- (3) 2. Räume, die nicht den Anforderungen der NBauO genügen
- (3) 3. Geschäftsräume

Zur Wohnfläche gehören nicht:

- §4 2. Flächen bis zu 1 m Höhe
 - (3) 1. Schornsteine, Pfeiler, Bekeidungen Pfeiler usw. => 0,1 m² h > 1,50 m
 - (3) 2. Treppen und -absätze >3 Steigungen
 - 3. Fenster- u. Wandnischen <= 13 cm
- §28 DVO-NBauO: Aufenthaltsräume, ausgenommen Küchen, müssen => 6 m² sein, zug. lichte Höhe => 2,20m
- §43 NBauO: Aufenthaltsräume müssen eine li. Höhe von 2,40 m über 2/3 ihrer Grundfläche haben, Höhen bis 1,50 m bleiben außer Betracht.
 - DG: lichte Höhe 2,20 m über ½ Grundfläche, sonst wie vor
- §2 (8) Aufenthaltsraum ist ein Raum, der zum nicht nur vorübergehenden Aufenthalt von Menschen bestimmt und geeignet ist.