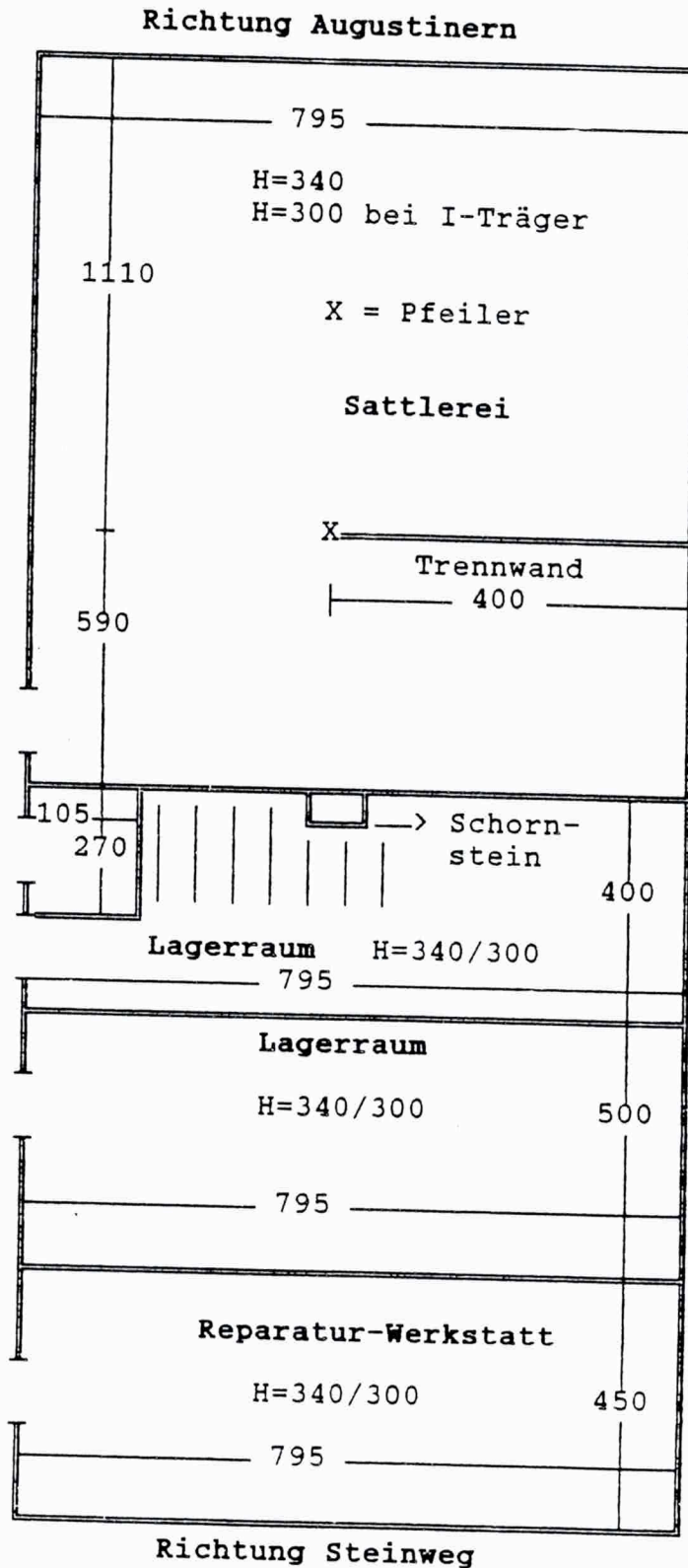


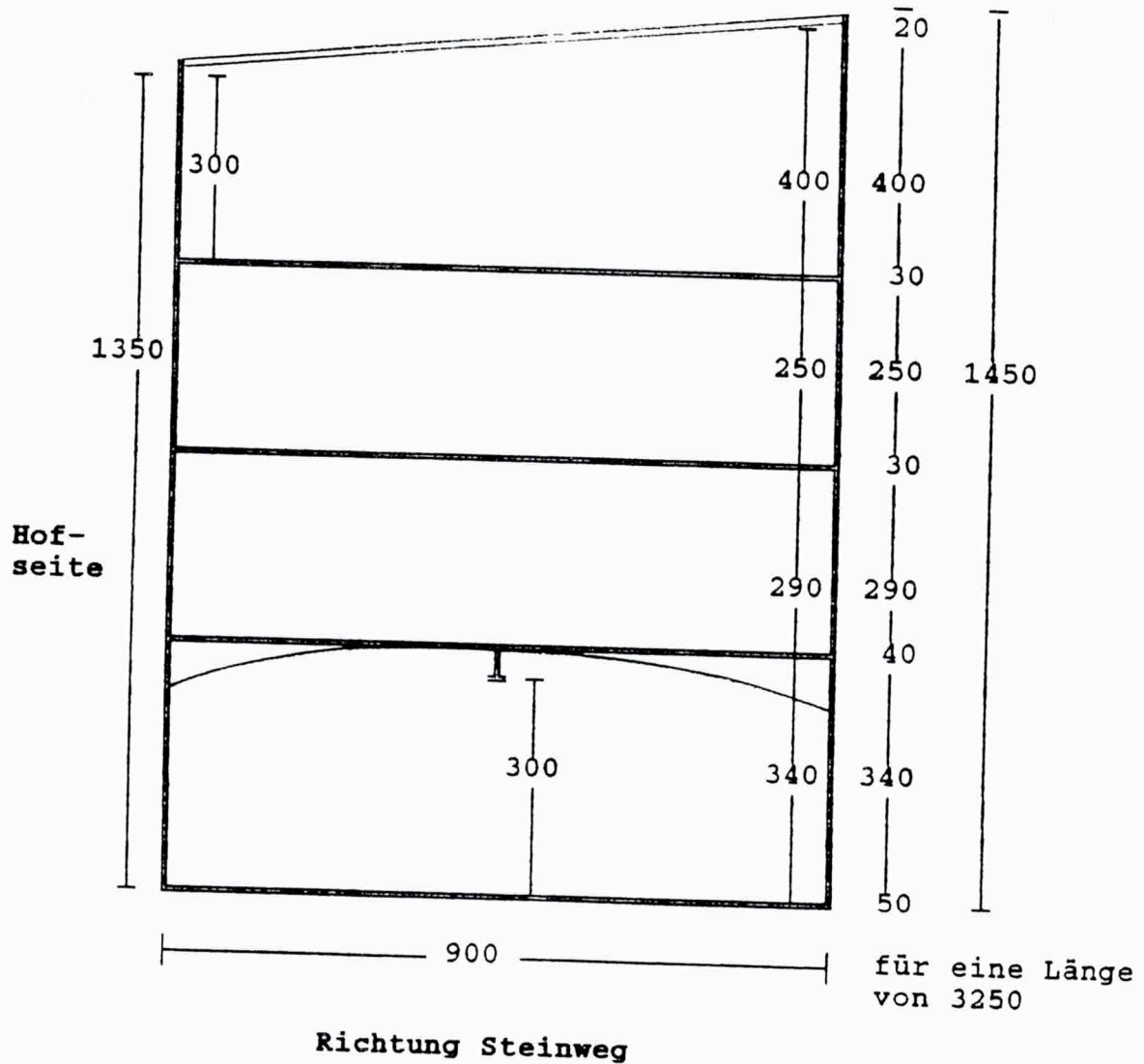
Grundriß des Produktionsgebäudes 2 - EG



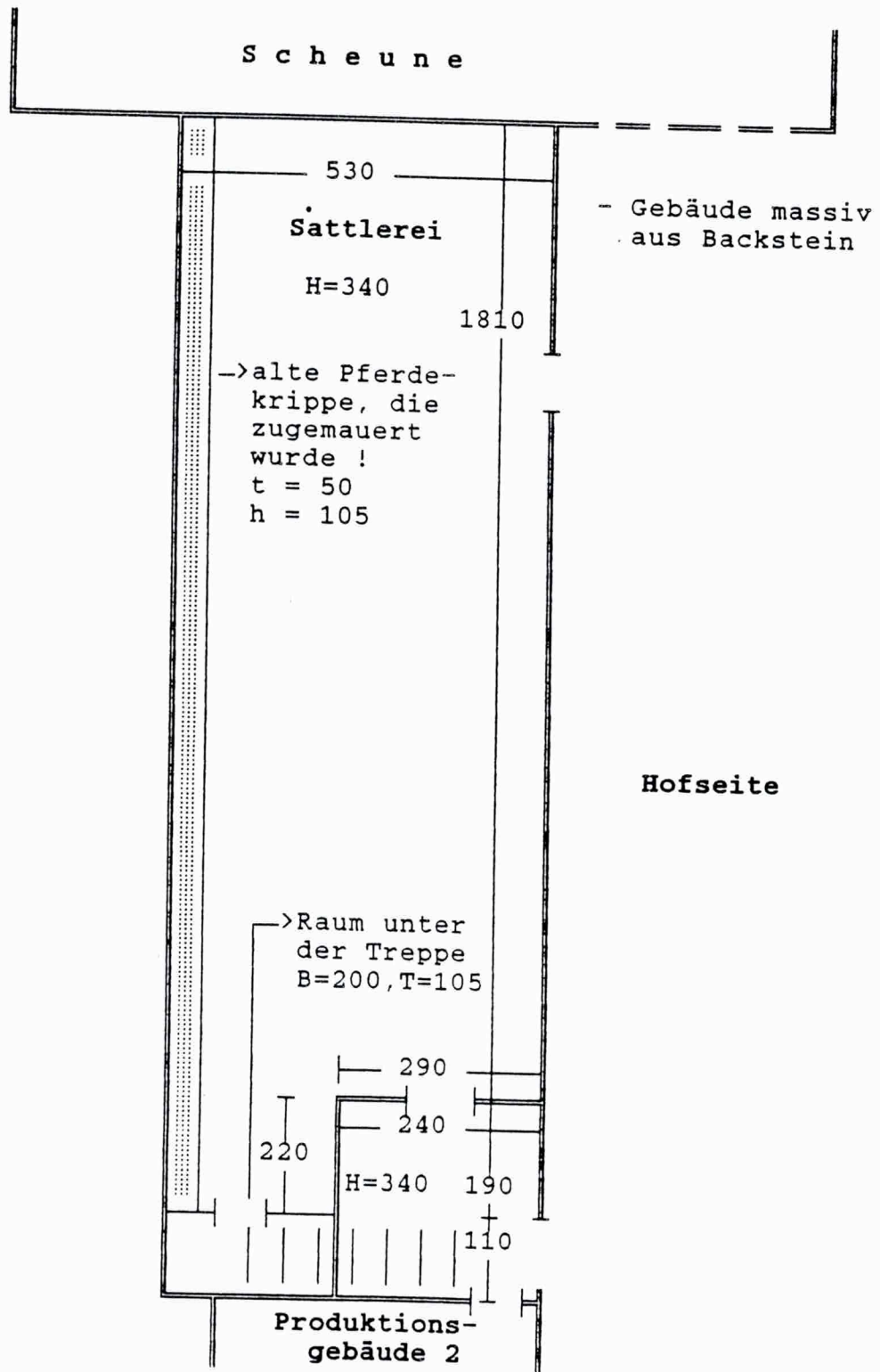
- Bogendecke im EG
- mittig im Raum verläuft längs im Gebäude ein I-Träger
- EG in massiver Bauweise
- 1. OG, 2. OG und DG aus ausgemauertem Fachwerk

Querschnitt vom Produktionsgebäude 2

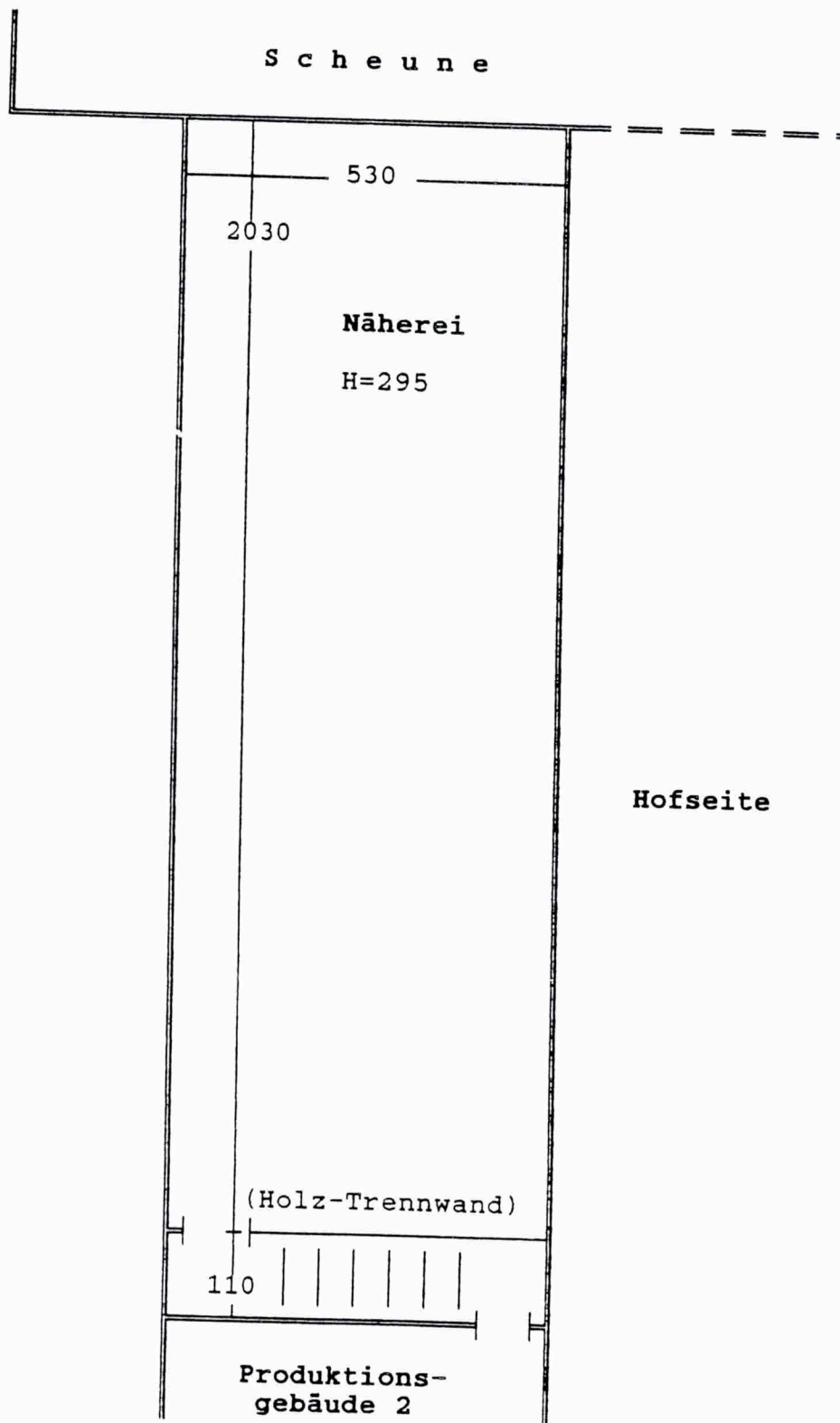
- im EG - Bogendecke, verstärkt durch ein I-Träger, der längs in der Mitte des Gebäudes verläuft
- die Dachschräge verläuft zur Hofseite
- Raumhöhen sind Innenmaße
- restliche Maße sind Außenmaße
- alle Maßangaben in cm



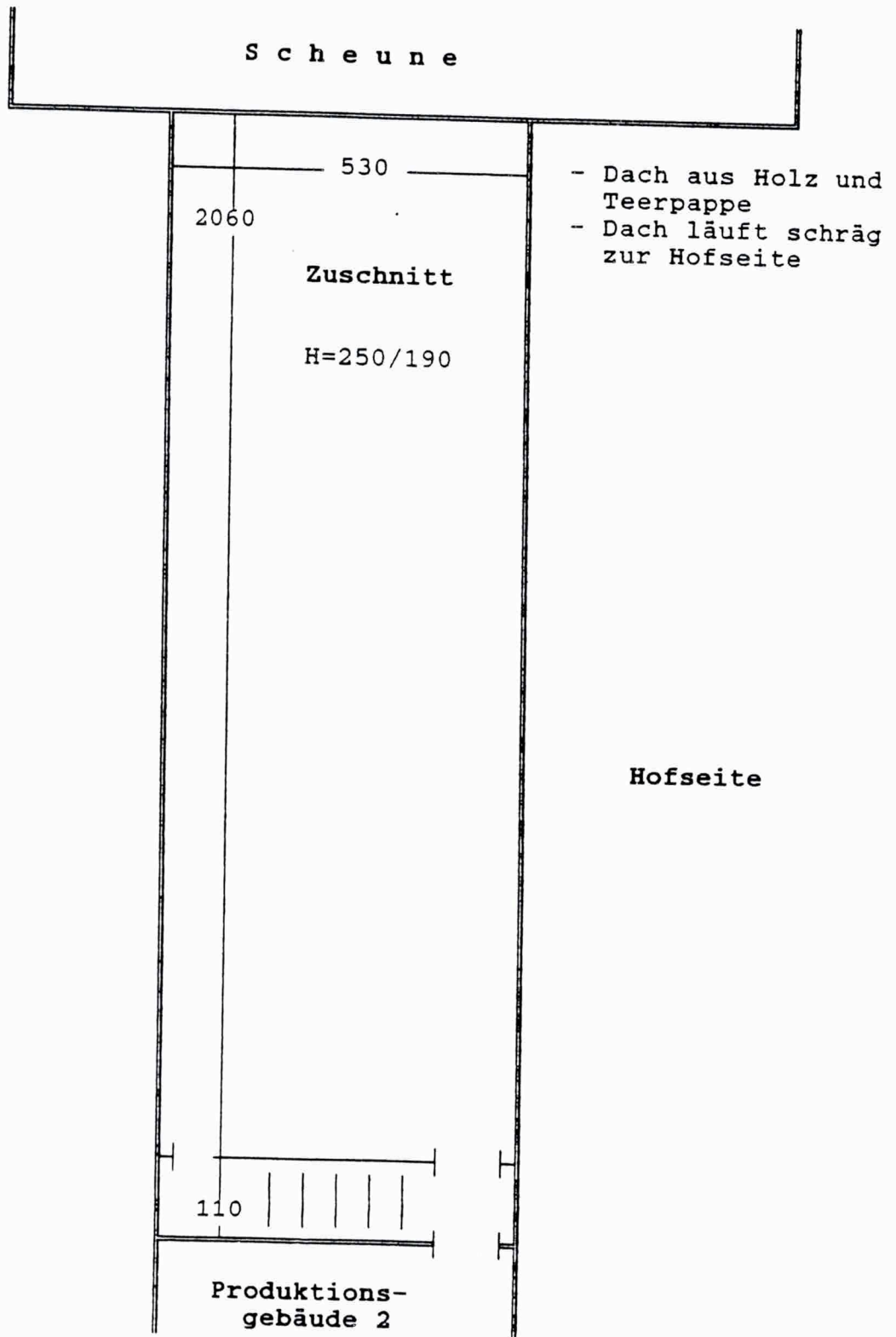
Grundriß des Produktionsgebäudes 3 - EG



Grundriß des Produktionsgebäudes 3 - 1. OG

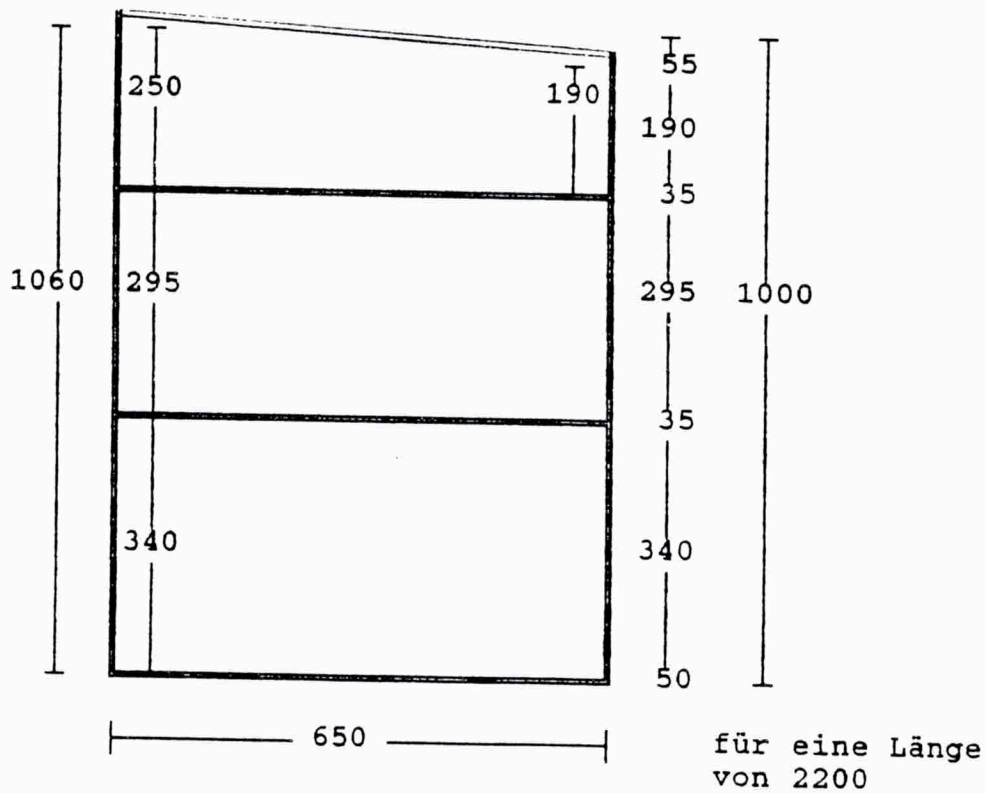


Grundriß des Produktionsgebäudes 3 - 2. OG = Boden



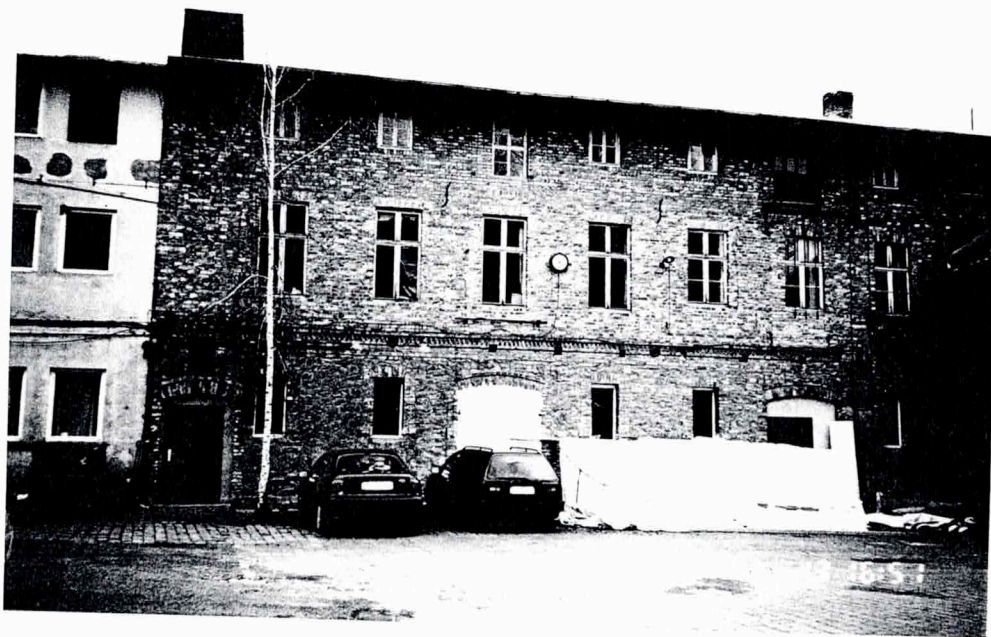
**Querschnitt vom Produktionsgebäude 3**

- Raumhöhen sind Innenmaße
- restliche Maße sind Außenmaße
- Dach von innen verkleidet
- alle Maßangaben in cm





SCHEUNE



GEBÄUDE 3