



murleben.at

8 verschiedene Grundrisse und Wohnungsgrößen  
eine Besonderheit ist die Zweitwohnsitzwidmung  
perfekte Lage und Erreichbarkeit über A10 und S6  
generationengerechtes Wohnen mit Lift

Lindlbauer Apartments  
im Herzen des Murtals



# Top 9

## Dachgeschoß

### Lindlbauer Apartments



murleben.at

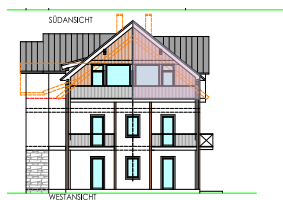
Die Wohnung befindet sich im Dachgeschoß und bietet Ihnen eine Wohnfläche von ca. 61,80 m<sup>2</sup>.

Durch den Vorraum mit anliegendem WC, gelangen Sie direkt in den hellen Wohn-, Koch- und Essbereich mit großzügiger Aufteilung. Von hier aus kommen Sie direkt auf den neu errichteten Lärchenholzbalkon mit insgesamt ca. 11,20 m<sup>2</sup> Größe!

Die Wohnung verfügt über ein Schlafzimmer mit Bad en Suite, sowie einen Abstellraum.

**Dieses Appartement wird schlüsselfertig und unmöbliert übergeben.**

**Generationengerecht mit Lift**



WOHNFLÄCHE 61,80 m<sup>2</sup>

NUTZFLÄCHE ca. 76,53 m<sup>2</sup>

ZIMMER 2

SCHLAFZIMMER 1

BÄDER 1

BALKON ca. 11,17 m<sup>2</sup>

KELLERABTEIL 3,56 m<sup>2</sup>

AUSRICHTUNG Süd-Ost

KAUFPREIS laut Preisblatt  
brutto