

ETAGENWOHNUNG

2-ZIMMER

4. ETAGE

GESCHWISTER-GRÜNBAUM-STRASSE 17

MA_KK_B1.4.5

Wohnen/Essen/Kochen	21,74 m ²
Zimmer 1/Schlafen	13,52 m ²
Flur	6,41 m ²
Masterbad	4,88 m ²
HWR	1,34 m ²
Loggia	3,05 m ²

Gesamt-Wohnfläche 50,94 m²

Abstellraum UG 6,16 m²

Gesamt-Wohn-Nutzfläche 57,10 m²

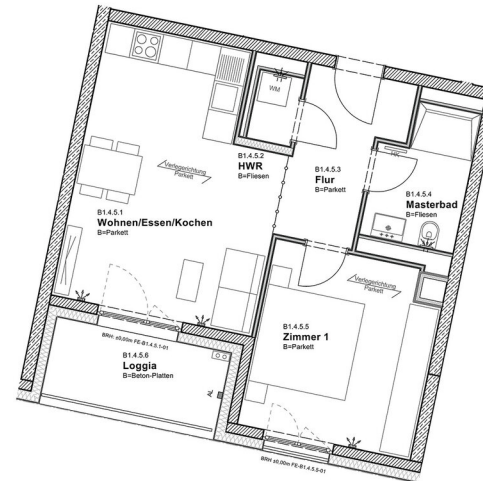
Die Wohnflächenberechnung erfolgt nach der Wohnflächenverordnung (WoFlV) Stand 2004, mit der Maßgabe, dass die Flächen aller Loggien, Balkone und überdachten Terrassen mit 50 % der tatsächlichen Fläche eingerechnet werden. Die Flächen aller nicht überdachten Balkone und Terrassen werden bis zu einer Nutzfläche von 10 m² mit 50 % und darüber hinaus mit 25 % der tatsächlichen Flächen berechnet.

Bodentiefe Fenster- und Wandnischen sowie Türnischen, welche mit der Wohnfläche verbunden sind (im Innen- und Außenbereich), werden in ihrer tatsächlichen Nutzfläche in die Wohnflächenberechnung eingerechnet.

Haftungsbeschränkung:

Alle Angaben, Darstellungen und Berechnungen wurden nach bestem Wissen und Gewissen erstellt. Sie dienen nur der vorläufigen Illustration des Vorhabens. Der Grundriss ist nicht maßstabsgetreu. Abweichungen in einem späteren Planungs- und im Ausführungsstadium bleiben ausdrücklich vorbehalten. Die Darstellung der Innenausstattung versteht sich nur als Vorschlag.

Stand: 25.06.2024



Ein Projekt der



Deutsche Wohnwerte

WWW.KOENIGSKINDER-MANNHEIM.DE