



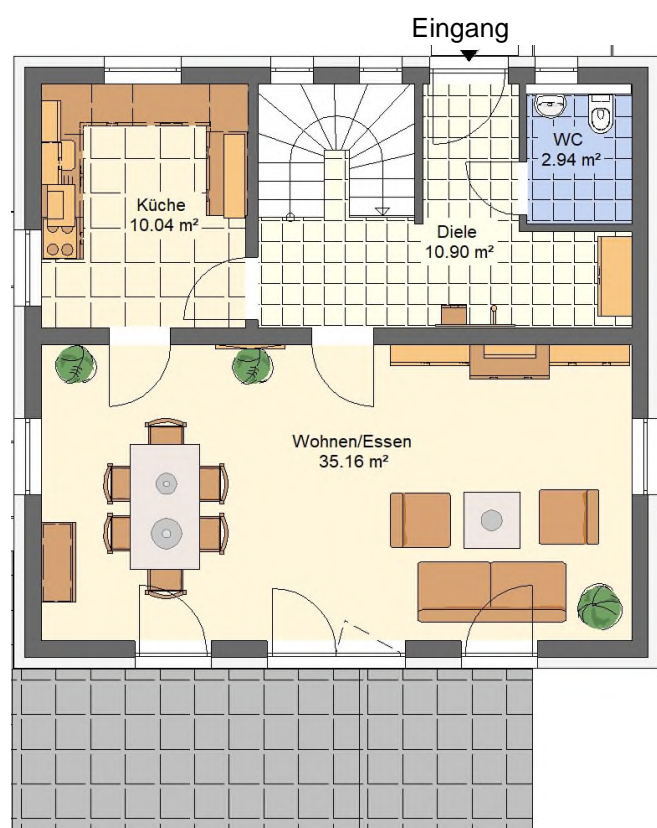
## IMMOBILIEN - Ihr Partner beim Bau schlüsselfertiger Häuser

Büro und Musterhaus 92318 Neumarkt, Imhoffring 20 Tel. 09181 - 488233 Fax 479548 Mobil 0171 - 3642440  
**Musterhaus 2** in Neumarkt- Woffenbach, Kreuzstraße 37a. Unsere Häuser im Internet: [www.HLimmobilien.de](http://www.HLimmobilien.de)

### Das Einfamilienhaus "Jahn"

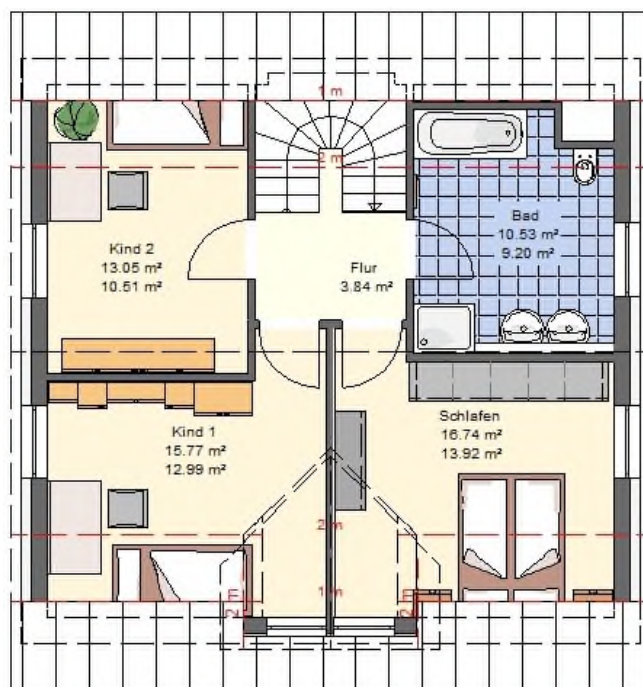


- Viel Platz für die ganze Familie
- **Heizkosten sparen mit:**
- Energieeffizienter Luft- Wasser Wärmepumpe und Fußbodenheizung
- Mit energiesparender Dreifachverglasung der Fenster
- Gute Qualität
- Sichere Kapitalanlage



Terrasse

Erdgeschoss



Obergeschoss

Grundrisse Hausbreite 9,31 m x 8,81 m  
 Dachneigung 45 Grad, Kniestock 0,5 m  
 Erweiterbar durch Hausverbreiterung  
 Hobbyraumausbau möglich

Wohnfläche 109,50 m²  
 Grundfläche 118,97 m²

Nutzfläche im Untergeschoss 60,68 m²

(Die Grundrisse sind in dieser Kurzübersicht nicht zur Maßentnahme geeignet)

**Grundrisse und Hausbreite (mehr Wohnfläche) sind nach Wunsch veränderbar!**

## Wohn- und Nutzflächenberechnung Einfamilienhaus Typ "Jahn"

### Erdgeschoss:

WC	2,94 m <sup>2</sup>
Diele	10,90 m <sup>2</sup>
Kochen	10,04 m <sup>2</sup>
Wohnen / Essen	35,16 m <sup>2</sup>
<b>Wohnfläche</b>	<b>59,04 m<sup>2</sup></b>

### Obergeschoss:

Bad	10,53 m <sup>2</sup>	9,20 m <sup>2</sup>
Kind I	15,77 m <sup>2</sup>	12,99 m <sup>2</sup>
Kind II	13,05 m <sup>2</sup>	10,51 m <sup>2</sup>
Schlafen	16,74 m <sup>2</sup>	13,92 m <sup>2</sup>
Flur	3,84 m <sup>2</sup>	3,84 m <sup>2</sup>
<b>Grundfläche</b>	<b>59,93 m<sup>2</sup></b>	<b>50,46 m<sup>2</sup></b>
(ohne Flächenabzug unter den Dachschrägen)		Wohnfläche nach WoFLV

**Nutzfläche: Untergeschoss 60,68 m<sup>2</sup>**

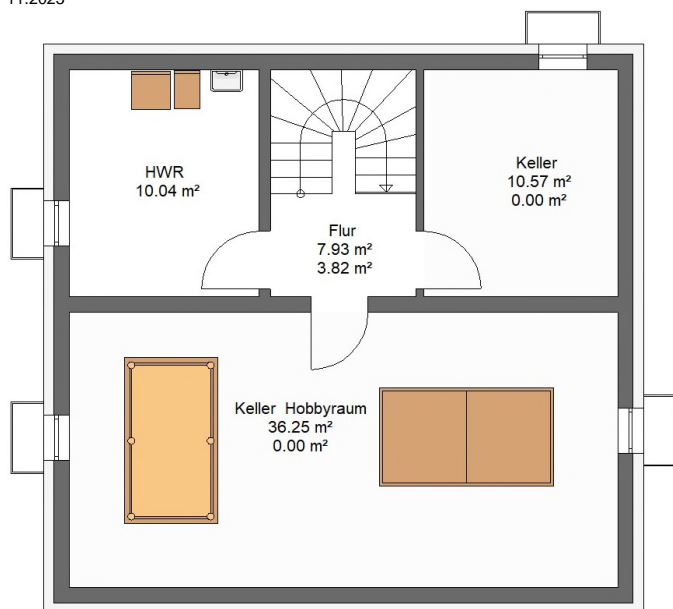
**Wohnfläche EG und OG 109,50 m<sup>2</sup> nach WoFLV**

**Grundfläche EG und OG 118,97 m<sup>2</sup>**

**Überbaute Fläche: ca. 82,00 m<sup>2</sup>**

**Umbauter Raum: ca. 709,73 m<sup>3</sup>**

11.2023



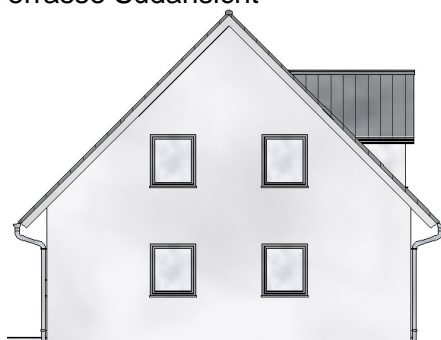
Untergeschoss



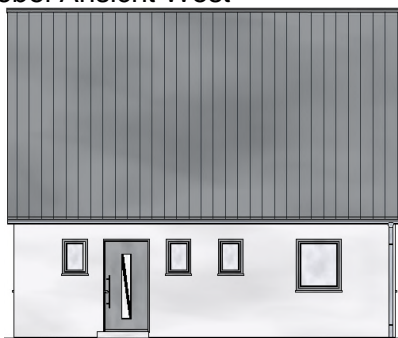
Eingangsseite Haus Jahn



Terrasse Südansicht



Giebel Ansicht West



Eingang Nordansicht



Giebel Ansicht Ost