

# YARD RESIDENCE

## WOHNUNG 07

### TREPPENHAUS HOF

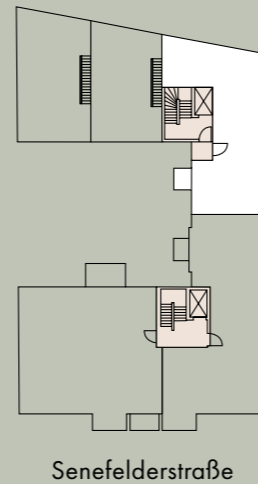
#### 1. OG LINKS

#### 3 ZIMMER | 96,10 m<sup>2</sup>

Wohnküche	kitchen living room	31,79 m <sup>2</sup>
Zimmer 1	bedroom 1	18,17 m <sup>2</sup>
Zimmer 2	bedroom 2	19,27 m <sup>2</sup>
Bad	bathroom	5,10 m <sup>2</sup>
WC	WC	2,32 m <sup>2</sup>
Flur	hallway	14,07 m <sup>2</sup>
HWR	laundry   storage	3,71 m <sup>2</sup>
Balkon*	balcony*	3,35 m <sup>2</sup>
<b>Gesamtwohnfläche</b>	<b>Total Area</b>	<b>96,10 m<sup>2</sup></b>

\*Die Balkone und Loggien sind zu 50 % und alle Terrassen sowie Privatgärten sind zu 25 % in die Wohnfläche eingerechnet.

\*The balconies and loggias are factored into the floor area at a ratio of 50% and the terraces and privat gardens at a ratio of 25 %.



Yard Staircase

APT. 07

96,10 m<sup>2</sup>

2-bedroom Apartment

Senefelderstraße 21 | Yard Residence | 1st floor left

