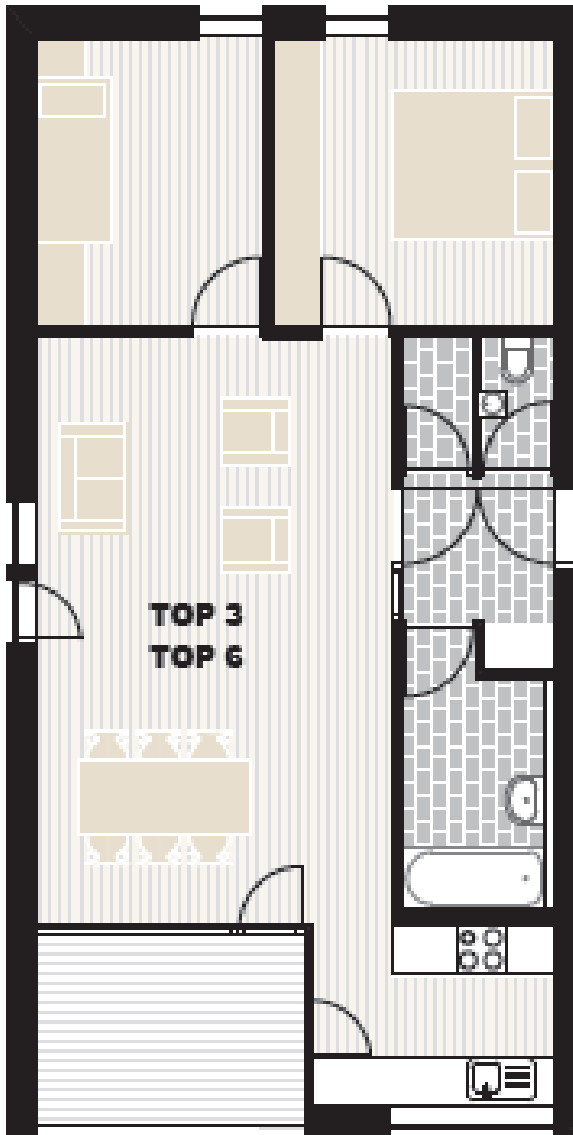


## 3 ZIMMER MIETWOHNUNG | EGG-GROßDORF



### 3 Zimmer Mietwohnung

Top 6, Dorf 10 | 2.Obergeschoss

HWB 49 kWh/m<sup>2</sup>a (B)

f<sub>GEE</sub> 0,93 (B)

#### Größe

Wohnraum 71,00 m<sup>2</sup>

Loggia 7,70 m<sup>2</sup>

Keller 6,00 m<sup>2</sup>

#### Gesamtmiete

Miete € 883,18

Carport € 52,82

Betriebskosten € 284,00

**Gesamt € 1.220,00**

#### Nebenkosten

Kaution 3 Bruttomonatsmieten

#### Verfügbarkeit

bezugsbereit

**PRISMA Zentrum für Standort- und Regionalentwicklung GmbH**

CAMPUS V, Hintere Achmühlerstraße 1

6850 Dornbirn

Deborah Niedertscheider

T. +43/664/963 29 10

wohnen@prisma-zentrum.com

www.prisma-zentrum.com/freie-objekte