



# Gut Leeven

GROSSHANSDORF

VILLA 6

---

STG

2 Zimmer

ca. 100 m<sup>2</sup>

---

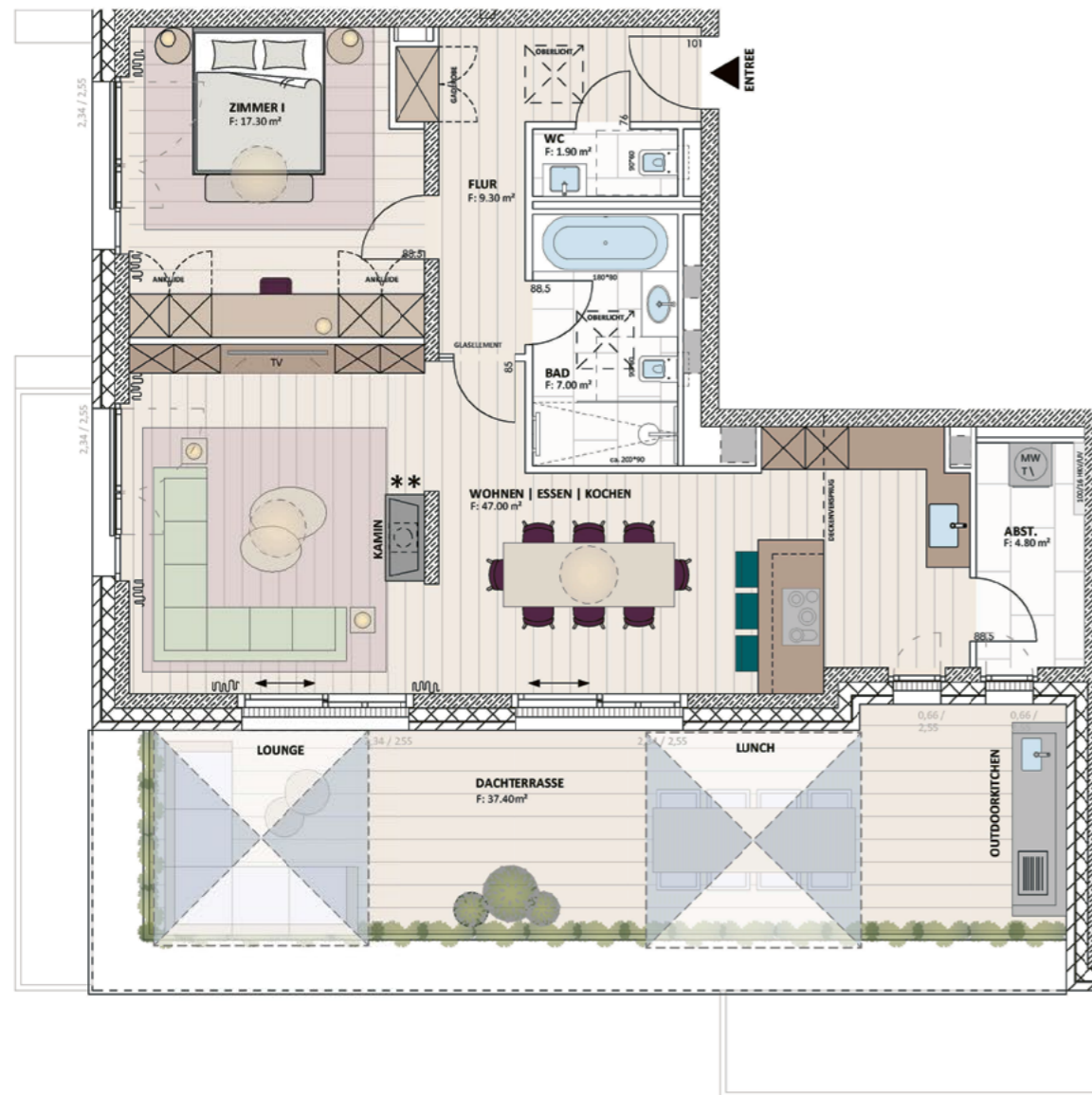


VILLA 6

# WE 6.12

STG

2 Zimmer | 100,4 m<sup>2</sup>



## FLÄCHENAUFTEILUNG

|                         |                            |
|-------------------------|----------------------------|
| Wohnen   Essen   Kochen | 47,0 m <sup>2</sup>        |
| Zimmer I                | 17,3 m <sup>2</sup>        |
| Flur                    | 9,3 m <sup>2</sup>         |
| Vollbad                 | 7,0 m <sup>2</sup>         |
| Gäste WC                | 1,9 m <sup>2</sup>         |
| Abstellraum             | 4,8 m <sup>2</sup>         |
| Dachterrasse* (15 %)    | 37,4 m <sup>2</sup>        |
| <b>GESAMT</b>           | <b>100,4 m<sup>2</sup></b> |



Grundstücksplan



Villa 6  
Ansicht Süd

Keine zusätzliche Maklerprovision für den Erwerber.

Alle Flächen werden nach der Wohnflächenverordnung (WoFIV) ausgewiesen.

\*Die Außenflächen (Terrassen, Balkone und Dachterrassen) werden mit 50% angerechnet, wobei sie auf insgesamt 15% der Flächen des umbauten Raumes der jeweiligen Wohneinheit gedeckelt werden.

## HINWEIS

Angaben nach EnEV 2014: Energiebedarfsausweis nach EnEV noch nicht vorhanden, erfolgt nach Fertigstellung. Alle Angaben ohne Gewähr basierend auf Informationen Dritter. Rechtsgrundlage ist allein der notariell beurkundete Kaufvertrag. Wir schließen jede Gewähr und Haftung für Vollständigkeit, Aktualität und Richtigkeit dieser Angaben aus. Die Grundrisse dienen zur Orientierung und haben keinen Anspruch auf Maßstabsrichtigkeit. Irrtum und Zwischenverkauf vorbehalten. Weitergehende Informationen zu Eigentümer und Objekt erhalten Sie von uns gern auf Nachfrage. Besichtigung kann nach Vereinbarung mit uns erfolgen. Des Weiteren gelten unsere AGB. Änderungen in Planung, Ausführungsart und den vorgesehenen Baustoffen hält sich der Verkäufer vor, soweit sie sich technisch als zweckmäßig und notwendig erweisen oder auf behördlichen Auflagen beruhen. Möbel, Einbauschränke und Küche sind nicht im Lieferumfang enthalten, die Darstellung ist beispielhaft und nicht maßstabsgetreu. Der Ausbau der Bäder erfolgt gemäß der Baubeschreibung.

