

# Weidachstraße 15 6858 Schwarzach

Bezugsbereit  
im Dezember  
2024



**Revital Immobilien GmbH**

Lustenauerstraße 56, mono | A-6850 Dornbirn

05572 53 53 6-0 | [office@revital.at](mailto:office@revital.at) | [www.revital.at](http://www.revital.at)

**revital**



← Richtung Wolfurt

→ Richtung Bildstein

**Weidachstraße 15** →

← Bushaltestelle

← Bäckerei

Spar, Café & Bank →

← Gemeindeamt Restaurant

← Post Apotheke

← Bahnhof

Kindergarten Spielgruppe →

← Bäckerei

Volksschule Mittelschule →

← Bushaltestelle

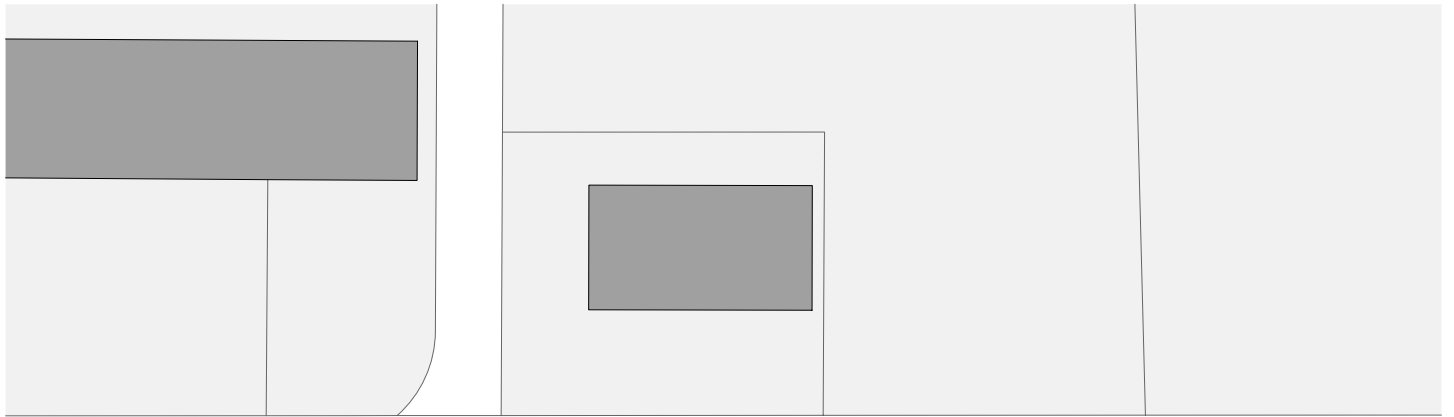
← Schwarzacher Ried

→ Richtung Alberschwende

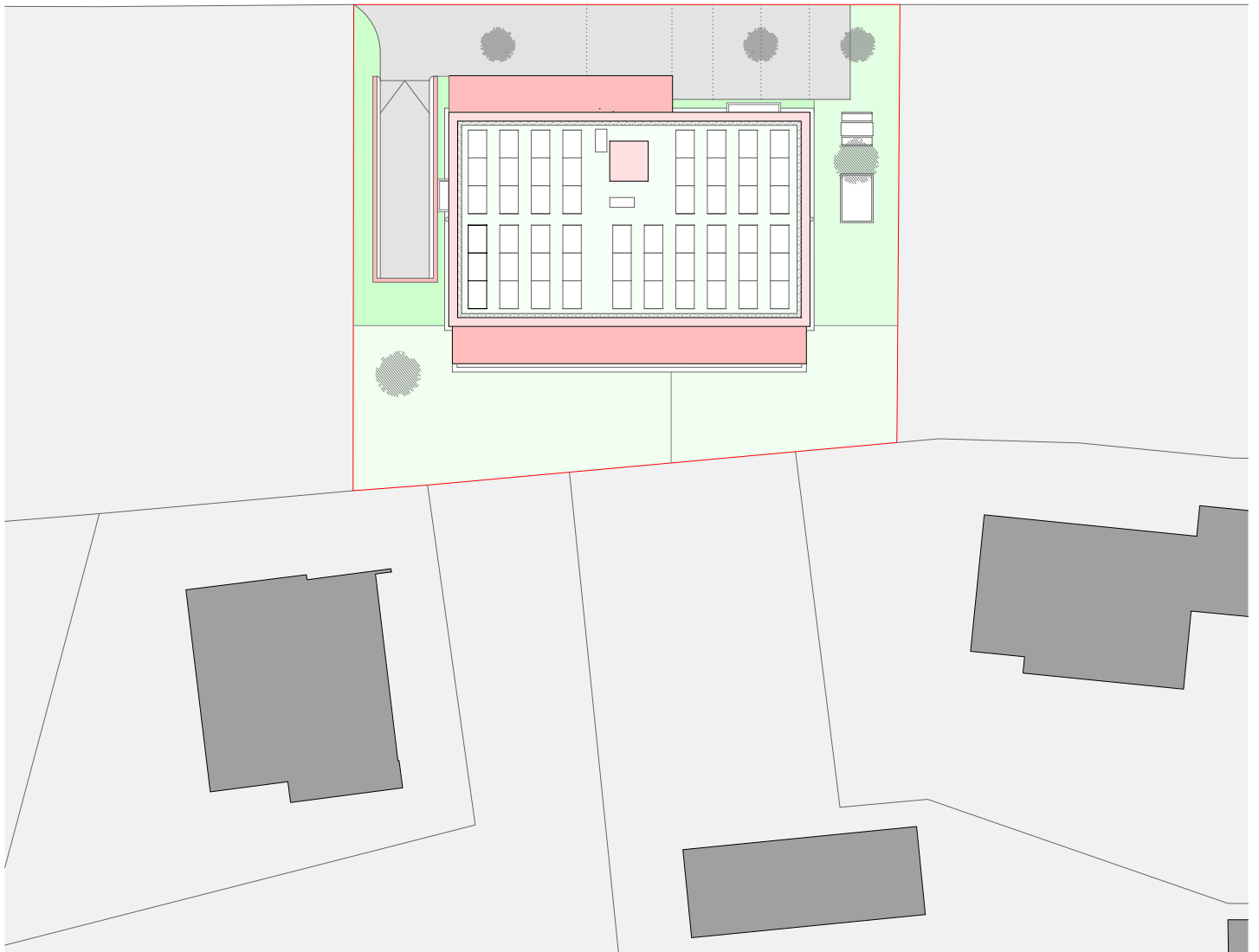
← Richtung Dornbirn

← Autobahnanschluss Dornbirn-Nord

Gutenbergstraße L3



WEIDACHSTRASSE



Weidachstraße 15  
6858 Schwarzach

Übersicht Lage  
ohne Maßstab



**revital**

WEIDACHSTRASSE



Übersichtsplan

- 5-Zimmerwohnung
- 4-Zimmerwohnung
- 3-Zimmerwohnung
- 2-Zimmerwohnung

Weidachstraße 15  
6858 Schwarzach

Übersicht Erdgeschoss  
M 1:200





Übersichtsplan

- 5-Zimmerwohnung
- 4-Zimmerwohnung
- 3-Zimmerwohnung
- 2-Zimmerwohnung

Weidachstraße 15  
6858 Schwarzach

Übersicht 1. Obergeschoss  
M 1:200





Übersichtsplan

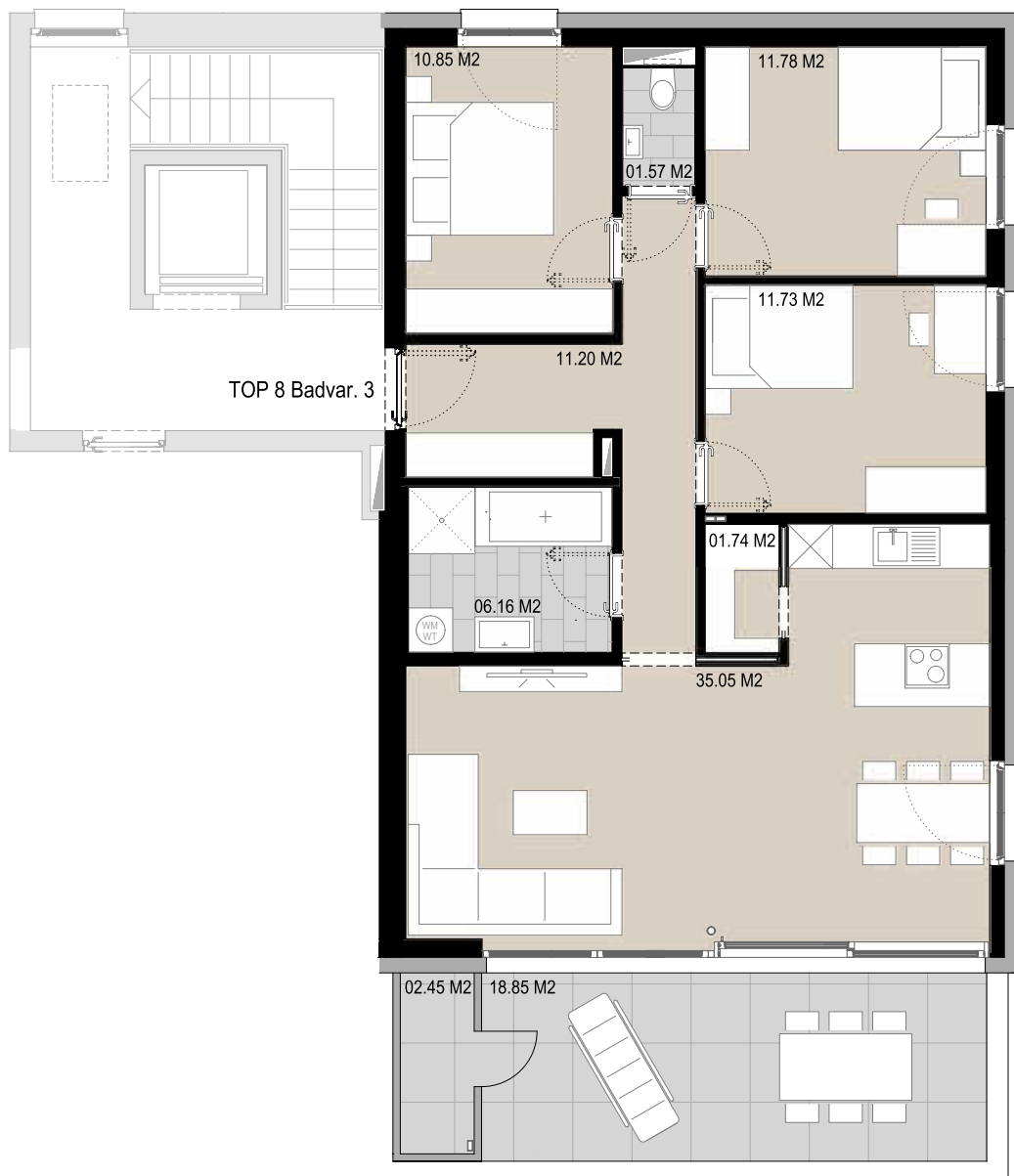
- 5-Zimmerwohnung
- 4-Zimmerwohnung
- 3-Zimmerwohnung
- 2-Zimmerwohnung

Weidachstraße 15  
6858 Schwarzach

Übersicht Dachgeschoss

M 1:200





TOP 8 | 4-Zimmerwohnung | Badvariante 3

WOHNFLÄCHE	90.08 M2
VORRAUM / FLUR	11.20 M2
KOCHEN / ESSEN / WOHNEN	35.05 M2
BAD	06.16 M2
WC	01.57 M2
ABESTELLRAUM	01.74 M2
ELTERN	10.85 M2
KIND	11.78 M2
KIND	11.73 M2

BALKON + ABSTELLBOX	21.30 M2
KELLERABTEIL	06.11 M2

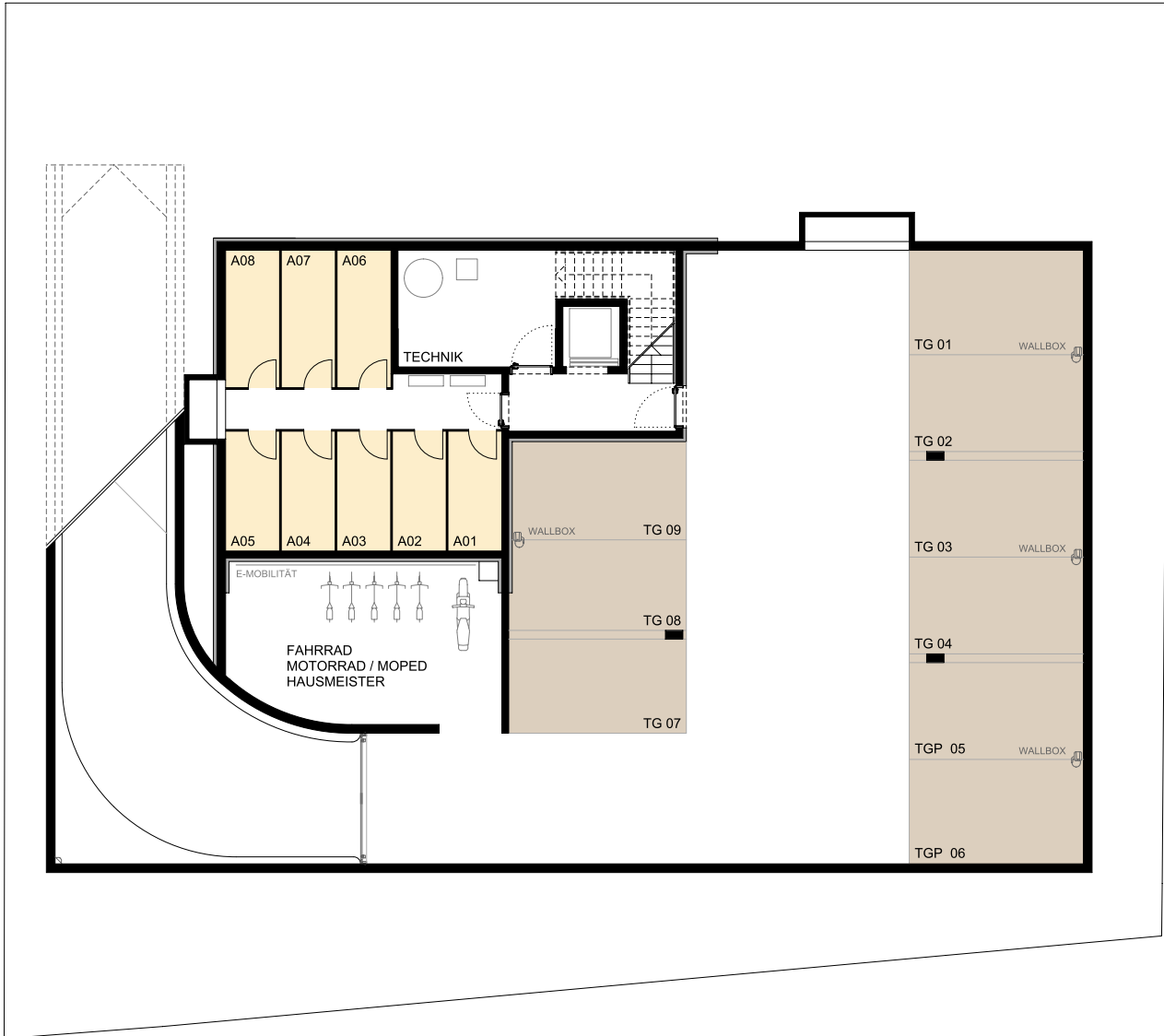


Weidachstraße 15  
6858 Schwarzach

Top 8 Dachgeschoss  
M 1:100



**revital**



Übersichtsplan

KFZ-Stellplätze

Motorradstellplätze

Kellerabteile

Weidachstraße 15  
6858 Schwarzach

Übersicht Untergeschoss

M 1:200





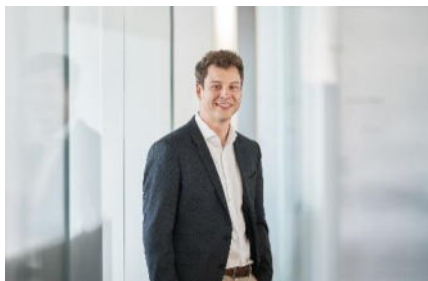
**Weidachstraße 15, 6858 Schwarzach**

**Wohnung Top W 8**

Wohnungstyp            4-Zimmerwohnung  
Geschoss                Dachgeschoss

Wohnfläche             91,15 m<sup>2</sup>  
Balkon inkl. Abstellbox    20,34 m<sup>2</sup>  
Kellerabteil             6,11 m<sup>2</sup>

Für ein persönlichen Beratungstermin nehme ich mir gerne Zeit für Sie.



**Revital Immobilien GmbH**

Lustenauerstraße 56, mono  
A-6850 Dornbirn

Maximilian Kaufmann  
T 05572 53 53 6-26  
M 0664 2535458  
E [maximilian.kaufmann@revital.at](mailto:maximilian.kaufmann@revital.at)