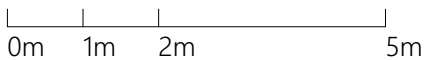
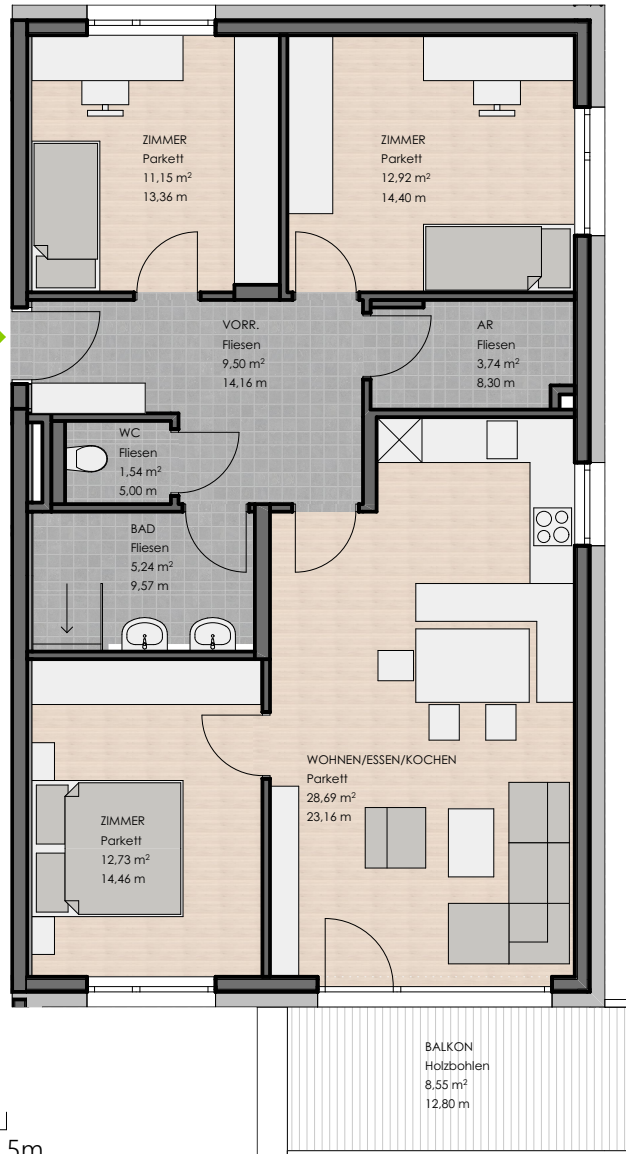


# TOP 05

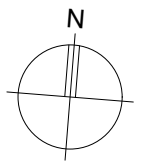
4-Zimmer Wohnung - 1. Obergeschoss

# MÜHLBACH II

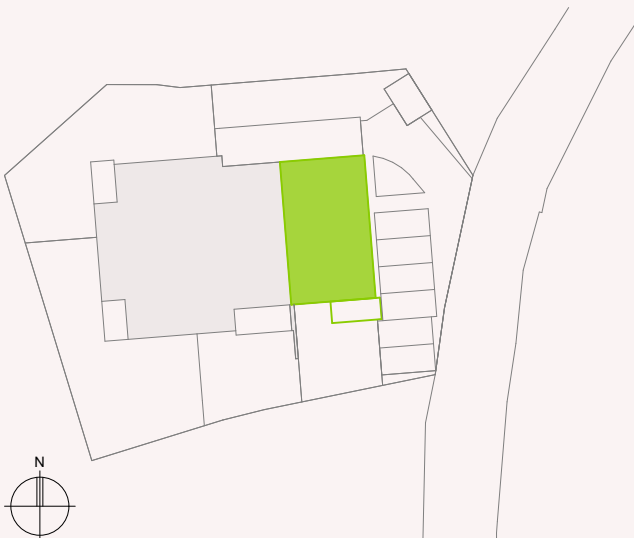
TOP 5 ▶



M: 1/100



## LAGEPLAN



## WOHNUNGSaufTEILUNG

Wohnen/Essen/Kochen	28,69 m <sup>2</sup>
Zimmer	12,73 m <sup>2</sup>
Zimmer	11,15 m <sup>2</sup>
Zimmer	12,92 m <sup>2</sup>
Bad	5,24 m <sup>2</sup>
Abstellraum	3,74 m <sup>2</sup>
Vorraum	9,50 m <sup>2</sup>
WC	1,54 m <sup>2</sup>

Gesamtwohnnutzfläche 85,51 m<sup>2</sup>

Balkon	8,55 m <sup>2</sup>
Abstellraum KG	9,54 m <sup>2</sup>

Skizzierte Möblierung ist nicht Gegenstand des Vertrages, Einrichtung gemäß Bau- u. Ausstattungsbeschreibung. Die Abmessungen sind Rohbaumaße - Naturmaße nehmen!