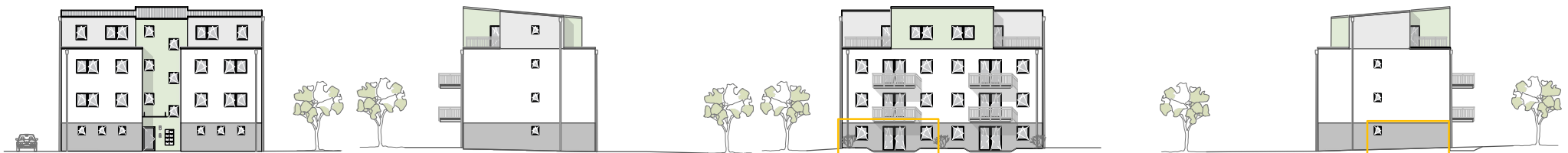


Haus 3, Wohnung 2 (rechts) Wohnflächenaufstellung

Flur	3,40 m ²
Bad	5,89 m ²
Kochen/Essen/Wohnen	20,45 m ²
Abstell/HWR	2,83 m ²
Schlafen	11,70 m ²
Terrasse	(25%) 1,75 m ²
Gesamt Wohnfläche	46,02 m²
barrierefrei, rollstuhlgerecht	



Wohnen an der Abtei St. Matthias
Ludolfstraße 10, 54290 Trier



Immobilien-gesellschaft
Synchron mbH

Bahnhofstraße 7
54298 Igel
Simon Moersdorf
+49 176 62835302