



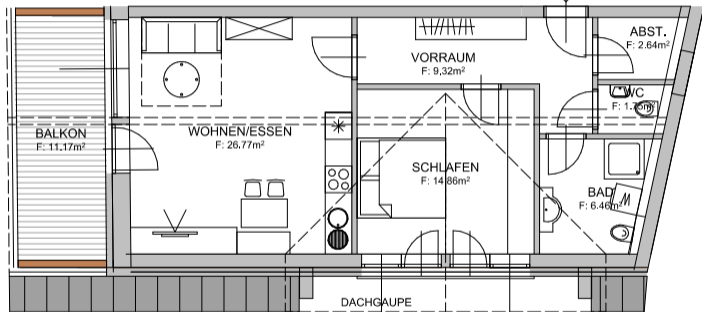
murleben.at

8 verschiedene Grundrisse und Wohnungsgrößen
eine Besonderheit ist die Zweitwohnsitzwidmung
perfekte Lage und Erreichbarkeit über A10 und S6
generationengerechtes Wohnen mit Lift

Lindlbauer Apartments
im Herzen des Murtals



TOP09



TOP 09 WNFL.= 61,80m²