

Ihr persönlicher Ansprechpartner

CAPERA Immobilien Service GmbH NL

Neu-Isenburg

Dornhofstraße 100

63263 Neu-Isenburg

Frau Danijela Matas

Tel.: 0610281544141

service@westside-tower.de



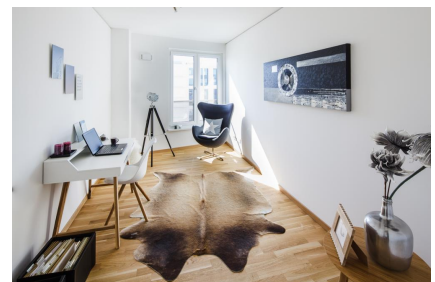
Wunderschöne SKY LODGE Wohnung mit Blick in den Taunus.....

Objektdetails

Objekt:	60486 Frankfurt, Europa-Allee 140, 142
Objekt-Nr.:	17099-209
Nettokaltmiete:	3040,00 €
Nebenkosten:	730,00 €
Heizkosten:	(in Nebenkosten enthalten)
Gesamtmiete:	3770,00 €

Weitere Details

Wohnungstyp:	4-Zimmer Wohnung
Wohnfläche:	ca. 149 m ²
Bezugsfrei ab:	nach Vereinbarung
Baujahr:	2016
Zimmeranzahl:	4
Objektzustand:	Neuwertig
Parkplatz:	Ja
Rollstuhlgerecht:	Ja
Aufzug:	Ja
Balkon / Terrasse:	Ja
Einbauküche:	Ja
Garten/ -mitbenutzung:	Ja
Keller:	Ja
Gäste WC:	Ja



Ihr persönlicher Ansprechpartner

CAPERA Immobilien Service GmbH NL

Neu-Isenburg

Dornhofstraße 100

63263 Neu-Isenburg

Frau Danijela Matas

Tel.: 0610281544141

service@westside-tower.de



Objektbeschreibung

**HERAUSRAGEND WOHNEN UND GUT
AUFGEHOBEN SEIN!**

Im 66 m hohen WESTSIDE TOWER, der im Frühjahr 2016 fertig gestellt wurde, gleicht kein Tag einem anderen. Der Himmel über der Frankfurter Skyline und die Silhouette des Taunus bilden die einzigartige Kulisse für Ihren persönlichen Freiraum. Profitieren Sie von einem durchdachten Wohnkonzept mit insgesamt 244 exklusiven Traumwohnungen: Car-Sharing Angebot im Haus, Lobby mit Concierge Service, sichere Fahrradstellplätze in der Tiefgarage, Nutzung des privaten WESTSIDE TOWER Gartens...

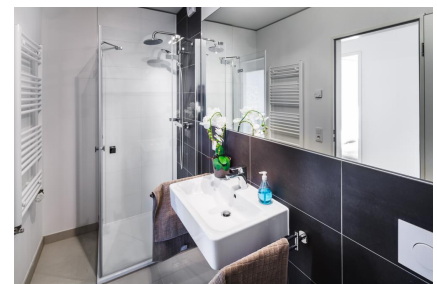


Ausstattung

...CAPERA - einziehen und wohnfühlen! Auf Wunsch auch möbliert...!

Hohe, dreifach verglaste Fenster, Echtholzparkett und Fußbodenheizung sowie 2,6 m lichte Raumhöhe sorgen im WESTSIDE TOWER für ein edles und großzügiges Wohnerlebnis.

Diese großzügige Wohnung verfügt gleich über je 2 Balkone und Bäder. Die moderne Einbauküche mit großer Kochinsel, Seidenglanzfronten und Markengeräten vereint Kochen Essen und Leben in dem großzügigen knapp 55 qm großen Wohnraum. Der Hauswirtschaftsraum hinter der Küche bietet nicht nur Platz und Anschlüsse für Waschmaschine und Trockner, der Platz reicht auch für die Nutzung als zusätzlicher Abstellraum/Speisekammer und sorgt so für zusätzlichen Komfort.



Die Fahrstühle ermöglichen von der Tiefgarage einen barrierefreien Zugang zu allen Wohnungen. Ein Tiefgaragenstellplatz gehört zur Wohnung dazu und wird mit 105,00€ monatlich zur Miete dazu gerechnet. Auf Wunsch kann gerne ein weiterer Stellplatz angemietet werden.



Ihr persönlicher Ansprechpartner

CAPERA Immobilien Service GmbH NL

Neu-Isenburg

Dornhofstraße 100

63263 Neu-Isenburg

Frau Danijela Matas

Tel.: 0610281544141

service@westside-tower.de

 **CAPERA**
Immobilien Service GmbH

Lage und Infrastruktur

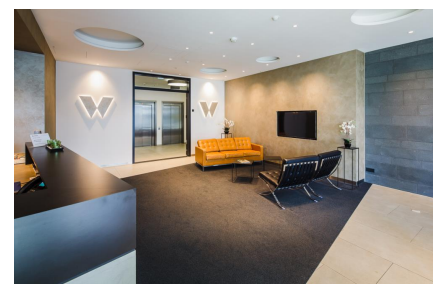
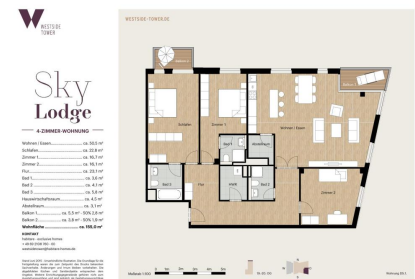
Im Europaviertel sind Sie in einem lebendigen, dynamisch wachsenden Quartier zu Hause. Hier erledigen Sie in wenigen Schritten Ihren Einkauf, verabreden sich in beliebten Restaurants und Cafés oder treffen sich zum Picknick mit Freunden und Familie im Europagarten. Am Wochenmarkt im Gallus kaufen Sie frische Zutaten für das perfekte Wochenende. Mit den Bussen 46 & 64, die direkt vor dem Haus halten, erreichen Sie die Innenstadt in 10-15 Minuten.



Sonstiges

Wir freuen uns auf Sie! Rufen Sie einfach an oder senden Sie uns eine E-Mail. Gerne vereinbaren wir einen Besichtigungstermin mit Ihnen.

Weitere interessante Angebote finden Sie unter www.capera-immobilien.de.



Ihr persönlicher Ansprechpartner

CAPERA Immobilien Service GmbH NL

Neu-Isenburg

Dornhofstraße 100

63263 Neu-Isenburg

Frau Danijela Matas

Tel.: 0610281544141

service@westside-tower.de

