

# KREUZER IMMO

Kreuzer Immo Solution GmbH  
 Dr. Anton-Schneider-Straße 2 | 6850 Dornbirn  
 www.kreuzerimmo.com | +43 5572 205 255

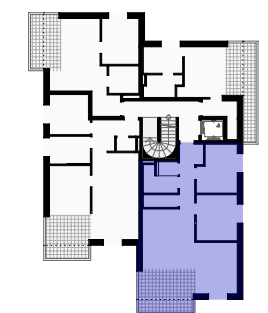
## TOP 6.1 1.OG 3-Zimmer-Wohnung

Kochen Essen Wohnen	32.95
Schlafzimmer	11.86
Zimmer	11.39
Bad	4.57
WC	1.69
Abstellraum	2.74
Flur	7.30

**Gesamtfläche** **72.50**

Loggia 15.25

Grundrissvariante mit Einrichtungsvorschlag. Ausschließlich Ausstattung laut Bau- und Ausstattungsbeschreibung enthalten.  
 Alle Maße und Flächenangaben sind Rohbaumaße. Änderungen der Maße und Flächen im Zuge der Ausführungsplanung vorbehalten.



0 5



Planung  
 Johannes Kaufmann und Partner GmbH  
 Sägerstraße 6 | 6850 Dornbirn  
 +43 5572 23690 | office@jkundp.at

Verkaufsplan M 1:50 24.05.2024

Plannr. | Projektnr. | Gez. 6026 | 2186 | MF | EN

## MFH Kehlen - Dornbirn