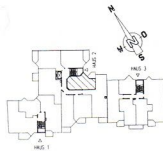


# Typ 1-Raum-Wohnung 41,70 m<sup>2</sup>

Haus 2, Wohnung 13, 20, 27 und 34  
Erdgeschoß – 3. Obergeschoß  
Plan- und Gestaltungsvorschlag

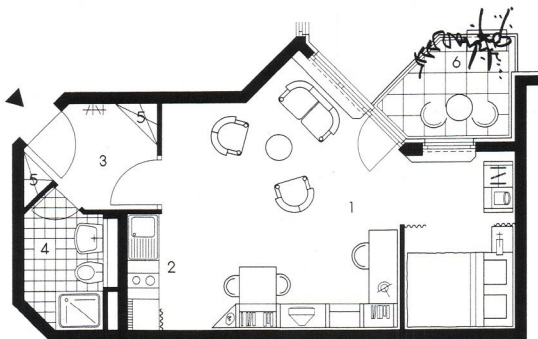


1	Wohn-/ Schlafraum	28,00 m <sup>2</sup>
2	Kochnische	1,39 m <sup>2</sup>
3	Diele	3,81 m <sup>2</sup>
4	Bad	3,79 m <sup>2</sup>
5	Abstellraum	0,64 m <sup>2</sup>
6	Balkon	4,07 m <sup>2</sup>

Grundfläche **41,70 m<sup>2</sup>**

Balkone, Loggienflächen und gedeckte Freisitze können nach der II. BVO bei der Wohnflächenberechnung nur zur Hälfte zum Ansatz gebracht werden. Deshalb beträgt die anrechenbare Wohnfläche

**39,67 m<sup>2</sup>**



Alle Maße sind ca. Maße.  
Kleine Änderungen vorbehalten.