

Wohnung 8

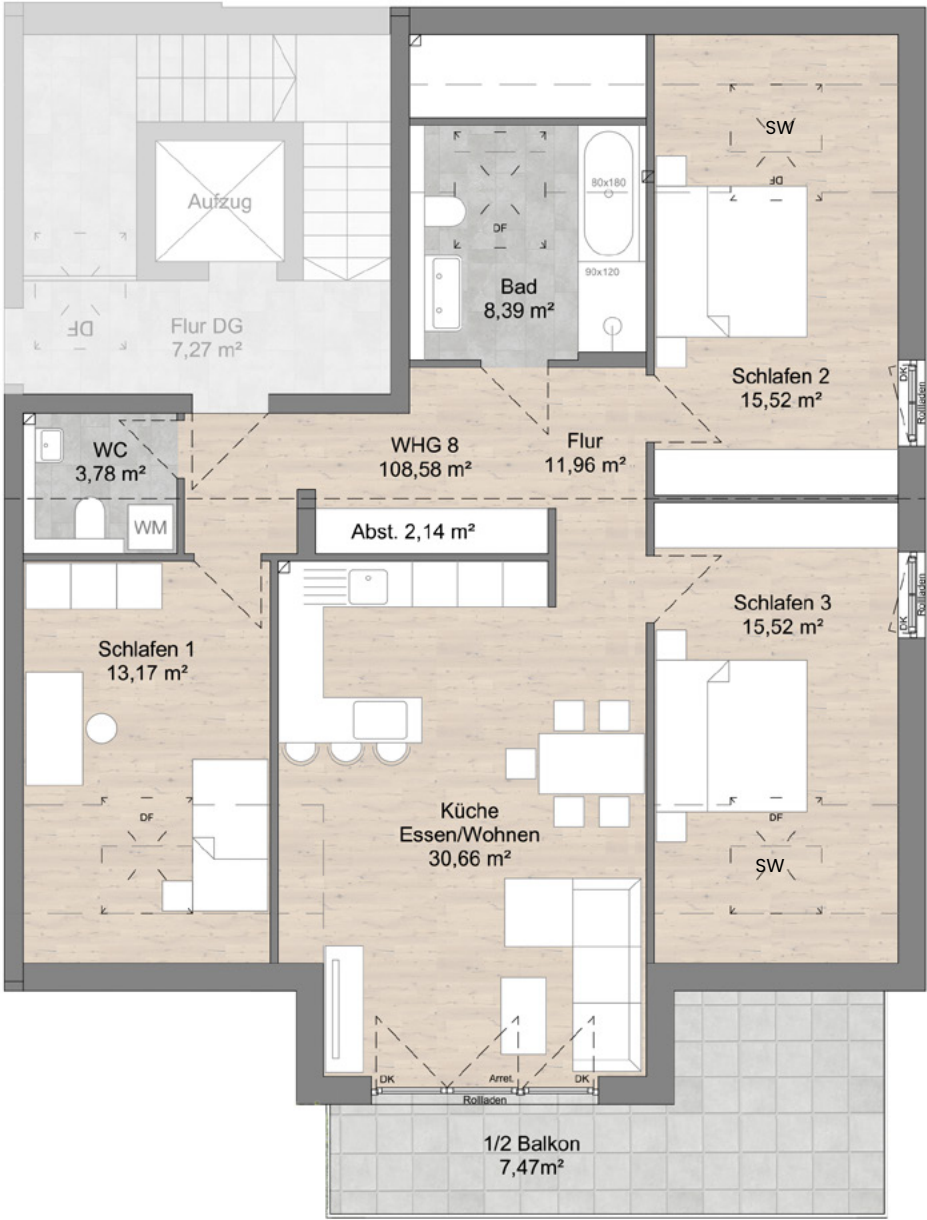
Dachgeschoss M 1:100

WOHNFLÄCHE

Wohnen/Essen/Küche	30,66 m²
Schlafen 1	13,17 m²
Schlafen 2	15,52 m²
Schlafen 3	15,52 m²
Bad	8,39 m²
WC	3,78 m²
Flur	11,96 m²
Abstellraum	2,14 m²
Balkon (50%)	7,47 m²
Gesamt	108,61 m²

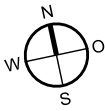
VORTEILE:

- 1
- Großzügiger Wohn-, Ess- und Küchenbereich, erweiterbar durch Schlafen 1 und/oder Schlafen 3
- 2
- Küche offen oder abgetrennt möglich
- 3
- Dachgaube Richtung Süden bietet viel Platz und Raumhöhe, reichlich Tageslicht sowie ein angenehmes Raumklima
- 4
- Moderner Grundriss mit reichlich Bewegungs- und Arbeitsflächen
- 5
- Sehr gute Möblierbarkeit
- 6
- Master-Bad mit Fenster, Dusche, Badewanne, Doppelwaschtisch und WC
- 7
- Gäste-WC mit Waschmaschinenanschluss
- 8
- Große Schrankwände in den Schlafzimmern möglich
- 9
- Flur mit viel Platz und praktischer Abstellnische
- 10
- Dachflächenfenster sorgen für helle Räume und eine natürliche Belüftung
- 11
- Extra viel Sonnenlicht durch bodentiefe Fenster nach Süden
- 12
- Großflächiger Balkon mit optimaler Süd-(Ost-) Ausrichtung
- 13
- Zwei private Tiefgaragenstellplätze mit barrierefreiem Zugang

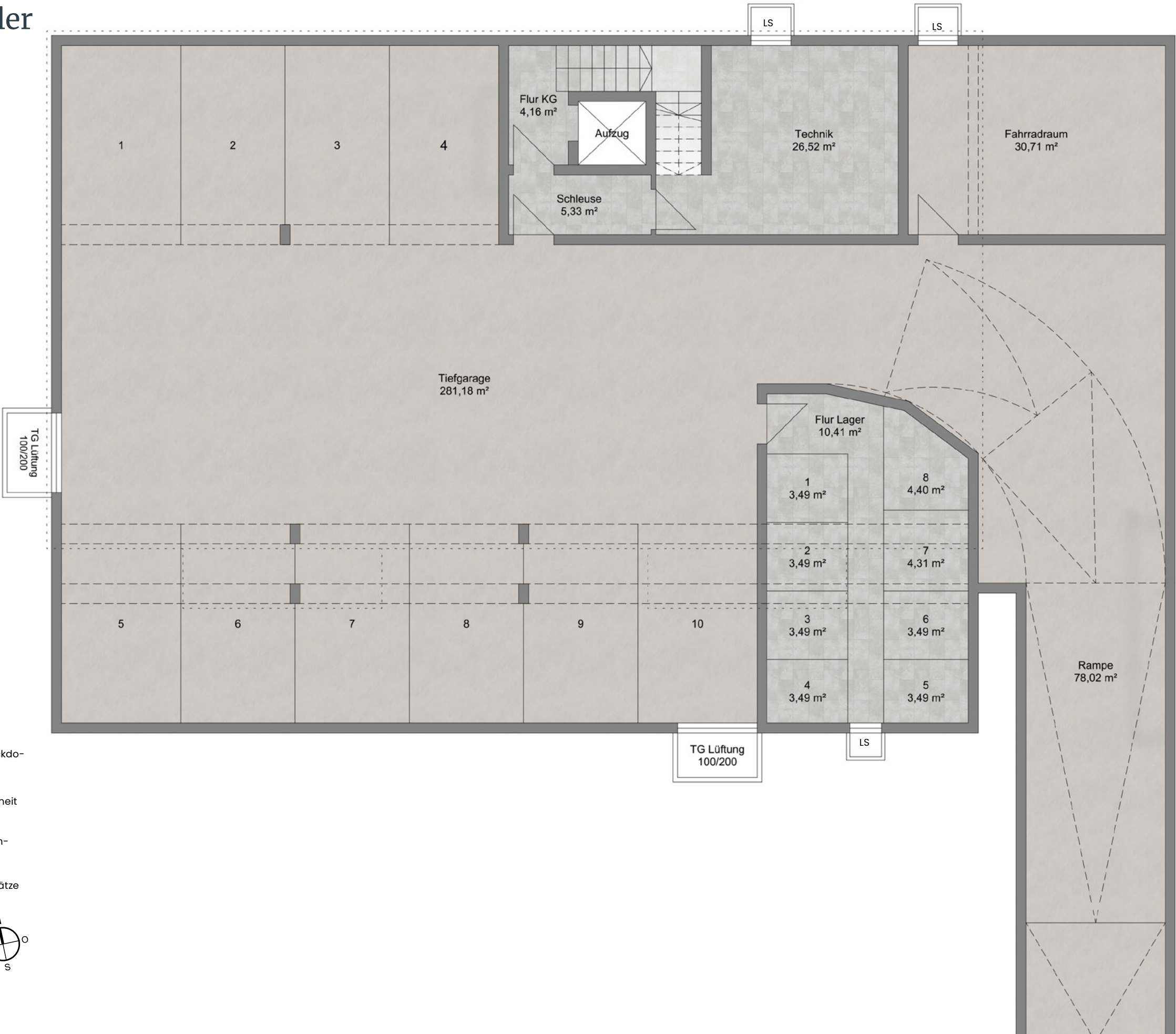


DK
Arret.
DF
WM
SW

Dreh-Kipplügel
arretiert
Dachflächenfenster
Waschmaschine
Sonderwunsch

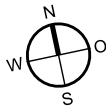


Tiefgarage & Keller Untergeschoss M 1:100

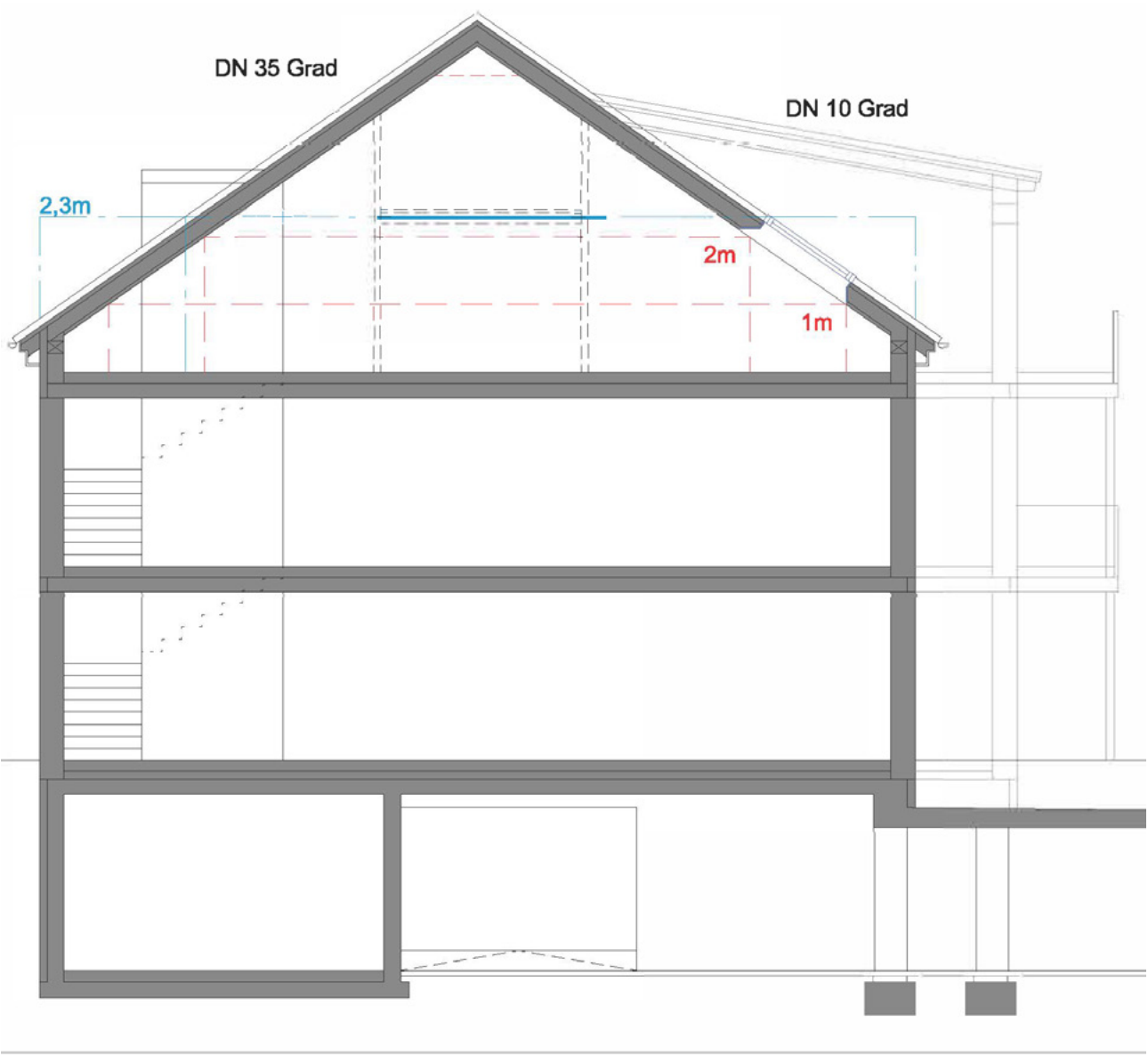


VORTEILE:

- 1 Barrierefreier Zugang
- 2 Fahrradraum mit abschließbarer Steckdose für E-Bikes zu jeder Wohneinheit
- 3 Private Kellerabteile zu jeder Wohneinheit
- 4 1 bis 2 Tiefgaragen-Stellplätze je Wohneinheit
- 5 Zusätzliche oberirdische Außenstellplätze möglich (nach Verfügbarkeit)



Mehrfamilienhaus
Nord-Süd-Schnitt M 1:100



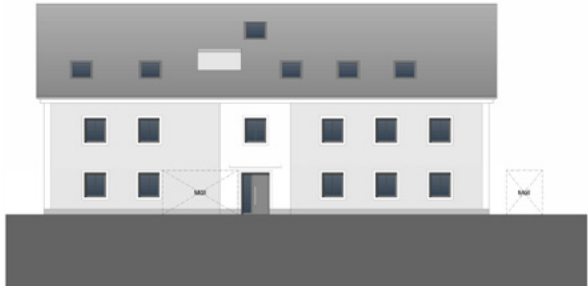
Mehrfamilienhaus
Ansichten



Ansicht Süd



Ansicht Ost



Ansicht Nord



Ansicht West