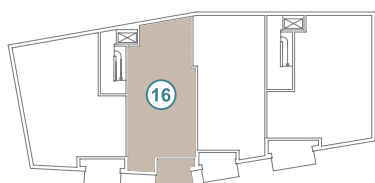
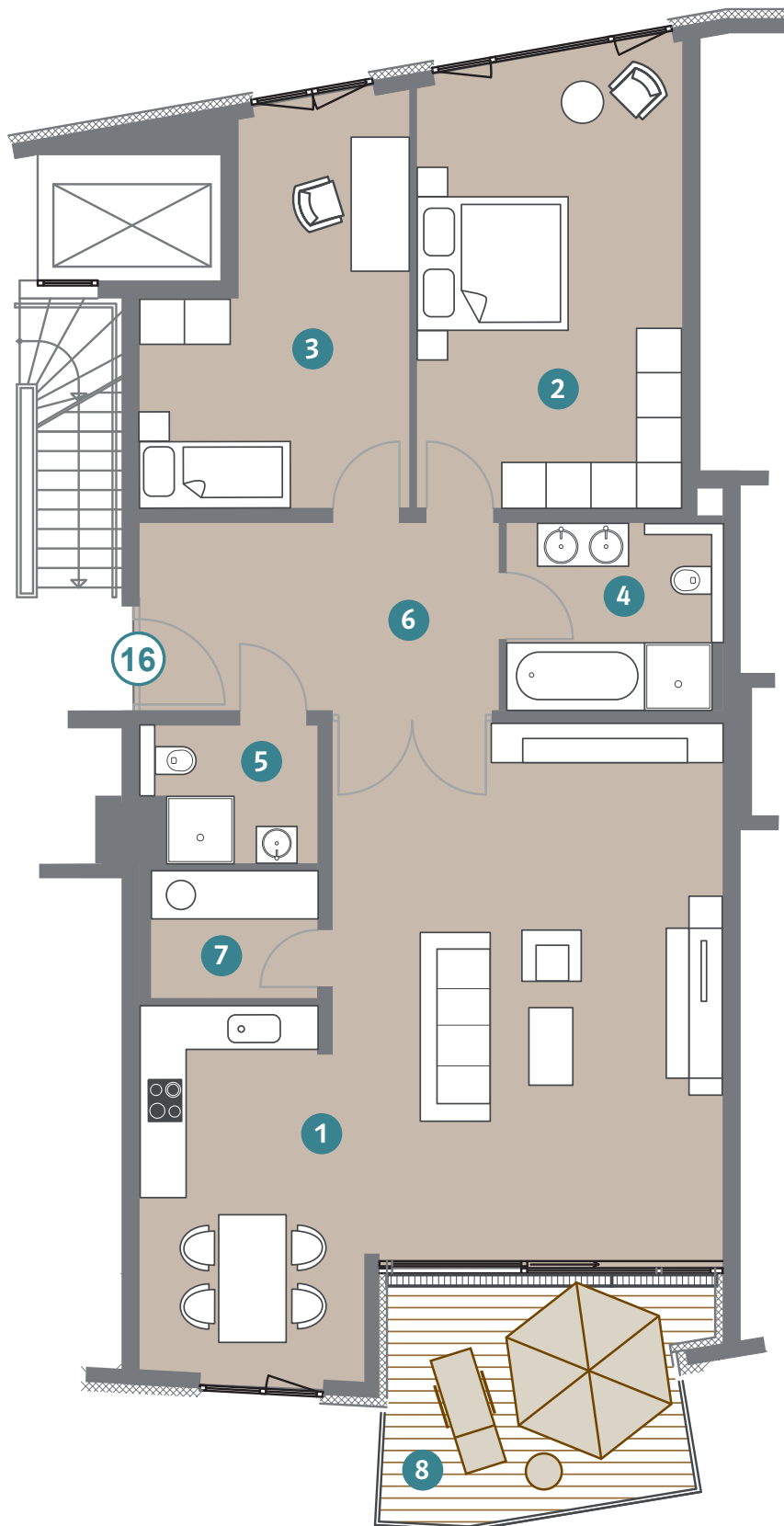


# 4. OBERGESCHOSS

*Excellent*  
auf dem Teerhof



## WOHNUNG 16

1	Wohnen/Kochen	50,10 m <sup>2</sup>
2	Schlafen	20,92 m <sup>2</sup>
3	Zimmer 1	15,96 m <sup>2</sup>
4	Bad	7,08 m <sup>2</sup>
5	Gäste-WC	4,06 m <sup>2</sup>
6	Diele	11,98 m <sup>2</sup>
7	Abstellraum	3,78 m <sup>2</sup>

**Wohnfläche-Rohbau** 113,88 m<sup>2</sup>  
./ . 2,0 % Putz -2,28 m<sup>2</sup>

8 Balkon 50 % 6,57 m<sup>2</sup>  
Abstellraum UG 6,49 m<sup>2</sup>

**Wohn-/Nutzfläche** 124,66 m<sup>2</sup>