

# TeBeMi GmbH & Co. KG

c/o Novotrend GmbH  
Mainstraße 4  
06846 Dessau - Roßlau  
Tel.: 0340 / 6 40 29-0  
Fax: 0340 / 6 40 29-20

## attraktive Büro- / Praxisräume Königstraße 27a, Bad Freienwalde

E  
X  
P  
O  
S  
É



### Objekt-Überblick:

Anschrift: Königstraße 27a, 162599 Bad Freienwalde  
Büroräume / Praxisräume  
Bürofläche/Praxisfläche: ca. 350 m<sup>2</sup>  
Mietpreis: nach Vereinbarung

### Ihr Ansprechpartner:

Frau Christiane Nöthen  
Tel.: 0340 / 6 40 29-0  
Fax: 0340 / 6 40 29-20  
E-Mail: [miete@novotrend.de](mailto:miete@novotrend.de)

## OBJEKTDATEN

---

### Preis & Kosten:

Netto-Kaltnietpreis: nach Vereinbarung (Richtpreis 6,00 € pro m<sup>2</sup>)  
Nebenkostenvorauszahlung: ca. 2,00 m<sup>2</sup> netto  
Außenstellplatz: nach Vereinbarung (Richtpreis 20,00 pro Stellplatz)  
Bürofläche EG: ca. 350 m<sup>2</sup>  
ggf. zusätzliche Räume im 1.OG

### Die Büroräume

Gebäudetyp: freistehendes Mehrfamilienhaus  
Etage: EG ggf. 1. Geschoss  
Baujahr: 1990 (Sanierung 1999)

### Ausstattung EG:

Bad: 3 x WC (1 x Damen / 1 x Herren / 1x behindertengerecht)  
Raumaufteilung: 1 große Kundenhalle, 6 kleinere Räume (ca. 10 m<sup>2</sup> bis 15 m<sup>2</sup>)  
Balkon: Nein  
Böden: Nadelfliz-Teppichboden  
Fenster: Kunststofffenster mit Schallschutzglas und Vertikaljalousien  
Zustand: gepflegt  
EDV: Netzwerkverkabelung und Stromanschlüsse in Bodentanks  
Steckdosen: viele einzeln abgesicherte Stromkreise für EDV-Komponenten

### Energie / Versorgung:

Energieträger: Gas  
Warmwasser: Kleinspeicher Untertischgeräte 5 l  
Heizungsart: Zentralheizung  
Energieausweis: Energieverbrauchsausweis Endenergieverbrauch  
140,6 kWh/(m<sup>2</sup> \*a)  
Energieverbrauch für Warmwasser enthalten  
Energieeffizienzklasse: E  
Gültig bis: 17.02.2026

Eine Besichtigung des Mietobjekts kann nach Vereinbarung erfolgen.

---

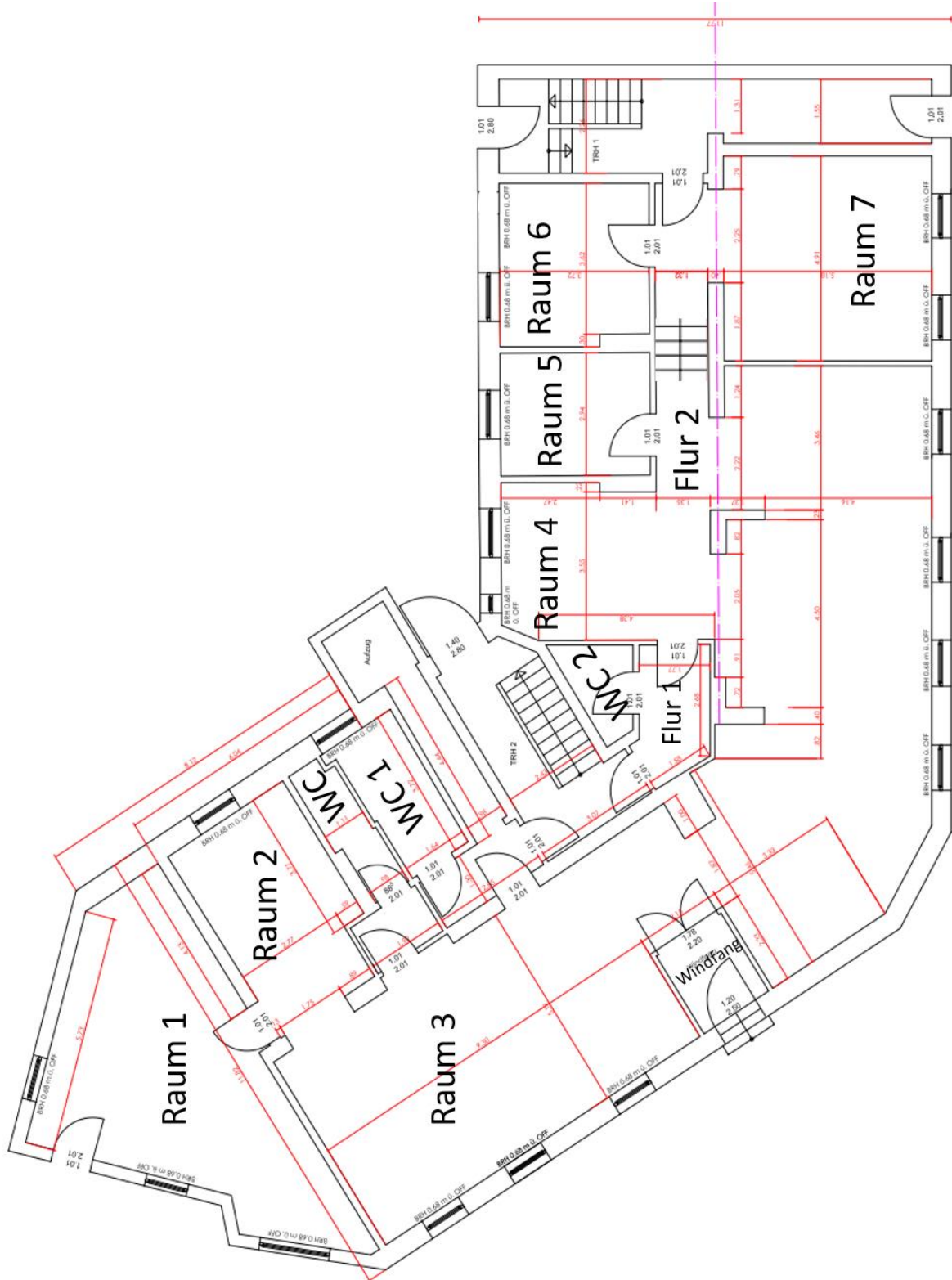
## OBJEKTDESCHEIBUNG

---

Das Gebäude befindet in der Königstraße 27a in Bad Freienwalde im Landkreis Märkisch-Oderland in Brandenburg. Im Stil des Historismus wurde es um 1900 erbaut und 1999 saniert. Aufgrund dieser Sanierungsarbeiten befindet sich das Gebäude auf einem modernen Stand. Ein Parkplatz für die Mieter und Kunden befindet sich auf dem Hof direkt hinter dem Haus. Die Gewerbefläche ist sowohl von der Straßenseite aus als auch über 2 Eingänge auf der Rückseite des Gebäudes zu erreichen. Ein Aufzug ist ebenfalls vorhanden. Die Treppenhäuser bieten durch die großen Fenster ein einladendes Ambiente. Die Holztrepfen im Gebäude wurden im Zuge der Sanierung aufgearbeitet.

Das Gebäude besteht aus 4 Etagen. In den beiden oberen Stockwerken befinden sich 5 Mietwohnungen, während die zu vermietende Gewerbefläche das gesamte Erdgeschoss und das 1. Obergeschoss einnimmt. Die zur Vermietung stehende Gewerbefläche hat eine Gesamtfläche von ca. 350 m<sup>2</sup> im Erdgeschoss.

**GRUNDRISS EG**



Ihr Ansprechpartner: Frau Christiane Nöthen  
Tel.: 0340 / 6 40 29-0, Fax: 0340 / 6 40 29-20, E-Mail: miete@novotrend.de



## AUBENANSICHT

---



---

Ihr Ansprechpartner: Frau Christiane Nöthen  
Tel.: 0340 / 6 40 29-0, Fax: 0340 / 6 40 29-20, E-Mail: [miete@novotrend.de](mailto:miete@novotrend.de)

Stand: Januar 2020



---

Ihr Ansprechpartner: Frau Christiane Nöthen  
Tel.: 0340 / 6 40 29-0, Fax: 0340 / 6 40 29-20, E-Mail: [miete@novotrend.de](mailto:miete@novotrend.de)

Stand: Januar 2020



## RAUMAUFTeilUNG - EG

---

❖ Windfang:



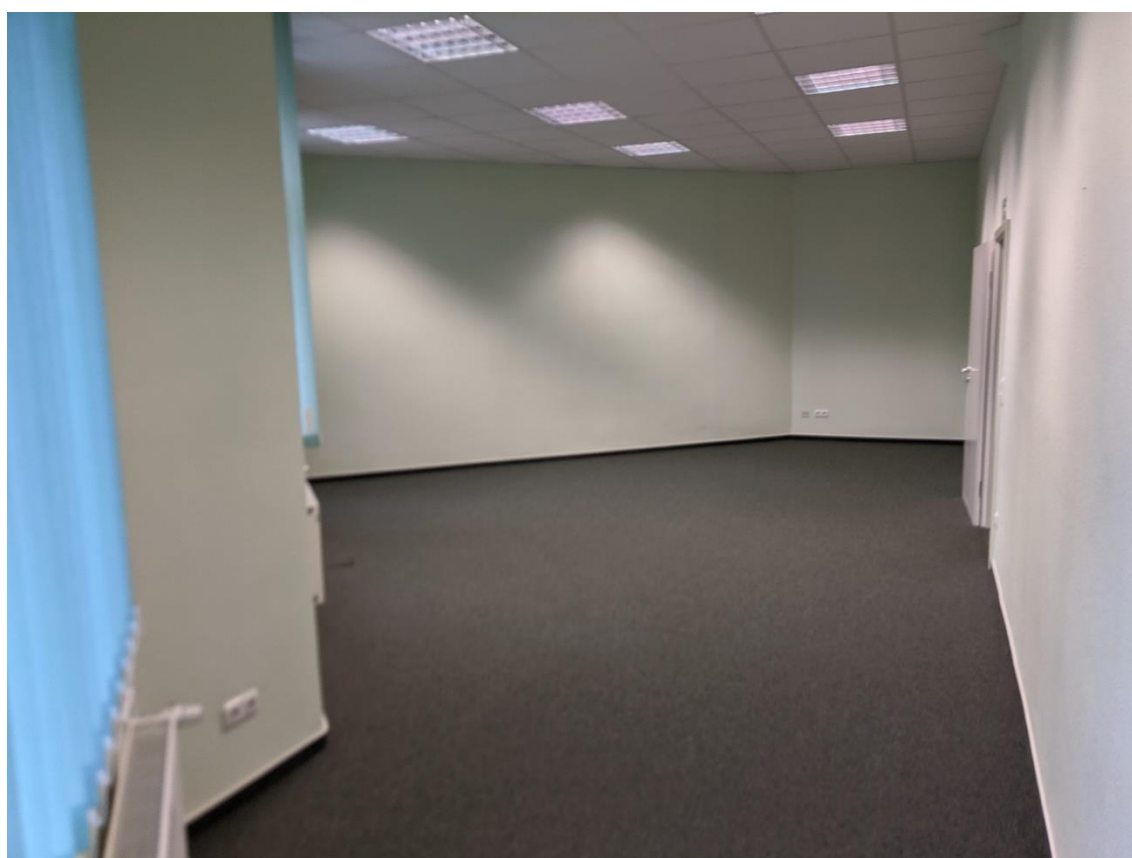
Ihr Ansprechpartner: Frau Christiane Nöthen  
Tel.: 0340 / 6 40 29-0, Fax: 0340 / 6 40 29-20, E-Mail: [miete@novotrend.de](mailto:miete@novotrend.de)

Stand: Januar 2020

# TeBeMi GmbH & Co. KG

---

## ❖ Raum 1:



---

Ihr Ansprechpartner: Frau Christiane Nöthen  
Tel.: 0340 / 6 40 29-0, Fax: 0340 / 6 40 29-20, E-Mail: [miete@novotrend.de](mailto:miete@novotrend.de)

Stand: Januar 2020



❖ Raum 2:



---

Ihr Ansprechpartner: Frau Christiane Nöthen  
Tel.: 0340 / 6 40 29-0, Fax: 0340 / 6 40 29-20, E-Mail: [miete@novotrend.de](mailto:miete@novotrend.de)

Stand: Januar 2020

# TeBeMi GmbH & Co. KG

---

## ❖ Raum 3:



---

Ihr Ansprechpartner: Frau Christiane Nöthen  
Tel.: 0340 / 6 40 29-0, Fax: 0340 / 6 40 29-20, E-Mail: [miete@novotrend.de](mailto:miete@novotrend.de)

Stand: Januar 2020



# TeBeMi GmbH & Co. KG

---

## ❖ Raum3:



Ihr Ansprechpartner: Frau Christiane Nöthen  
Tel.: 0340 / 6 40 29-0, Fax: 0340 / 6 40 29-20, E-Mail: [miete@novotrend.de](mailto:miete@novotrend.de)

Stand: Januar 2020



# TeBeMi GmbH & Co. KG

---

## ❖ Raum 3:



Ihr Ansprechpartner: Frau Christiane Nöthen  
Tel.: 0340 / 6 40 29-0, Fax: 0340 / 6 40 29-20, E-Mail: [miete@novotrend.de](mailto:miete@novotrend.de)

Stand: Januar 2020

❖ WC 1 – behindertengerecht



❖ Raum 4:



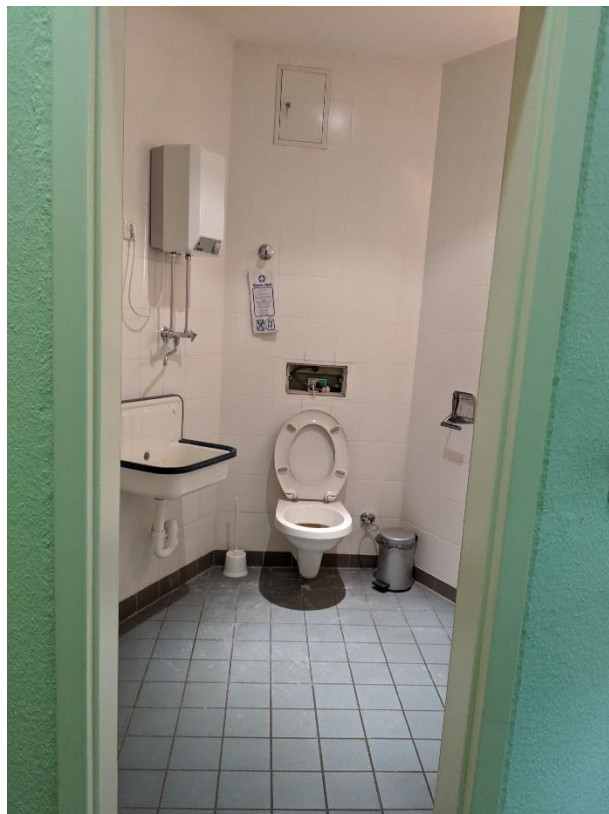
Ihr Ansprechpartner: Frau Christiane Nöthen  
Tel.: 0340 / 6 40 29-0, Fax: 0340 / 6 40 29-20, E-Mail: [miete@novotrend.de](mailto:miete@novotrend.de)

Stand: Januar 2020

❖ Flur 1:



❖ WC 2:





❖ Raum 5



---

Ihr Ansprechpartner: Frau Christiane Nöthen  
Tel.: 0340 / 6 40 29-0, Fax: 0340 / 6 40 29-20, E-Mail: [miete@novotrend.de](mailto:miete@novotrend.de)

Stand: Januar 2020

❖ Raum 6



---

Ihr Ansprechpartner: Frau Christiane Nöthen  
Tel.: 0340 / 6 40 29-0, Fax: 0340 / 6 40 29-20, E-Mail: [miete@novotrend.de](mailto:miete@novotrend.de)

Stand: Januar 2020



# TeBeMi GmbH & Co. KG

## ❖ Raum 7:



Ihr Ansprechpartner: Frau Christiane Nöthen  
Tel.: 0340 / 6 40 29-0, Fax: 0340 / 6 40 29-20, E-Mail: miete@novotrend.de

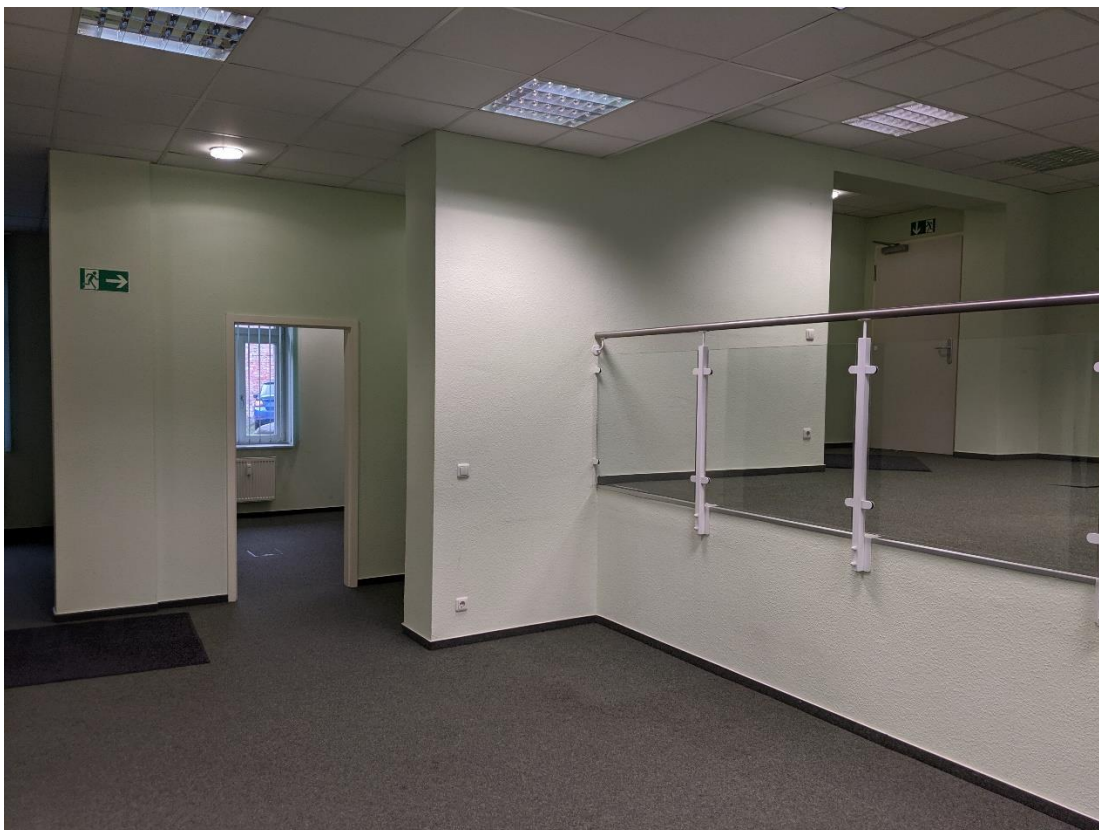
Stand: Januar 2020



# TeBeMi GmbH & Co. KG

---

## ❖ Raum 7 und Raum 3



---

Ihr Ansprechpartner: Frau Christiane Nöthen  
Tel.: 0340 / 6 40 29-0, Fax: 0340 / 6 40 29-20, E-Mail: [miete@novotrend.de](mailto:miete@novotrend.de)

Stand: Januar 2020

# TeBeMi GmbH & Co. KG

---

## ❖ Flur 2:



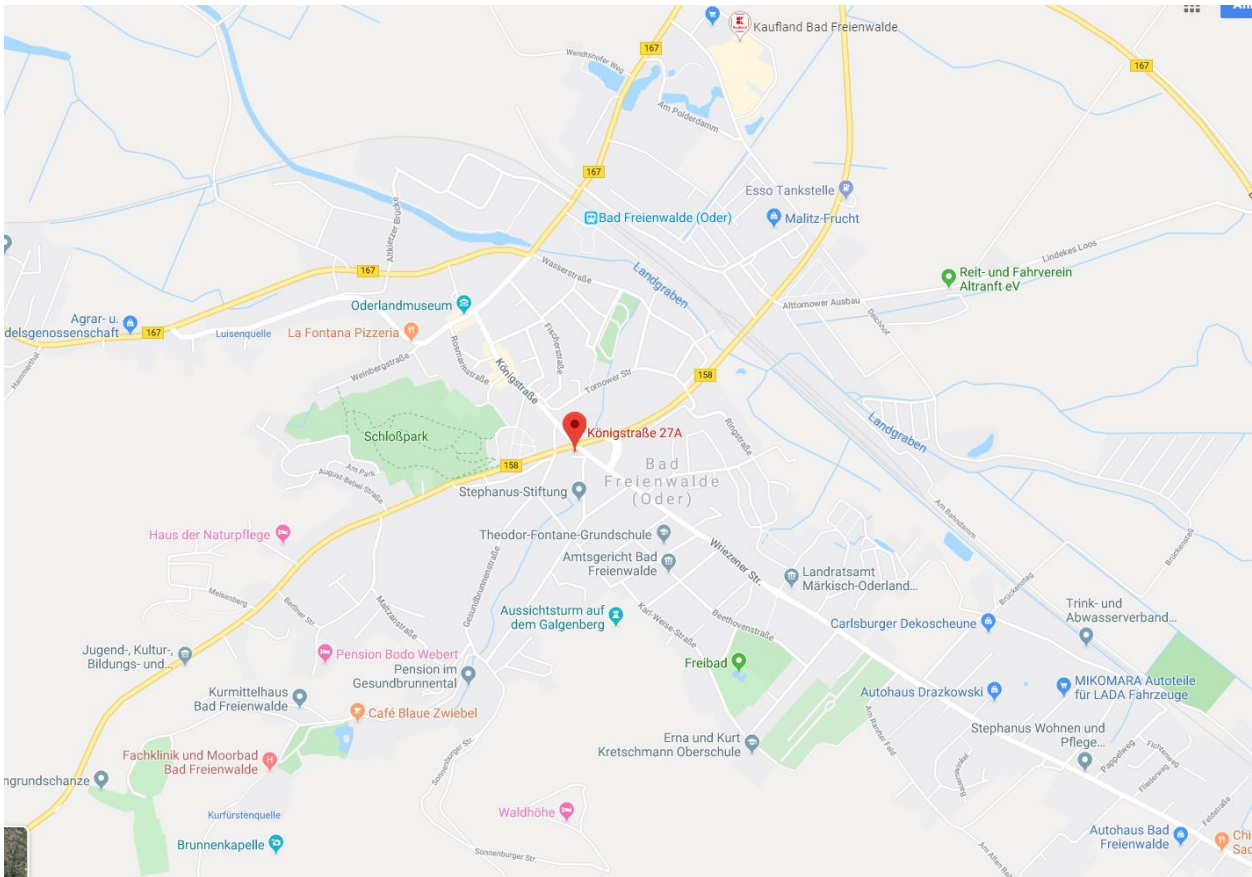
---

Ihr Ansprechpartner: Frau Christiane Nöthen  
Tel.: 0340 / 6 40 29-0, Fax: 0340 / 6 40 29-20, E-Mail: [miete@novotrend.de](mailto:miete@novotrend.de)

Stand: Januar 2020



## LAGEBESCHREIBUNG



### Allgemeine Hinweise:

Alle Angaben, erteilte Auskünfte und Informationen zum Mietobjekt sind ohne Gewähr. Diese basieren auf den uns vorliegenden Informationen.

Die in den Grundrissen angegebenen Maße sind Ca-Angaben, diese sind bei weitergehenden Planungen in jedem Fall vor Ort zu prüfen.

Ihr Ansprechpartner: Frau Christiane Nöthen  
Tel.: 0340 / 6 40 29-0, Fax: 0340 / 6 40 29-20, E-Mail: miete@novotrend.de

Stand: Januar 2020