

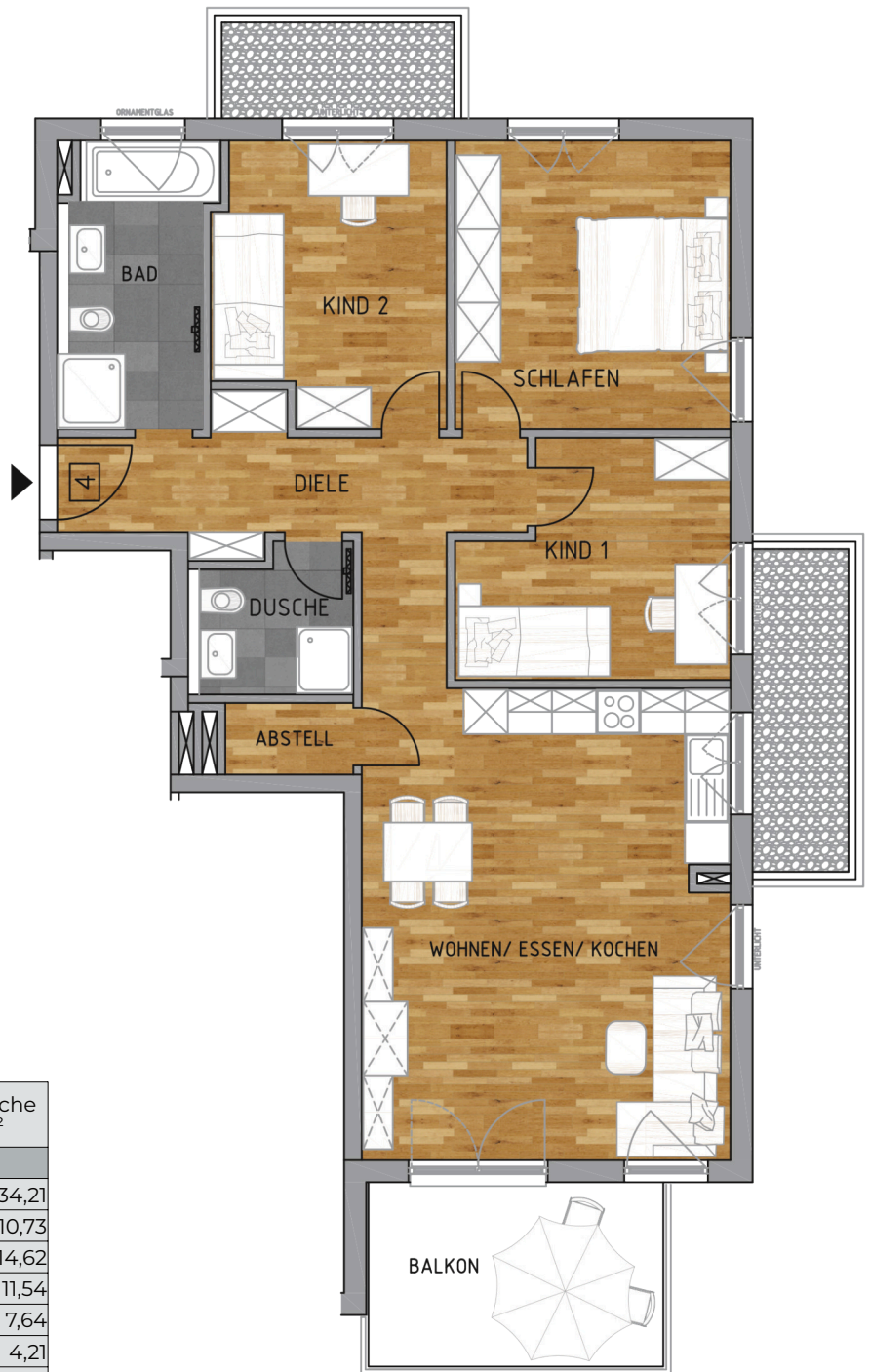
Die Flächenangaben beziehen sich auf die Gebäuderohbaumaße.

Die Erdgeschossterrassen sind bei Überdachung je zur Hälfte angerechnet, die restlichen Terrassenflächen zu einem Drittel.

Die zu den Erdgeschosswohnungen gehörenden und direkt zugänglichen Räume im Untergeschoss sind je zur Hälfte angerechnet.

Nicht angerechnet sind Flächen mit einer lichten Höhe unter 1 Meter; zur Hälfte sind Flächen mit einer lichten Höhe zwischen 1 Meter und 2 Meter angerechnet.

Der Grundriss ist im Maßstab 1 : 100.



Wohnung 4	Grundfläche in m <sup>2</sup>	Wohnfläche in m <sup>2</sup>
<b>Obergeschoss</b>		
Wohnen/ Essen/ Kochen	34,21	34,21
Kind 1	10,73	10,73
Schlafen	14,62	14,62
Kind 2	11,54	11,54
Bad	7,64	7,64
Duschbad	4,21	4,21
Diele	9,29	9,29
Abstellraum	1,68	1,68
Balkon	10,00	5,00
<b>Untergeschoss</b>		
Kellerabteil	6,11	-
<b>Gesamt in m<sup>2</sup></b>	<b>110,03</b>	<b>98,92</b>
<b>Kaufpreis</b>		<b>860.000 €</b>
<b>Tiefgaragenstellplatz</b>		<b>29.000 €</b>



Für den Virtuellen Rundgang bitte QR-Code scannen