

An aerial photograph of a modern residential or commercial building complex constructed from wood. The buildings are arranged in a cluster on a hillside, surrounded by dense green forest. In the background, a turquoise lake is visible, and further back, there are mountains under a clear sky. The text 'WOOD_SPACE' is overlaid in the top left corner, enclosed in a large white bracket. The bottom of the image has a white, torn-paper-like border.

[WOOD_SPACE

**Das vielseitige
Modulgebäude
aus Vollholz.**

Dein verlässlicher Partner für modernen Modulbau mit Vollholz.

Ab 2.000€/m² mit Fixpreisgarantie

Wir haben die richtige Antwort auf die Probleme im konventionellen Bau

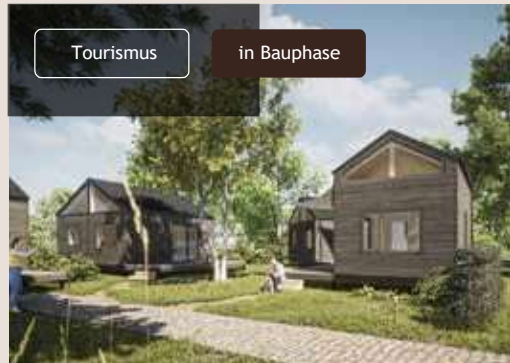
Bauen mit Wood_Space

- ✓ **Kosteneffizient**
Bestes Preis-Leistungsverhältnis im Vergleich zu allen anderen Bauweisen schon ab 2.000€/m².
- ✓ **2 - 3 Monate Gesamtzeit**
Produziert, geliefert und aufgestellt in Rekordzeit ab Baugenehmigung.
- ✓ **Sorgenfreier Ablauf**
Wir übernehmen die gesamte Arbeit und koordinieren die Gewerke in der smarten Produktion.
- ✓ **Sofort bezugsfähig**
Das Gebäude wird angeliefert und montiert, der Bauherr bezieht das Gebäude noch am selben Tag.
- ✓ **Nachhaltig & umweltfreundlich**
Unsere Module bestehen zu mehr als 90% aus österreichischem Fichtenholz. Keine Bodenversiegelung durch Schraubfundamente.

Konventionelles Bauen

- Teuer**
50% Kostenanstieg in der Baubranche seit 2015 mit endlosen Kostenfallen.
- Langwierig**
75% aller Bauprojekte werden nicht in der geplanten Zeit abgeschlossen.
- Komplex**
Planung, Angebotserstellung, und unzählige Gewerke machen das Vorhaben unüberschaubar.
- Baustellenzeit**
Zwischen der Fertigstellung des Baus und der Übernahme vom Auftraggeber liegen oft Monate.
- Umwelt- und Ökosystemschädigend**
38% aller CO₂-Emissionen stammen vom Bau- und Gebäudesektor. Viele Materialien sind nicht recyclebar und der Boden wird versiegelt.

Mehr als **250** Module
erfolgreich umgesetzt.



„Das SEEHÄUSER“:
Boutique Hotel am Mattsee
75 Module



Radshop Bruneck
11 Module



Hybridhotel LaaPlus
22 Module



Bürogebäude Elobau
8 Module



Kindergarten Hürm
5 Module



Adventure Park Area 47
52 Module

Alle Projekte findest du auf
woodspace.com

Tradition modern interpretiert.

Sicherheit für Generationen

Die Blockhaus-Bauweise hat lange Tradition. In alpinen Regionen gibt es eine Vielzahl an Bauernhäusern in Blockbauweise, die bereits seit mehr als 500 Jahren Regen, Sturm und Schnee trotzen.

Hohe Beständigkeit

Mit Wood_Space profitierst Du von der massiven, vollisolierten Ausführung der Bausubstanz, Langlebigkeit und einem einzigartigen Erlebnis durch den hohen Holzanteil.

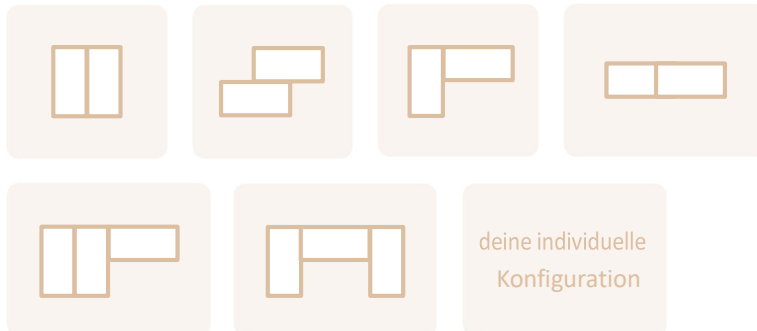


Individuell konfiguriert, nach Deinen Wünschen gestaltet, professionell umgesetzt.

Das Modul

Wir haben ein hochwertiges, modulares Konzept mit verschiedensten Auswahl- bzw. Gestaltungsmöglichkeiten entwickelt. Dieses bildet das Fundament jeder Konfiguration und deckt die essenziellen Dinge Deiner Einheit ab.

- **Größe:** Keine vorgegebenen Standard-Maße, sondern passend für Dein Projekt. Breite bis max 3,90m, Länge bis max 6,40m
- **Anzahl und Anordnung:** so individuell wie Du möchtest
- **Stockwerke:** Bis zu 5 Stockwerke und mehr im Hybridbau
- **Wandaufbauten und Dämmmaterialien:** Standard, Innenwanddämmung, Außenwanddämmung
Dachtyp & Dachform: Schrägdach, Massivholzdach, Satteldach



Ausstattung & Design

Unsere Experten arbeiten all Deine Anforderungen und Wünsche ein, um den für Deinen Anwendungsbereich passenden Look & Feel zu schaffen. Durch unser weitreichendes Netzwerk können wir mit Leichtigkeit auf jegliche Ansprüche eingehen.

- **Außenfassade & Innenwände:** Material und Farbe individuell wählbar
- **Fenster und Türen:** Größe, Anzahl, Rahmen-Material, Farbe individuell wählbar
- **Bodenbeläge:** Parkett, Teppich, Fliese, Vinyl
- **Kühlung:** Klimaanlage
- **Beheizung:** Zentrale und dezentrale Systeme möglich, wie bspw. Infrarotpaneele, elektrische Speicher-Heizkörper, Holzofen, Fußbodenheizung, Wärmepumpe, Nahwärme, Fernwärme, uvm
- **Nassbereich:** Ausstattung, Bodenbelag, Wandfliese, uvm.
- **Weitere Ausstattungsoptionen:** Photovoltaik-Anlage, Dachbegrünung, Außenbeleuchtung, Terrasse, Pergola, Vorbaurolläden, LED-Panele, LED-Streifen

Das macht Wood_Space aus!

Nachhaltig Bauen kann ~~nicht~~ qualitativ hochwertig, PREISWERT und schnell sein

Wood_Space 4-6 Monate an Durchlaufzeit



Konventionelles Bauen 12-18 Monate an Durchlaufzeit



Sorgenfrei in 2 - 3 Monaten zu Deinem Projekt

Vorfertigung im Werk

Jedes einzelne Modul durchläuft höchste Standards der Qualitätssicherung, gewährleistet durch Vorfertigung in unseren Produktionsstätten, in den wir stets unter optimalen (Wetter-) Bedingungen fertigen.

Koordination aller Gewerke

Wood_Space übernimmt die gesamte Arbeit, klärt baurechtliche Vorgaben ab, koordiniert alle Gewerke in der smarten Produktion und holt Genehmigungen ein.

Schnelle Lieferung und sofort bezugsfähig

Lieferung und Aufstellen in kürzester Zeit

Unsere Module werden bezugsfähig geliefert und innerhalb weniger Tage vor Ort zusammengestellt und montiert. Du hast Flexibilität und kannst Dein Projekt jederzeit erweitern oder an einem anderen Ort aufstellen.

Keine Bausperren

Durch die Vorproduktion in unserem Werk bist Du nicht von Bausperren, wie zum Beispiel in der Hochsaison in Tourismus- oder Wohngebieten abhängig und hast so einen enormen zeitlichen und qualitativen Vorsprung.



Ich genieße die
aussicht und
freue mich auf
meine neue
heimat

Über 90% Holzanteil. Regional gefertigt. Rundum klimafreundlich.



Heimisch & regional produziert mit über 90% Holzanteil

Unsere Module werden heimisch in unserer Produktion in Niederösterreich gefertigt. Wir arbeiten mit über 90% rein österreichischem Fichtenholz, das nachhaltig bewirtschaftet wird und somit nachwächst. Außerdem speichert es CO₂, was es besonders klimafreundlich macht.

Keine Bodenversiegelung

Unsere Module können auf Schraubfundamente gesetzt werden, um jegliche Bodenversiegelung zu vermeiden.

Natürliche Dämmung

Holz hat besonders gute Dämmwerte, hohe Feuerbeständigkeit und fungiert als exzellenter Feuchteregulator für ein gesundes, wohltuendes Raumklima.



Technische Eigenschaften

**Beste Qualität
intelligent verbaut**

Wir alle sind gefragt!

Wir speichern 1.200 Tonnen CO₂ pro Jahr.



Nachhaltig bauen mit einem regionalen Rohstoff

Schon alleine im Vergleich zu den CO₂-Emissionen, die bei der Herstellung von Baustoffen wie Beton, Zement und Stahl entstehen, ist der Einsatz von Holz für Bauprojekte ein aktiver Beitrag zum Klimaschutz. Da wir unser Holz regional beziehen und verbauen, sparen wir auch beim Transport an Emissionen und können sichergehen, dass unser Holz so umwelt- und menschenfreundlich wie möglich gefällt wurde.

1 Tonne CO₂ wird pro m³ Holz gespeichert

Holz ist genial. Beim Wachsen entzieht es der Luft Kohlendioxid und wandelt es in Kohlenstoff und Sauerstoff um. Der Kohlenstoff wird dabei langfristig unschädlich gebunden, während der Sauerstoff gefiltert wieder in die Atmosphäre abgegeben wird.

Stetiger Anstieg unseres österreichischen Holzvorrates

Fast die Hälfte der österreichischen Landesfläche ist mit Wald bedeckt und ist einer unserer wichtigsten Klimaschutzfaktoren. Jährlich dürfen wir uns über einen Zuwachs von 31.000.000 m³ Holz und einen stetigen Anstieg unseres Holzvorrates freuen. In nur 40 Sekunden bildet sich so viel neues Holz, dass daraus ein Einfamilienhaus gebaut werden könnte. Damit wächst mehr nach, als geerntet wird.

Unser Baumaterial

- Keine Setzung aufgrund stehender Holzlamellen in Kombination mit dem dafür entwickelten Nut-Feder-Profil
- Nachweislich gleich hohe Diffusionsoffenheit wie Vollblockbohlen (BVFS Salzburg)
- Hohe Formstabilität durch kreuzweise verleimte Hölzer
- Keine Verdrehung und Minimierung von Rissen durch kernfreie Außenlamellen
- Geringe Holzfeuchtigkeitsstreuung aufgrund des speziellen Lamellenaufbaus
- Möglichkeit, an Innen- und Außenwand verschiedene Hölzer zu verbauen



Herstellung: CE-konform (Fichte/Fichte, Kiefer/Kiefer: ETA-13/0234)
Qualität: Sichtqualität, 4-seitig gehobelt, Kanten gefast
Holzarten: Fichte (Standard), Lärche, Kiefer, Thermokiefer
Verleimung: Polyurethan, helle, witterungsbeständige Fuge, EN 15425 Typ I
Bohlenstärke: 90 mm

Unsere Wandaufbauten

Reine Vollholzbohle
(Stärke: 90mm oder 120mm)



Vollholzbohle mit Innenwanddämmung
(Wandstärke: nach Anforderung)



Vollholzbohle mit Außenwanddämmung
mit vorgehängter Fassade (Wandstärke:
nach Anforderung)



zusätzlich gedämmter
Wandaufbau für alle
Jahreszeiten und
Temperaturen.

Unsere Dachaufbauten

Hinterlüftetes Schrägdach (Neigung: 3°)



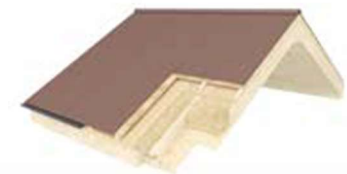
Die Hinterlüftungsebene des hinterlüfteten Schrägdaches bietet zusätzlichen Schutz gegen potenzielle Feuchtigkeitsentwicklung in der Dachstruktur. Grundsätzlich verwenden wir eingeblasene Holzfasern als Dämmmaterial, können aber im Falle spezieller Bauanforderungen auf andere Dämmmaterialien ausweichen. Der flexibel stark gedämmte, hoch-isolierende Wandaufbau entspricht dem des klassischen Hausbaus.

Massivholz-Schrägdach (Neigung: 3°)



Das Massivholzdach hat den Vorteil einer schlankeren Ausführung und der flexibel anpassbaren Dämmstärke.

Satteldach (Neigung: nach Anforderung)



Das klassische Satteldach eignet sich zum einen mit seinem Gefälle speziell für schneereiche Regionen, zum anderen bietet es die Möglichkeit, den darunter entstehenden Raum auf intelligente, effiziente Art und Weise in das Nutzungskonzept einfließen zu lassen.

Isolierung

Dämmstärke und -material werden in jedem Projekt individuell auf die bauphysikalischen Anforderungen abgestimmt.

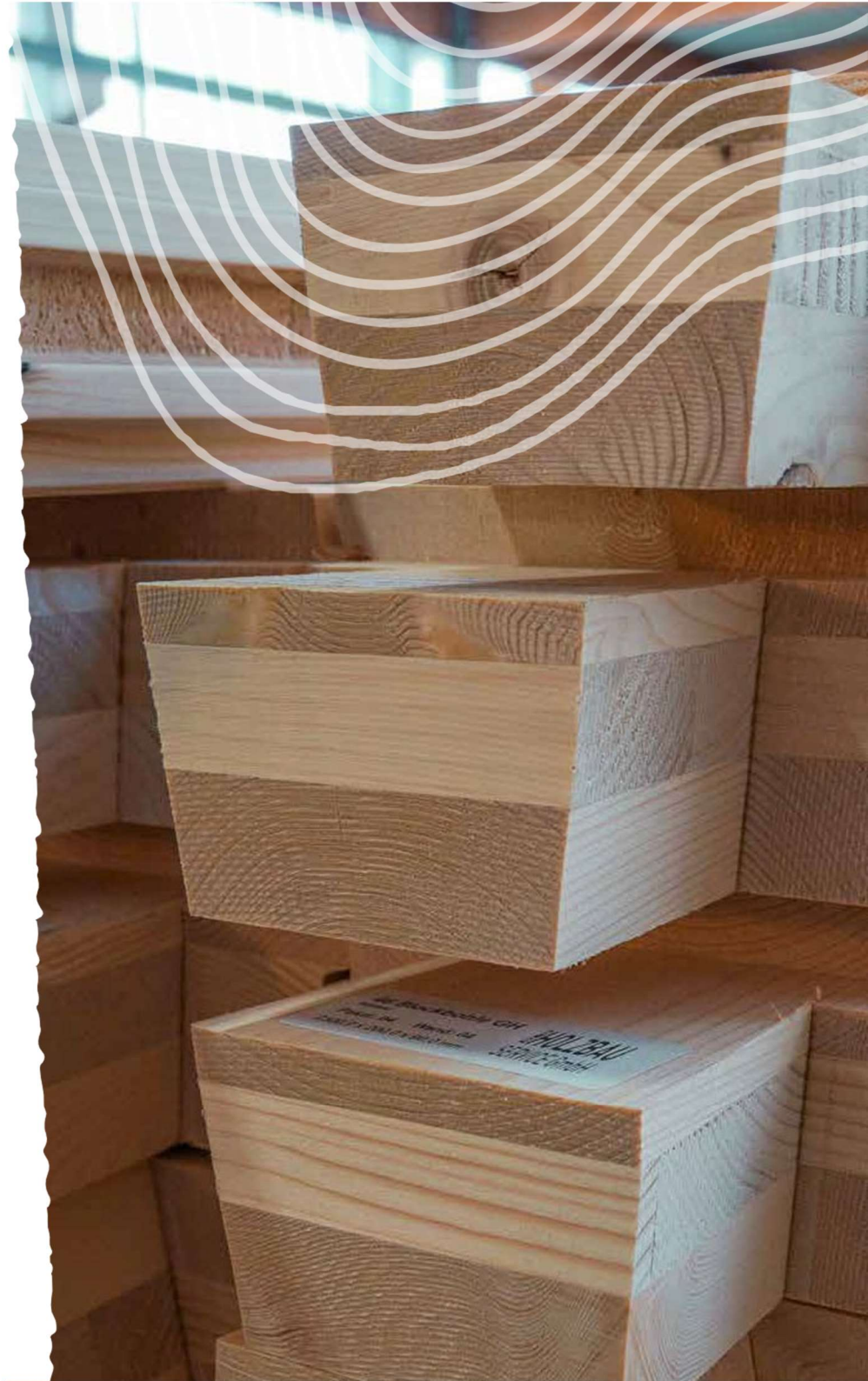
Um unsere kostbare Umwelt zu schützen, bevorzugen wir ökologische Dämmstoffe wie Zellulose oder Holzfaser, können aber bei Bedarf auch auf andere Dämmmaterialien wie bspw. Steinwolle oder PU zurückgreifen.

Schallschutz

Zur Vermeidung ungewünschter Lärmentwicklung zwischen Modulen bzw. Räumlichkeiten arbeiten wir mit diversen Schallentkopplungs- bzw. Neutralisierungssystemen in Wand, Boden und Zwischendecke. Damit werden unsere Bauten auch den Anforderungen mehrstöckiger Gebäude bzw. kommerzieller Projektbauten, wie bspw. in der Tourismusbranche, gerecht.

Brandschutz

Mittels unterschiedlicher Holzstärken und verschiedener Materialien im Wand-, Boden und Deckenaufbau können wir individuell auf projektspezifische Brandschutzanforderungen (bis REI bzw. F 90) eingehen und damit auch entsprechende Auflagen mehrgeschoßiger Gebäude erfüllen.



Mehrgeschoßige Bauwerke

Je nach Zusammensetzung können wir mit unseren Modulen Gebäude mit bis zu 5 Stockwerken umsetzen. Gemeinsam mit Statikern, nach Wunsch aus unserem Umfeld, evaluieren wir jedes Projekt im Detail, um allen statischen Anforderungen gerecht zu werden.



Fundament und Untergrund

Neben den herkömmlichen Fundamentkonstruktionen wie Betonplatten, -streifen oder -punktfundamenten eignet sich auch Schraubfundamentierung für das Aufstellen unserer Konfigurationen, ggf. auch bei größeren bzw. mehrgeschoßigen Gebäuden.

Bei den statisch abgenommenen, nivellierten verzinkten Stahlschrauben muss unter der Konfiguration eine Hinterlüftung von rund 15cm vorgesehen werden. Den dadurch entstehenden Raum von Modulunterkante zu Untergrund decken wir an den Modul- bzw. Gebäudeseiten mit Lochblechgitter oder ähnlicher Verkleidung ab, um der Konfiguration eine ganzheitlich ansprechende, moderne Optik zu geben.

- Keine Bodenversiegelung des Untergrundes
- Kürzeste Installationszeit
- Jederzeit entfernen- und wiederverwendbar



Professionelle Umsetzung mit unserem Partner Neuco

Neuco hat sich auf die Fundamentierung mit Schraubfundamenten spezialisiert. Mit modernsten Eindrehmaschinen wird sichergestellt, dass die verzinkten Stahlschrauben nicht nur auf jedem Untergrund zuverlässig und stabil befestigt werden, sondern im Zuge dessen auch gleich entsprechende statische Nachweise geliefert werden können.

Zudem bietet Neuco auch weitere Tiefbauarbeiten wie bspw. Erdaushub, Verlegung von Kanälen, Schachtlösungen und Unterkiesungen an — ganz nach dem Motto "Alles aus einer verlässlichen Hand".



UNSER BODEN MUSS
ATMEN KÖNNEN



Türen und Fenster

Auch bei den Türen und Fenstern setzt Wood_Space auf höchste Qualität und Zuverlässigkeit aus dem österreichischen Waldviertel. Unser Partner Bruckner steht für gediegenen Komfort und Gemütlichkeit in den eigenen vier Wänden.

Durch die natürlichen, wärmedämmenden Eigenschaften sind Holzfenster diesbezüglich anderen Fensterkonstruktionen überlegen. Das BRUCKNER Holzfenster bietet Dir umfangreiche Möglichkeiten, um individuelle Fenster passend zu Deinem Vorhaben zu komponieren, egal ob Kastenfenster, Rundbogenfenster, dreieckige Giebelfenster, anspruchsvolle Ecklösungen oder Großformate.



3-fach Verglasung

bietet bessere Dämmwerte, daher auch wirtschaftlicher und ökologischer: Weniger Heizkosten sowie mehr Wohnkomfort und Sicherheit, inklusive besserer Lärmschutz

Swiss Pacer Ultimate

Angefräste Glasleiste gewährleistet absolute Dichtheit von Innen.

Dichtprofile

umlaufend & widerstandsfähig

Twist Connect - BRUCKNER Exklusiv

ist eine spezielle fugenlose Eckverbindung und gewährleistet extrem lange Pflegeintervalle. Der Hirnholzanteil wird auf nur 0,8 mm reduziert – ein extrem niedriger Wert!



Glaseindichtung
innen und außen
mit dauerelastischem Silikon

Flügelschutzprofil
Schützt das Holz optimal
vor Sonne, Regen und Hagel.

Versiegeltes Hirnholz
mit halb verdeckt liegender Sichtfuge

Hinterlüftete Regenschutzschiene
mit verdeckter Befestigung





Projekte und Anwendungen

**Anspruchsvolle Konfigurationen
für jedes Bauvorhaben.**

Tourismus & Unterkünfte

Mehrstöckiges Motel im Hybridbau

in Bauphase

Das dreistöckige Hotel im Areal des „LaaPlus“ im schönen Weinviertel ist gänzlich auf das Wohlfühlen der Gäste ausgelegt. Die Gastronomie im Erdgeschoß sorgt für kulinarische Erlebnisse aus verschiedensten internationalen Küchen. Die Gestaltung der 22 Zimmer, gebaut in Blockbauweise aus rein österreichischem Holz, in den beiden Obergeschoßen fundiert auf hochwertigen, bodenständigen Werten — für den ganz besonderen Aufenthalt.

Module: 22

Modulmaße: 6,70m x 3,80m

Geschoße: 3

Fläche: Gesamt rund 1.050 m²

Gesamtdauer des Aufstellens vor Ort: Rund 2 Wochen



52 Ferienwohnungen im Adventure Park Area 47

Die 52 Module aus österreichischem Vollholz bieten Platz für insgesamt 156 abenteuerlustige BesucherInnen. Voll ausgestattet mit modernem Badezimmer, großzügigem Doppelbett, gemütlicher Schlafcouch, Kleiderkasten und jeweils eigenem Balkon inkl. Tisch und Stühlen bieten diese eine ideale "Base" für actionreiche Tage und Nächte.

Module: 52

Modulmaße: 6,40m x 3,90m

Geschoße: 2

Fläche: Gesamt rund 965 m²

Gesamtdauer des Aufstellens vor Ort: Rund 2 Wochen

Holz: Natur und Regeneration als Hauptbestandteil

Urlaub im Beton-Dschungel oder doch Lieber Im Wood_Space?



Wohlfühlen, Gesundheit und Regeneration

Bei uns ist Natur Hauptbestandteil. Daher ist das Bauen mit Holz vor allem im Tourismus & Wellnessbereich sehr beliebt. Mit Wood_Space schaffst Du Raum, dessen naturverbundenes Flair zum Entspannen, Ankommen und Herunterkommen einlädt.

Optimales Raumklima dank natürlicher Dämmung

Das Bauen mit Holz wird immer beliebter, da es als sehr gutes Dämmmaterial gilt und trotzdem einen natürlichen Luftwechsel ermöglicht. Dabei speichert es Schadstoffe und gibt gefilterte Luft wieder ab und trägt damit stark zu einer verbesserten Raumluftqualität bei.



Tourismus & Unterkünfte

DAS SEEHÄUSER: Boutique Hotel am Mattsee

Rund 40 modern eingerichtete, individuell gestaltete Vollholz-Chalets für jeweils bis zu 6 Personen liegen inmitten des beliebten Erholungsgebietes nahe Salzburg. Mit umfassendem Freizeitangebot und direktem Seezugang mit großer Liegewiese, Sauna, Bistro uvm. bietet das „DAS SEEHÄUSER“ ein einzigartiges Urlaubserlebnis für Junge und Junggebliebene — und das in allen vier Jahreszeiten.

„Mit Wood_Space Tiny Houses DAS SEEHÄUSER® zu errichten ermöglicht den Gästen den ultimativen Luxus: das Einfache zu genießen. Lebens- und Schlafqualität, Design, Beschaulichkeit und Erlebnis - das bedeutet für den modernen Gast den ultimativen Urlaub.“

Bauherr von „DAS SEEHÄUSER“

Module: 75

Modulmaße: 6,70m x 3,80m

Geschoße: 3

Fläche: Gesamt rund 1.530 m²

Ausgeführt als: Tiny House, Tiny Villa, Baumhaus, Multi-Use Gebäude, Sauna und Sanitärmodul



Preiswerte MitarbeiterInnen-Unterkünfte

Nach einem fordernden Arbeitstag steht ausreichende Erholung an oberster Stelle, um am nächsten Tag wieder volle Leistung abrufen und den Hotel-Gästen einen unvergesslichen Aufenthalt ermöglichen zu können. In diesen fünf Vollholz-Unterkünften finden die MitarbeiterInnen des Hotel Laderhof alles, was sie dafür benötigen: Einzel- bzw. Doppelbett, Schreibtisch mit zwei Stühlen, Kleiderkasten, kleine Garderobe und ein vollausgestattetes Badezimmer inkl. großer Walk-In-Dusche. Gut schlafen, Akkus aufladen und voller Energie geht's in den nächsten Arbeitstag!

Module: 5

Modulmaße: 6,0m x 2,50m

Geschoße: 2

Fläche: Gesamt rund 75 m²

Gesamtdauer des Aufstellens vor Ort: 2 Tage

Mitarbeiter gesucht?

„Wir hatten ein extrem kurzes Zeitfenster und die Mitarbeiterwohnungen NUR mit Wood_Space geschafft“

Gute Mitarbeiter sind schwer zu finden und möchten sich wohl fühlen

Wood_Space Mitarbeiterwohnungen sind darauf ausgelegt, mit stimmiger Einrichtung, funktionaler Ausstattung und entspannender Atmosphäre Deinen Mitarbeitern ein echtes Zuhause zu schaffen. Verbessere durch weniger Stress mit Wohnungssuche, Pendeln und Kosten, die Work-Life-Balance Deiner Mitarbeiter und somit auch ihre Leistung bei der Arbeit.

Wenn dein Betrieb wächst, wachsen deine Module einfach mit

Durch die modulare Bauweise hast du maximale Flexibilität. Wenn du nach einiger Zeit merkst, dass du mehr Platz brauchst, können wir dir bei uns im Werk auch kurzfristig passende Module für deinen Ausbau produzieren. Der Transport und das Aufstellen ist dabei genau so schnell und effizient wie bei der ersten Runde.

Kurzes Zeitfenster für den Bau im Tourismus

(Aus)bau im Tourismus ist ein heikles Thema. In vielen beliebten Tourismusorten werden für die Hochsaisons Bausperren verhängt, um Gäste und Anwohner vor monatelangem Lärm und Baustellenlandschaft zu schützen. Unsere Wood_Spaces sind noch am selben Tag der Lieferung bezugsfertig.

Tourismus & Unterkünfte

Vermietbare Baumhäuser als Ferienoase

Auf drei Ebenen findet man alles, was das Wohn-Herz begehrt: Eine Wohnebene inklusive Küche und vollausgestattetem Badezimmer sowie eine erhöhte Schlafebene für erholsame Nächte. Die großzügige Holzterrasse sorgt für entspannte Momente an der frischen Luft. Das Baumhaus ist genau das Richtige für umweltbewusste und naturnahe Menschen und Familien, die darauf achten, wie mit natürlichen Ressourcen umgegangen wird und ihre Zeit fernab vom stressigen Alltag inmitten schöner, entschleunigender Landschaften genießen möchten. Im diesem Baumhaus werden Kindheitsträume wahr.

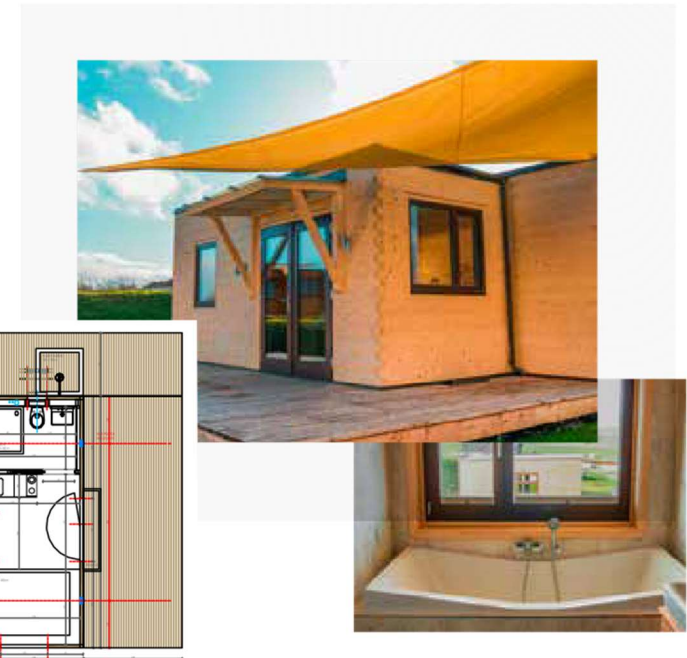
Module: 1

Modulmaße: 6,70m x 3,70m

Geschoße: 2

Fläche: Gesamt rund 23,50 m²

Gesamtdauer des Aufstellens vor Ort: 2 Tage



Nachhaltige Lodges für ganz besondere Urlaubserlebnisse

Fünf wunderschöne Unterkünfte mit voll ausgestatteten Küchen, gemütlichen Schlafmöglichkeiten und modernen Badezimmern bieten Erholungssuchenden einen willkommenen Platz der Entschleunigung. Im Außenbereich laden Holzterrassen mit Outdoor-Möblierung, Sonnensegel und der Blick in die grüne Landschaft zum entspannten Verweilen ein. Direkt am Badeweiher auf einer großen Wiese ist der Mohrenhof Campingplatz in das herrliche Frankenland eingebettet.

Module: 9

Modulmaße: 6,40m x 2,50m

Geschoße: 1

Fläche: Gesamt rund 160 m²

Gesamtdauer des Aufstellens vor Ort: Rund 2 Wochen

**100%
nachhaltig**

Zu über 90% aus Holz, das
regional bezogen wird
und CO² bindet



Modulares Bürogebäude

Ob Klein-, Großraumbüro oder Workshop-Raum – mit dem modularen Wood_Space Konzept lassen sich individuelle Anforderungen professionell, in nur kurzer Zeit und kosteneffizient umsetzen. Mit unserer Vollholz-Lösung als Büro schaffst du ein ideales Raumklima für konzentriertes Arbeiten, welches auch jederzeit erweiter- bzw. vergrößerbar ist.

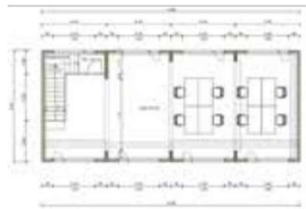
Module: 8

Modulmaße: 6,40m x 3,70m

Geschoße: 2

Fläche: Gesamt rund 190 m²

Gesamtdauer des Aufstellens vor Ort: 4 Tage



„Unser neues Bürogebäude ist wirklich toll geworden. Ursprünglich wollte unser Marketing-Team nicht aus dem Hauptgebäude ausziehen — nun ist es aber sehr froh über diesen Umgebungswechsel und fühlt sich mit dem ganzen Holz extrem wohl.“

Projektleitung der Elobau GmbH & Co. KG

Dein Unternehmen wächst? Dein Wood_Space wächst mit.

„Unser ehemaliges Erdgeschoß ist jetzt unser erster Stock.“

Mit 5 Vollholz-Modulen als Shopgebäude im Jahr 2018 gestartet, ist der Radshop und -verleih Papin in Bruneck eine beliebte Anlaufstelle für all jene, die im schönen Südtirol nach sportlicher Bewegung auf zwei Rädern streben.



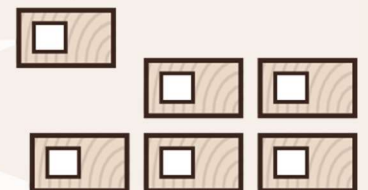
vorher

Die Hochwertigkeit und Vielseitigkeit der Module hat so sehr überzeugt, dass im Februar 2022 mit 6 weiteren Wood_Space Modulen erweitert bzw. aufgestockt wurde. Dabei konnte dank der Flexibilität in der Konfiguration das ehemalige Erdgeschoß ganz einfach zum neuen Obergeschoß gemacht werden, um dem wachsenden Geschäft und Zulauf in nur kurzer Zeit mehr Platz bieten zu können.

Module: 11
Modulmaße: 6,00m x 2,50m
Geschoße: 2
Fläche: Gesamt rund 165 m²
Gesamtdauer des Aufstellens vor Ort: 3 Tage



nachher



Arbeit & Bildung

Multifunktionelles Bürogebäude

Dieses individuell aus Wood_Space Modulen konfigurierte Gebäude wird zunächst als privates Bürogebäude mit Schlafmöglichkeit genutzt, bis der Bauherr mit Familie in ein paar Jahren einziehen und es als Hauptwohnsitz nutzen möchte.

Eine Sauna, Holzofen und großzügige Outdoor-Flächen schaffen auch in den ersten Jahren der Nutzung bereits einen Ort, an dem man sich in den Pausen bzw. nach der Arbeit einen Sundowner-Drink gönnen, in Ruhe entspannen und die Batterien wieder aufladen kann.

Module: 5
Modulmaße: 6,40m x 3,70m
Geschoße: 2
Fläche: Gesamt rund 120 m²
Gesamtdauer des Aufstellens vor Ort: 4 Tage



in Planung



Kreativer und flexibler Workshopraum

Das eigens für flexibles und produktives Arbeiten entwickelte Raumkonzept ermöglicht ideale Bedingungen für kreatives, effizientes Schaffen in Teams für bis zu zwölf Personen. Von Tischen und Stühlen, über Whiteboards bis hin zu Flipcharts – alles ist flexibel versetz- und konfigurierbar. Gestalte den Raum ganz einfach so, wie du ihn für konzentriertes Arbeiten in Kleingruppen und Präsentationen im Plenum benötigst.

Module: 3
Modulmaße: 6,40m x 2,50m
Geschoße: 1
Fläche: Gesamt rund 48 m²
Gesamtdauer des Aufstellens vor Ort: 2 Tage

Nimm dein Investment einfach mit

“Unser kreativer Workshop-Raum ist einfach mit uns umgezogen“



Wir wollten im Mai 2020 kreative Workshop-Räume bei der Donau schaffen. Gerade im Innovations-Sektor hilft es raus zu kommen und mit angenehmem Raumklima und Holzduft eine kreative Atmosphäre zu schaffen. Kurz danach sind wir in den Markhof umgezogen, weil unsere Unternehmen schnell gewachsen sind. Dort ist unser Wood_Lab jetzt ein viel gefragter Workshop-Raum.

Philippe Thiltges
Co-Founder & Venture Partner WhatAVenture

Mai 2020



Mai 2021



what
a
venture

Arbeit & Bildung

Natürlicher und heller Kindergarten

Gerade in jungen Jahren ist Verbundenheit zur Natur ein essenzieller Bestandteil der persönlichen Entwicklung und Entfaltung. Da wir einen großen Teil unserer Kindheit und Jugend nicht nur draußen verbringen, schaffen hochwertige Kindergarten- und Schul-Gebäude, welche weitgehendst aus dem natürlichen Material Holz aus unseren heimischen Wäldern gefertigt werden, auch drinnen einen wichtigen Bezug zu unserer wertvollen Natur und ein gesundes Raumklima.

Module: 4
Modulmaße: 6,40m x 3,70m
Geschoße: 1
Fläche: Gesamt rund 95 m²
Gesamtdauer des Aufstellens vor Ort: 3 Tage



Nachhaltiger Schulungsraum im Zoo

Gerade im Umfeld eines Zoos, der Tiere und Natur direkt an den Menschen bringen und Bewusstsein für deren Wert für unsere Erde schaffen möchte, ist Nachhaltigkeit ein immer wichtiger werdendes Thema. Diese Konfiguration, bestehend aus drei Vollholz-Modulen, bildet eine ökologische Lösung für einen Schulungsraum, in dem die MitarbeiterInnen des Zoo Krefeld wöchentlich in arbeitsrelevante Themen eingeführt werden. Ausschlaggebend für die Projekt-Umsetzung mit Wood_Space war, neben höchster Qualität und leistbaren Baukosten zum Fixpreis, das einzigartige und Fokus fördernde Raumklima durch den hohen Holzanteil in der Baustruktur der Module.

Module: 3
Modulmaße: 6,40m x 3,70m
Geschoße: 1
Fläche: Gesamt rund 165 m²
Gesamtdauer des Aufstellens vor Ort: 1 Tag

Studentenwohnheim

Kosteneffizient aus heimischem Holz gebaut, schnell errichtet, leistungsbewusst bewohnt. Immer mehr junge Leute verfolgen akademische Bildungswege, womit der Bedarf nach kleinen, effizient aufgeteilten und leistbaren Zimmern über die letzten Jahre gerade in bei StudentInnen beliebten Städten und Regionen zunehmend gestiegen ist. Mit Wood_Space können mehrstöckige Studentenheime in kürzester Zeit geplant, kosteneffizient und platzsparend errichtet werden — und so leistbarer Wohnraum für unsere akademischen Arbeits- und Führungskräfte von Morgen geschaffen werden.

Module: 25

Modulmaße: 6,92m x 2,96m

Geschoße: 3

Fläche: Gesamt rund rund 510 m²



Wood_Space ist DEIN Professioneller Partner für Anspruchsvolle Bauvorhaben

Mit Erfahrung aus vielen weiteren umgesetzten Projekten haben wir ein solides Fundament aufgebaut, um auf jegliche Deiner Bauvorhaben einzugehen. Dank langjähriger Expertise unseres diversen Teams realisieren wir Bauprojekte professionell, flexibel und innerhalb kürzester Zeit.

Mit einem einzigartigen Netzwerk in der Baubranche und Zulieferern in unmittelbarer Nähe können wir außerdem die sichere Materialversorgung garantieren. Unsere logistisch optimal gelegene Produktion bei Wien direkt an der A1 hilft uns dabei, die Anlieferung so schnell und kostengünstig wie möglich durchzuführen.

RUBNER



Höchste Qualität in Zusammenarbeit mit unserem Partner für anspruchsvollen Holzbau: RUBNER.

Die Rubner Gruppe beschäftigt mehr als 1.300 Mitarbeiterinnen und Mitarbeiter an 20 Standorten in vier Ländern. Damit zählt die Rubner Gruppe zu den wichtigsten Holzbauunternehmen Europas. Im Mittelpunkt jeglichen Handels steht beim Südtiroler Familienunternehmen nach wie vor die Holzleidenschaft.

Ob Holzhaus, komplexe Holzkonstruktion, Holztüren oder Objektbauten — Rubner ist der Spezialist für individuelle Ansprüche im Bauen mit Holz.

variand



Einzigartige modulare Einrichtung: Variand.

Variand ist ein junges Team, welches sich auf die Entwicklung von modularen Einrichtungskonzepten spezialisiert hat. Mit Variand wird eine Raumgestaltung ermöglicht, die den permanenten Wandel in Arbeits-, Lern- und Lebensprozessen mitgeht, und NutzerInnen zum Gestalter ihres Umfelds macht.

Die Modularität des Wood_Space wird durch die variable Raumeinrichtung von Variand unterstrichen und ermöglicht eine flexible und gestalterische Innenrichtung des Wood_Space.

Der Weg zu Deinem Wood_Space

1. Erstkontakt und Abstimmung zu Anforderungen
2. Unverbindliches Richtpreisoffert
3. Abklärung baurechtlicher Vorgaben und Erstellung von Entwürfen
4. Finale Abstimmung zu Subgewerken
5. Einreichung bei Gemeinde
6. Kaufvertragsunterzeichnung bei positivem Baubescheid
7. Freigabe der Produktionspläne und Materialbestellungen
8. Grundstück-Vorbereitung, Anlieferung und Montage der Module.



Deine Ansprechpartner bei Wood_Space



Thomas Gschwendtner
Geschäftsführer

Thomas ist begeistert vom Thema nachhaltiges Bauen und hat seine Konzern-Karriere hinter sich gelassen, um bei Wood_Space anzupacken, die Produktion weiter aufzubauen und die Zukunft des modularen Bauens weiter zu skalieren.



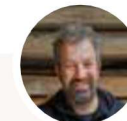
Stefan Perkmann Berger
Gründer, Projektmanager

Stefan ist der Visionär — er liebt das Thema Holz und ist als Vollblut-Unternehmer immer auf der Suche nach neuen Herausforderungen. Er hält das Team zusammen und kümmert sich um die erfolgreiche Umsetzung der Kundenprojekte.



Dominik Kraihamer
Verkauf- und Marketingleiter

Dominik ist Dein direkter Ansprechpartner bei Wood_Space. Er freut sich darauf, Deine Vorstellungen und Anforderungen zu besprechen — angefangen bei den ersten Ideen bis zur finalen Umsetzung Deines Bauvorhabens.



Andreas Perkmann Berger
Technischer Leiter

Als Architekt und technischer Planer erweckt Andreas die Ideen unserer Kunden und Kundinnen zum Leben. Er stellt sicher, dass Überleitung zur Fertigung reibungsfrei funktioniert und arbeitet laufend an technischen Neuerungen.



Alfred Marschall
Fertigungsleiter

Alfred ist unser Spezialist für die Fertigung. Er arbeitet seit mehr als 35 Jahren in der Holzindustrie und kennt sich mit Holz besser aus als jeder andere.



Nenad Ivic
Bauleiter

Als unser Bauleiter sorgt Nenad, neben seinen ausgeprägten Fertigkeiten mit Holz, mit dem gesamten Produktionsteam für eine reibungsfreie Montage unserer Module in der Fertigung und vor Ort bei Kunden und Kundinnen.



Die Erfahrung des Wood_Space Teams aus zahlreichen Bauprojekten gibt Dir die Sicherheit, dass Dein Wunsch-Projekt professionell, gewissenhaft und zuverlässig umgesetzt wird. Mit dem Partner Rubner an unserer Seite kannst Du darüber hinaus auf jahrzehntelange Expertise im Holzbau vertrauen.

Unsere regionale Wood_Space Produktion

Standort: Inning (Bezirk Melk, 80km von Wien)

Gemeinsam mit unserem Partner Rubner haben wir unsere Produktionshalle heimisch in Loosdorf in unmittelbarer Nähe unseres Büros gebaut. Logistisch liegen wir damit ideal für den Transport direkt an der A1 für die schnelle, kostenoptimierte Anlieferung.





Nachhaltig

Kurze baustellenzeit

Keine bodenversiegelung

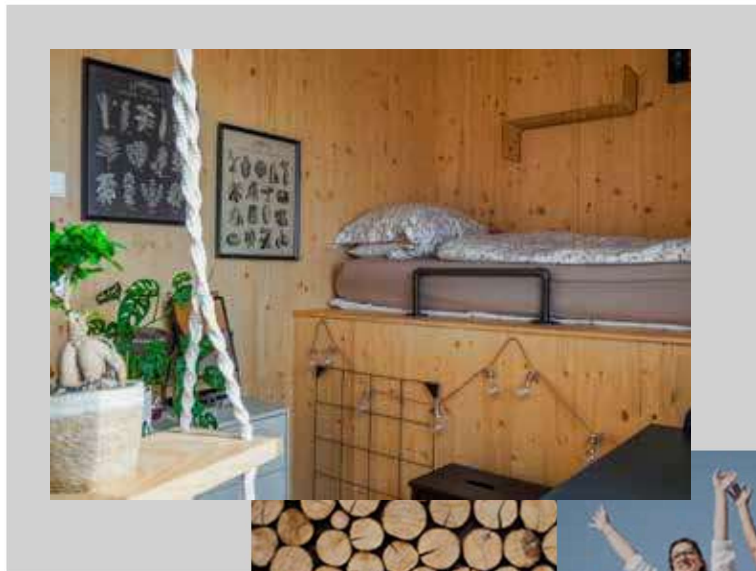
top Preis-Leistung

2 - 3 Monate Gesamtzeit

ROBUST & LANGLEBIG



Wood_Space basiert auf ehrlicher Langlebigkeit, Modularität und Nachhaltigkeit.



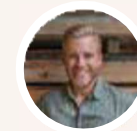
Bildnachweis
Seehäuser - CHRISTOPH PLATZER PHTGRPHY von STUDIO NORDOST

Verlässlicher Partner für anspruchsvollen Holz- und Modulbau.

„Aus der Idee, nach einem Erdbeben schnell leistbaren Wohnraum zu schaffen, ist ein Produkt geworden, aus dem wir heute nachhaltigen Raum für Tourismus, Bildung, Arbeit, Shops und Wohnen bauen. Die Wood_Space Story ist faszinierend und unsere Mission, das Bauen in hoher Qualität einfach, schnell, leistbar und nachhaltig zu machen, hat gerade erst begonnen.“



Thomas Gschwendtner
Geschäftsführer



Dominik Kraihamer
Verkauf- und Marketingleiter

[WOOD_SPACE

**Gestalte deinen Wood_Space
und verwirkliche deinen
Traum aus Holz.**

Handelsvertretung für
RUBNER
haus

Rüdiger Eberle
Inhaber - ProCon Solutions e.K.

Kleestraße 21-23
D- 90461 Nürnberg
M.: +49 152 31780663
T.: +49 911 23985741