

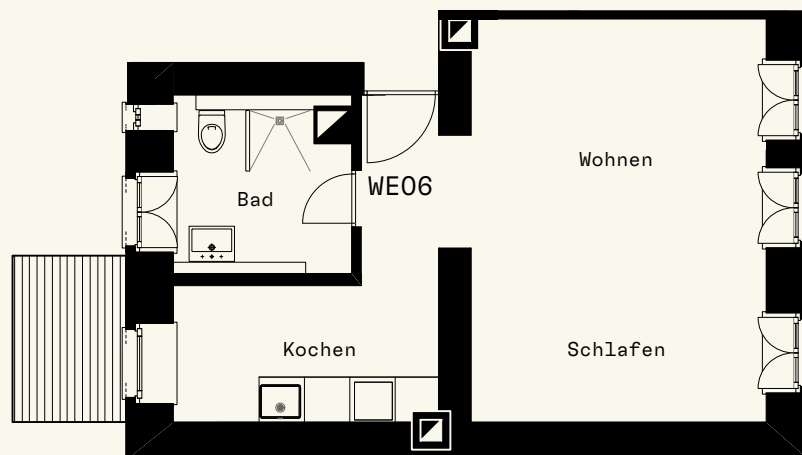
Das Mendel

Energetisch saniertes Gründerzeithaus
in Nürnberg Gostenhof, Mendelstraße 26

Apartment mit Balkon

WE06 1.0G ~36,6 m² (inkl. 3,3 m² NF Balkon)

Kompakte Wohnung mit abgetrennter Küche;
Großzügiger Balkon zum ruhigen Innenhof



Küche inklusive:

Darstellung im Plan beschreibt die Position /
Umfang und Ausstattung gemäß Küchen-Liste.

Projektgesellschaft: Built Good 0601 GmbH
Nördliche Münchner Str. 27A D-82031 Grünwald