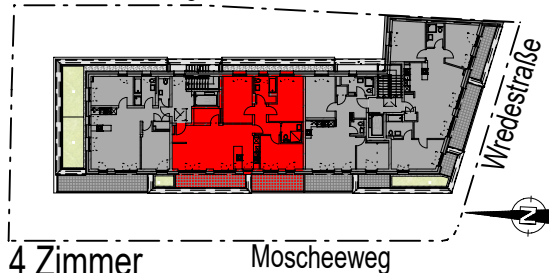


# Moscheeweg 12, SG, W 2

M 1:100



Grundriss Staffelgeschoss



4 Zimmer

Moscheeweg

Wohnen/Essen	41,51 m <sup>2</sup>
Schlafen	15,25 m <sup>2</sup>
Bad	6,21 m <sup>2</sup>
Kind 1	14,73 m <sup>2</sup>
Kind 2	13,93 m <sup>2</sup>
Bad	4,48 m <sup>2</sup>
Flur	5,79 m <sup>2</sup>
Abstellraum	4,22 m <sup>2</sup>
Loggia (50% der Fläche)	5,69 m <sup>2</sup>
Balkon (50% der Fläche)	4,85 m <sup>2</sup>

Quadratmeter Vermietungsfläche:

**116,66 m<sup>2</sup>**

**Wohnung 10**