

Gewerbe/Mietobjekt
Kreis Herzogtum Lauenburg, Max-Planck-Str.2, 21502 Geesthacht

Produktionsstätte im Technologiezentrum

Geesthacht, Produktionshalle, Werkstatt

*Gesamtfläche ca. 455,49 m²; Bj. 2008

Nettokaltniete: 2.277,45 EUR

* Auf Anfrage erweiterbar um weitere ca. 453,62 m²



Daten

Nettokaltniete	2.277,45 €	Gesamtfläche	ca. 455,49 m ²
Nebenkosten, inkl. Heizko.	592,14 €	Gewerbetyp	Produktion
Miete inkl. NK ¹	2.869,59 €	Befeuerungsart	Erdgas
Bruttomiete inkl. NK ¹	3.414,81 €	Stellplatz	Ja
Courtage	prov. frei	Energieausweis	
Kautions	8.000,00 €	EnEV 2013:	Ja

¹ Weitere Kosten möglich.

Objektbeschreibung

Im Geesthachter Innovations- und Technologiezentrum – GITZ siedeln sich Existenzgründer und junge technologieorientierte Unternehmen an. Sie erhalten hier umfassende Unterstützung in ihrer Start- und Wachstumsphase. Mit einem flexiblen Raumangebot, umfangreichen Serviceleistungen und einer ausgewogenen Infrastruktur wird im Technologiezentrum auf die veränderlichen Bedürfnisse der jungen Firmen eingegangen. Darüber hinaus unterstützt das GITZ die Unternehmen durch eine intensive Beratung.

Im 2008 fertig gestellten Bauabschnitt des Technologiezentrums steht die angebotene Einheit von ca.455 m². Auf Anfrage erweiterbar um weitere ca. 453,62 m².

Ausstattung

Das hier angebotene Objekt hat eine Produktionsfläche mit zwei separaten Werkstatträumen mit einer Gesamtfläche von ca. 455 m². Es befindet sich eingebunden in einen eingeschossigen Gebäudekomplex. Der Produktionstrakt ist mit 3 cm Gussasphalt und PVC-Bodenbelag ausgestattet

und mit Leuchtstoffröhren, umfangreichen Elektro- und Wasserinstallationen versehen. Die große Produktionshalle ist mit zwei 4 m x 4 m großen Sektionaltoren ausgestattet.

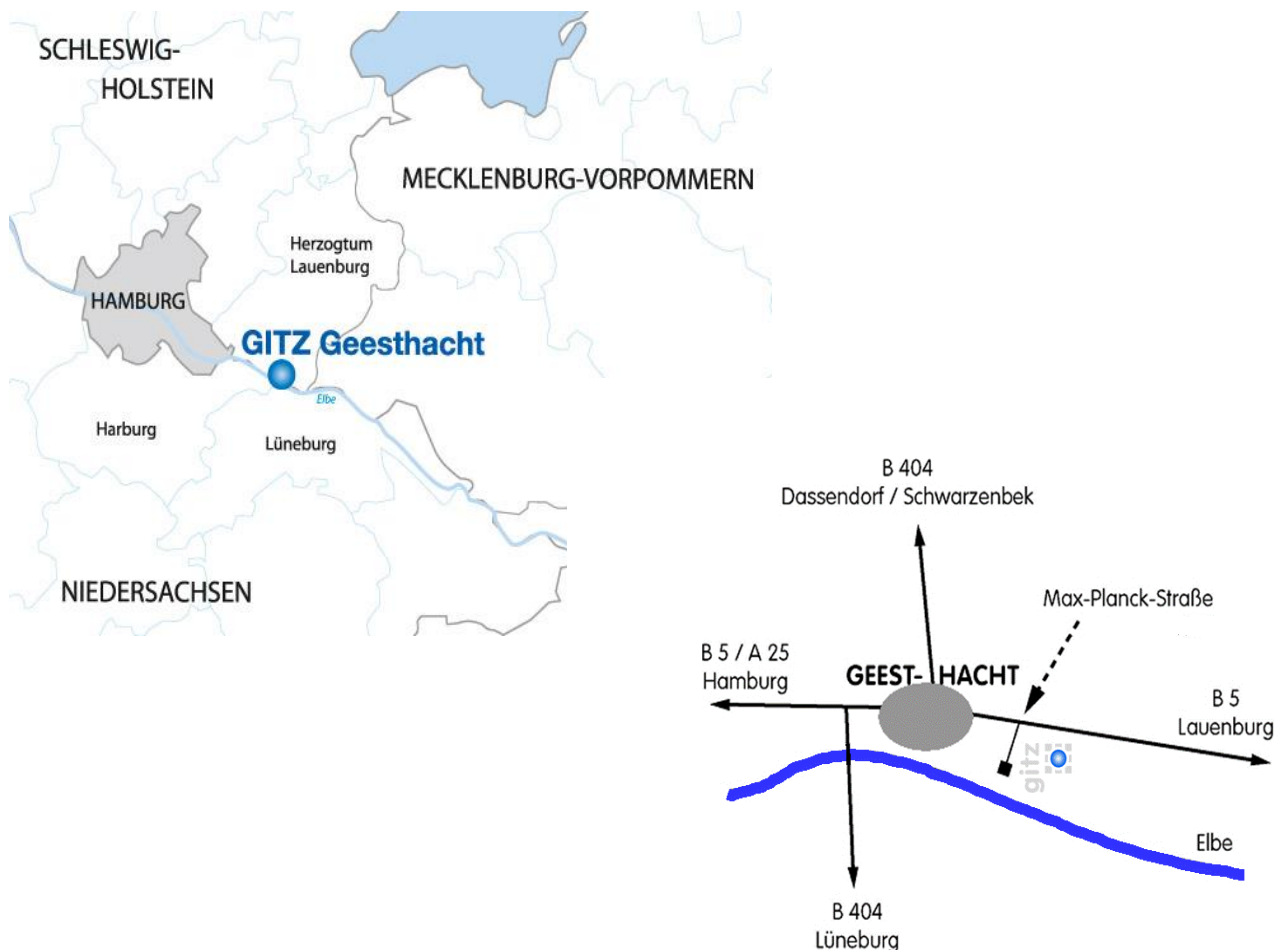
Für die Produktionsfläche mit den dazugehörigen Flächen ist neben der zeitlich gestaffelten Nettokaltmiete ab 5,00 EUR/m² die Nebenkostenvorauszahlung in Höhe von 1,30 EUR/m² jeweils pro Monat zuzüglich gesetzlicher Mehrwertsteuer, zu zahlen. Die Kosten für Strom werden nach Verbrauch quartalsweise in Rechnung gestellt. Die Nutzung der Infrastruktureinrichtungen des Technologiezentrums, wie Seminar- und Besprechungsräume, Highspeed Internetzugang, Kopier- und Konferenztechnik, erfolgt auf Grundlage der aktuellen Preislisten.
Mindestmietdauer: 36 Monate.

Sonstiges

Das Technologiezentrum befindet sich auf einem eingefriedeten Grundstück mit Zugangskontrolle. Parkmöglichkeiten stehen auf dem Gelände in ausreichender Zahl kostenfrei zur Verfügung. Auf Wunsch können zusätzlich Büroeinheiten angemietet werden.

Lage

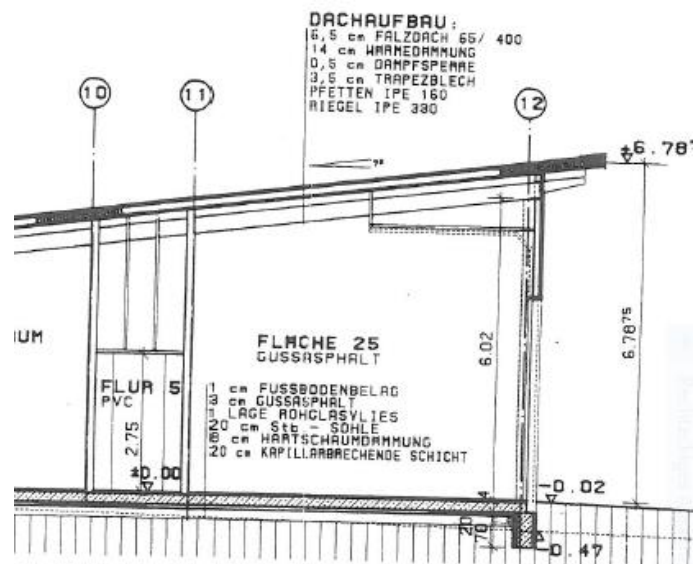
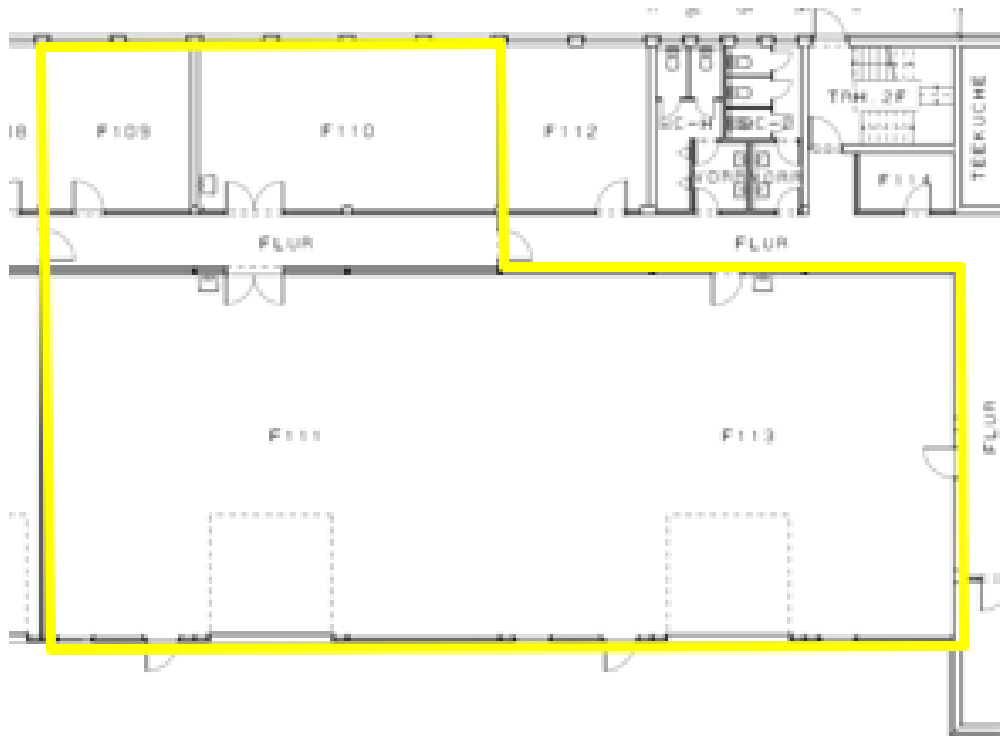
Vom Zentrum Hamburg aus erreicht man in östlicher Richtung über die Autobahn 25 und die Bundesstraße 5 in gut dreißig Minuten das Hohe Elbufer bei Geesthacht. Das GITZ liegt dort eingebettet in den Campus des Hereon - Forschungszentrums. Eine ÖPNV-Anschluss auf das Gelände ist vorhanden. Eine Bushaltestelle der Buslinie 8800 ist fußläufig in ca. 2 Minuten erreichbar. Der Hamburger Flughafen ist in ca. 60 Fahrtminuten erreichbar



Wichtiges im Überblick

Objektart:	Produktion, Werkstatt
Miet-/Kaufobjekt:	Miete
Gesamtfläche:	455,49 m ²
Miete pro m ² :	ab 5,00 EUR (Produktion und Werkstatt)
Verfügbar ab:	sofort
Objektzustand:	neuwertig
Baujahr:	2008
DV-Verkabelung vorhanden:	ja
Heizungsart:	Zentralheizung/Erdgas
Stellplätze:	ja
Kautions:	8.000,00 €
Provision:	keine

Grundriss



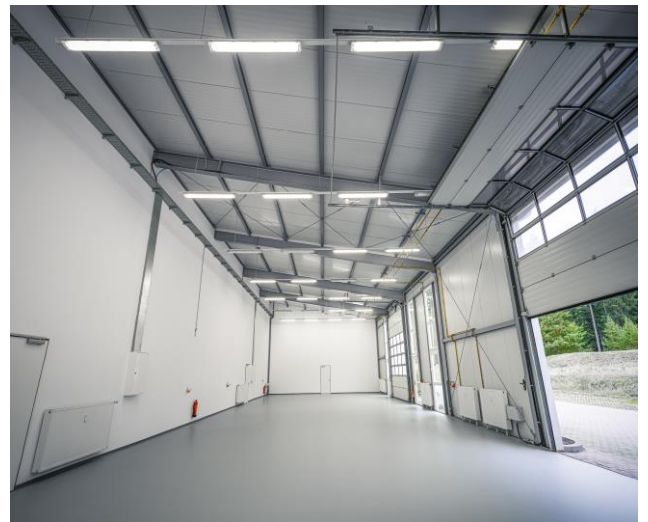
Fotos



Außenansicht Produktionshalle



Innenansicht Produktionshalle



Innenansicht Produktionshalle



Innenansicht Werkstatt



Innenansicht Werkstatt