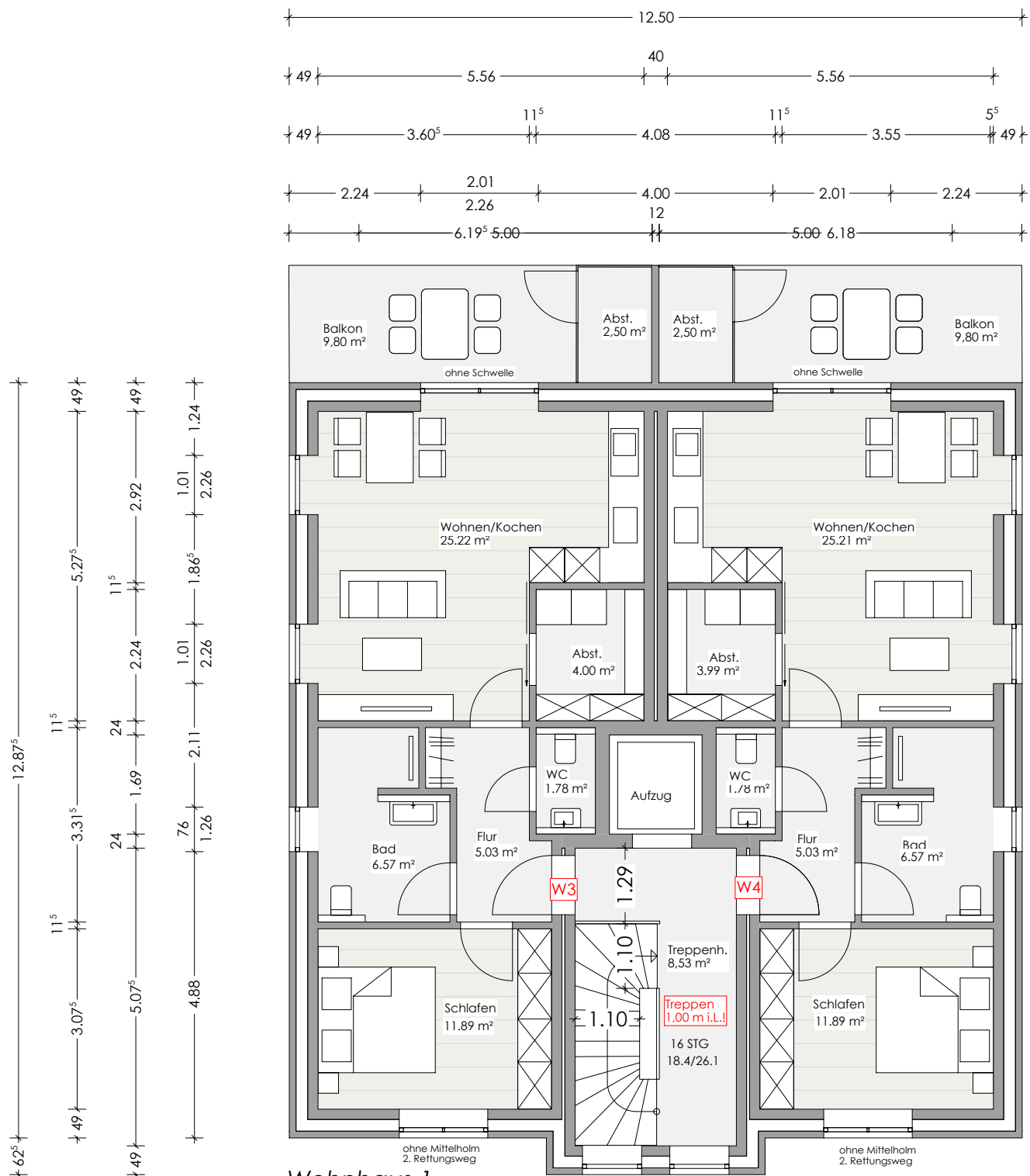
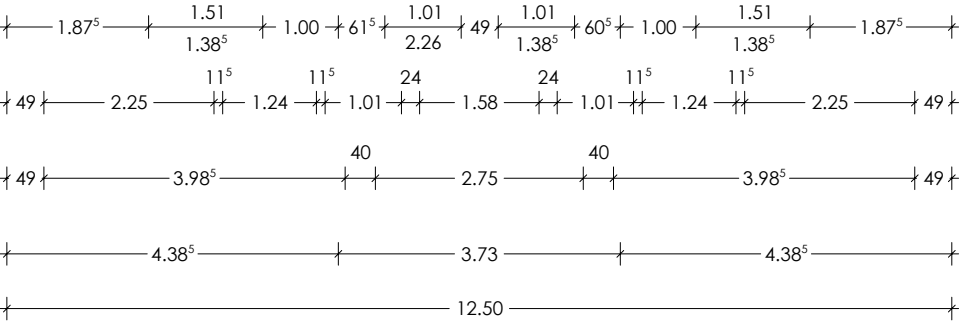


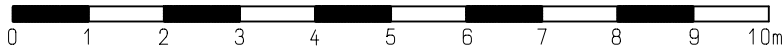
Alle Wohnungstrennwände müssen in F30 ausgeführt werden!



Wohnhaus 1



Obergeschoss



**Bauvorhaben:**

Neubau von 2 Wohnhäusern mit je 6 Wohneinheiten, Technikräumen, Fahrradschuppen mit Abstellr., Müllschuppen und 15 KFZ-Einstellplätzen

**Bauort:**

Bether Straße 57  
49661 Cloppenburg

**Bauherr:**

Wohnquartier Bether Höhe GmbH  
Hegelstraße 9, 49661 Cloppenburg

**Bauteil:**

03\_Wohnhaus\_1\_Grundriss\_OG\_20240818\_V1

**Datum:**

18.08.2024

**Maßstab:**

1:100

**gez.**

CS

**Blatt-Nr.**