

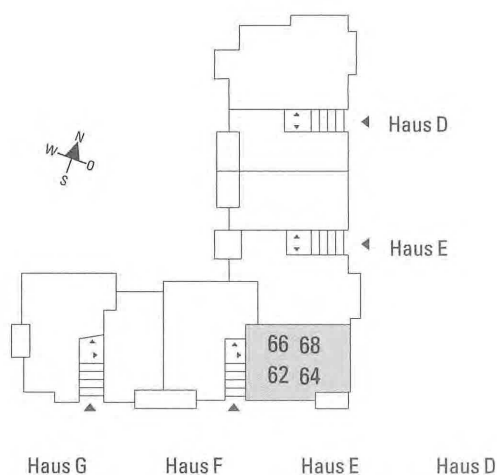
Nr. 62, 64, 66, 68
 Maßstab 1 : 100
 1 cm = 1 m

Wohnen und Essen steht ganz im Mittelpunkt dieses ungewöhnlich reizvollen Wohnungstyps: die übrigen Räume sind rings um den zentralen Aufenthaltsbereich angeordnet. Separates WC, Garderobennische sowie Raum für einen Einbauschränk im Flur: diese Wohnung hat auch zahlreiche praktische Seiten. Der geschützte Balkon ist von zwei Zimmern aus zu betreten.

73,68 m² – Nr. 62, 64, 66, 68

Wohnen/Essen	25,77 m ²
Eltern	11,69 m ²
Kind	10,91 m ²
Küche	6,97 m ²
Bad	5,50 m ²
WC	1,47 m ²
Flur/Garderobe	8,24 m ²
Balkon (6,26 m ²) (zur Hälfte angerechnet)	3,13 m ²
Wohnfläche*	73,68 m²

* Wohnfläche nach 3% Putzabzug



77	76	69	68	61	60	53	52	3. OG
75	74	67	66	59	58	51	50	2. OG
73	72	65	64	57	56	49	48	1. OG
71	70	63	62	55	54	47	46	EG