

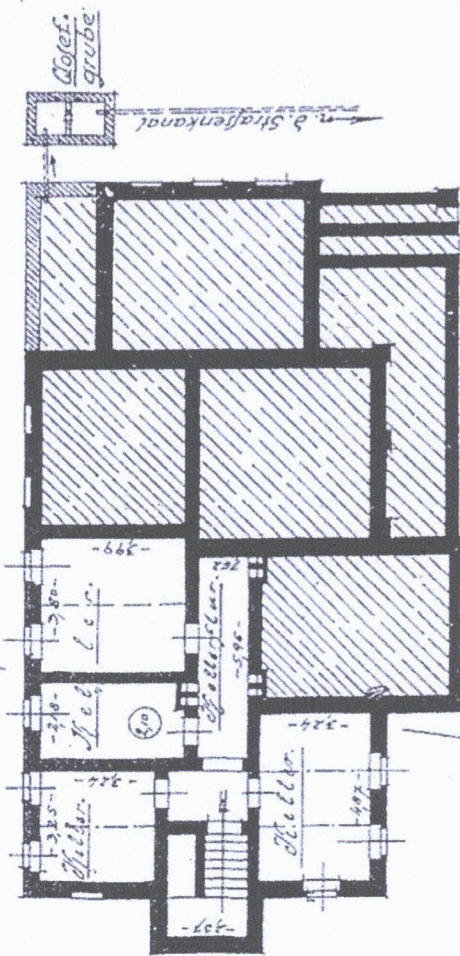
Pfarrhaus - Grundriss KG und DG

3.

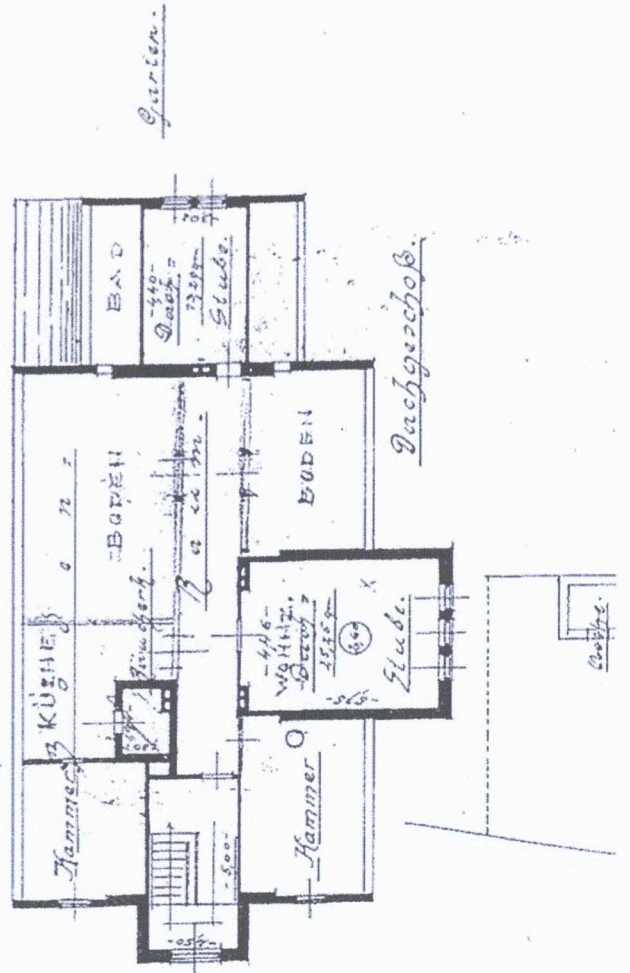
Pfarrhaus Alten.

Darüber ist erbaut im Jahre 1879/80.

Die äußeren Ansichten sind  
im Bobbau ausgeführt und  
das Dach mit Falzriegeln ein-  
gedeckt.



Stallergeschoß



Dachgeschoß