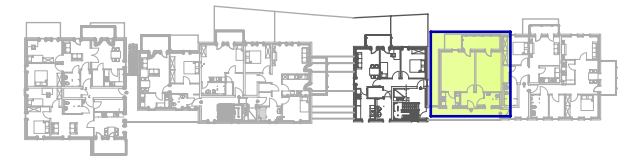
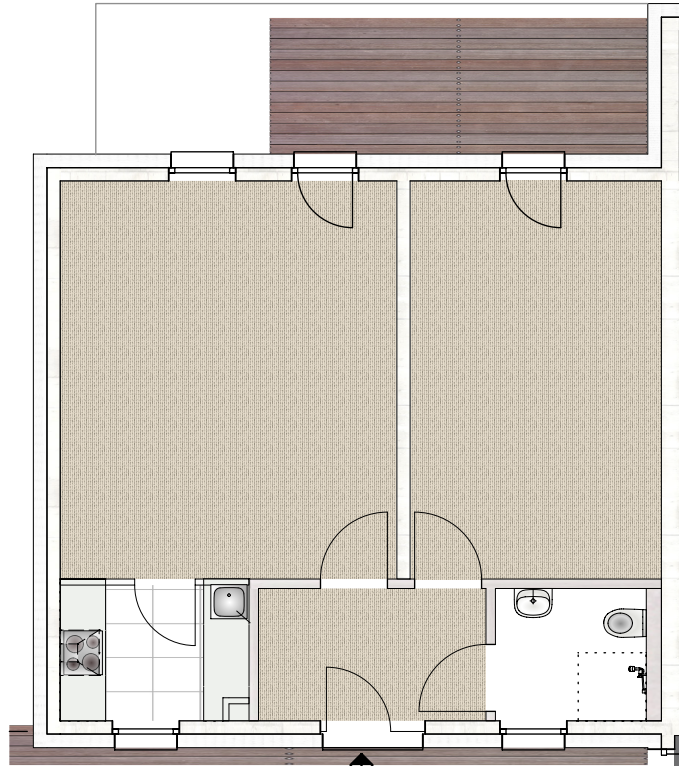


Neubau einer altengerechten Wohnanlage



Haus 4 1. Obergeschoss WE 13

2-Zimmer-Wohnung
Flächenberechnung WE 13 Haus 4 1. OG
Wohn- und Zubehörflächen

<i>WE 13 mit Flächen...</i>	
innerhalb d. Wohnung	= 57,98m ²
Abst. außerhalb d. Wohnung	= 4,89m ²
Gesamt	= 62,87 m²

Grundriss in M 1:100

