



# Vermessungs- und Katasterverwaltung Niedersachsen

Gemeinde: Drochtersen  
Gemarkung: Assel  
Flur: 17 Flurstück: 35/4

ANGEDICHTE  
TEILUNG

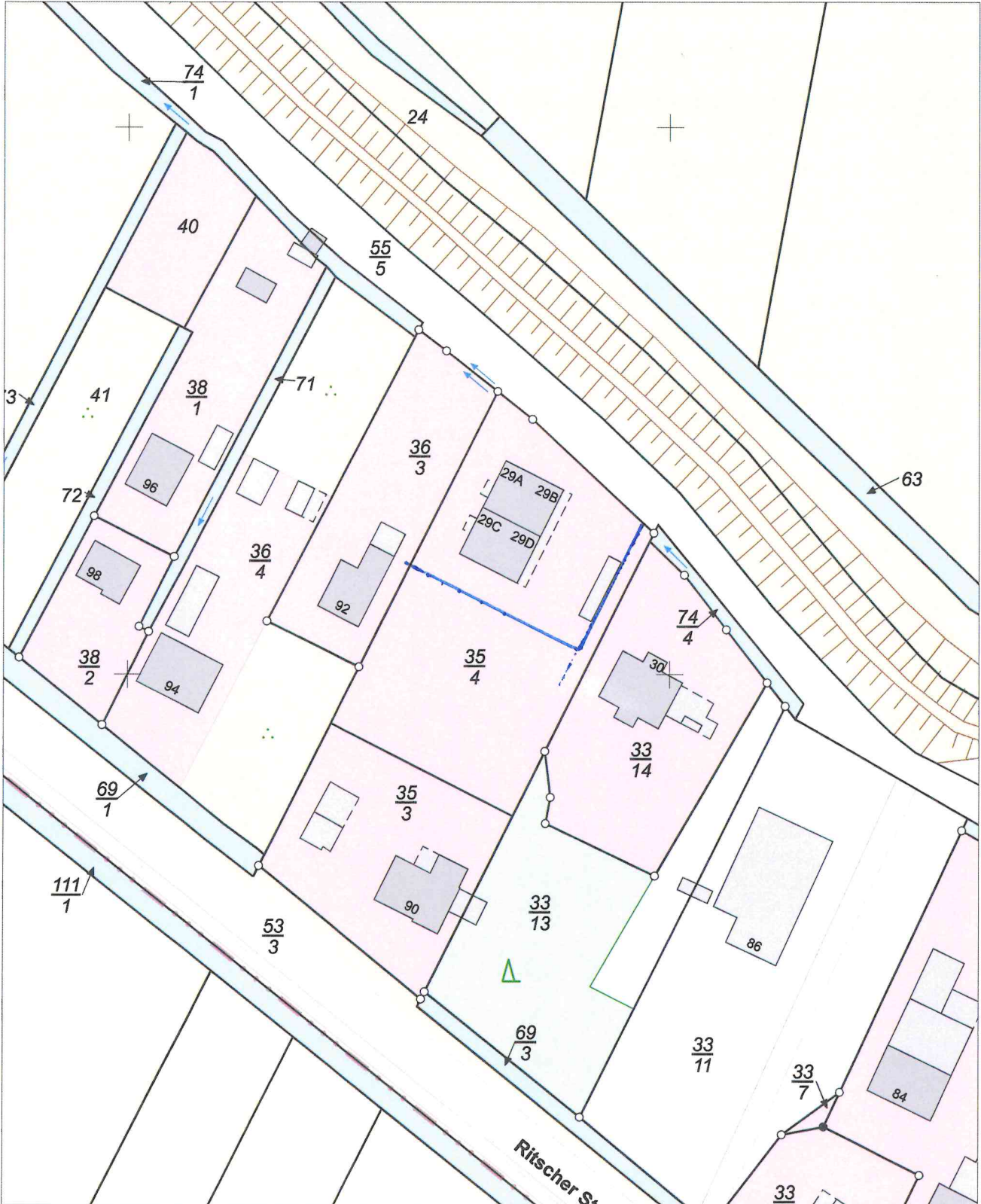
# Liegenschaftskarte 1:1000

Standardpräsentation

Erstellt am 17.03.2026  
Aktualität der Daten 23.02.2026

N = 5950523

E = 32527057



E = 32526877

N = 5950303

Maßstab 1:1000 0 10 20 30 Meter

**Verantwortlich für den Inhalt:**  
Landesamt für Geoinformation und Landesvermessung Niedersachsen  
Regionaldirektion Otterndorf - Katasteramt Stade -  
Am Sande 4b  
21682 Stade

**Bereitgestellt durch:**  
Landesamt für Geoinformation und Landesvermessung Niedersachsen  
- Katasteramt Bremervörde -  
Marktstraße 20  
27432 Bremervörde  
**Zeichen:** 031-A-176/2026

Bei einer Verwertung für nichteigene oder wirtschaftliche Zwecke oder einer öffentlichen Wiedergabe sind die Allgemeinen Geschäfts- und Nutzungsbedingungen (AGNB) zu beachten; ggf. sind erforderliche Nutzungsrechte über einen zusätzlich mit der für den Inhalt verantwortlichen Behörde abzuschließenden Nutzungsvertrag zu erwerben.