

WILLKOMMEN  
ZU HAUSE

Haustyp  
Doppelhaus

August 2022



Darstellung Haustyp



# Willkommen zu Hause

## Haustyp Doppelhaus



Hereinspaziert ins Glück – willkommen in Ihrer neuen Doppelhaushälfte. Moderne Architektur mit Satteldach und viel Raum zum Leben prägen diesen Wohntraum in den Saarburg-Terrassen. Garage und Stellplatz direkt am Haus lassen Sie entspannt zu Hause ankommen. Genießen Sie Ihre Zeit auf drei Etagen plus Keller und richten Sie sich ein. Die Sonne genießen Sie in Ihrem eigenen Garten.

Ansicht Eingangsseite



Ansicht Gartenseite

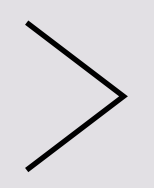
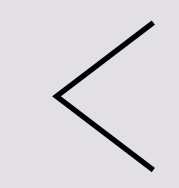


Die Ansichten beziehen sich auf den gebauten Haustyp. Die Abbildungen zeigen keine Lage innerhalb des Baugebietes und sind ohne Bezug zur Umgebung erstellt. Die Lage sowie die Umgebung entnehmen Sie bitte dem aktuellen Lageplan.



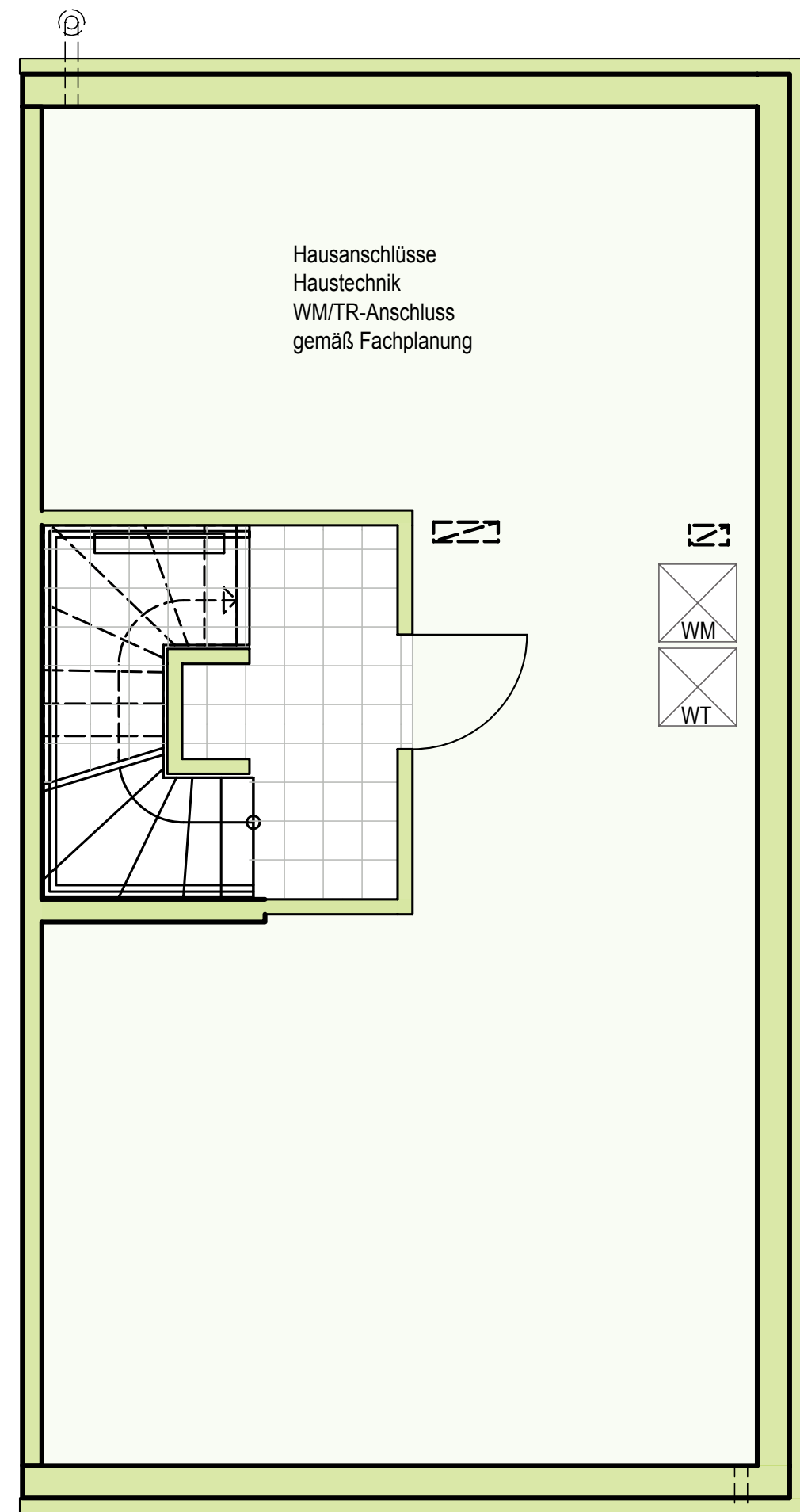


unverbindliche Darstellung Haustyp „Doppelhaus“



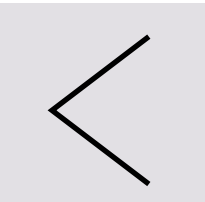
# Kellergeschoss

Keller mit Haustechnik	49,02 m <sup>2</sup>
Kellerflur	5,95 m <sup>2</sup>
<b>Gesamt</b>	<b>54,97 m<sup>2</sup></b>



# Lage der Haustypen im 4. Bauabschnitt

- Reihenhaus
- frei stehendes Haus
- Doppelhaushälfte mit Satteldach
- L-Haus

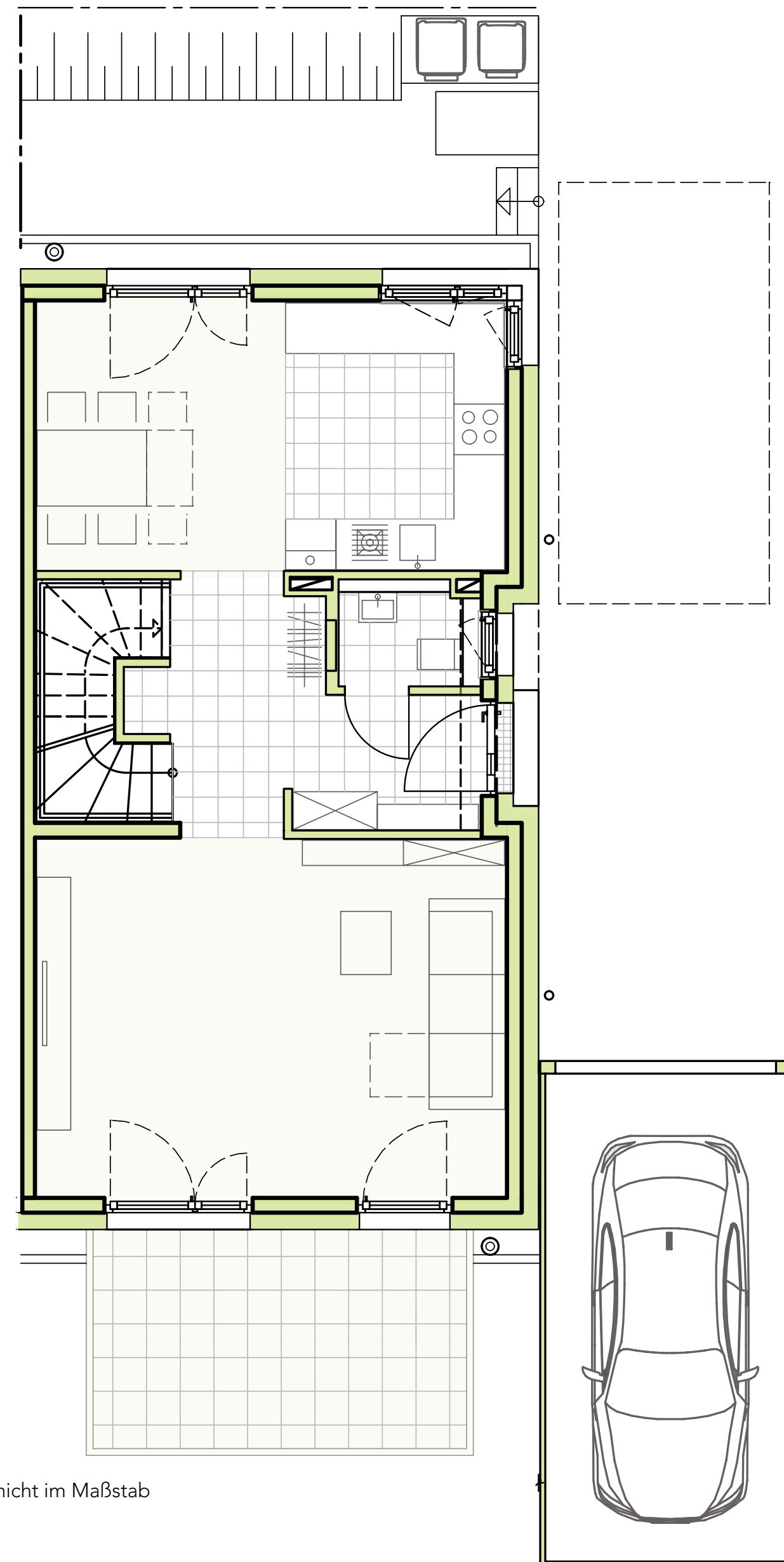


Übergang zum 1. Bauabschnitt

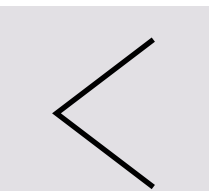
# Erdgeschoss

Kochen/Essen	17,81 m <sup>2</sup>
Wohnen	23,67 m <sup>2</sup>
Garderobe	5,12 m <sup>2</sup>
WC	2,06 m <sup>2</sup>
Diele	3,71 m <sup>2</sup>
Terrasse (50%)	5,77 m <sup>2</sup>

**Gesamt** **58,14 m<sup>2</sup>**

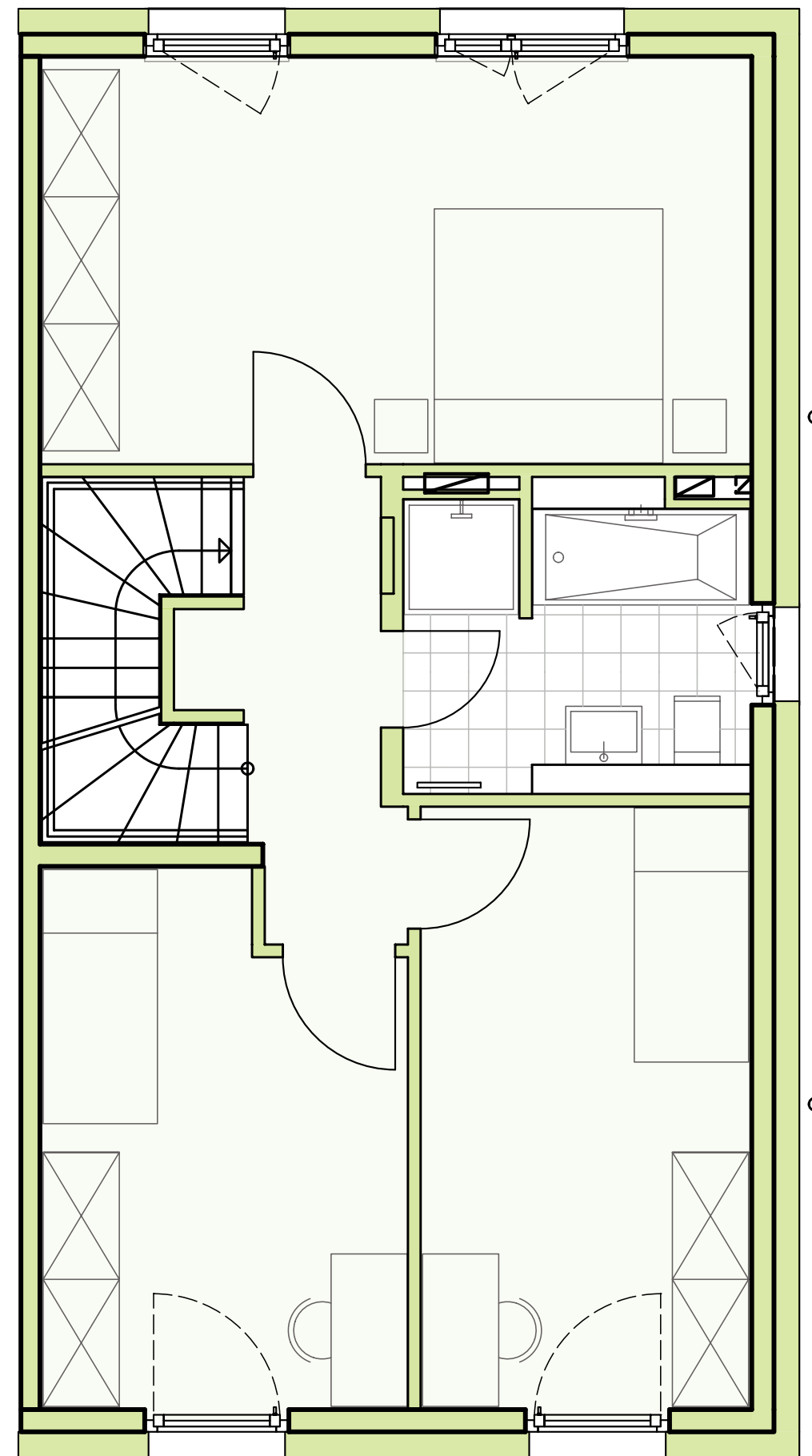


nicht im Maßstab

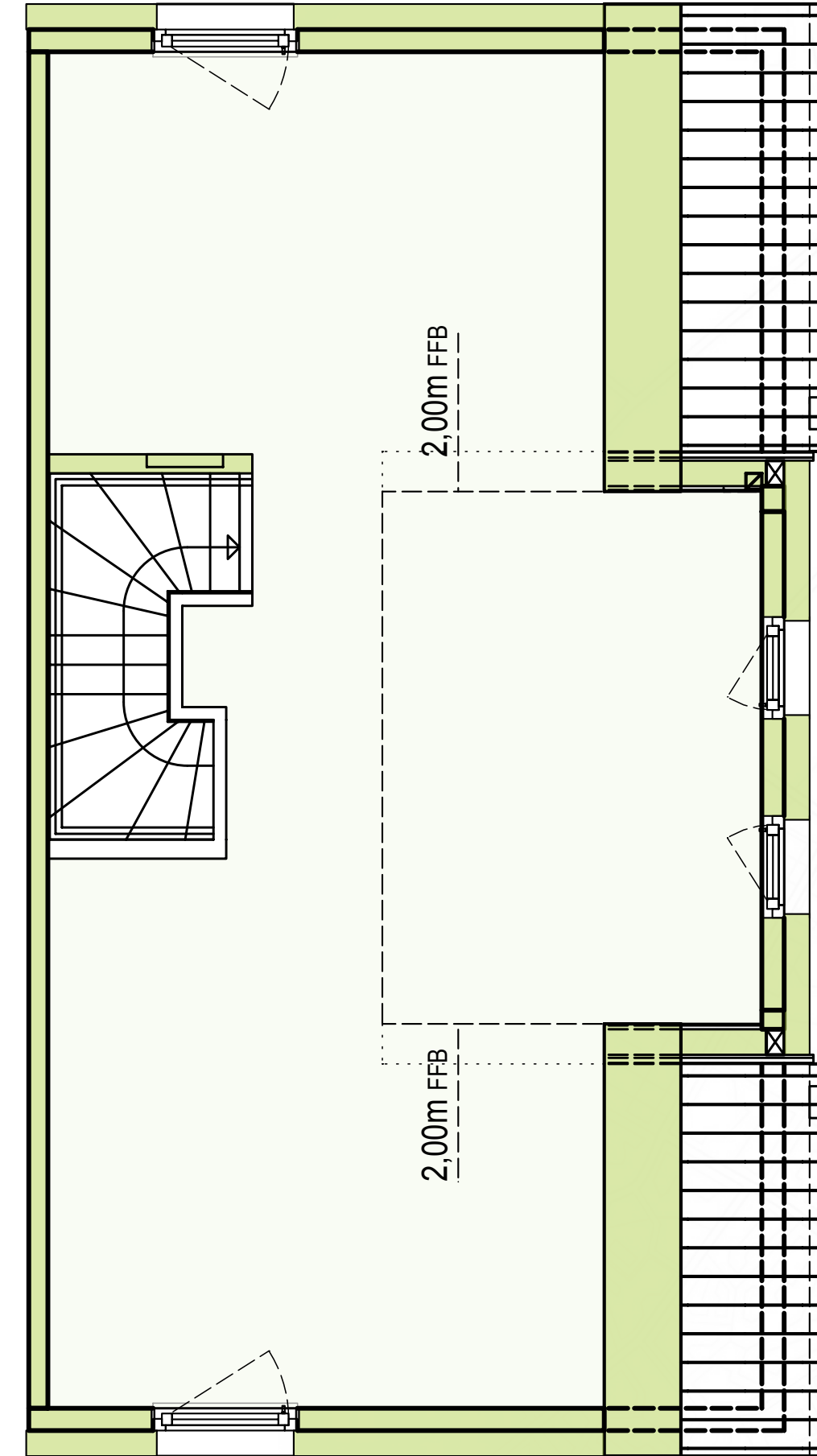


# Obergeschoss

Kind 1	11,38 m <sup>2</sup>
Kind 2	12,26 m <sup>2</sup>
Schlafen	17,81 m <sup>2</sup>
Bad	6,37 m <sup>2</sup>
Flur	4,48 m <sup>2</sup>
<b>Gesamt</b>	<b>52,30 m<sup>2</sup></b>



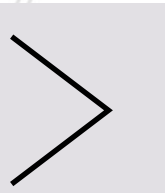
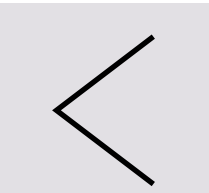
nicht im Maßstab



nicht im Maßstab

# Dachgeschoss

Dachstudio	43,42 m <sup>2</sup>
<b>Gesamt</b>	<b>43,42 m<sup>2</sup></b>





## Lageplan vom 4. Bauabschnitt

Freuen Sie sich auf eine breite Auswahl an modernen Haustypen im 4. Bauabschnitt im Projekt Saarburg-Terrassen. Wählen Sie Ihren Wohnraum aus Doppel- und Reihenhauser sowie dem L-Haus oder frei stehenden Haus aus.

Hier sehen Sie den aktuellen Bebauungsplan des 4. Bauabschnitts im Neubauprojekt Saarburg-Terrassen. Wir zeigen Ihnen hier einen Ausschnitt, bezogen auf den aktuellen Bauabschnitt. Den Gesamtplan mit den angrenzenden Bauabschnitten finden Sie hier:

ZUM PROJEKT 






unverbindliche Darstellung Haustyp „Doppelhaus“







BPD Immobilienentwicklung GmbH  
Region Mitte | Niederlassung Frankfurt  
Solmsstraße 18  
60486 Frankfurt am Main

Telefon: +49 (0)261 | 30 11 191  
E-Mail: [vertrieb-frankfurt@bpd.de](mailto:vertrieb-frankfurt@bpd.de)  
Internet: [www.neubau-saarburg.de](http://www.neubau-saarburg.de)

August 2022



Darstellung Haustyp

