

## Baugrund in Koblach zu verkaufen



6842 Koblach, Falle

## Auf einen Blick

### Attraktiver Baugrund in sonniger Lage in Koblach

- 867 m<sup>2</sup> Grundstücksfläche
- Bauwohngebietwidmung
- Versorgungsleitungen vorhanden
- familienfreundliche Wohngemeinde mitten im Rheintal
- Ausblick auf die Schweizer Berge
- naturnahe Lage am Fuße des Kummenberg
- Naherholung direkt vor der Haustüre



Klaus Suppan  
+43 (0)664 88 79 13 45  
suppan@immoteam7.at

Immoteam7 ITS GmbH  
Mozartstraße 1  
6850 Dornbirn

Grundstücksgröße: 867 m<sup>2</sup>

---

Grundstücksnummer: 5671

---

Katastralgemeinde: 92112 Koblach

---

Widmung: Baufläche Bauwohngebiet

---

Lage: sonnig, ruhig

---

Kaufpreis: € 850,- / m<sup>2</sup>

---

Nebenkostenübersicht:

3,5% Grunderwerbsteuer

1,1 % Grundbucheintragung

3,6 % Vermittlungsprovision inkl. MwSt.

Vertragserrichtungskosten, ca. 1,2 % inkl. MwSt.

zzgl. Barauslagen

Blickrichtung West



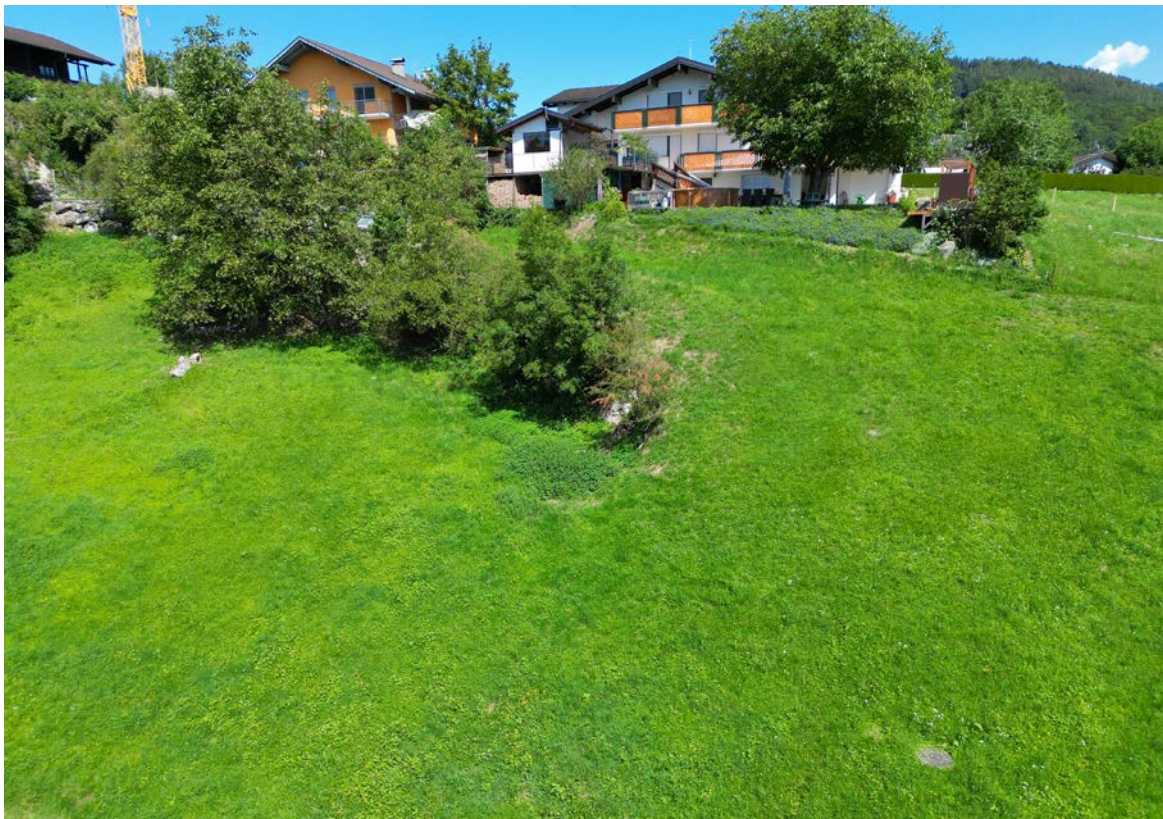
Blickrichtung Südwest

Blickrichtung Südost

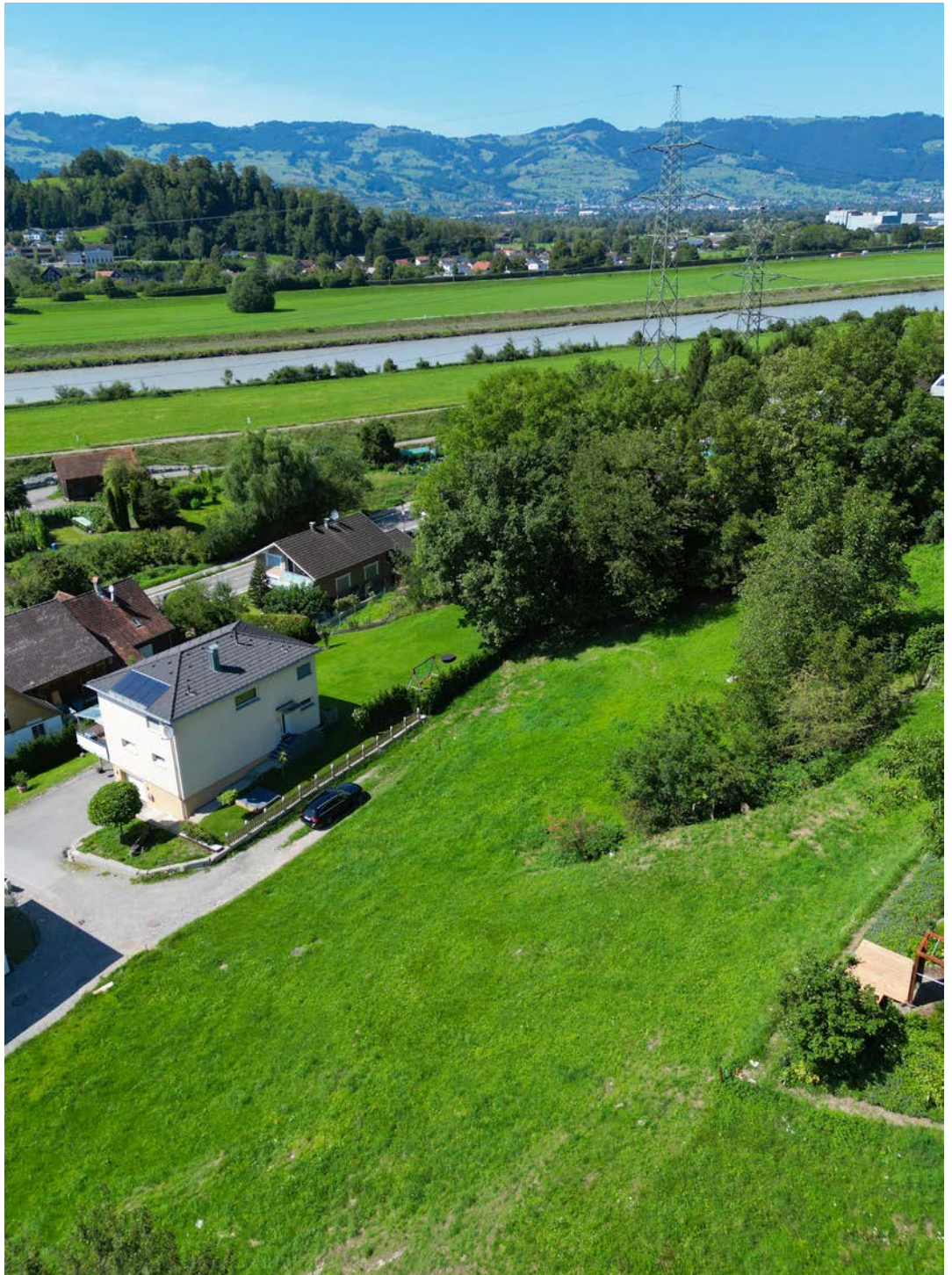


Draufsicht

Ansicht

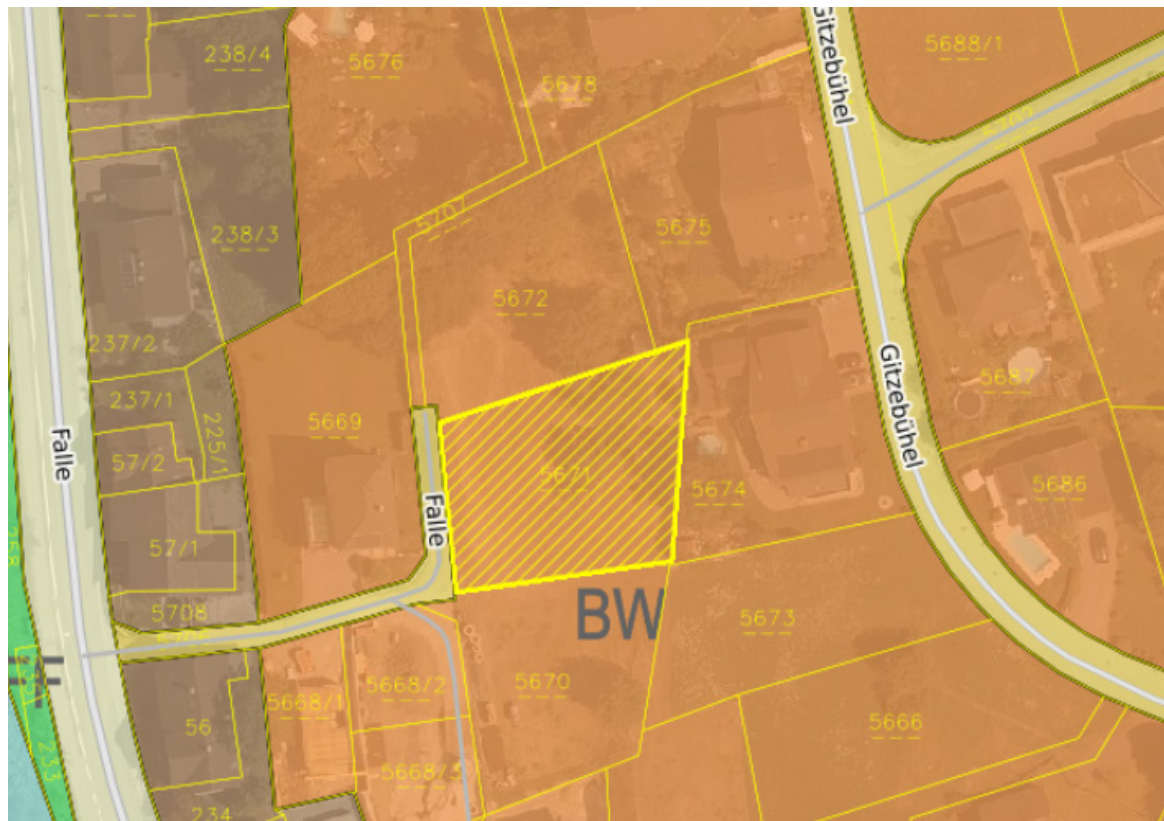


Ansicht



Blick auf die Schweizer Berge

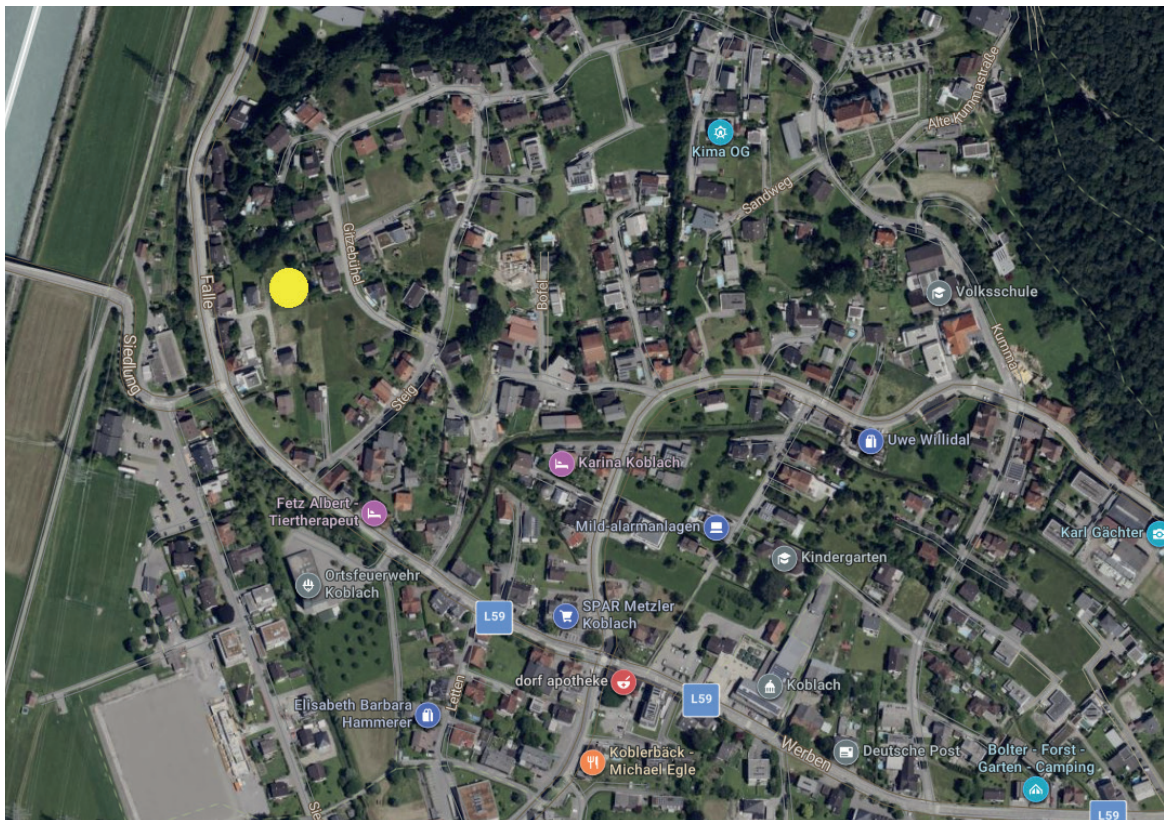
Lageplan



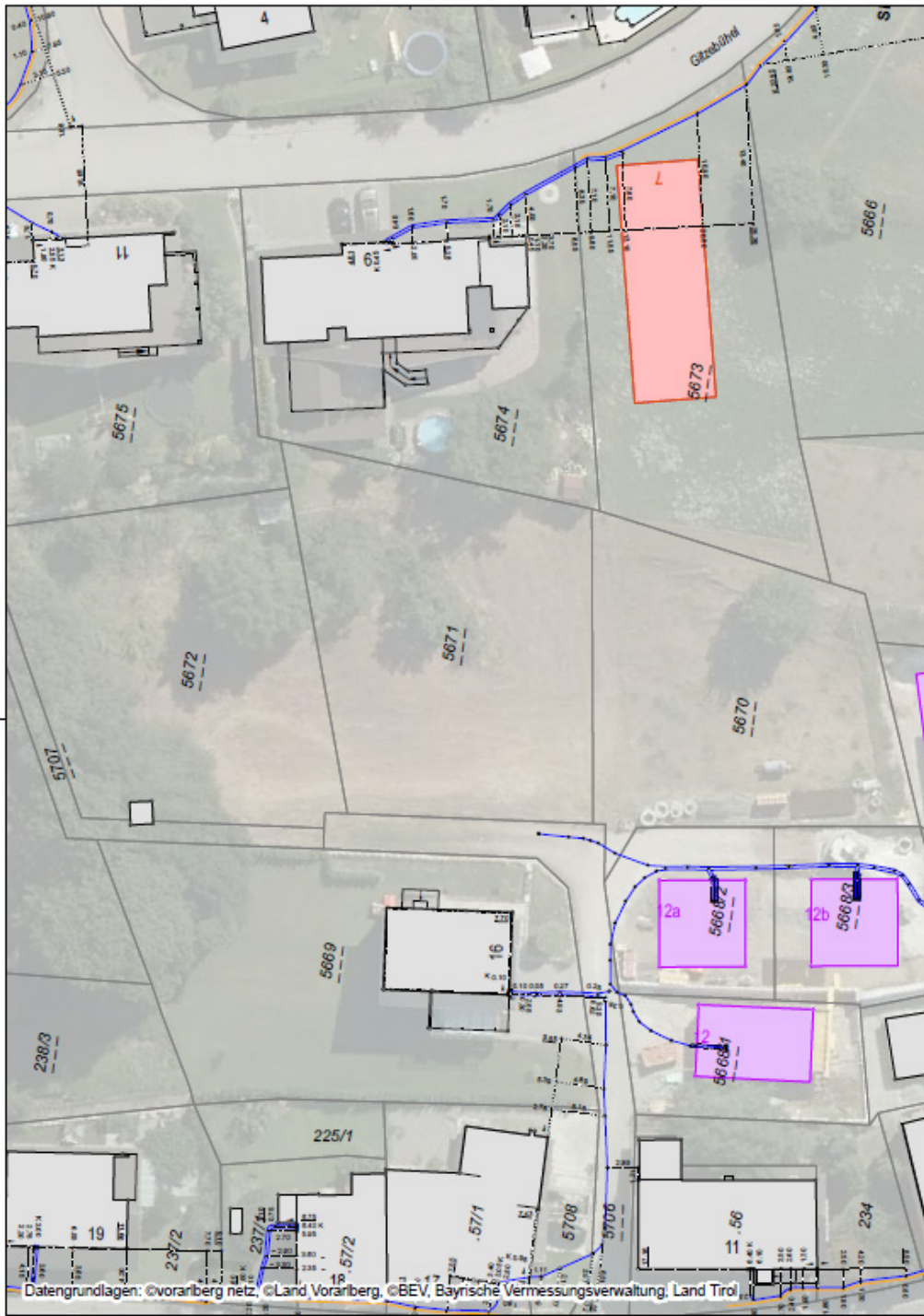
Widmungsplan



Bebauungsplan Gemeinde



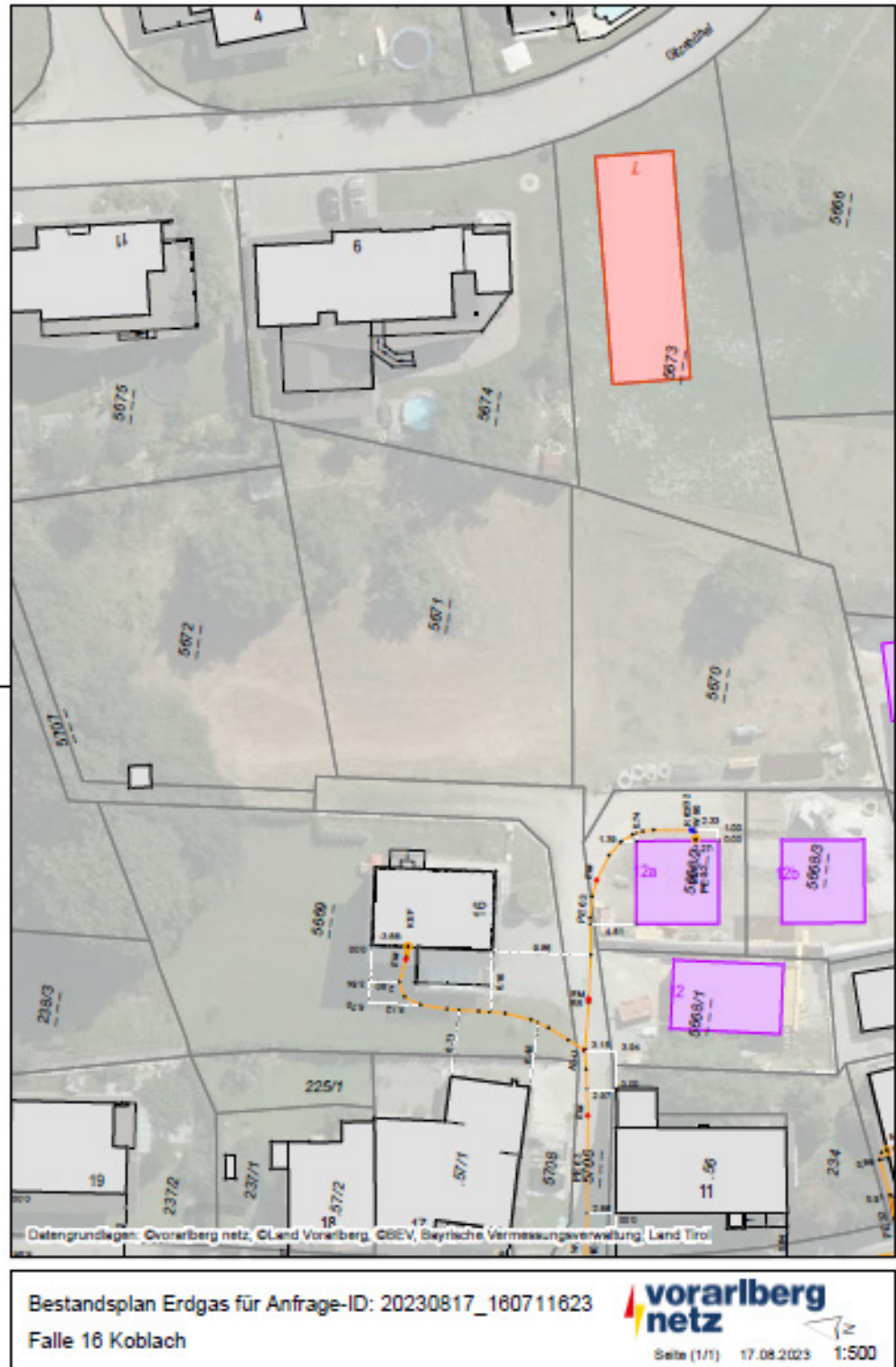
Anfahrtsplan

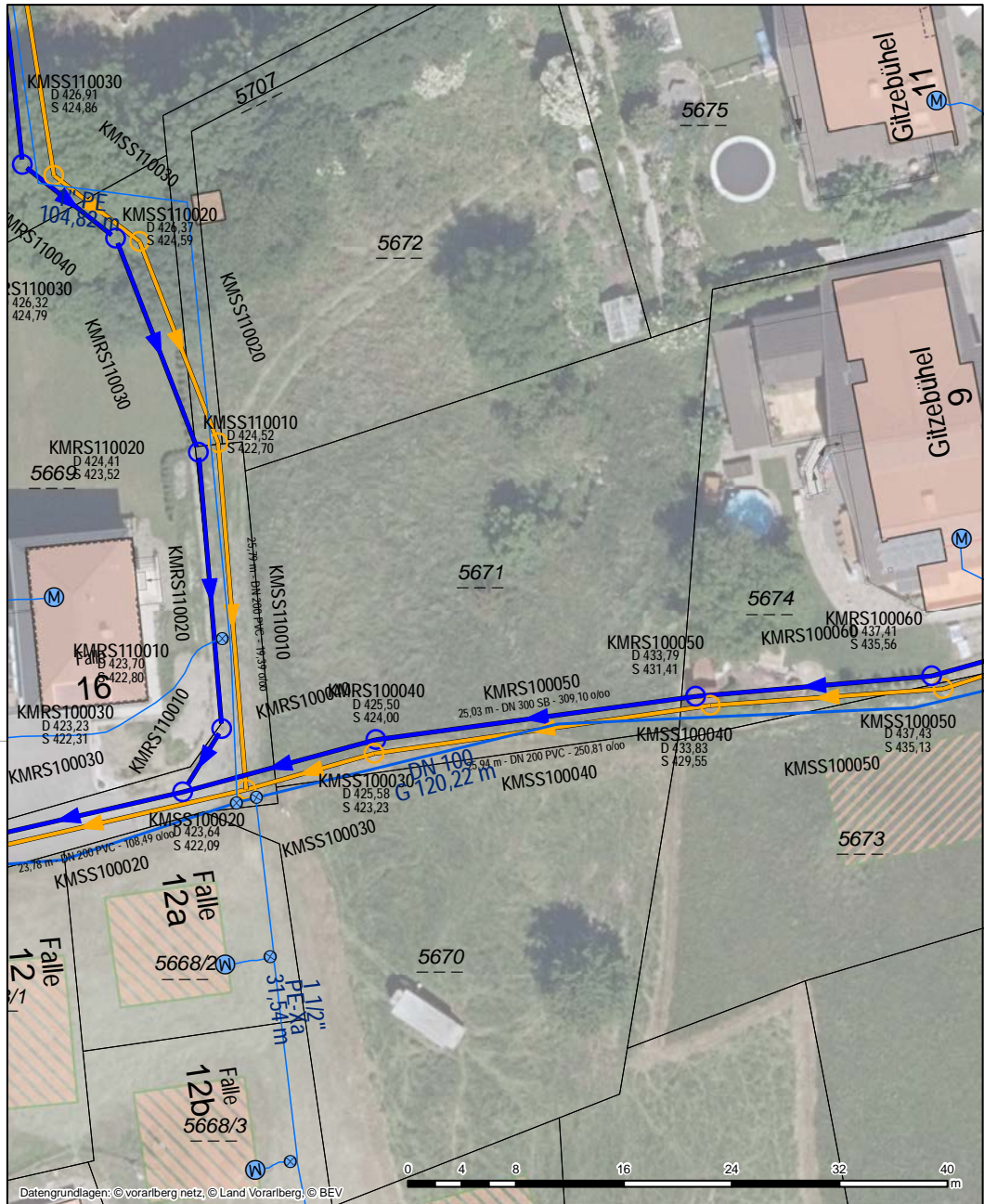


Bestandsplan Strom für Anfrage-ID: 20230817\_160711623  
 Falle 16 Koblach



Seite (1/1) 17.08.2023 1:500





Datengrundlagen: © vorarlberg netz, © Land Vorarlberg, © BEV

	<b>Lageplan</b>	Ersteller Gemeinde Koblach - Pro Erstellungsdatum 18.08.2023		
	<b>Gemeinde Koblach</b>  Gemeindeamt Werben 9 6842 Koblach Tel. +43 5523 62875-0 Fax +43 5523 62875-2138 gemeinde@koblach.at		Erstellt für Maßstab 1:400	
Nicht rechtsverbindlicher Ausdruck aus dem geografischen Informationssystem (GIS). Druck-, Satzfehler und Änderungen vorbehalten. Alle Angaben ohne Gewähr, für Aktualität wird keine Haftung übernommen.				

immoteam7.at

# Ihre Immobilie in guten Händen

